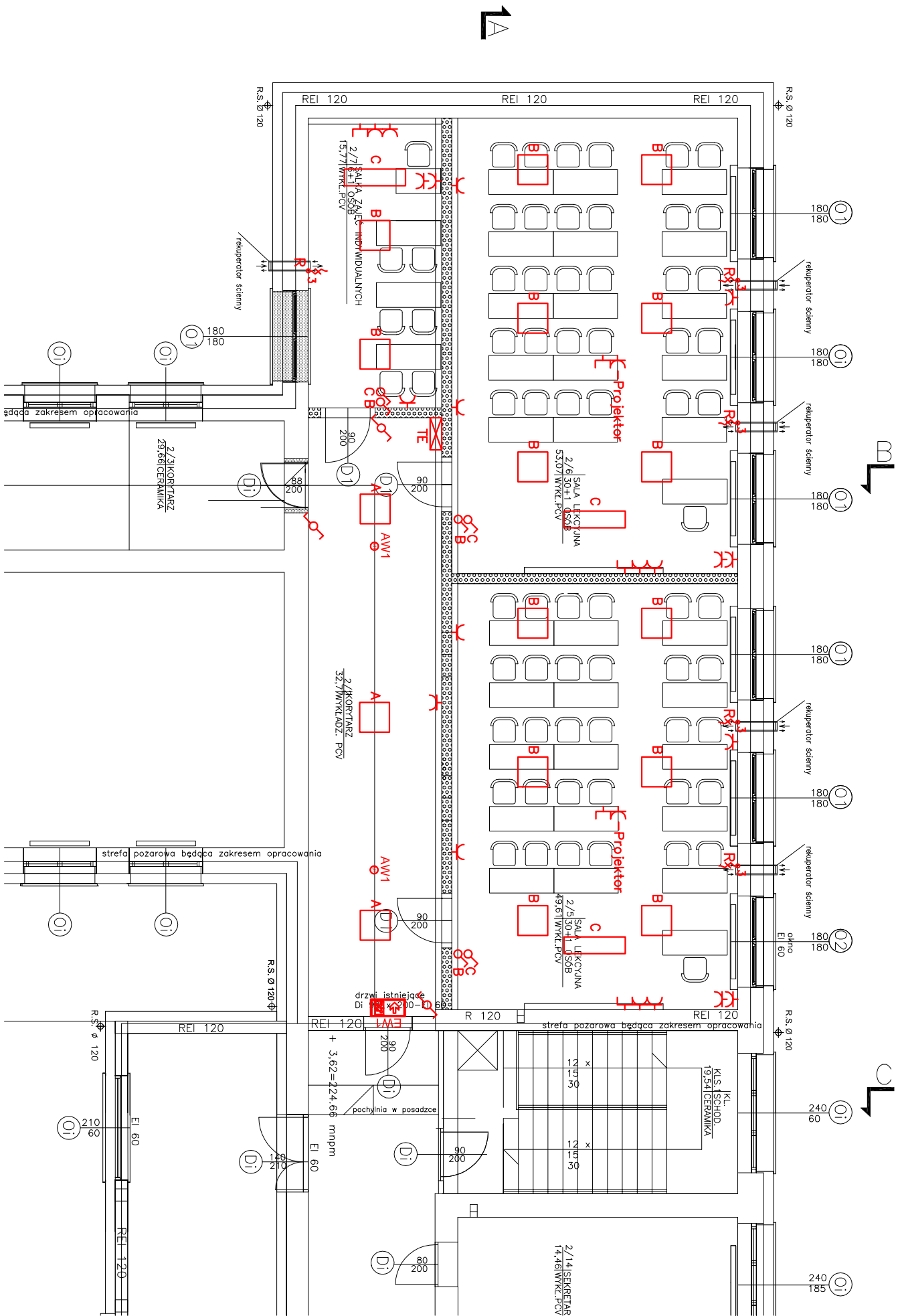


OCHRONA PRZECIWPORAŻENIOWA:  
SZYBKIE, SAMOCZYNNE WYŁĄCZENIE  
ZASILANIA W SIECI TN-S

L E G E N D A	
⌚	Gniazdo elektryczne pojedyncze z bolcem ochronnym IP+N+PE, 10/16A, 230V, IP20, p/t lub n/t zależnie od pom.
⌚	Gniazdo podwójne 2xRJ-45
3 R	Wypust kablowy 1-fazowy (3-przewodowy) do zasilania rekuperatora ściennego
⌚	Łącznik instalacyjny 1-biegunowy uniwersalny 10/16A, 250V, p/t lub n/t zależnie od pom.
⌚	Łącznik instalacyjny 1-biegunowy schodowy 10/16A, 250V, p/t lub n/t zależnie od pom.
A	Oprawa MEZ20-60x60_D_20W
B	Oprawa BASSO_K60x60_P_30W
C	Oprawa QUATA-NT120x30_45W_sd
AW1	ONTEC R M1
EW1	ONTEC G
TE	Projektowana tablica TE



nazwa obiektu budowlanego		Szkoła Podstawowa
adres obiektu budowlanego		Szkoła Podstawowa im. Św. Jana Bosko Zakrzów 323 32 - 003 Podłęże
tytuł		Przebudowa sali gimnastycznej na dwie sale lekcyjne, salkę zajęć indywidualnych, korytarz, zamurowanie górnego pasa okennego sali gimnastycznej, wykonanie otworu okiennego w salce zajęć indywidualnych, wydzielenie przedsiönka na parterze łącznika z istniejącą rozbudową wraz z instalacjami wewnętrznymi: elektryczną, c.o. i wentylacji grzewczej, dostosowanie budynku do wytycznych zawartych w EKSPERTYZIE TECHNICZNEJ dot. stanu ochrony p.poż. w Szkole Podstawowej im. św. Jana Bosko w Zakrzowie.
przedmiot rysunku		RZUT INSTALACJI ELEKTRYCZNEJ
skala		1 : 100
numer rysunku		E2
projektant		Matgorzata Treła-Kilian
specjalność		mgr inż.
numer uprawnień		SWK/POOE/0103/12
data i podpis		maj 2023r
sprawdzający		Mateusz Brandys
specjalność		mgr inż.
numer uprawnień		MAP/0313/POOE/13
data i podpis		maj 2023r