

PRZEDMIAR ROBÓT

Nazwa zamówienia: „Modernizacja dróg w roku 2025 na terenie Miasta i Gminy Niepołomice polegające na wykonaniu nawierzchni z mas mineralno-asfaltowych, podbudów z kruszywa łamanego wraz z robotami towarzyszącymi”.

Lokalizacja: drogi gminne na terenie Gminy Niepołomice

CPV - Wspólny Słownik Zamówień:

45112100-6 - Roboty w zakresie kopania rowów

45233220-7 - Roboty w zakresie nawierzchni dróg

45233222-1 - Roboty w zakresie nawierzchni, z wyjątkiem dróg

Zamawiający: Gmina Niepołomice, 32 – 005 Niepołomice, Plac Zwycięstwa 13

Opracował: Grzegorz Sendor

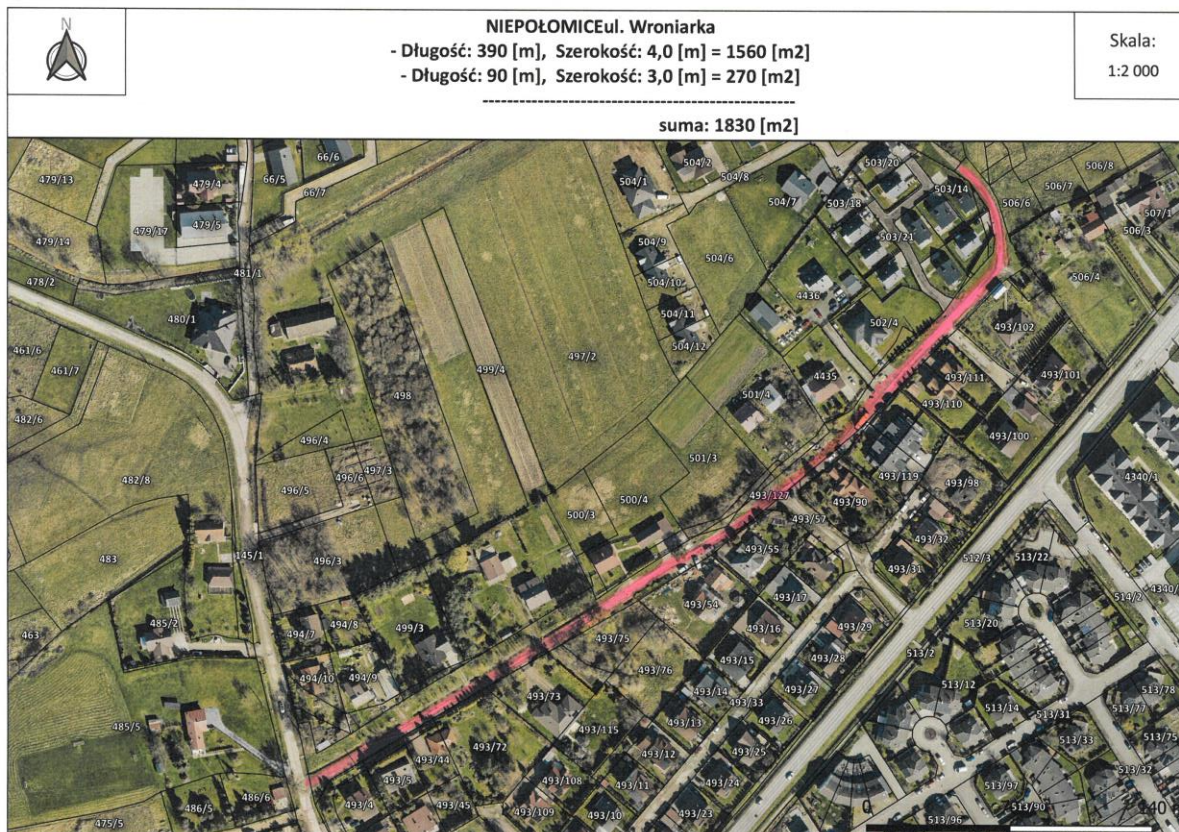
Data sporządzenia: 09.05.2025

Zakres podstawowy zadania:

Niepołomice ul. Wroniarka, gm. Niepołomice

- Dz. nr 493/127, 493/89, 493/91, 493/57 w Niepołomicach
- Długość: 390,00 [m], szerokość: 4,00 [m],
- Długość: 90,0 [m], szerokość: 3,00 [m].
- Warstwa wyrównawcza 4 cm + warstwa ścieralna 4 cm + pobocze obustronne 0,50 m

L.p.	Wyszczególnienie robót	Jedn.	Ilość
1.	Wykonanie wykopów mech. W gr. kat. I-VI z odwozem urobku na odl. 1 km	m ³	0
2.	Wykonanie podbudowy z kruszywa łamanego 0/31,5 mm w-wa dolna grub. warstwy po zagęszczeniu 10 cm	m ²	0
3.	Wykonanie podbudowy z kruszywa łamanego 0/31,5 mm w-wa górna grubość warstwy po zagęszczeniu 5 cm	m ²	0
4.	Wykonanie warstwy wyrównawczej z mieszanki mineralno-asfaltowej grysowej AC11W i AC16W o grubości zmiennej po zagęszczeniu wraz z oczyszczeniem oraz skropieniem warstwy poprzedniej lub istniejącej emulsją asfaltową	ton	183
5.	Wykonanie warstwy wiążącej z betonu asfaltowego AC16W grubość warstwy po zagęszczeniu 5 cm	m ²	0
6.	Wykonanie warstwy ścieralnej z betonu asfaltowego AC11S grubość warstwy po zagęszczeniu 4 cm	m ²	1830
7.	Wykonanie warstwy ścieralnej z betonu asfaltowego AC11S grubość warstwy po zagęszczeniu 5 cm	m ²	0
8.	Ścinanie lub uzupełnienie istniejących poboczy do wymaganej grubości oraz wykonanie poboczy z kruszywa łamanego o grubości 10 cm po zagęszczeniu i osiągnięcia stopnia zagęszczenia podanych w ST	m ²	480



Niepołomice ul. Wielicka (boczna), gm. Niepołomice

- **Dz. nr 3866 w Niepołomicach**
- **Długość: 130,00 [m],**
- **Szerokość: 2,50 [m],**
- **Warstwa podbudowy 10 cm + warstwa ścieralna 5 cm + pobocze obustronne 0,3 m.**

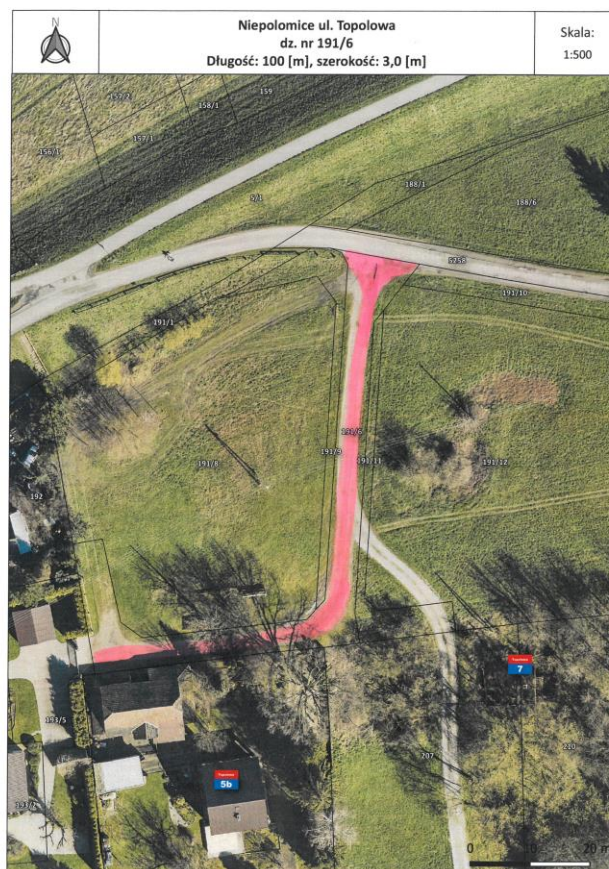
L.p.	Wyszczególnienie robót	Jedn.	Ilość
1.	Wykonanie wykopów mech. W gr. kat. I-VI z odwozem urobku na odl. 1 km	m ³	0
2.	Wykonanie podbudowy z kruszywa łamanego 0/31,5 mm w-wa dolna grub. warstwy po zagęszczeniu 10 cm	m ²	325
3.	Wykonanie podbudowy z kruszywa łamanego 0/31,5 mm w-wa górna grubość warstwy po zagęszczeniu 5 cm	m ²	0
4.	Wykonanie warstwy wyrównawczej z mieszanki mineralno-asfaltowej grysowej AC11W i AC16W o grubości zmiennej po zagęszczeniu wraz z oczyszczeniem oraz skropieniem warstwy poprzedniej lub istniejącej emulsją asfaltową	ton	0
5.	Wykonanie warstwy wiążącej z betonu asfaltowego AC16W grubość warstwy po zagęszczeniu 5 cm	m ²	0
6.	Wykonanie warstwy ścieralnej z betonu asfaltowego AC11S grubość warstwy po zagęszczeniu 4 cm	m ²	0
7.	Wykonanie warstwy ścieralnej z betonu asfaltowego AC11S grubość warstwy po zagęszczeniu 5 cm	m ²	325
8.	Ścinanie lub uzupełnienie istniejących poboczy do wymaganej grubości oraz wykonanie poboczy z kruszywa łamanego o grubości 10 cm po zagęszczeniu i osiągnięcia stopnia zagęszczenia podanych w ST	m ²	78



Niepołomice ul. Topolowa (boczna), gm. Niepołomice

- **Dz. nr 191/6 w Niepołomicach**
- **Długość: 100,00 [m],**
- **Szerokość: 3,00 [m],**
- **Warstwa podbudowy 10 cm + warstwa ścieralna 5 cm + pobocze obustronne 0,5 m.**

L.p.	Wyszczególnienie robót	Jedn.	Ilość
1.	Wykonanie wykopów mech. W gr. kat. I-VI z odwozem urobku na odl. 1 km	m ³	0
2.	Wykonanie podbudowy z kruszywa łamanego 0/31,5 mm w-wa dolna grub. warstwy po zagęszczeniu 10 cm	m ²	300
3.	Wykonanie podbudowy z kruszywa łamanego 0/31,5 mm w-wa górna grubość warstwy po zagęszczeniu 5 cm	m ²	0
4.	Wykonanie warstwy wyrównawczej z mieszanki mineralno-asfaltowej grysowej AC11W i AC16W o grubości zmiennej po zagęszczeniu wraz z oczyszczeniem oraz skropieniem warstwy poprzedniej lub istniejącej emulsją asfaltową	ton	0
5.	Wykonanie warstwy wiążącej z betonu asfaltowego AC16W grubość warstwy po zagęszczeniu 5 cm	m ²	0
6.	Wykonanie warstwy ścieralnej z betonu asfaltowego AC11S grubość warstwy po zagęszczeniu 4 cm	m ²	0
7.	Wykonanie warstwy ścieralnej z betonu asfaltowego AC11S grubość warstwy po zagęszczeniu 5 cm	m ²	300
8.	Ścinanie lub uzupełnienie istniejących poboczy do wymaganej grubości oraz wykonanie poboczy z kruszywa łamanego o grubości 10 cm po zagęszczeniu i osiągnięcia stopnia zagęszczenia podanych w ST	m ²	100



Niepołomice ul. Topolowa, gm. Niepołomice

- **Dz. nr 5258, 191/10 w Niepołomicach**
- **Długość: 340,00 [m],**
- **Szerokość: 3,00 [m].**
- **Warstwa wyrównawcza 4 cm + warstwa ścieralna 4 cm + pobocze obustronne 0,30 m**

L.p.	Wyszczególnienie robót	Jedn.	Ilość
1.	Wykonanie wykopów mech. W gr. kat. I-VI z odwozem urobku na odl. 1 km	m ³	0
2.	Wykonanie podbudowy z kruszywa łamanego 0/31,5 mm w-wa dolna grub. warstwy po zagęszczeniu 10 cm	m ²	0
3.	Wykonanie podbudowy z kruszywa łamanego 0/31,5 mm w-wa górna grubość warstwy po zagęszczeniu 5 cm	m ²	0
4.	Wykonanie warstwy wyrównawczej z mieszanek mineralno-asfaltowej grysowej AC11W i AC16W o grubości zmiennej po zagęszczeniu wraz z oczyszczeniem oraz skropieniem warstwy poprzedniej lub istniejącej emulsją asfaltową	ton	102
5.	Wykonanie warstwy wiążącej z betonu asfaltowego AC16W grubość warstwy po zagęszczeniu 5 cm	m ²	0
6.	Wykonanie warstwy ścieralnej z betonu asfaltowego AC11S grubość warstwy po zagęszczeniu 4 cm	m ²	1020
7.	Wykonanie warstwy ścieralnej z betonu asfaltowego AC11S grubość warstwy po zagęszczeniu 5 cm	m ²	0
8.	Ścinanie lub uzupełnienie istniejących poboczy do wymaganej grubości oraz wykonanie poboczy z kruszywa łamanego o grubości 10 cm po zagęszczeniu i osiągnięcia stopnia zagęszczenia podanych w ST	m ²	204



Wola Batorska, gm. Niepołomice

- **Dz. nr 2700 w Woli Batorskiej**
- **Długość: 210,00 [m],**
- **Szerokość: 3,00 [m],**
- **Warstwa podbudowy 10 cm + warstwa ścieralna 5 cm + pobocze obustronne 0,30 m.**

L.p.	Wyszczególnienie robót	Jedn.	Ilość
1.	Wykonanie wykopów mech. W gr. kat. I-VI z odwozem urobku na odl. 1 km	m ³	0
2.	Wykonanie podbudowy z kruszywa łamanego 0/31,5 mm w-wa dolna grub. warstwy po zagęszczeniu 10 cm	m ²	630
3.	Wykonanie podbudowy z kruszywa łamanego 0/31,5 mm w-wa górna grubość warstwy po zagęszczeniu 5 cm	m ²	0
4.	Wykonanie warstwy wyrównawczej z mieszanki mineralno-asfaltowej grysowej AC11W i AC16W o grubości zmiennej po zagęszczeniu wraz z oczyszczeniem oraz skropieniem warstwy poprzedniej lub istniejącej emulsją asfaltową	ton	0
5.	Wykonanie warstwy wiążącej z betonu asfaltowego AC16W grubość warstwy po zagęszczeniu 5 cm	m ²	0
6.	Wykonanie warstwy ścieralnej z betonu asfaltowego AC11S grubość warstwy po zagęszczeniu 4 cm	m ²	0
7.	Wykonanie warstwy ścieralnej z betonu asfaltowego AC11S grubość warstwy po zagęszczeniu 5 cm	m ²	630
8.	Ścinanie lub uzupełnienie istniejących poboczy do wymaganej grubości oraz wykonanie poboczy z kruszywa łamanego o grubości 10 cm po zagęszczeniu i osiągnięcia stopnia zagęszczenia podanych w ST	m ²	126



Wola Batorska, gm. Niepołomice

- **Dz. nr 51/2 w Woli Batorskiej**
- **Długość: 300,00 [m],**
- **Szerokość: 3,50 [m].**
- **Warstwa wyrównawcza 4 cm + warstwa ścieralna 4 cm + pobocze obustronne 0,30 m**

L.p.	Wyszczególnienie robót	Jedn.	Ilość
1.	Wykonanie wykopów mech. W gr. kat. I-VI z odwozem urobku na odl. 1 km	m ³	0
2.	Wykonanie podbudowy z kruszywa łamanego 0/31,5 mm w-wa dolna grub. warstwy po zagęszczeniu 10 cm	m ²	0
3.	Wykonanie podbudowy z kruszywa łamanego 0/31,5 mm w-wa górna grubość warstwy po zagęszczeniu 5 cm	m ²	0
4.	Wykonanie warstwy wyrównawczej z mieszanki mineralno-asfaltowej grysowej AC11W i AC16W o grubości zmiennej po zagęszczeniu wraz z oczyszczeniem oraz skropieniem warstwy poprzedniej lub istniejącej emulsją asfaltową	ton	105
5.	Wykonanie warstwy wiążącej z betonu asfaltowego AC16W grubość warstwy po zagęszczeniu 5 cm	m ²	0
6.	Wykonanie warstwy ścieralnej z betonu asfaltowego AC11S grubość warstwy po zagęszczeniu 4 cm	m ²	1050
7.	Wykonanie warstwy ścieralnej z betonu asfaltowego AC11S grubość warstwy po zagęszczeniu 5 cm	m ²	0
8.	Ścinanie lub uzupełnienie istniejących poboczy do wymaganej grubości oraz wykonanie poboczy z kruszywa łamanego o grubości 10 cm po zagęszczeniu i osiągnięcia stopnia zagęszczenia podanych w ST	m ²	180



Wola Batorska, gm. Niepołomice

- **Dz. nr 1418 w Woli Batorskiej**
- **Długość: 360,00 [m],**
- **Szerokość: 3,00 [m].**
- **Warstwa wyrównawcza 4 cm + warstwa ścieralna 4 cm + pobocze obustronne 0,30 m**

L.p.	Wyszczególnienie robót	Jedn.	Ilość
1.	Wykonanie wykopów mech. W gr. kat. I-VI z odwozem urobku na odl. 1 km	m ³	0
2.	Wykonanie podbudowy z kruszywa łamanego 0/31,5 mm w-wa dolna grub. warstwy po zagęszczeniu 10 cm	m ²	0
3.	Wykonanie podbudowy z kruszywa łamanego 0/31,5 mm w-wa górna grubość warstwy po zagęszczeniu 5 cm	m ²	0
4.	Wykonanie warstwy wyrównawczej z mieszanki mineralno-asfaltowej grysowej AC11W i AC16W o grubości zmiennej po zagęszczeniu wraz z oczyszczeniem oraz skropieniem warstwy poprzedniej lub istniejącej emulsją asfaltową	ton	108
5.	Wykonanie warstwy wiążącej z betonu asfaltowego AC16W grubość warstwy po zagęszczeniu 5 cm	m ²	0
6.	Wykonanie warstwy ścieralnej z betonu asfaltowego AC11S grubość warstwy po zagęszczeniu 4 cm	m ²	1080
7.	Wykonanie warstwy ścieralnej z betonu asfaltowego AC11S grubość warstwy po zagęszczeniu 5 cm	m ²	0
8.	Ścinanie lub uzupełnienie istniejących poboczy do wymaganej grubości oraz wykonanie poboczy z kruszywa łamanego o grubości 10 cm po zagęszczeniu i osiągnięcia stopnia zagęszczenia podanych w ST	m ²	216



Wola Batorska, gm. Niepołomice

- **Dz. nr 2542 w Woli Batorskiej**
- **Długość: 160,00 [m],**
- **Szerokość: 3,00 [m],**
- **Warstwa podbudowy 10 cm + warstwa ścieralna 5 cm + pobocze obustronne 0,30 m.**

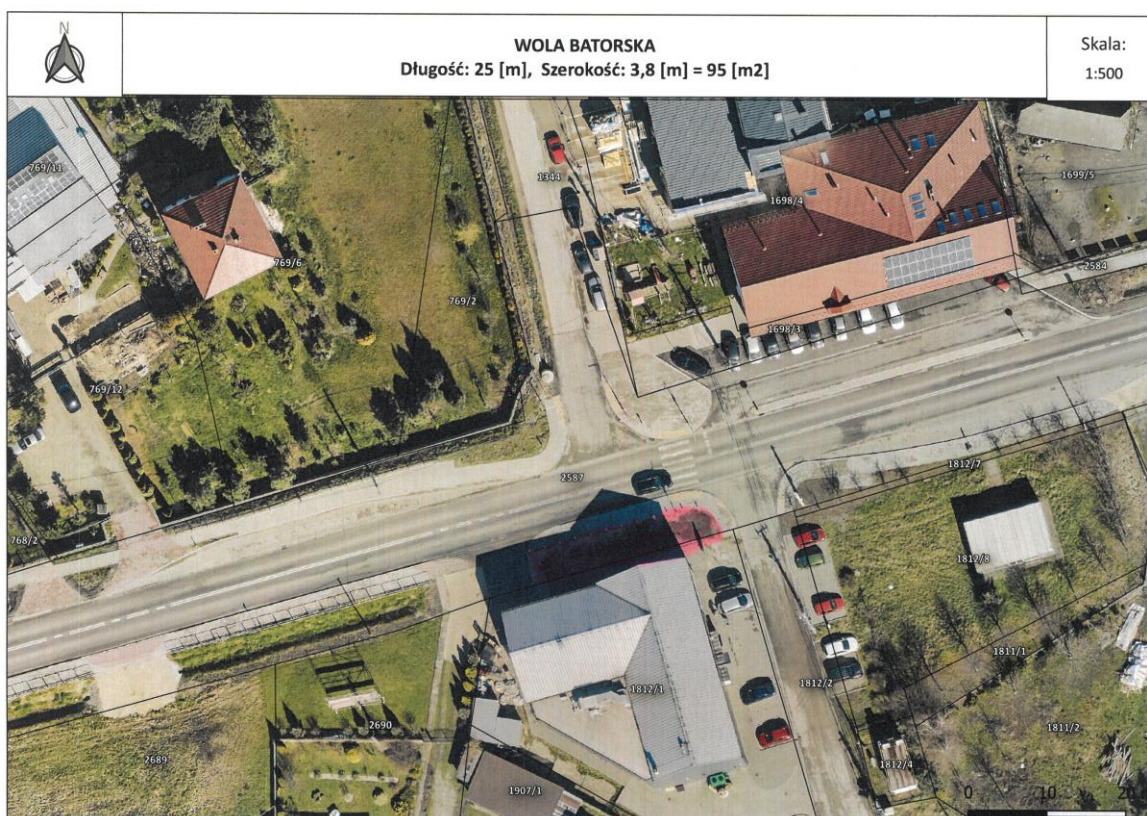
L.p.	Wyszczególnienie robót	Jedn.	Ilość
1.	Wykonanie wykopów mech. W gr. kat. I-VI z odwozem urobku na odl. 1 km	m ³	0
2.	Wykonanie podbudowy z kruszywa łamanego 0/31,5 mm w-wa dolna grub. warstwy po zagęszczeniu 10 cm	m ²	480
3.	Wykonanie podbudowy z kruszywa łamanego 0/31,5 mm w-wa górna grubość warstwy po zagęszczeniu 5 cm	m ²	0
4.	Wykonanie warstwy wyrównawczej z mieszanki mineralno-asfaltowej grysowej AC11W i AC16W o grubości zmiennej po zagęszczeniu wraz z oczyszczeniem oraz skropieniem warstwy poprzedniej lub istniejącej emulsją asfaltową	ton	0
5.	Wykonanie warstwy wiążącej z betonu asfaltowego AC16W grubość warstwy po zagęszczeniu 5 cm	m ²	0
6.	Wykonanie warstwy ścieralnej z betonu asfaltowego AC11S grubość warstwy po zagęszczeniu 4 cm	m ²	0
7.	Wykonanie warstwy ścieralnej z betonu asfaltowego AC11S grubość warstwy po zagęszczeniu 5 cm	m ²	480
8.	Ścinanie lub uzupełnienie istniejących poboczy do wymaganej grubości oraz wykonanie poboczy z kruszywa łamanego o grubości 10 cm po zagęszczeniu i osiągnięcia stopnia zagęszczenia podanych w ST	m ²	96



Wola Batorska, gm. Niepołomice

- **Dz. nr 2587 w Woli Batorskiej (przy sklepie)**
- **Długość: 25,00 [m],**
- **Szerokość: 3,80 [m],**
- **Warstwa podbudowy 10 cm + warstwa ścieralna 5 cm.**

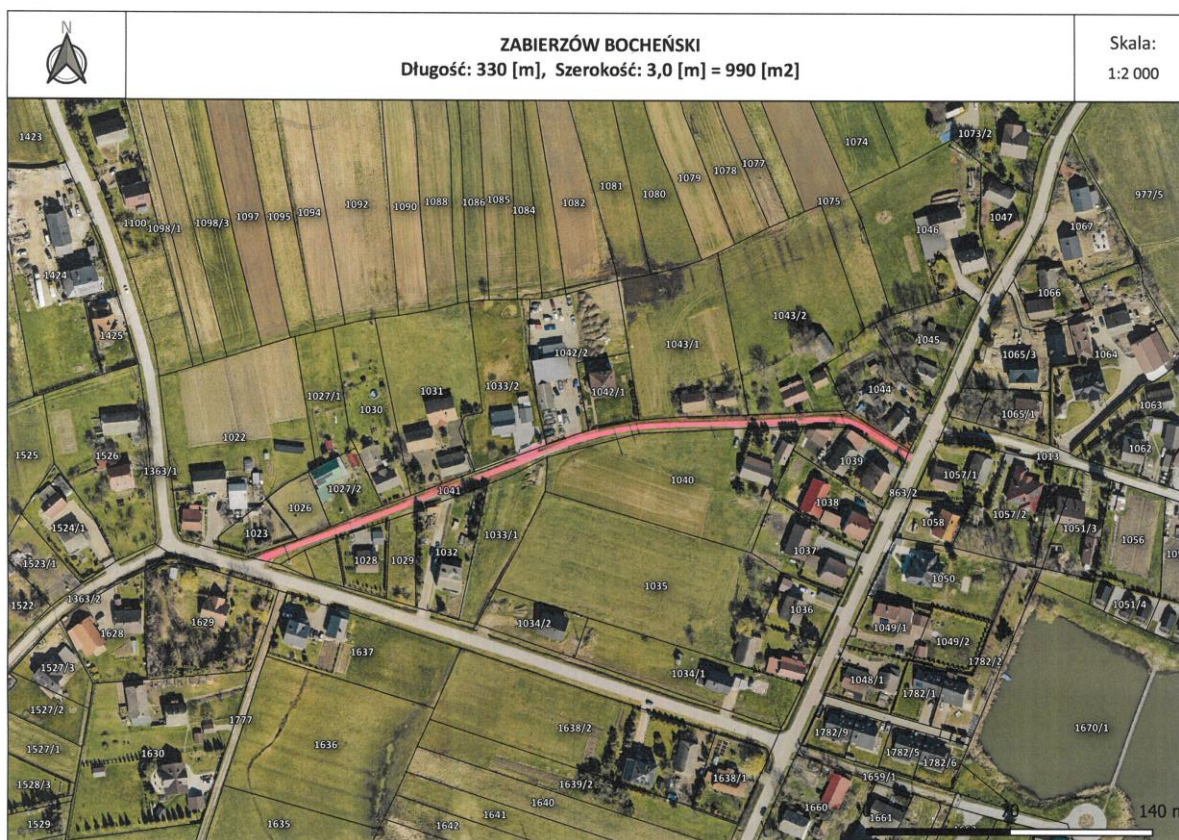
L.p.	Wyszczególnienie robót	Jedn.	Ilość
1.	Wykonanie wykopów mech. W gr. kat. I-VI z odwozem urobku na odl. 1 km	m ³	0
2.	Wykonanie podbudowy z kruszywa łamanego 0/31,5 mm w-wa dolna grub. warstwy po zagęszczeniu 10 cm	m ²	95
3.	Wykonanie podbudowy z kruszywa łamanego 0/31,5 mm w-wa górna grubość warstwy po zagęszczeniu 5 cm	m ²	0
4.	Wykonanie warstwy wyrównawczej z mieszanki mineralno-asfaltowej grysowej AC11W i AC16W o grubości zmiennej po zagęszczeniu wraz z oczyszczeniem oraz skropieniem warstwy poprzedniej lub istniejącej emulsją asfaltową	ton	0
5.	Wykonanie warstwy wiążącej z betonu asfaltowego AC16W grubość warstwy po zagęszczeniu 5 cm	m ²	0
6.	Wykonanie warstwy ścieralnej z betonu asfaltowego AC11S grubość warstwy po zagęszczeniu 4 cm	m ²	0
7.	Wykonanie warstwy ścieralnej z betonu asfaltowego AC11S grubość warstwy po zagęszczeniu 5 cm	m ²	95
8.	Ścinanie lub uzupełnienie istniejących poboczy do wymaganej grubości oraz wykonanie poboczy z kruszywa łamanego o grubości 10 cm po zagęszczeniu i osiągnięcia stopnia zagęszczenia podanych w ST	m ²	0



Zabierzów Bocheński, gm. Niepołomice

- **Dz. nr 1041 w Zabierzowie Bocheńskim**
- **Długość: 330,00 [m],**
- **Szerokość: 3,00 [m].**
- **Warstwa wyrównawcza 4 cm + warstwa ścieralna 4 cm + pobocze obustronne 0,30 m**

L.p.	Wyszczególnienie robót	Jedn.	Ilość
1.	Wykonanie wykopów mech. W gr. kat. I-VI z odwozem urobku na odl. 1 km	m ³	0
2.	Wykonanie podbudowy z kruszywa łamanego 0/31,5 mm w-wa dolna grub. warstwy po zagęszczeniu 10 cm	m ²	0
3.	Wykonanie podbudowy z kruszywa łamanego 0/31,5 mm w-wa górna grubość warstwy po zagęszczeniu 5 cm	m ²	0
4.	Wykonanie warstwy wyrównawczej z mieszanki mineralno-asfaltowej grysowej AC11W i AC16W o grubości zmiennej po zagęszczeniu wraz z oczyszczeniem oraz skropieniem warstwy poprzedniej lub istniejącej emulsją asfaltową	ton	99
5.	Wykonanie warstwy wiążącej z betonu asfaltowego AC16W grubość warstwy po zagęszczeniu 5 cm	m ²	0
6.	Wykonanie warstwy ścieralnej z betonu asfaltowego AC11S grubość warstwy po zagęszczeniu 4 cm	m ²	990
7.	Wykonanie warstwy ścieralnej z betonu asfaltowego AC11S grubość warstwy po zagęszczeniu 5 cm	m ²	0
8.	Ścinanie lub uzupełnienie istniejących poboczy do wymaganej grubości oraz wykonanie poboczy z kruszywa łamanego o grubości 10 cm po zagęszczeniu i osiągnięcia stopnia zagęszczenia podanych w ST	m ²	198
9.	Wykonanie przepustu Ø400 [mm] pod drogą	m	6



Zabierzów Bocheński, gm. Niepołomice

- **Dz. nr 1557 w Zabierzowie Bocheńskim**
- **Długość: 70,00 [m],**
- **Szerokość: 3,00 [m],**
- **Warstwa podbudowy 10 cm + warstwa ścieralna 5 cm + pobocze obustronne 0,30 m.**

L.p.	Wyszczególnienie robót	Jedn.	Ilość
1.	Wykonanie wykopów mech. W gr. kat. I-VI z odwozem urobku na odl. 1 km	m ³	0
2.	Wykonanie podbudowy z kruszywa łamanego 0/31,5 mm w-wa dolna grub. warstwy po zagęszczeniu 10 cm	m ²	210
3.	Wykonanie podbudowy z kruszywa łamanego 0/31,5 mm w-wa górna grubość warstwy po zagęszczeniu 5 cm	m ²	0
4.	Wykonanie warstwy wyrównawczej z mieszanki mineralno-asfaltowej grysowej AC11W i AC16W o grubości zmiennej po zagęszczeniu wraz z oczyszczeniem oraz skropieniem warstwy poprzedniej lub istniejącej emulsją asfaltową	ton	0
5.	Wykonanie warstwy wiążącej z betonu asfaltowego AC16W grubość warstwy po zagęszczeniu 5 cm	m ²	0
6.	Wykonanie warstwy ścieralnej z betonu asfaltowego AC11S grubość warstwy po zagęszczeniu 4 cm	m ²	0
7.	Wykonanie warstwy ścieralnej z betonu asfaltowego AC11S grubość warstwy po zagęszczeniu 5 cm	m ²	210
8.	Ścinanie lub uzupełnienie istniejących poboczy do wymaganej grubości oraz wykonanie poboczy z kruszywa łamanego o grubości 10 cm po zagęszczeniu i osiągnięcia stopnia zagęszczenia podanych w ST	m ²	42



Zabierzów Bocheński, gm. Niepolomice

- **Dz. nr 516 w Zabierzowie Bocheńskim**
- **Długość: 54,00 [m],**
- **Szerokość: 3,00 [m],**
- **Warstwa podbudowy 10 cm + warstwa ścieralna 5 cm + pobocze obustronne 0,30 m.**

L.p.	Wyszczególnienie robót	Jedn.	Ilość
1.	Wykonanie wykopów mech. W gr. kat. I-VI z odwozem urobku na odl. 1 km	m ³	0
2.	Wykonanie podbudowy z kruszywa łamanego 0/31,5 mm w-wa dolna grub. warstwy po zagęszczeniu 10 cm	m ²	162
3.	Wykonanie podbudowy z kruszywa łamanego 0/31,5 mm w-wa górna grubość warstwy po zagęszczeniu 5 cm	m ²	0
4.	Wykonanie warstwy wyrównawczej z mieszanki mineralno-asfaltowej grysowej AC11W i AC16W o grubości zmiennej po zagęszczeniu wraz z oczyszczeniem oraz skropieniem warstwy poprzedniej lub istniejącej emulsją asfaltową	ton	0
5.	Wykonanie warstwy wiążącej z betonu asfaltowego AC16W grubość warstwy po zagęszczeniu 5 cm	m ²	0
6.	Wykonanie warstwy ścieralnej z betonu asfaltowego AC11S grubość warstwy po zagęszczeniu 4 cm	m ²	0
7.	Wykonanie warstwy ścieralnej z betonu asfaltowego AC11S grubość warstwy po zagęszczeniu 5 cm	m ²	162
8.	Ścinanie lub uzupełnienie istniejących poboczy do wymaganej grubości oraz wykonanie poboczy z kruszywa łamanego o grubości 10 cm po zagęszczeniu i osiągnięcia stopnia zagęszczenia podanych w ST	m ²	33



Wola Zabierzowska, gm. Niepołomice

- Dz. nr 74 w Woli Zabierzowskiej
- Długość: 308,00 [m],
- Szerokość: 3,50 [m].
- Warstwa wyrównawcza 4 cm + warstwa ścieralna 4 cm + pobocze obustronne 0,50 m

L.p.	Wyszczególnienie robót	Jedn.	Ilość
1.	Wykonanie wykopów mech. W gr. kat. I-VI z odwozem urobku na odl. 1 km	m ³	0
2.	Wykonanie podbudowy z kruszywa łamanego 0/31,5 mm w-wa dolna grub. warstwy po zagęszczeniu 10 cm	m ²	0
3.	Wykonanie podbudowy z kruszywa łamanego 0/31,5 mm w-wa górna grubość warstwy po zagęszczeniu 5 cm	m ²	0
4.	Wykonanie warstwy wyrównawczej z mieszanki mineralno-asfaltowej grysowej AC11W i AC16W o grubości zmiennej po zagęszczeniu wraz z oczyszczeniem oraz skropieniem warstwy poprzedniej lub istniejącej emulsją asfaltową	ton	108
5.	Wykonanie warstwy wiążącej z betonu asfaltowego AC16W grubość warstwy po zagęszczeniu 5 cm	m ²	0
6.	Wykonanie warstwy ścieralnej z betonu asfaltowego AC11S grubość warstwy po zagęszczeniu 4 cm	m ²	1078
7.	Wykonanie warstwy ścieralnej z betonu asfaltowego AC11S grubość warstwy po zagęszczeniu 5 cm	m ²	0
8.	Ścinanie lub uzupełnienie istniejących poboczy do wymaganej grubości oraz wykonanie poboczy z kruszywa łamanego o grubości 10 cm po zagęszczeniu i osiągnięcia stopnia zagęszczenia podanych w ST	m ²	154



Wola Zabierzowska, gm. Niepolomice

- **Dz. nr 140/2 w Woli Zabierzowskiej**
- **Długość: 43,00 [m],**
- **Szerokość: 3,00 [m],**
- **Warstwa podbudowy 10 cm + warstwa ścieralna 5 cm + pobocze obustronne 0,30 m.**

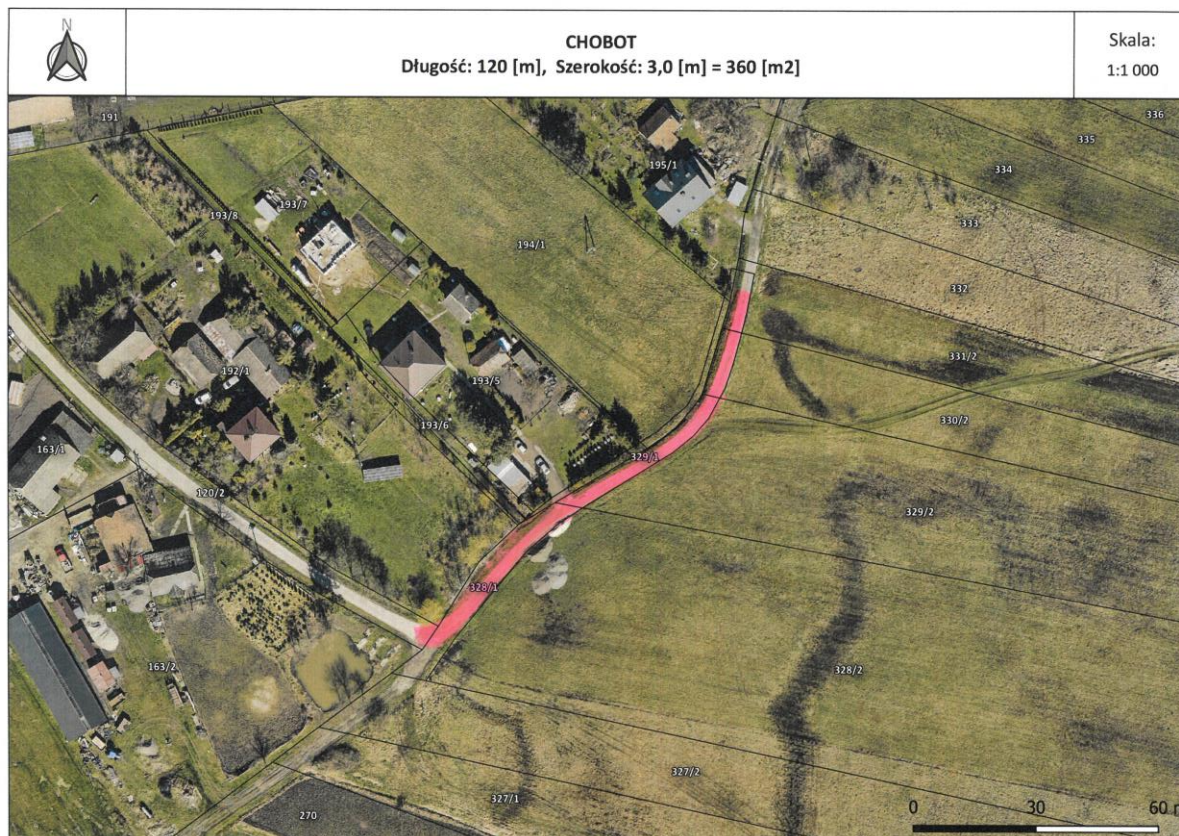
L.p.	Wyszczególnienie robót	Jedn.	Ilość
1.	Wykonanie wykopów mech. W gr. kat. I-VI z odwozem urobku na odl. 1 km	m ³	0
2.	Wykonanie podbudowy z kruszywa łamanego 0/31,5 mm w-wa dolna grub. warstwy po zagęszczeniu 10 cm	m ²	129
3.	Wykonanie podbudowy z kruszywa łamanego 0/31,5 mm w-wa górna grubość warstwy po zagęszczeniu 5 cm	m ²	0
4.	Wykonanie warstwy wyrównawczej z mieszanki mineralno-asfaltowej grysowej AC11W i AC16W o grubości zmiennej po zagęszczeniu wraz z oczyszczeniem oraz skropieniem warstwy poprzedniej lub istniejącej emulsją asfaltową	ton	0
5.	Wykonanie warstwy wiążącej z betonu asfaltowego AC16W grubość warstwy po zagęszczeniu 5 cm	m ²	0
6.	Wykonanie warstwy ścieralnej z betonu asfaltowego AC11S grubość warstwy po zagęszczeniu 4 cm	m ²	0
7.	Wykonanie warstwy ścieralnej z betonu asfaltowego AC11S grubość warstwy po zagęszczeniu 5 cm	m ²	129
8.	Ścinanie lub uzupełnienie istniejących poboczy do wymaganej grubości oraz wykonanie poboczy z kruszywa łamanego o grubości 10 cm po zagęszczeniu i osiągnięcia stopnia zagęszczenia podanych w ST	m ²	26



Chobot, gm. Niepołomice

- Dz. nr 328/1, 329/1, 330/1, 331/1 w Chobocie
- Długość: 120,00 [m],
- Szerokość: 3,00 [m],
- Warstwa podbudowy 10 cm + warstwa ścieralna 5 cm + pobocze obustronne 0,30 m.

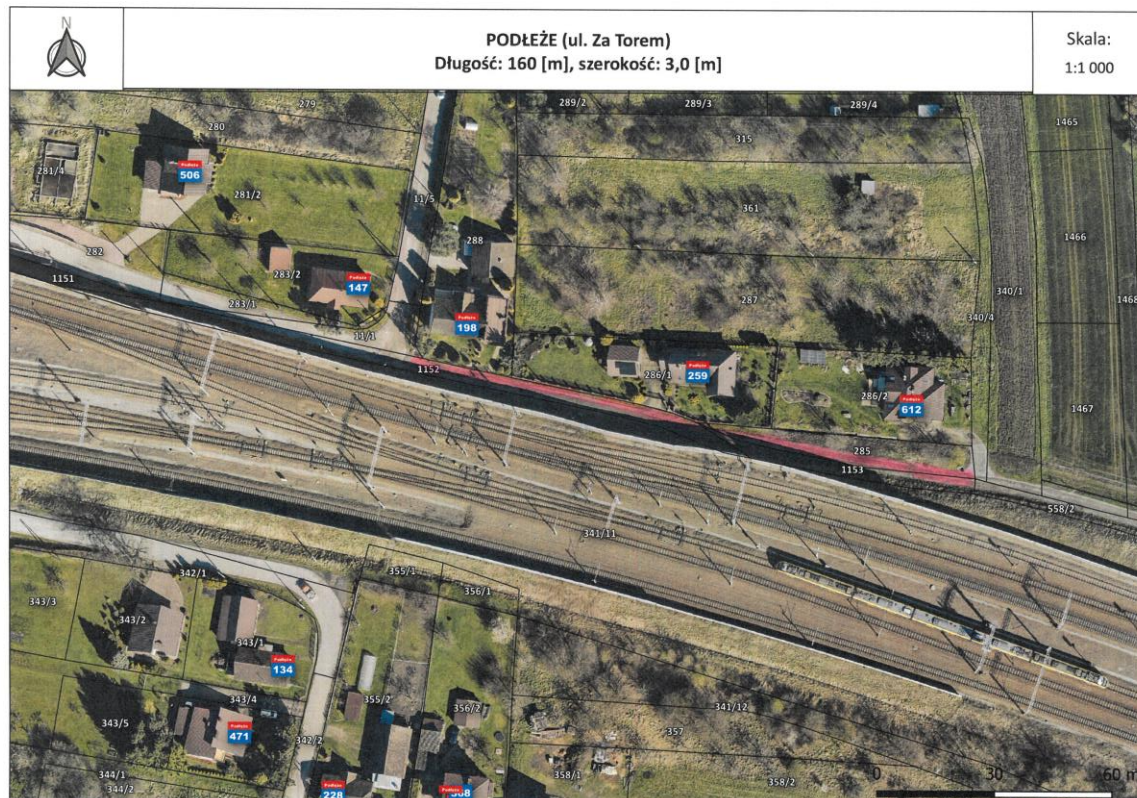
L.p.	Wyszczególnienie robót	Jedn.	Ilość
1.	Wykonanie wykopów mech. W gr. kat. I-VI z odwozem urobku na odl. 1 km	m ³	0
2.	Wykonanie podbudowy z kruszywa łamanego 0/31,5 mm w-wa dolna grub. warstwy po zagęszczeniu 10 cm	m ²	360
3.	Wykonanie podbudowy z kruszywa łamanego 0/31,5 mm w-wa górna grubość warstwy po zagęszczeniu 5 cm	m ²	0
4.	Wykonanie warstwy wyrównawczej z mieszanki mineralno-asfaltowej grysowej AC11W i AC16W o grubości zmiennej po zagęszczeniu wraz z oczyszczeniem oraz skropieniem warstwy poprzedniej lub istniejącej emulsją asfaltową	ton	0
5.	Wykonanie warstwy wiążącej z betonu asfaltowego AC16W grubość warstwy po zagęszczeniu 5 cm	m ²	0
6.	Wykonanie warstwy ścieralnej z betonu asfaltowego AC11S grubość warstwy po zagęszczeniu 4 cm	m ²	0
7.	Wykonanie warstwy ścieralnej z betonu asfaltowego AC11S grubość warstwy po zagęszczeniu 5 cm	m ²	360
8.	Ścinanie lub uzupełnienie istniejących poboczy do wymaganej grubości oraz wykonanie poboczy z kruszywa łamanego o grubości 10 cm po zagęszczeniu i osiągnięcia stopnia zagęszczenia podanych w ST	m ²	72



Podłęże, gm. Niepołomice

- **Dz. nr 1152, 285 w Podłężu**
- **Długość: 160,00 [m],**
- **Szerokość: 3,00 [m],**
- **Warstwa podbudowy 10 cm + warstwa ścieralna 5 cm + pobocze obustronne 0,30 m.**

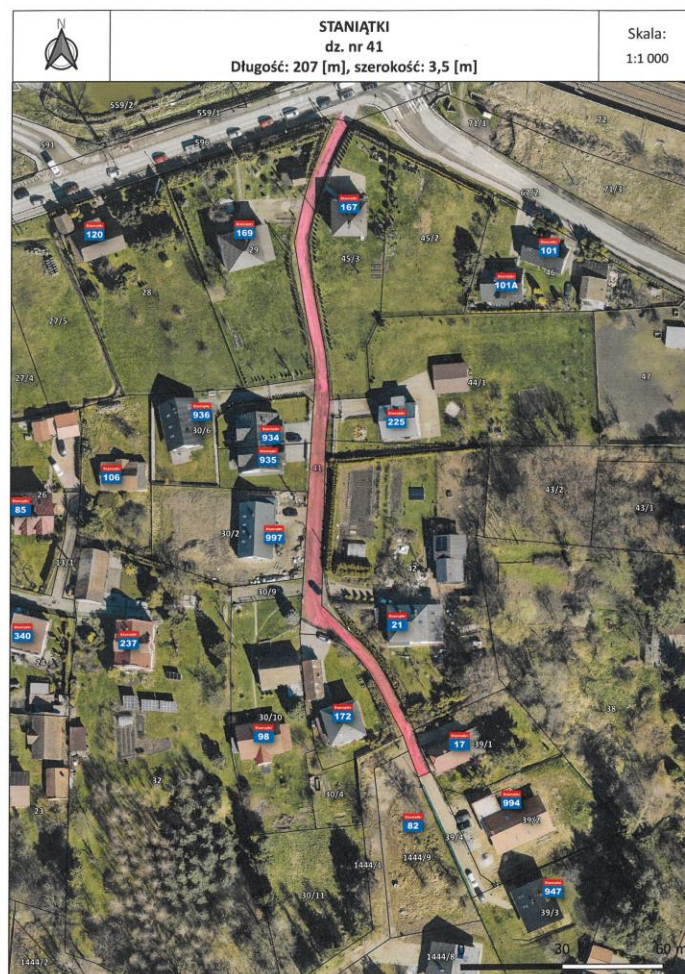
L.p.	Wyszczególnienie robót	Jedn.	Ilość
1.	Wykonanie wykopów mech. W gr. kat. I-VI z odwozem urobku na odl. 1 km	m ³	0
2.	Wykonanie podbudowy z kruszywa łamanego 0/31,5 mm w-wa dolna grub. warstwy po zagęszczeniu 10 cm	m ²	480
3.	Wykonanie podbudowy z kruszywa łamanego 0/31,5 mm w-wa górna grubość warstwy po zagęszczeniu 5 cm	m ²	0
4.	Wykonanie warstwy wyrównawczej z mieszanki mineralno-asfaltowej grysowej AC11W i AC16W o grubości zmiennej po zagęszczeniu wraz z oczyszczeniem oraz skropieniem warstwy poprzedniej lub istniejącej emulsją asfaltową	ton	0
5.	Wykonanie warstwy wiążącej z betonu asfaltowego AC16W grubość warstwy po zagęszczeniu 5 cm	m ²	0
6.	Wykonanie warstwy ścieralnej z betonu asfaltowego AC11S grubość warstwy po zagęszczeniu 4 cm	m ²	0
7.	Wykonanie warstwy ścieralnej z betonu asfaltowego AC11S grubość warstwy po zagęszczeniu 5 cm	m ²	480
8.	Ścinanie lub uzupełnienie istniejących poboczy do wymaganej grubości oraz wykonanie poboczy z kruszywa łamanego o grubości 10 cm po zagęszczeniu i osiągnięcia stopnia zagęszczenia podanych w ST	m ²	96



Staniątki, gm. Niepolomice

- **Dz. nr 41 w Staniątkach**
- **Długość: 207,00 [m],**
- **Szerokość: 3,50 [m].**
- **Warstwa wyrównawcza 4 cm + warstwa ścieralna 4 cm + pobocze obustronne 0,50 m**

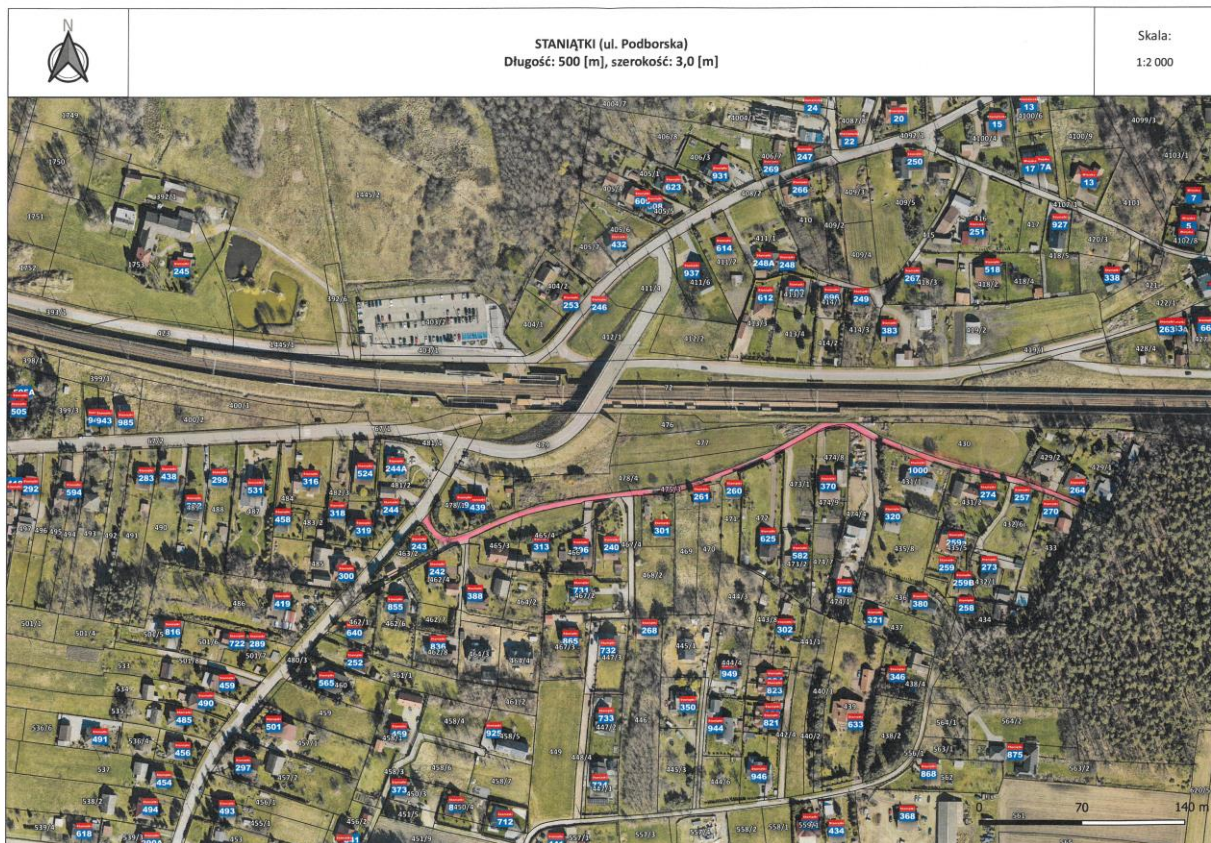
L.p.	Wyszczególnienie robót	Jedn.	Ilość
1.	Wykonanie wykopów mech. W gr. kat. I-VI z odwozem urobku na odl. 1 km	m ³	0
2.	Wykonanie podbudowy z kruszywa łamanego 0/31,5 mm w-wa dolna grub. warstwy po zagęszczeniu 10 cm	m ²	0
3.	Wykonanie podbudowy z kruszywa łamanego 0/31,5 mm w-wa górna grubość warstwy po zagęszczeniu 5 cm	m ²	0
4.	Wykonanie warstwy wyrównawczej z mieszanki mineralno-asfaltowej grysowej AC11W i AC16W o grubości zmiennej po zagęszczeniu wraz z oczyszczeniem oraz skropieniem warstwy poprzedniej lub istniejącej emulsją asfaltową	ton	73
5.	Wykonanie warstwy wiążącej z betonu asfaltowego AC16W grubość warstwy po zagęszczeniu 5 cm	m ²	0
6.	Wykonanie warstwy ścieralnej z betonu asfaltowego AC11S grubość warstwy po zagęszczeniu 4 cm	m ²	725
7.	Wykonanie warstwy ścieralnej z betonu asfaltowego AC11S grubość warstwy po zagęszczeniu 5 cm	m ²	0
8.	Ścinanie lub uzupełnienie istniejących poboczy do wymaganej grubości oraz wykonanie poboczy z kruszywa łamanego o grubości 10 cm po zagęszczeniu i osiągnięcia stopnia zagęszczenia podanych w ST	m ²	207



Staniątki, gm. Niepolomice

- Dz. nr 475/3 w Staniątkach
- Długość: 500,00 [m],
- Szerokość: 3,00 [m].
- Warstwa wyrównawcza 4 cm + warstwa ścieralna 4 cm + pobocze obustronne 0,50 m

L.p.	Wyszczególnienie robót	Jedn.	Ilość
1.	Wykonanie wykopów mech. W gr. kat. I-VI z odwozem urobku na odl. 1 km	m ³	0
2.	Wykonanie podbudowy z kruszywa łamanego 0/31,5 mm w-wa dolna grub. warstwy po zagęszczeniu 10 cm	m ²	0
3.	Wykonanie podbudowy z kruszywa łamanego 0/31,5 mm w-wa górna grubość warstwy po zagęszczeniu 5 cm	m ²	0
4.	Wykonanie warstwy wyrównawczej z mieszanki mineralno-asfaltowej grysowej AC11W i AC16W o grubości zmiennej po zagęszczeniu wraz z oczyszczeniem oraz skropieniem warstwy poprzedniej lub istniejącej emulsją asfaltową	ton	150
5.	Wykonanie warstwy wiążącej z betonu asfaltowego AC16W grubość warstwy po zagęszczeniu 5 cm	m ²	0
6.	Wykonanie warstwy ścieralnej z betonu asfaltowego AC11S grubość warstwy po zagęszczeniu 4 cm	m ²	1500
7.	Wykonanie warstwy ścieralnej z betonu asfaltowego AC11S grubość warstwy po zagęszczeniu 5 cm	m ²	0
8.	Ścinanie lub uzupełnienie istniejących poboczy do wymaganej grubości oraz wykonanie poboczy z kruszywa łamanego o grubości 10 cm po zagęszczeniu i osiągnięcia stopnia zagęszczenia podanych w ST	m ²	300



Zagórze, gm. Niepolomice

- Dz. nr 1/13 w Zagórze
- Długość: 160,00 [m],
- Szerokość: 3,00 [m].
- Warstwa podbudowy 40 cm + warstwa ścieralna 5 cm + pobocze obustronne 0,30 m.

L.p.	Wyszczególnienie robót	Jedn.	Ilość
1.	Wykonanie wykopów mech. W gr. kat. I-VI z odwozem urobku na odl. 1 km	m ³	0
2.	Wykonanie podbudowy z kruszywa łamanego 0/31,5 mm w-wa dolna grub. warstwy po zagęszczeniu 10 cm	m ²	0
3.	Wykonanie podbudowy z kruszywa łamanego 0/31,5 mm w-wa górna grubość warstwy po zagęszczeniu 40 cm	m ²	480
4.	Wykonanie warstwy wyrównawczej z mieszanki mineralno-asfaltowej grysowej AC11W i AC16W o grubości zmiennej po zagęszczeniu wraz z oczyszczeniem oraz skropieniem warstwy poprzedniej lub istniejącej emulsją asfaltową	ton	0
5.	Wykonanie warstwy wiążącej z betonu asfaltowego AC16W grubość warstwy po zagęszczeniu 5 cm	m ²	0
6.	Wykonanie warstwy ścieralnej z betonu asfaltowego AC11S grubość warstwy po zagęszczeniu 4 cm	m ²	0
7.	Wykonanie warstwy ścieralnej z betonu asfaltowego AC11S grubość warstwy po zagęszczeniu 5 cm	m ²	480
8.	Ścinanie lub uzupełnienie istniejących poboczy do wymaganej grubości oraz wykonanie poboczy z kruszywa łamanego o grubości 10 cm po zagęszczeniu i osiągnięcia stopnia zagęszczenia podanych w ST	m ²	96



Zagórze, gm. Niepołomice

- Dz. nr 415 w Zagórze
- Długość: 50,00 [m],
- Szerokość: 2,50 [m].
- Warstwa podbudowy 10 cm + warstwa ścieralna 5 cm + pobocze obustronne 0,30 m.

L.p.	Wyszczególnienie robót	Jedn.	Ilość
1.	Wykonanie wykopów mech. W gr. kat. I-VI z odwozem urobku na odl. 1 km	m ³	0
2.	Wykonanie podbudowy z kruszywa łamanego 0/31,5 mm w-wa dolna grub. warstwy po zagęszczeniu 10 cm	m ²	125
3.	Wykonanie podbudowy z kruszywa łamanego 0/31,5 mm w-wa górna grubość warstwy po zagęszczeniu 5 cm	m ²	0
4.	Wykonanie warstwy wyrównawczej z mieszanki mineralno-asfaltowej grysowej AC11W i AC16W o grubości zmiennej po zagęszczeniu wraz z oczyszczeniem oraz skropieniem warstwy poprzedniej lub istniejącej emulsją asfaltową	ton	0
5.	Wykonanie warstwy wiążącej z betonu asfaltowego AC16W grubość warstwy po zagęszczeniu 5 cm	m ²	0
6.	Wykonanie warstwy ścieralnej z betonu asfaltowego AC11S grubość warstwy po zagęszczeniu 4 cm	m ²	0
7.	Wykonanie warstwy ścieralnej z betonu asfaltowego AC11S grubość warstwy po zagęszczeniu 5 cm	m ²	125
8.	Ścinanie lub uzupełnienie istniejących poboczy do wymaganej grubości oraz wykonanie poboczy z kruszywa łamanego o grubości 10 cm po zagęszczeniu i osiągnięcia stopnia zagęszczenia podanych w ST	m ²	30



Zagórze, gm. Niepołomice

- **Dz. nr 101/3 w Zagórze**
- **Długość: 100,00 [m],**
- **Szerokość: 3,00 [m].**
- **Warstwa podbudowy 10 cm + warstwa ścieralna 5 cm + pobocze obustronne 0,30 m.**

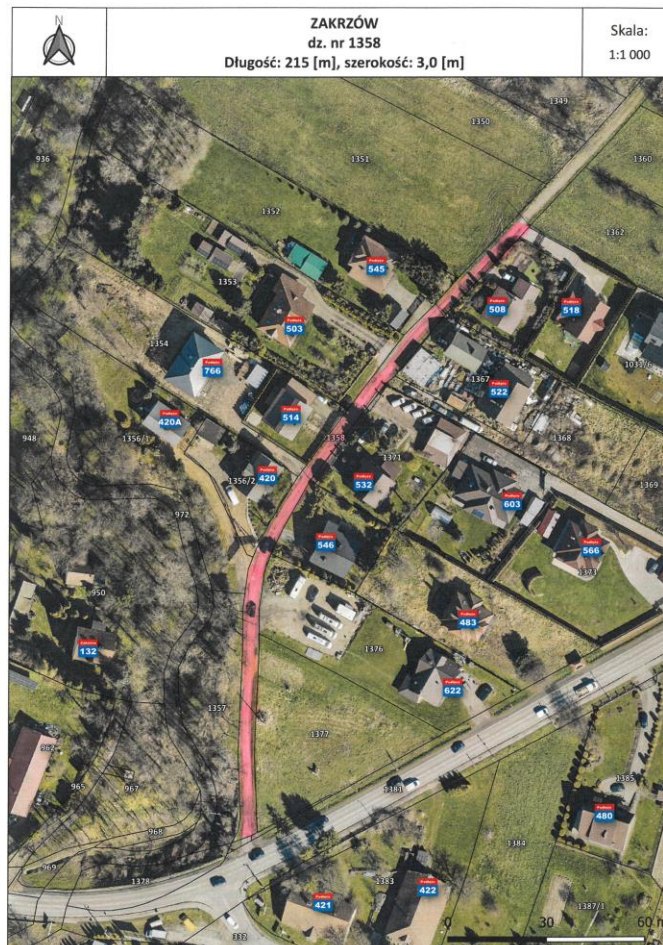
L.p.	Wyszczególnienie robót	Jedn.	Ilość
1.	Wykonanie wykopów mech. W gr. kat. I-VI z odwozem urobku na odl. 1 km	m ³	0
2.	Wykonanie podbudowy z kruszywa łamanego 0/31,5 mm w-wa dolna grub. warstwy po zagęszczeniu 10 cm	m ²	300
3.	Wykonanie podbudowy z kruszywa łamanego 0/31,5 mm w-wa górna grubość warstwy po zagęszczeniu 5 cm	m ²	0
4.	Wykonanie warstwy wyrównawczej z mieszanki mineralno-asfaltowej grysowej AC11W i AC16W o grubości zmiennej po zagęszczeniu wraz z oczyszczeniem oraz skropieniem warstwy poprzedniej lub istniejącej emulsją asfaltową	ton	0
5.	Wykonanie warstwy wiążącej z betonu asfaltowego AC16W grubość warstwy po zagęszczeniu 5 cm	m ²	0
6.	Wykonanie warstwy ścieralnej z betonu asfaltowego AC11S grubość warstwy po zagęszczeniu 4 cm	m ²	0
7.	Wykonanie warstwy ścieralnej z betonu asfaltowego AC11S grubość warstwy po zagęszczeniu 5 cm	m ²	300
8.	Ścinanie lub uzupełnienie istniejących poboczy do wymaganej grubości oraz wykonanie poboczy z kruszywa łamanego o grubości 10 cm po zagęszczeniu i osiągnięcia stopnia zagęszczenia podanych w ST	m ²	60



Zakrzów, gm. Niepołomice

- Dz. nr 1358 w Zakrzowie
- Długość: 215,00 [m],
- Szerokość: 3,00 [m].
- Warstwa wyrównawcza 4 cm + warstwa ścieralna 4 cm + pobocze obustronne 0,30 m

L.p.	Wyszczególnienie robót	Jedn.	Ilość
1.	Wykonanie wykopów mech. W gr. kat. I-VI z odwozem urobku na odl. 1 km	m ³	0
2.	Wykonanie podbudowy z kruszywa łamanego 0/31,5 mm w-wa dolna grub. warstwy po zagęszczeniu 10 cm	m ²	0
3.	Wykonanie podbudowy z kruszywa łamanego 0/31,5 mm w-wa górna grubość warstwy po zagęszczeniu 5 cm	m ²	0
4.	Wykonanie warstwy wyrównawczej z mieszanki mineralno-asfaltowej grysowej AC11W i AC16W o grubości zmiennej po zagęszczeniu wraz z oczyszczeniem oraz skropieniem warstwy poprzedniej lub istniejącej emulsją asfaltową	ton	65
5.	Wykonanie warstwy wiążącej z betonu asfaltowego AC16W grubość warstwy po zagęszczeniu 5 cm	m ²	0
6.	Wykonanie warstwy ścieralnej z betonu asfaltowego AC11S grubość warstwy po zagęszczeniu 4 cm	m ²	645
7.	Wykonanie warstwy ścieralnej z betonu asfaltowego AC11S grubość warstwy po zagęszczeniu 5 cm	m ²	0
8.	Ścinanie lub uzupełnienie istniejących poboczy do wymaganej grubości oraz wykonanie poboczy z kruszywa łamanego o grubości 10 cm po zagęszczeniu i osiągnięcia stopnia zagęszczenia podanych w ST	m ²	129



Zakrzów, gm. Niepolomice

- **Dz. nr 951w Zakrzów**
- **Długość: 150,00 [m],**
- **Szerokość: 3,00 [m].**
- **Warstwa podbudowy 10 cm + warstwa ścieralna 5 cm + pobocze obustronne 0,30 m.**

L.p.	Wyszczególnienie robót	Jedn.	Ilość
1.	Wykonanie wykopów mech. W gr. kat. I-VI z odwozem urobku na odl. 1 km	m ³	0
2.	Wykonanie podbudowy z kruszywa łamanego 0/31,5 mm w-wa dolna grub. warstwy po zagęszczeniu 10 cm	m ²	450
3.	Wykonanie podbudowy z kruszywa łamanego 0/31,5 mm w-wa górna grubość warstwy po zagęszczeniu 5 cm	m ²	0
4.	Wykonanie warstwy wyrównawczej z mieszanki mineralno-asfaltowej grysowej AC11W i AC16W o grubości zmiennej po zagęszczeniu wraz z oczyszczeniem oraz skropieniem warstwy poprzedniej lub istniejącej emulsją asfaltową	ton	0
5.	Wykonanie warstwy wiążącej z betonu asfaltowego AC16W grubość warstwy po zagęszczeniu 5 cm	m ²	0
6.	Wykonanie warstwy ścieralnej z betonu asfaltowego AC11S grubość warstwy po zagęszczeniu 4 cm	m ²	0
7.	Wykonanie warstwy ścieralnej z betonu asfaltowego AC11S grubość warstwy po zagęszczeniu 5 cm	m ²	450
8.	Ścinanie lub uzupełnienie istniejących poboczy do wymaganej grubości oraz wykonanie poboczy z kruszywa łamanego o grubości 10 cm po zagęszczeniu i osiągnięcia stopnia zagęszczenia podanych w ST	m ²	90



Zakrzów, gm. Niepołomice

- **Dz. nr 939 w Zakrzów**
- **Długość: 80,00 [m],**
- **Szerokość: 4,00 [m].**
- **Warstwa podbudowy 10 cm + warstwa ścieralna 5 cm + pobocze obustronne 0,30 m.**

L.p.	Wyszczególnienie robót	Jedn.	Ilość
1.	Wykonanie wykopów mech. W gr. kat. I-VI z odwozem urobku na odl. 1 km	m ³	0
2.	Wykonanie podbudowy z kruszywa łamanego 0/31,5 mm w-wa dolna grub. warstwy po zagęszczeniu 10 cm	m ²	320
3.	Wykonanie podbudowy z kruszywa łamanego 0/31,5 mm w-wa górna grubość warstwy po zagęszczeniu 5 cm	m ²	0
4.	Wykonanie warstwy wyrównawczej z mieszanki mineralno-asfaltowej grysowej AC11W i AC16W o grubości zmiennej po zagęszczeniu wraz z oczyszczeniem oraz skropieniem warstwy poprzedniej lub istniejącej emulsją asfaltową	ton	0
5.	Wykonanie warstwy wiążącej z betonu asfaltowego AC16W grubość warstwy po zagęszczeniu 5 cm	m ²	0
6.	Wykonanie warstwy ścieralnej z betonu asfaltowego AC11S grubość warstwy po zagęszczeniu 4 cm	m ²	0
7.	Wykonanie warstwy ścieralnej z betonu asfaltowego AC11S grubość warstwy po zagęszczeniu 5 cm	m ²	320
8.	Ścinanie lub uzupełnienie istniejących poboczy do wymaganej grubości oraz wykonanie poboczy z kruszywa łamanego o grubości 10 cm po zagęszczeniu i osiągnięcia stopnia zagęszczenia podanych w ST	m ²	48



Zakrzów, gm. Niepołomice

- **Dz. nr 816 w Zakrzów**
- **Długość: 73,00 [m],**
- **Szerokość: 3,00 [m].**
- **Warstwa podbudowy 10 cm + warstwa ścieralna 5 cm + pobocze obustronne 0,30 m.**

L.p.	Wyszczególnienie robót	Jedn.	Ilość
1.	Wykonanie wykopów mech. W gr. kat. I-VI z odwozem urobku na odl. 1 km	m ³	0
2.	Wykonanie podbudowy z kruszywa łamanego 0/31,5 mm w-wa dolna grub. warstwy po zagęszczeniu 10 cm	m ²	219
3.	Wykonanie podbudowy z kruszywa łamanego 0/31,5 mm w-wa górna grubość warstwy po zagęszczeniu 5 cm	m ²	0
4.	Wykonanie warstwy wyrównawczej z mieszanki mineralno-asfaltowej grysowej AC11W i AC16W o grubości zmiennej po zagęszczeniu wraz z oczyszczeniem oraz skropieniem warstwy poprzedniej lub istniejącej emulsją asfaltową	ton	0
5.	Wykonanie warstwy wiążącej z betonu asfaltowego AC16W grubość warstwy po zagęszczeniu 5 cm	m ²	0
6.	Wykonanie warstwy ścieralnej z betonu asfaltowego AC11S grubość warstwy po zagęszczeniu 4 cm	m ²	0
7.	Wykonanie warstwy ścieralnej z betonu asfaltowego AC11S grubość warstwy po zagęszczeniu 5 cm	m ²	219
8.	Ścinanie lub uzupełnienie istniejących poboczy do wymaganej grubości oraz wykonanie poboczy z kruszywa łamanego o grubości 10 cm po zagęszczeniu i osiągnięcia stopnia zagęszczenia podanych w ST	m ²	44



Niepołomice ul. Staniątecka (boczna), gm. Niepołomice

- Dz. nr 4008/5, 4007/15, 4090/6 w Niepołomicach
- Długość: 90,00 [m], szerokość: 3,00 [m],
- Warstwa podbudowy 10 cm + warstwa ścieralna 5 cm + pobocze obustronne 0,30 m.

L.p.	Wyszczególnienie robót	Jedn.	Ilość
1.	Wykonanie wykopów mech. W gr. kat. I-VI z odwozem urobku na odl. 1 km	m ³	0
2.	Wykonanie podbudowy z kruszywa łamanego 0/31,5 mm w-wa dolna grub. warstwy po zagęszczeniu 10 cm	m ²	270
3.	Wykonanie podbudowy z kruszywa łamanego 0/31,5 mm w-wa górna grubość warstwy po zagęszczeniu 5 cm	m ²	0
4.	Wykonanie warstwy wyrównawczej z mieszanki mineralno-asfaltowej grysowej AC11W i AC16W o grubości zmiennej po zagęszczeniu wraz z oczyszczeniem oraz skropieniem warstwy poprzedniej lub istniejącej emulsją asfaltową	ton	0
5.	Wykonanie warstwy wiążącej z betonu asfaltowego AC16W grubość warstwy po zagęszczeniu 5 cm	m ²	0
6.	Wykonanie warstwy ścieralnej z betonu asfaltowego AC11S grubość warstwy po zagęszczeniu 4 cm	m ²	0
7.	Wykonanie warstwy ścieralnej z betonu asfaltowego AC11S grubość warstwy po zagęszczeniu 5 cm	m ²	270
8.	Ścinanie lub uzupełnienie istniejących poboczy do wymaganej grubości oraz wykonanie poboczy z kruszywa łamanego o grubości 10 cm po zagęszczeniu i osiągnięcia stopnia zagęszczenia podanych w ST	m ²	54



Niepołomice ul. Na Tamie, gm. Niepołomice

- **Dz. nr 780/2 w Niepołomicach**
- **Długość: 353,00 [m], szerokość: 5,00 [m],**
- **Warstwa wyrównawcza 4 cm + warstwa ścieralna 4 cm + pobocze obustronne 0,50 m**

L.p.	Wyszczególnienie robót	Jedn.	Ilość
1.	Wykonanie wykopów mech. W gr. kat. I-VI z odwozem urobku na odl. 1 km	m ³	0
2.	Wykonanie podbudowy z kruszywa łamanego 0/31,5 mm w-wa dolna grub. warstwy po zagęszczeniu 10 cm	m ²	0
3.	Wykonanie podbudowy z kruszywa łamanego 0/31,5 mm w-wa górna grubość warstwy po zagęszczeniu 5 cm	m ²	0
4.	Wykonanie warstwy wyrównawczej z mieszanki mineralno-asfaltowej grysowej AC11W i AC16W o grubości zmiennej po zagęszczeniu wraz z oczyszczeniem oraz skropieniem warstwy poprzedniej lub istniejącej emulsją asfaltową	ton	177
5.	Wykonanie warstwy wiążącej z betonu asfaltowego AC16W grubość warstwy po zagęszczeniu 5 cm	m ²	0
6.	Wykonanie warstwy ścieralnej z betonu asfaltowego AC11S grubość warstwy po zagęszczeniu 4 cm	m ²	1765
7.	Wykonanie warstwy ścieralnej z betonu asfaltowego AC11S grubość warstwy po zagęszczeniu 5 cm	m ²	0
8.	Ścinanie lub uzupełnienie istniejących poboczy do wymaganej grubości oraz wykonanie poboczy z kruszywa łamanego o grubości 10 cm po zagęszczeniu i osiągnięcia stopnia zagęszczenia podanych w ST	m ²	353



ZESTAWIENIE ZBIORCZE

L.p.	Wyszczególnienie robót	Jedn.	Ilość
1.	Wykonanie wykopów mech. W gr. kat. I-VI z odwozem urobku na odl. 1 km	m ³	0
2.	Wykonanie podbudowy z kruszywa łamanego 0/31,5 mm w-wa dolna grub. warstwy po zagęszczeniu 10 cm	m ²	4855
3.	Wykonanie podbudowy z kruszywa łamanego 0/31,5 mm w-wa górna grubość warstwy po zagęszczeniu 5 cm	m ²	0
3.a	Wykonanie podbudowy z kruszywa łamanego 0/31,5 mm w-wa górna grubość warstwy po zagęszczeniu 40 cm	m ²	480
4.	Wykonanie warstwy wyrównawczej z mieszanki mineralno-asfaltowej grysowej AC11W i AC16W o grubości zmiennej po zagęszczeniu wraz z oczyszczeniem oraz skropieniem warstwy poprzedniej lub istniejącej emulsją asfaltową	ton	1170
5.	Wykonanie warstwy wiążącej z betonu asfaltowego AC16W grubość warstwy po zagęszczeniu 5 cm	m ²	0
6.	Wykonanie warstwy ścieralnej z betonu asfaltowego AC11S grubość warstwy po zagęszczeniu 4 cm	m ²	11683
7.	Wykonanie warstwy ścieralnej z betonu asfaltowego AC11S grubość warstwy po zagęszczeniu 5 cm	m ²	5335
8.	Ścinanie lub uzupełnienie istniejących poboczy do wymaganej grubości oraz wykonanie poboczy z kruszywa łamanego o grubości 10 cm po zagęszczeniu i osiągnięcia stopnia zagęszczenia podanych w ST	m ²	3512
9.	Wykonanie przepustu pod drogą	m	6

PRACE DO WYKONANIA W RAMACH PRAWA OPCJI

Wola Batorska, gm. Niepołomice

- Dz. nr 135 w Woli Batorskiej
- Długość: 850,00 [m],
- Szerokość: 3,00 [m].
- Warstwa wyrównawcza 4 cm + warstwa ścieralna 4 cm + pobocze obustronne 0,30 m

L.p.	Wyszczególnienie robót	Jedn.	Ilość
1.	Wykonanie wykopów mech. W gr. kat. I-VI z odwozem urobku na odl. 1 km	m ³	0
2.	Wykonanie podbudowy z kruszywa łamanego 0/31,5 mm w-wa dolna grub. warstwy po zagęszczeniu 10 cm	m ²	0
3.	Wykonanie podbudowy z kruszywa łamanego 0/31,5 mm w-wa górna grubość warstwy po zagęszczeniu 5 cm	m ²	0
4.	Wykonanie warstwy wyrównawczej z mieszanki mineralno-asfaltowej grysowej AC11W i AC16W o grubości zmiennej po zagęszczeniu wraz z oczyszczeniem oraz skropieniem warstwy poprzedniej lub istniejącej emulsją asfaltową	ton	255
5.	Wykonanie warstwy wiążącej z betonu asfaltowego AC16W grubość warstwy po zagęszczeniu 5 cm	m ²	0
6.	Wykonanie warstwy ścieralnej z betonu asfaltowego AC11S grubość warstwy po zagęszczeniu 4 cm	m ²	2550
7.	Wykonanie warstwy ścieralnej z betonu asfaltowego AC11S grubość warstwy po zagęszczeniu 5 cm	m ²	0
8.	Ścinanie lub uzupełnienie istniejących poboczy do wymaganej grubości oraz wykonanie poboczy z kruszywa łamanego o grubości 10 cm po zagęszczeniu i osiągnięcia stopnia zagęszczenia podanych w ST	m ²	510



Zabierzów Bocheński, gm. Niepołomice

- **Dz. nr 250 w Zabierzów Bocheński**
- **Długość: 1000,00 [m],**
- **Szerokość: 3,00 [m],**
- **Warstwa podbudowy 10 cm + warstwa ścieralna 5 cm + pobocze obustronne 0,30 m.**

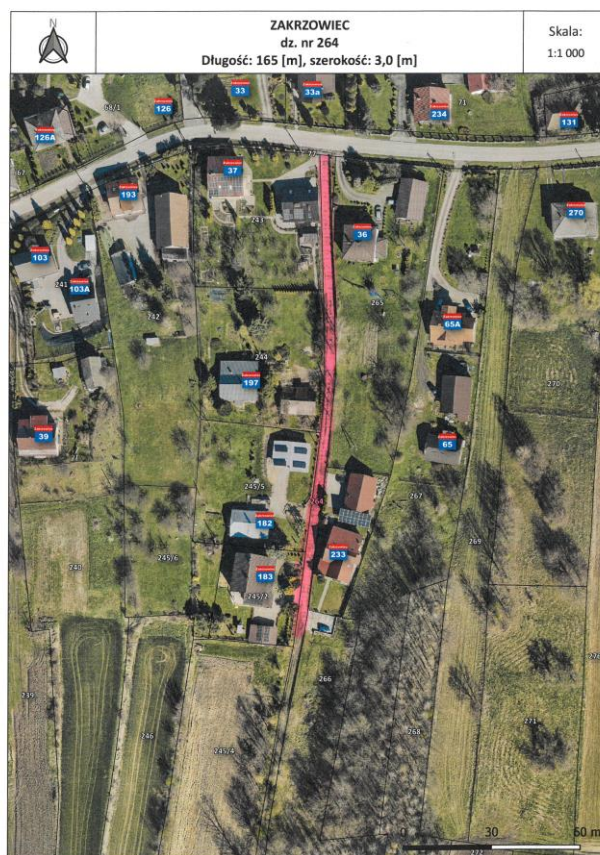
L.p.	Wyszczególnienie robót	Jedn.	Ilość
1.	Wykonanie wykopów mech. W gr. kat. I-VI z odwozem urobku na odl. 1 km	m ³	0
2.	Wykonanie podbudowy z kruszywa łamanego 0/31,5 mm w-wa dolna grub. warstwy po zagęszczeniu 10 cm	m ²	0
3.	Wykonanie podbudowy z kruszywa łamanego 0/31,5 mm w-wa górna grubość warstwy po zagęszczeniu 5 cm	m ²	3000
4.	Wykonanie warstwy wyrównawczej z mieszanki mineralno-asfaltowej grysowej AC11W i AC16W o grubości zmiennej po zagęszczeniu wraz z oczyszczeniem oraz skropieniem warstwy poprzedniej lub istniejącej emulsją asfaltową	ton	0
5.	Wykonanie warstwy wiążącej z betonu asfaltowego AC16W grubość warstwy po zagęszczeniu 5 cm	m ²	0
6.	Wykonanie warstwy ścieralnej z betonu asfaltowego AC11S grubość warstwy po zagęszczeniu 4 cm	m ²	0
7.	Wykonanie warstwy ścieralnej z betonu asfaltowego AC11S grubość warstwy po zagęszczeniu 5 cm	m ²	3000
8.	Ścinanie lub uzupełnienie istniejących poboczy do wymaganej grubości oraz wykonanie poboczy z kruszywa łamanego o grubości 10 cm po zagęszczeniu i osiągnięcia stopnia zagęszczenia podanych w ST	m ²	600



Zakrzowiec, gm. Niepołomice

- **Dz. nr 264 w Zakrzowcu**
- **Długość: 165,00 [m],**
- **Szerokość: 3,00 [m].**
- **Warstwa wyrównawcza 5 cm + warstwa ścieralna 5 cm**

L.p.	Wyszczególnienie robót	Jedn.	Ilość
1.	Wykonanie wykopów mech. W gr. kat. I-VI z odwozem urobku na odl. 1 km	m ³	0
2.	Wykonanie podbudowy z kruszywa łamanego 0/31,5 mm w-wa dolna grub. warstwy po zagęszczeniu 10 cm	m ²	0
3.	Wykonanie podbudowy z kruszywa łamanego 0/31,5 mm w-wa górna grubość warstwy po zagęszczeniu 5 cm	m ²	0
4.	Wykonanie warstwy wyrównawczej z mieszanki mineralno-asfaltowej grysowej AC11W i AC16W o grubości zmiennej po zagęszczeniu wraz z oczyszczeniem oraz skropieniem warstwy poprzedniej lub istniejącej emulsją asfaltową	ton	62
5.	Wykonanie warstwy wiążącej z betonu asfaltowego AC16W grubość warstwy po zagęszczeniu 5 cm	m ²	0
6.	Wykonanie warstwy ścieralnej z betonu asfaltowego AC11S grubość warstwy po zagęszczeniu 4 cm	m ²	0
7.	Wykonanie warstwy ścieralnej z betonu asfaltowego AC11S grubość warstwy po zagęszczeniu 5 cm	m ²	495
8.	Ścinanie lub uzupełnienie istniejących poboczy do wymaganej grubości oraz wykonanie poboczy z kruszywa łamanego o grubości 10 cm po zagęszczeniu i osiągnięcia stopnia zagęszczenia podanych w ST	m ²	0



ZESTAWIENIE ZBIORCZE (PRAWO OPCJI)

L.p.	Wyszczególnienie robót	Jedn.	Ilość
1.	Wykonanie wykopów mech. W gr. kat. I-VI z odwozem urobku na odl. 1 km	m ³	0
2.	Wykonanie podbudowy z kruszywa łamanego 0/31,5 mm w-wa dolna grub. warstwy po zagęszczeniu 10 cm	m ²	0
3.	Wykonanie podbudowy z kruszywa łamanego 0/31,5 mm w-wa górna grubość warstwy po zagęszczeniu 5 cm	m ²	3000
4.	Wykonanie warstwy wyrównawczej z mieszanki mineralno-asfaltowej grysowej AC11W i AC16W o grubości zmiennej po zagęszczeniu wraz z oczyszczeniem oraz skropieniem warstwy poprzedniej lub istniejącej emulsją asfaltową	ton	317
5.	Wykonanie warstwy wiążącej z betonu asfaltowego AC16W grubość warstwy po zagęszczeniu 5 cm	m ²	0
6.	Wykonanie warstwy ścieralnej z betonu asfaltowego AC11S grubość warstwy po zagęszczeniu 4 cm	m ²	2550
7.	Wykonanie warstwy ścieralnej z betonu asfaltowego AC11S grubość warstwy po zagęszczeniu 5 cm	m ²	3495
8.	Ścinanie lub uzupełnienie istniejących poboczy do wymaganej grubości oraz wykonanie poboczy z kruszywa łamanego o grubości 10 cm po zagęszczeniu i osiągnięcia stopnia zagęszczenia podanych w ST	m ²	1110