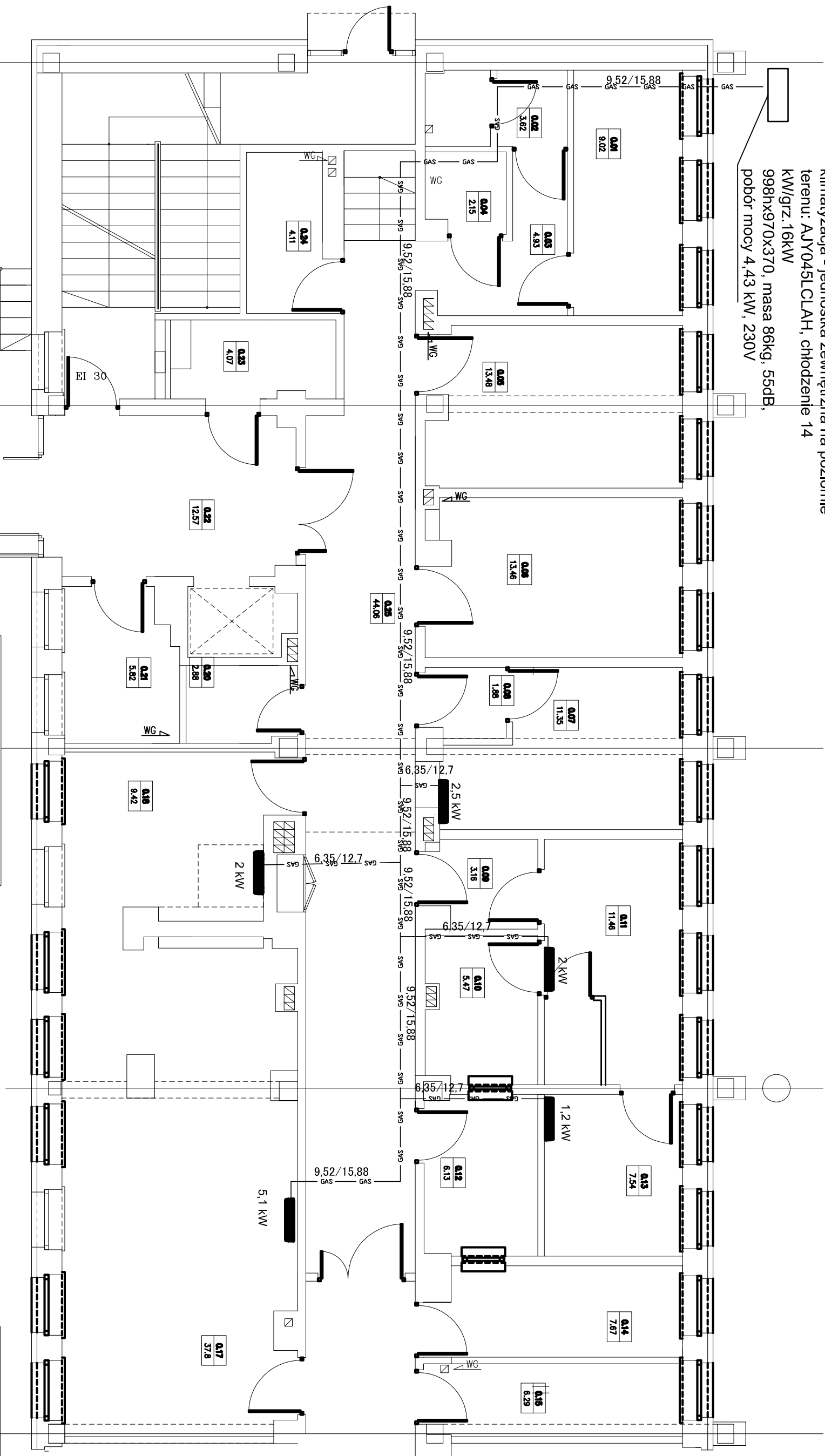


klimatyzacja - jednostka zewnętrzna na poziomie

terenu: AJY045LCLAH, chłodzenie 14

998h x 970 x 370, masa 86kg, 55dB,



BILANS POWIERZCHNI				
Apteka Septilano – parter				
NR POL.	NAZWA, POMIĘSZCZENIA	RODZAJ POSADZKI	POW. PŁOCCOJ	POW. H=190cm
0.01	Pom. socjone	pcv	9.02	9.02
0.02	WC	pcv	3.62	3.62
0.03	Korytarz	pcv	4.93	4.93
0.04	Pom. porządkowe	pcv	2.15	2.15
0.05	Pokój kierownika	pcv	13.48	13.48
0.06	Księgowność	pcv	13.46	13.46
0.07	Prac. cyflostetyczno	pcv	11.35	11.63
0.08	Śluz	pcv	1.88	1.64
0.09	Śluz	pcv	3.16	3.16
0.10	Sterylizatoria	pcv	5.47	5.47
0.11	Izba recepcyjowa	pcv	11.46	11.46
0.12	Zmywalnia czysto	pcv	6.13	6.13
0.13	Boks aseptyczny	pcv	7.54	7.54
0.14	Zmywalnia	pcv	7.67	7.67

0,15	Pom. gospodarcze	pcv	6,29	6,29
0,16	Korytarz	pcv	11,92	11,92
0,17	Izba ekspedycyjna	pcv	37,8	26,1
0,18	Mag. płynów i opłatunków	pcv	9,42	9,42
0,20	Mag. mat. tot. i zroczych	pcv	2,88	2,88
0,21	Szablina	pcv	5,82	5,82
0,22	Komora przyjęć	pcv	12,57	12,57
0,23	Magazyn wózków	pcv	4,07	4,07
0,24	Archiwum	pcv	4,11	4,11
0,25	Korytarz	pcv	44,06	44,06
Ogółem suma powierzchni			240,28	228,6
KUBATURA			-	

Przebudowa Apteki Szpitalnej	SKALA 1:75
RZUT PARTERU – inst. klimatyzacji	BRANŻA: SANTARNA
DANE Szpital Powiatowy w Limanowej INWESTOR: ul. Piłsudskiego 61, 34-600 Limanowa ADRES Szpital Powiatowy w Limanowej BUDOWAŁ: Piłsudskiego 61, 34-600 Limanowa	NR RYSUNKU: IS2 – W WYDANIE: 2019
PROJEKTOWA: mgr inż. Małgorzata Puc SLK/0761/PWOS/05	PODPIS:
SPRAWOZT: mgr inż. Marcin Szafrarz SLK/1939/P00S/07	PODPIS:
Pracownia Projektowa "PIK" s.c. Anna i Maciej PINDUROWIE 44-240 ZORR, ul. Szeroka 24 tel. 0*32 434-42-20 www.pik.pl e-mail: biuro@pik.pl	
PRACOWNIA PROJEKTOWA 