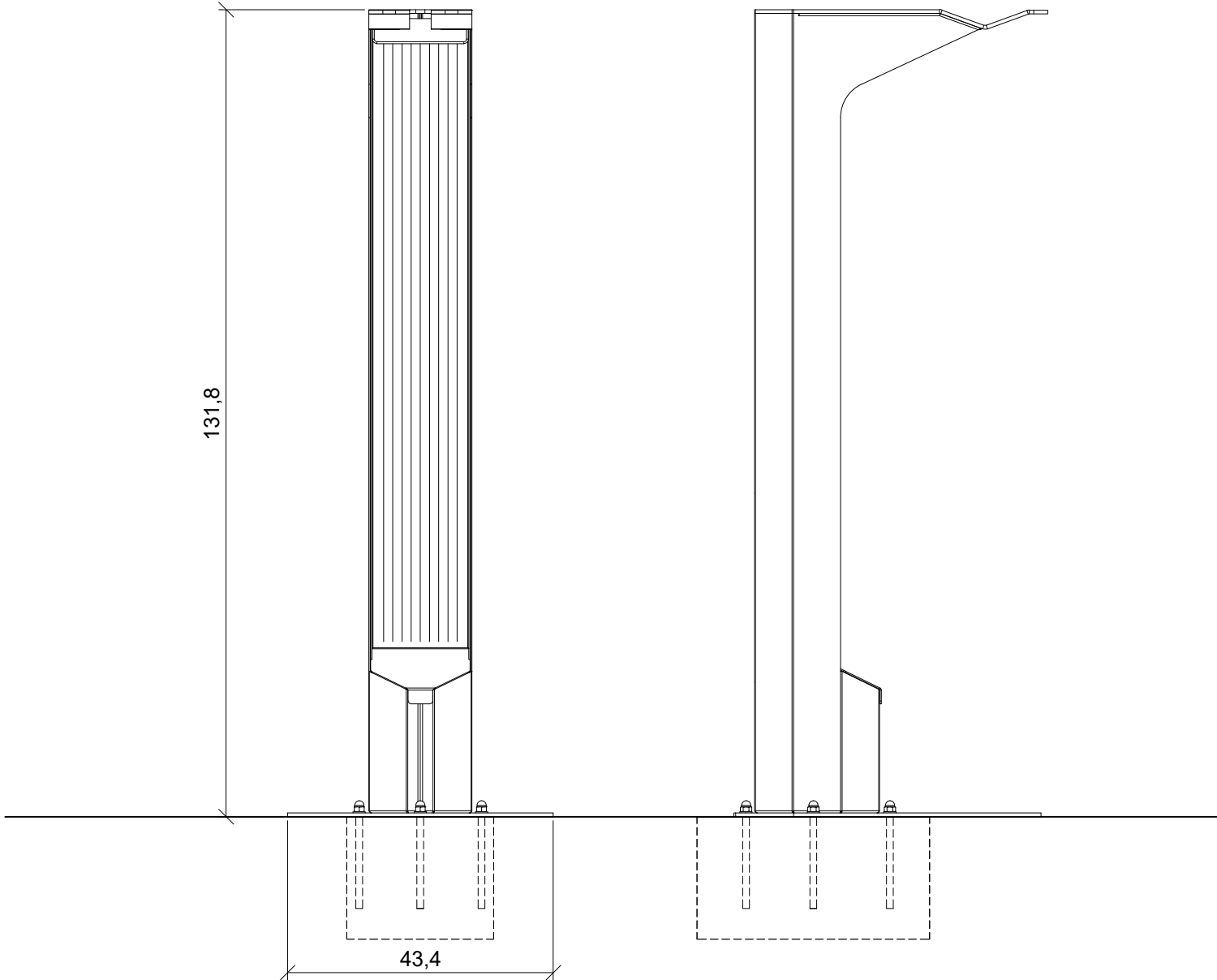
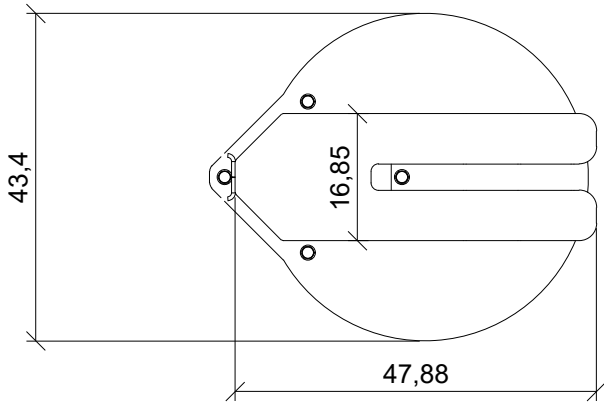


STACJA NAPRAWY ROWERÓW - WIDOK



STACJA NAPRAWY ROWERÓW - RZUT



Samoobsługowa stacja do naprawy rowerów wykonana ze stali ocynkowanej malowanej proszkowo na kolor RAL 7016. Stacja montowana jest do podłoża za pomocą kołków rozporowych. Narzędzia do naprawy roweru przymocowane są do stacji za pomocą stalowych linek w otulinie PCV. Narzędzia:

- wkrętak; krzyżowy i płaski ze stali nierdzewnej
- klucze płaskie ze stali nierdzewnej; 13, 14, 15, 16 mm
- klucze imbusowe ze stali nierdzewnej; 2, 3, 4, 5, 6, 8 mm
- pompka ręczna
- skuwacz do łańcucha ze stali nierdzewnej
- klucz do szprych (nypli) ze stali nierdzewnej
- klucz gwiazdowy T 25; ze stali nierdzewnej
- 8 mm klin hamulca tarczowego ze stali nierdzewnej
- łyżki do opon przystosowane do zdejmowania opon bezdętkowych i opon drutowych z plastiku o wysokiej wytrzymałości

KOLORYSTYKA WYBRANYCH ELEMENTÓW - ZGODNIE Z RYSUNKAMI PW
WYKONAWCA MA OBOWIĄZEK PRZEDSTAWIĆ DOKUMENTY
POTWIERDZAJĄCE ZASTOSOWANE MATERIAŁY I TECHNOLOGIE

Fundamenty wg projektu konstrukcji

Niedopuszcza się ingerencji w projekt architektoniczny i pozostałych branż w zakresie elementów, których zamiana / modyfikacja, mogłaby skutkować zmianami związanymi z przepisami techniczno-wykonawczymi, Warunkami Technicznymi i decyzją o pozwoleniu na budowę. Zabrania się wprowadzania zmian w dokumentacji w trakcie prowadzenia robót budowlanych bez zgody Projektanta Głównego. Każda ingerencja w dokumentację może wpływać na integralność dzieła (utworu architektonicznego), które jest chronione bezpośrednio zapisami Ustawy o prawie autorskim (Dz.U. 1994 nr 24 poz. 83).

Wszystkie detale wynikające z wyboru/decyzji Wykonawcy wobec montażu elementów i doboru materiału - nie będące jednoznacznie określonymi w dokumentacji PT należy uzgodnić z Projektantem. Cechy zewnętrzne elementów powierzchni, kolorystykę, itp. należy potwierdzić przed realizacją.

UWAGI:
Wszystkie wymiary sprawdzić na budowie, w razie różnic należy każdorazowo kontaktować się z jednostką projektowania. Elementy konstrukcyjne przyjąć wg projektu konstrukcji. Wszystkie rysunki rozpatrywać łącznie z opisem/rysunkami projektu branży konstrukcyjnej. Wymiary podano w centymetrach [cm].

<div>55</div> <div>ARCHITEKCI</div> <div>55ARCHITEKCI</div> <div>ul.Króka 8 34-600 Iłanowa</div> <div>55architekci@gmail.com 608 808 255</div>	NAZWA:	Projekt wiaty przystankowej	NR RYSUNKU: A_16
	LOKALIZACJA:	Gmina Niepołomice	Data:
	INWESTOR:	Gmina Niepołomice, Plac Zwycięstwa 13, 32-005 Niepołomice	MARZEC 2024
	PROJEKT:	WYKONAWCZY	
	RYSUNEK:	Rysunki szczegółowe stacji naprawczej rowerów	Skala:
	PROJEKTOWAŁ:	dr inż. arch. Wojciech Świątek nr upr. 146/SWOKK/2012	
	SPRAWDZIŁ:	dr inż. arch. Anna Szewczyk - Świątek nr upr. MPOIA/017/2012	1:10
	ZESPÓŁ:	dr inż. arch. Wojciech Świątek dr inż. arch. Anna Szewczyk-Świątek mgr inż. arch. Magdalena Caban	