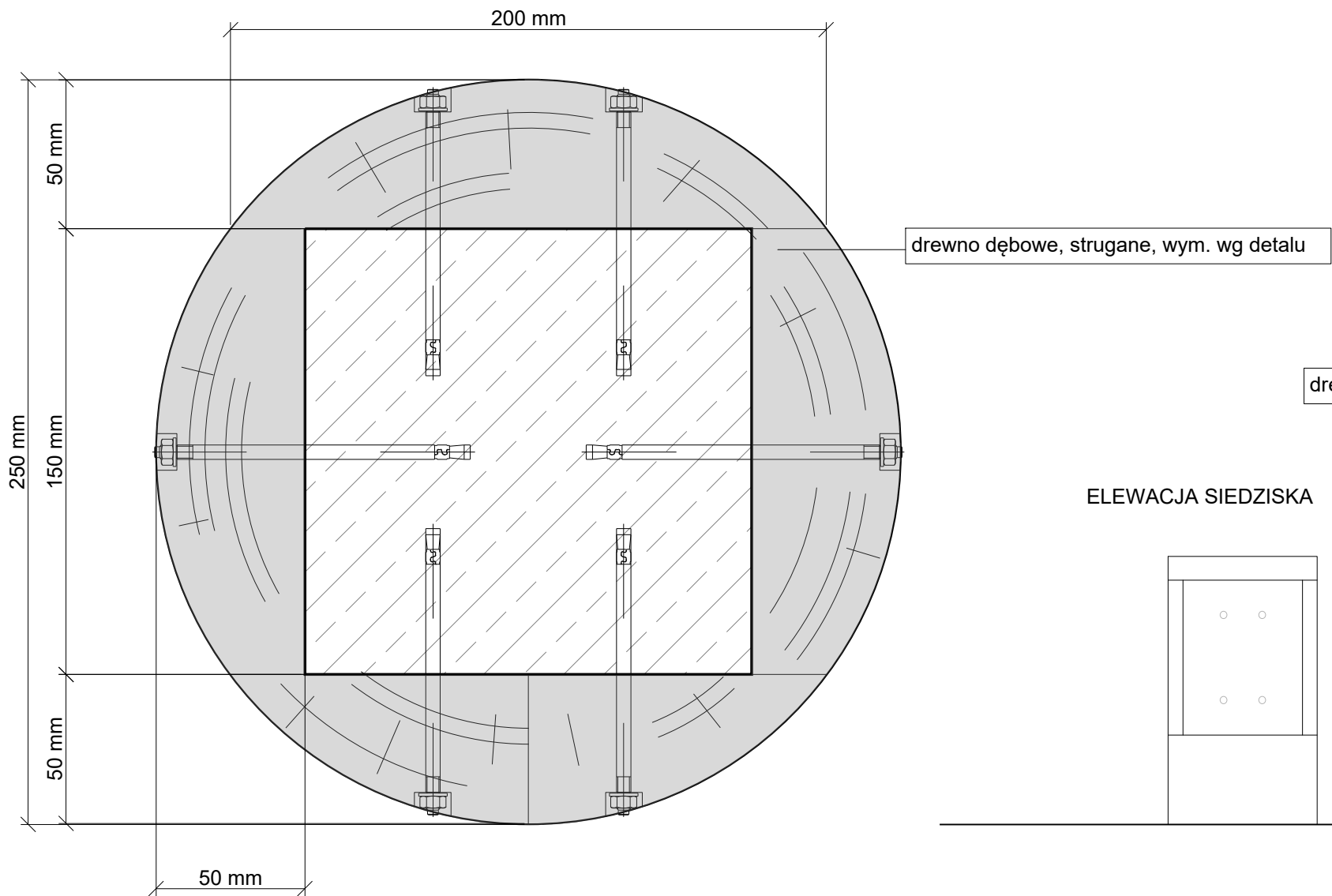
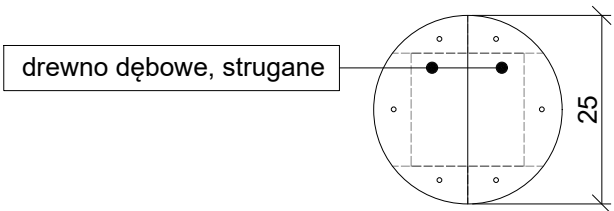


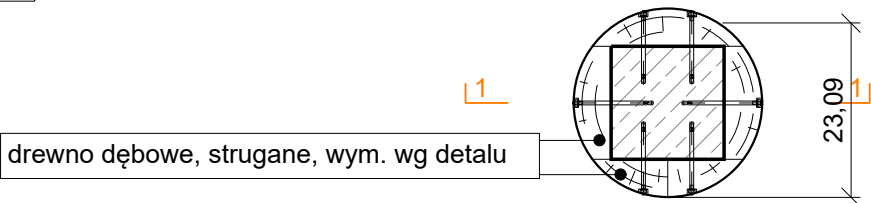
PRZEKRÓJ POZIOMY SIEDZISKA POJEDYŃCZEGO - RYSUNEK SZCZEGÓŁOWY



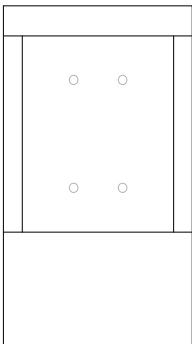
RZUT SIEDZISKA POJEDYŃCZEGO



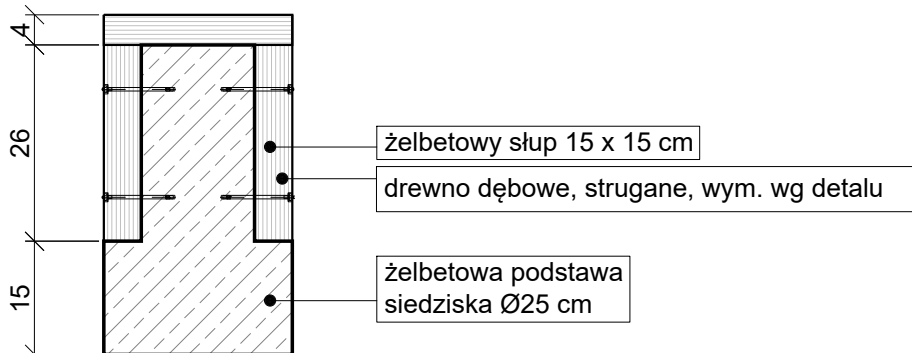
PRZEKRÓJ POZIOMY SIEDZISKA POJEDYŃCZEGO



ELEWACJA SIEDZISKA



PRZEKRÓJ 1-1 SIEDZISKA



Do wykonania okładziny słupów stosować drewno sezonowane, pozbawione pęknięć i sęków.
Wszystkie elementy drewniane w obiekcie należy impregnować metodą wysokociśnieniową - nasycenia pełnokomórkowego (0,8-1,4Mpa). Ze względu na wysokociśnieniową metodę impregnacji drewna - jego wilgotność powinna być mniejsza niż 25%. Wszystkie elementy impregnowane powinny zachować naturalną barwę.
Niedopuszcza się ingerencji w projekt architektoniczny i pozostałych branż w zakresie elementów, których zamiana / modyfikacja, mogłaby skutkować zmianami związanymi z przepisami techniczno-wykonawczymi, Warunkami Technicznymi i decyzją o pozwoleniu na budowę. Zabrania się wprowadzania zmian w dokumentacji w trakcie prowadzenia robót budowlanych bez zgody Projektanta Głównego. Każda ingerencja w dokumentację może wpływać na integralność dzieła (utworu architektonicznego), które jest chronione bezpośrednio zapisami Ustawy o prawie autorskim (Dz.U. 1994 nr 24 poz. 83).
Wszystkie detale wynikające z wyboru/decyzji Wykonawcy wobec montażu elementów i doboru materiału - nie będące jednoznacznie określonymi w dokumentacji PT należy uzgodnić z Projektantem. Cechy zewnętrzne elementów powierzchni, kolorystykę, itp. należy potwierdzić przed realizacją.

UWAGI:
Wszystkie wymiary sprawdzić na budowie, w razie różnic należy każdorazowo kontaktować się z jednostką projektowania. Elementy konstrukcyjne przyjąć wg projektu konstrukcji. Wszystkie rysunki rozpatrywać łącznie z opisem/rysunkami projektu branży konstrukcyjnej. Wymiary podano w centymetrach [cm].

KOLORYSTYKA WYBRANYCH ELEMENTÓW - ZGODNIE Z RYSUNKAMI PW WYKONAWCA MA OBOWIĄZEK PRZEDSTAWIĆ DOKUMENTY POTWIERDZAJĄCE ZASTOSOWANE MATERIAŁY I TECHNOLOGIE			
Fundamenty wg projektu konstrukcji			
<div>55ARCHITEKCI</div> <div>55architekci@gmail.com 608 808 255 ul. Krótka 8 34-600 Iłanowa</div>	NAZWA:	Projekt wiaty przystankowej	NR RYSUNKU: A_13
	LOKALIZACJA:	Gmina Niepołomice	Data:
	INWESTOR:	Gmina Niepołomice, Plac Zwycięstwa 13, 32-005 Niepołomice	MARZEC 2024
	PROJEKT:	WYKONAWCZY	
	RYSUNEK:	Siedzisko pojedyncze - rysunek szczegółowy	Skala:
	PROJEKTOWAŁ:	dr inż. arch. Wojciech Świątek nr upr. 146/SWOKK/2012	
	SPRAWDZIŁ:	dr inż. arch. Anna Szewczyk - Świątek nr upr. MPOIA/017/2012	1:10
ZESPÓŁ:		dr inż. arch. Wojciech Świątek dr inż. arch. Anna Szewczyk-Świątek mgr inż. arch. Magdalena Caban	