

SINIEJĄ DACHOWA
SINIEJĄ ŁAT DACHOWA TRÓJKĄ
SINIEJĄ KONSTRUKCJA WĘŻY
PASTWA 2cm
WĘŻA MINERALNA 25cm
KONSTRUKCJA SITIŁI POMIESZCZENIA
PEŁNI GŁĘ 115mm

B

B

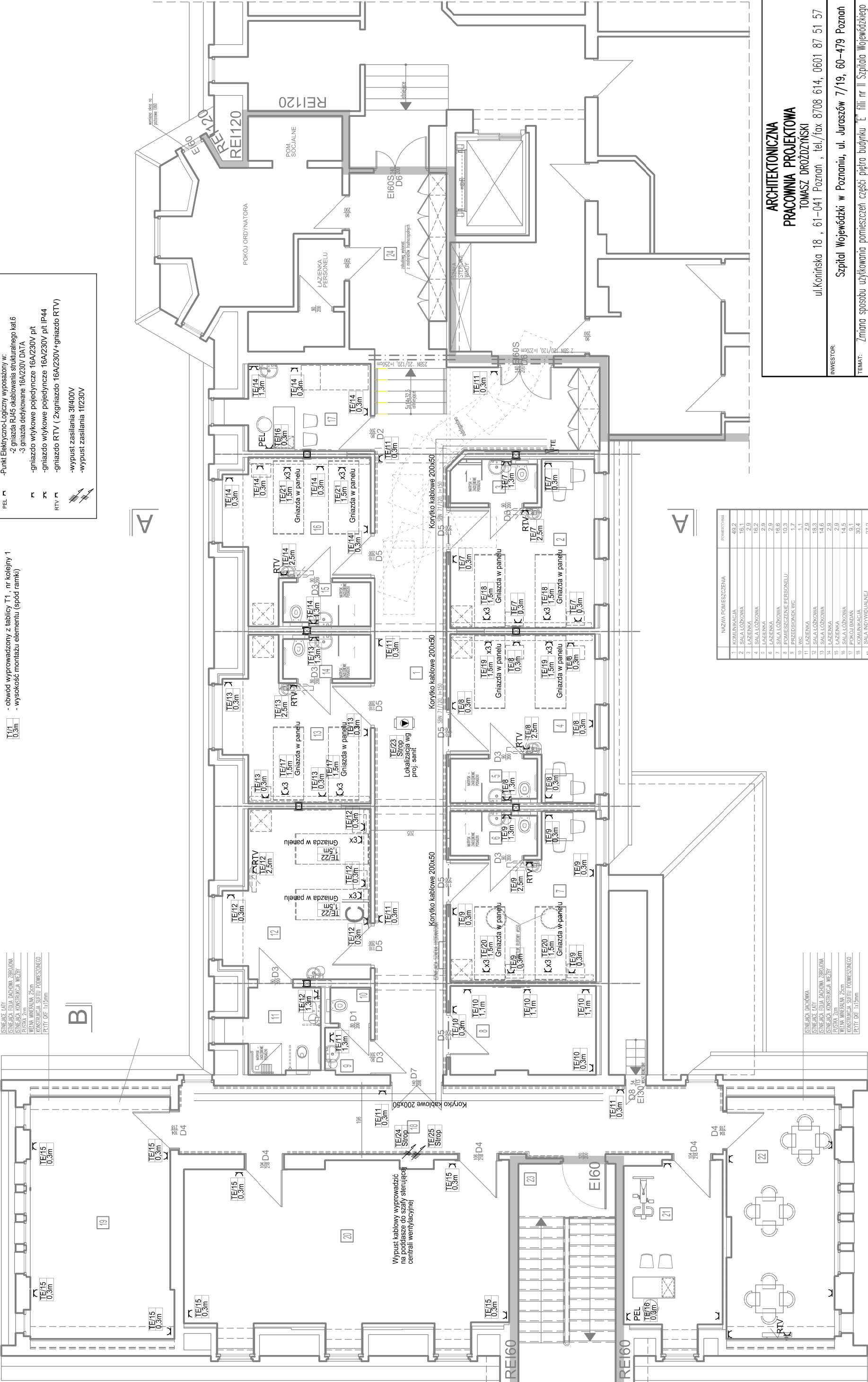
TE/1 0,3m

- obwód wyprowadzony z tablicy T1, nr kolejny 1

- wysokość montażu elementu (spód ramki)

PEL

-Punkt Elektryczno-Logiczny wyposażony w:
-2 gniazda RJ45 okablowania strukturalnego kat 6
-3 gniazda okablowane 16A/230V DATA
-gniazdo wtykowe pojedyncze 16A/230V p/ł
-gniazdo wtykowe pojedyncze 16A/230V p/ł IP44
-gniazdo RTV (2xgniazdo 16A/230V+gniazdo RTV)
-wypust zasilania 3f/400V
-wypust zasilania 1f/230V



SINIEJĄ DACHOWA
SINIEJĄ ŁAT DACHOWA TRÓJKĄ
SINIEJĄ KONSTRUKCJA WĘŻY
PASTWA 2cm
WĘŻA MINERALNA 25cm
KONSTRUKCJA SITIŁI POMIESZCZENIA
PEŁNI GŁĘ 115mm

NAZWA POMIESZCZENIA	POWIERZCHNIA
1 KOMUNIKACJA	49,2
2 SALA ŁÓŻKOWA	16,1
3 LAZIENKA	2,9
4 SALA ŁÓŻKOWA	16,2
5 LAZIENKA	2,9
6 LAZIENKA	2,9
7 SALA ŁÓŻKOWA	16,6
8 POMIESZCZENIE PERSONELU	10,9
9 PRZEDSIÖNIEK WC	1,7
10 WC	1,1
11 LAZIENKA	2,9
12 SALA ŁÓŻKOWA	16,3
13 SALA ŁÓŻKOWA	16,2
14 LAZIENKA	2,9
15 LAZIENKA	2,9
16 SALA ŁÓŻKOWA	14,5
17 POKÓJ BADAŃ	9,1
18 KOMUNIKACJA	30,4
19 SALA INDYWIDUALNEJ KONSULTACJI	27,2
20 SALA GIMNASTYCZNA	42,8
21 SALA TRENINGOWA	13,5
22 SALA REKREACYJNA	20,9
23 KUCHNIA SCHOOWA ISTNIEJĄCA	17,7
24 KOMUNIKACJA	15,1
362,2m2	

ARCHITEKTONICZNA
PRACOWNIA PROJEKTOWA

TOMASZ DROŻDŻYŃSKI

ul.KoŃska 18 , 61-041 Poznań , tel./fax 8708 614, 0601 87 51 57

INWESTOR: Szpital Wojewódzki w Poznaniu, ul. Juraszów 7/19, 60-479 Poznań

TEMAT: Zmiana sposobu użytkowania pomieszczeń części piętra budynku E tj. nr II Szpitala Wojewódzkiego w Poznaniu celem poszerzenia bazy łózkowej i Oddziału Rehabilitacji Kardiologicznej Kowarówki ul.Sanatoryjna 34, 64-600 Oborniki, dz.nr413/9

RZUT PIĘTRA BUDYNKU "E"-INSTALACJE ELEKTRYCZNE

AUTOR:	mgr inż. Wiesław Kopon		SPECJALNOŚĆ I NR UPRAWNIEN:		PODPIS:	
	ELEKTRYCZNA		WKP/0385/PWOE/09			
SPRAWDZAJĄCY:	mgr inż. Marcin Galiñewski		ELEKTRYCZNA		WKP/0483/PWOE/15	
BRANŻA:	ELEKTRYCZNA		DATA:	05.2023r.	SKALA:	1:100
					NR RYS:	E2