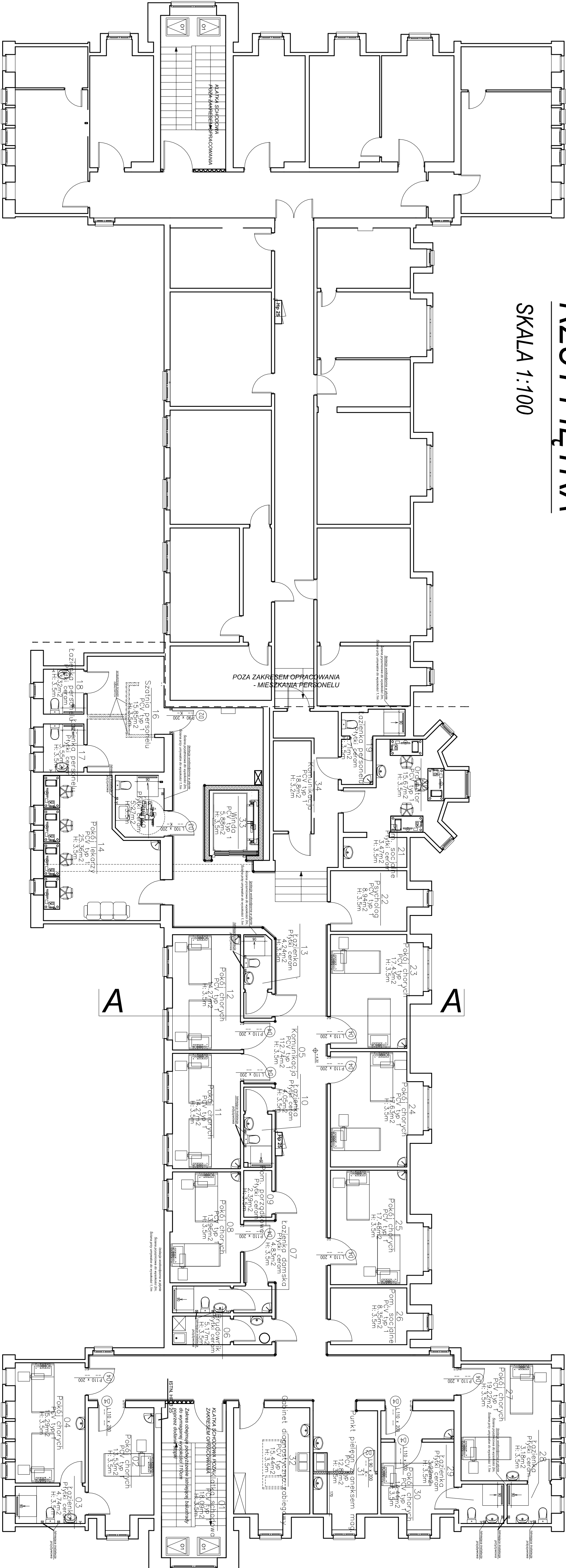


RZUT PIĘTRA

SKALA 1:100



Zestawienie powierzchni					
Numer	Nazwa	m ²	Wys	Posadzka	Kubatura
01	Kuchnia kuchenna	18,09	3,5	PCV typ 1	63,315
02	Pokój chorych	13,53	3,5	PCV typ 1	47,355
03	Łazienka	4,74	3,5	Płytki ceram	16,59
04	Pokój chorych	15,29	3,5	PCV typ 1	53,515
05	Komunikacja	11,274	3,5	PCV typ 1	39,459
06	Brudownia	5,17	3,5	Płytki ceram	18,095
07	Łazienka damska	4,83	3,5	Płytki ceram	16,905
08	Pokój chorych	13,96	3,5	PCV typ 1	48,86
09	Pom. Porządkowe	2,39	3,5	Płytki ceram	8,365
10	Łazienka	4,05	3,5	Płytki ceram	14,175
11	Pokój chorych	14,27	3,5	PCV typ 1	49,945
12	Pokój chorych	14,27	3,5	PCV typ 1	49,945
13	Łazienka	4,24	3,5	Płytki ceram	14,84
14	Pokój lekarszy	25,36	3,5	PCV typ 1	88,76
15	Łazienka	5,27	3,5	Płytki ceram	18,445
16	Szatnia personelu	15,85	3,5	PCV typ 1	55,475
17	Łazienka personelu	3,55	3,5	Płytki ceram	12,425
18	Łazienka personelu	3,32	3,5	Płytki ceram	11,62
19	Łazienka personelu	5,71	3,5	Płytki ceram	19,985
20	Łazienka personelu	15,67	3,5	Płytki ceram	54,845
21	Pom. Socjalne	3,47	3,5	PCV typ 1	12,145
22	Psycholog	8,94	3,5	PCV typ 1	31,29
23	Pokój chorych	17,43	3,5	PCV typ 1	61,005
24	Pokój chorych	17,63	3,5	PCV typ 1	61,705
25	Pokój chorych	17,48	3,5	PCV typ 1	61,18
26	Pom. Socjalne	8,35	3,5	PCV typ 1	29,225
27	Pokój chorych	19,22	3,5	PCV typ 1	67,27
28	Łazienka	3,18	3,5	Płytki ceram	11,13
29	Łazienka	3,22	3,5	Płytki ceram	11,27
30	Pokój chorych	14,44	3,5	PCV typ 1	50,54
31	Punkt pielęgni. z opieką	12,81	3,5	PCV typ 1	44,835
32	Gabinet diagnostyczny	15,44	3,5	PCV typ 1	54,04
33	Winda	5,88	3,5	PCV typ 1	20,58
34	Komunikacja	18,80	3,2	PCV typ 1	60,16
		468,57			1634,425

ZAKRES OPRACOWANIA
- WYMIANA WARSTWY WYKONCENIOWEJ POSADZEK -
PROJEKTOWANA WYKŁADZINA PCV NA ISTNIEJĄCYM LASTRIKO,
W ŁAZIENKACH PŁYTKI CERAMICZNE RIO
- REMONT ŁAZIENEK PACJENTÓW (WYMIANA ISTNIEJĄCYCH KABIN PRYSZNICOWYCH NA PRYSZNICE Z ODPŁ. WYEM. LINIOWYM)
- ODNOWIENIE BALUSTRADY - PODWYŻSZENIE DO 110CM
- ZAMONTOWANIE LAMPKĘ PRZYŁOŻKOWYCH NA ŚCIANACH WRAZ Z INSTALACJĄ ANTENOWĄ TV, GŁOŚNIAZAMI TLENOWYMI ORAZ GŁOŚNIAZAMI INFORMACYJNYMI - W WYZNACZONYCH MIEJSCACH LUB W FORMIE PANELE PRZYŁOŻKOWYCH
- MALOWANIE I WYMIANA DRZWI WIG. ZESTAWIENIA STOLARKI -
MALOWANIE ODDZIAKU

Sp. z o.o.
ul. Karpiś 13c
61-619 Poznań

Investor:
Szpital Rehabilitacyjno - Kardiologiczny, ul. Sanatoryjna 34, Kowanowo
64-600 Ochronki

Adres inwestycji:
64-600 Ochronki, ul. Sanatoryjna 34, działka nr 41319

Temat:
Remont i Oddziału Rehabilitacji Kardiologicznej w budynku E

Architektura:		Upr. Aut.	Projekt:
mgr inż. arch. Małgorzata Sadowska		7/131/31/P/2003	
Opracował: mgr inż. arch. Magdalena Flibyger			Pełnił:
Stanowisko opracowania: Projekt wykonawczy		Data opracowania: 04.2016r.	Strona: 1:100
Wykonanie: Rzut piętra - BUDYNEK E			Brutto: Architektura A/06