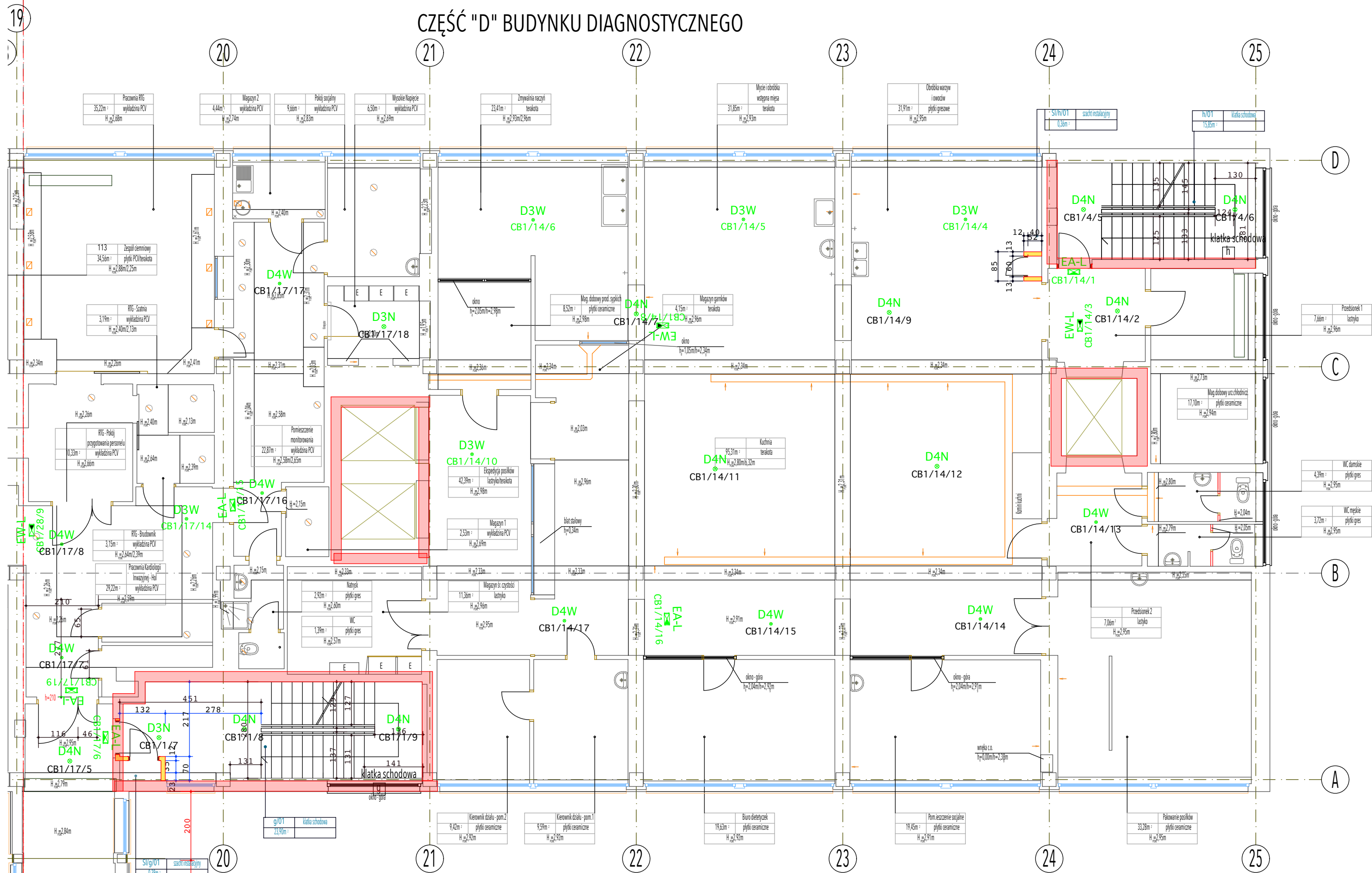
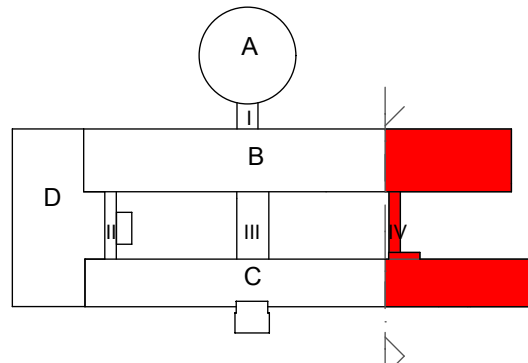


CZĘŚĆ "D" BUDYNKU DIAGNOSTYCZNEGO



OŚWIETLENIE



DLW



OPRAWA EWAKUACYJNA AMATECH - DISCRET LD W 2LED IP20
MONTAŻ: WPUSZCZANA W SUFIT
WYKONANIE: OPRAWA METALOWA MALOWANA PROSZKOWO

D4N



OPRAWA EWAKUACYJNA AMATECH - DISCRET D4N 4LED IP20
MONTAŻ: NATYNKOWY DO SUFITU
WYKONANIE: OPRAWA METALOWA MALOWANA PROSZKOWO

D4W



OPRAWA EWAKUACYJNA AMATECH - DISCRET D4W 4LED IP20
MONTAŻ: WPUSZCZANA W SUFIT
WYKONANIE: OPRAWA METALOWA MALOWANA PROSZKOWO

D3N



OPRAWA EWAKUACYJNA AMATECH - DISCRET D3N 3LED IP20
MONTAŻ: NATYNKOWY DO SUFITU
WYKONANIE: OPRAWA METALOWA MALOWANA PROSZKOWO

D3W



OPRAWA EWAKUACYJNA AMATECH - DISCRET D3W 3LED IP20
MONTAŻ: WPUSZCZANA W SUFIT
WYKONANIE: OPRAWA METALOWA MALOWANA PROSZKOWO

EA-L



OPRAWA EWAKUACYJNA KIERUNKOWA AMATECH - EMAX ALU LED (JEDNO I DWU STRONNA)
MONTAŻ: NATYNKOWY
WYKONANIE: ALUMINIUM ANODYZOWANE KOLORU SREBRNEGO

EW-L

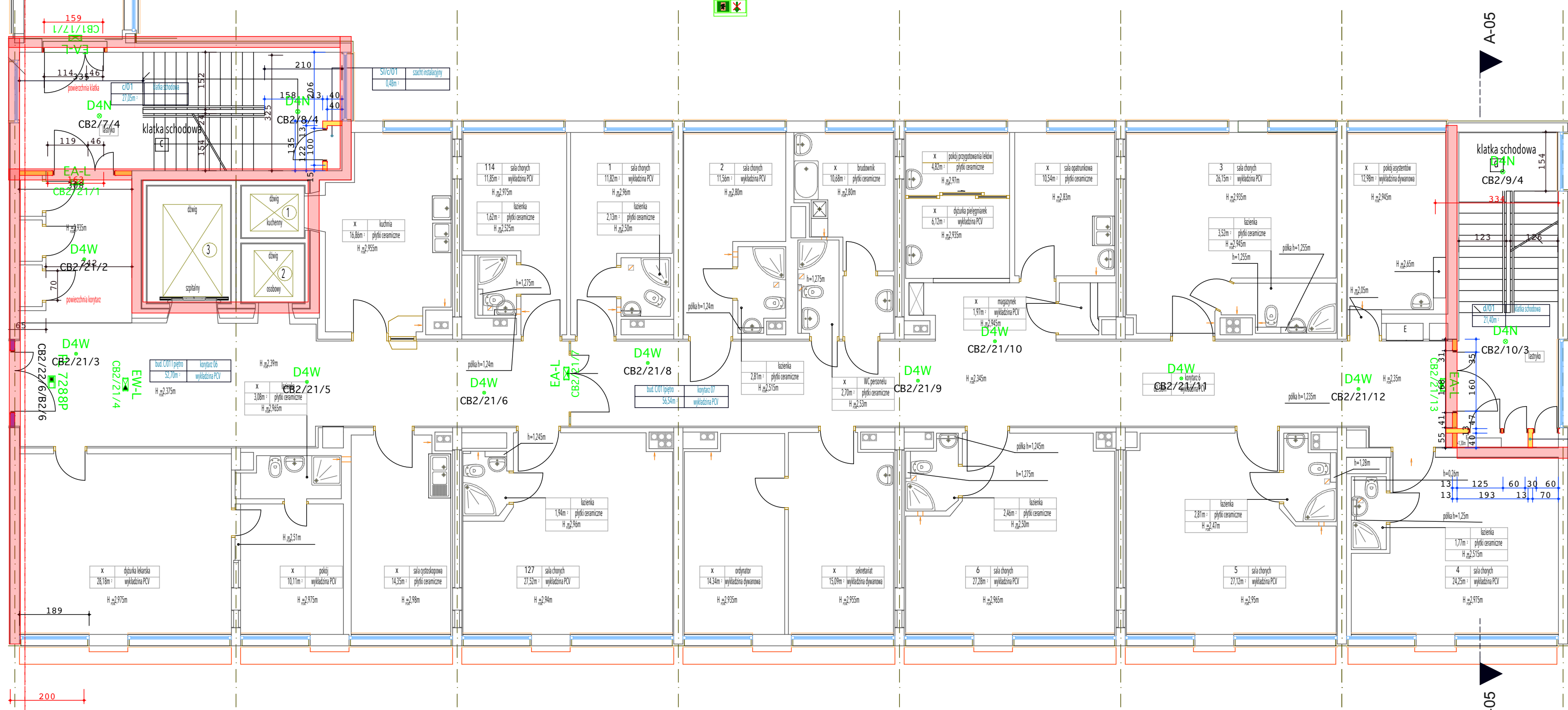


OPRAWA EWAKUACYJNA KIERUNKOWA AMATECH - EMAX W LED (JEDNO I DWU STRONNA)
MONTAŻ: WPUSZCZANA W SUFIT
WYKONANIE: OPRAWA METALOWA MALOWANA PROSZKOWO

FL 7188




OPRAWA KIERUNKOWA DYNAMICZNA AMATECH - FL6100 (JEDNO STRONNA)
MONTAŻ: NATYNKOWY



UWAGA:
- PRZED WYKONANIEM WSZYSTKIE WYMIARY* SPRAWDZIĆ W NATURZE
(*WSZYSTKIE WYMIARY PODANE W CM)

RYSunek Należy Rozpatrywać, Łącznie z Całą Dokumentacją
Architektoniczną [w tym m.in. z opisem / rysunkami / załącznikami]
oraz ze wszystkimi projektami branżowymi.

- WSZYSTKIE ZMIANY Należy uzgodniać, z Jednostką Projektową,
(Dopuszcza się zmiany, po uzgodnieniu z Projektantem
oraz przy zachowaniu parametrów technicznych materiałów)

PROJEKT WYKONAWCZY PRZEBUDOWA SZPITALA WOJEWÓDZKIEGO W POZNANIU PRZY UL. JURASZÓW 7/19 POLEGAJĄCA NA DOSTOSOWANIU OBIEKTU DO OBOWIĄZUJĄCYCH PRZEPISÓW POŻAROWYCH - IV ETAP PRZEBUDOWY			
	OBJEKT:	SZPITAL WOJEWÓDZKI W POZNANIU UL. JURASZÓW 7/19	INICJ. NAZWISKO NR UPR PODPIS
	PROJEKTANT:	ARCH. BARBARA LIBER-SKARBEK	15/08/DOA
STUDIO PROJEKTÓW CUBE 27 ARCHITECT BARBARA LIBER-SKARBEK BUD. 60-889 POZNAN UL. ROLNIMASZYS 60-889 POZNAN WWW.FOTOFATETA27.PL	INWESTOR:	SZPITAL WOJEWÓDZKI W POZNANIU UL. JURASZÓW 7/19	WKP/0386/ PWCE/09
	OPRACOWANIE INST. ELEKTRYCZNE:	INŻ. GRZEGORZ DOMAŃSKI	110/90/PW
SKALA:	DATA:	TYTUL RYSUNKU:	BRANŻA:
1:100	09/2018	OŚWIETLENIE AWARYJNE RZUT I PIĘTRA BUD. "B.C"	INST. ELEKT.

DOSTOSOWAĆ I ZACHOWAĆ KONTYNUACJĘ NUMERACJI, ADRESÓW ELEMENTÓW
OŚWIETLENIA AWARYJNEGO DO ZREALIZOWANYCH ETAPÓW PRZEBUDOWY.

UWAGA!