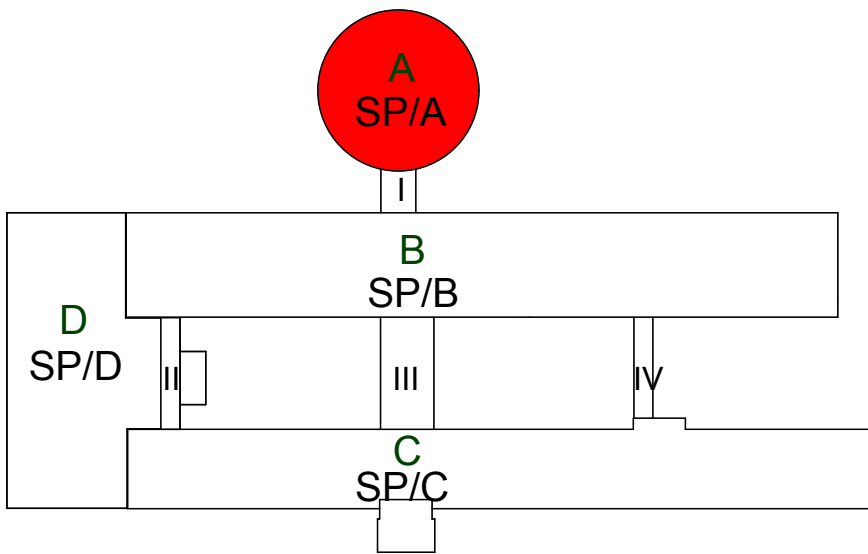
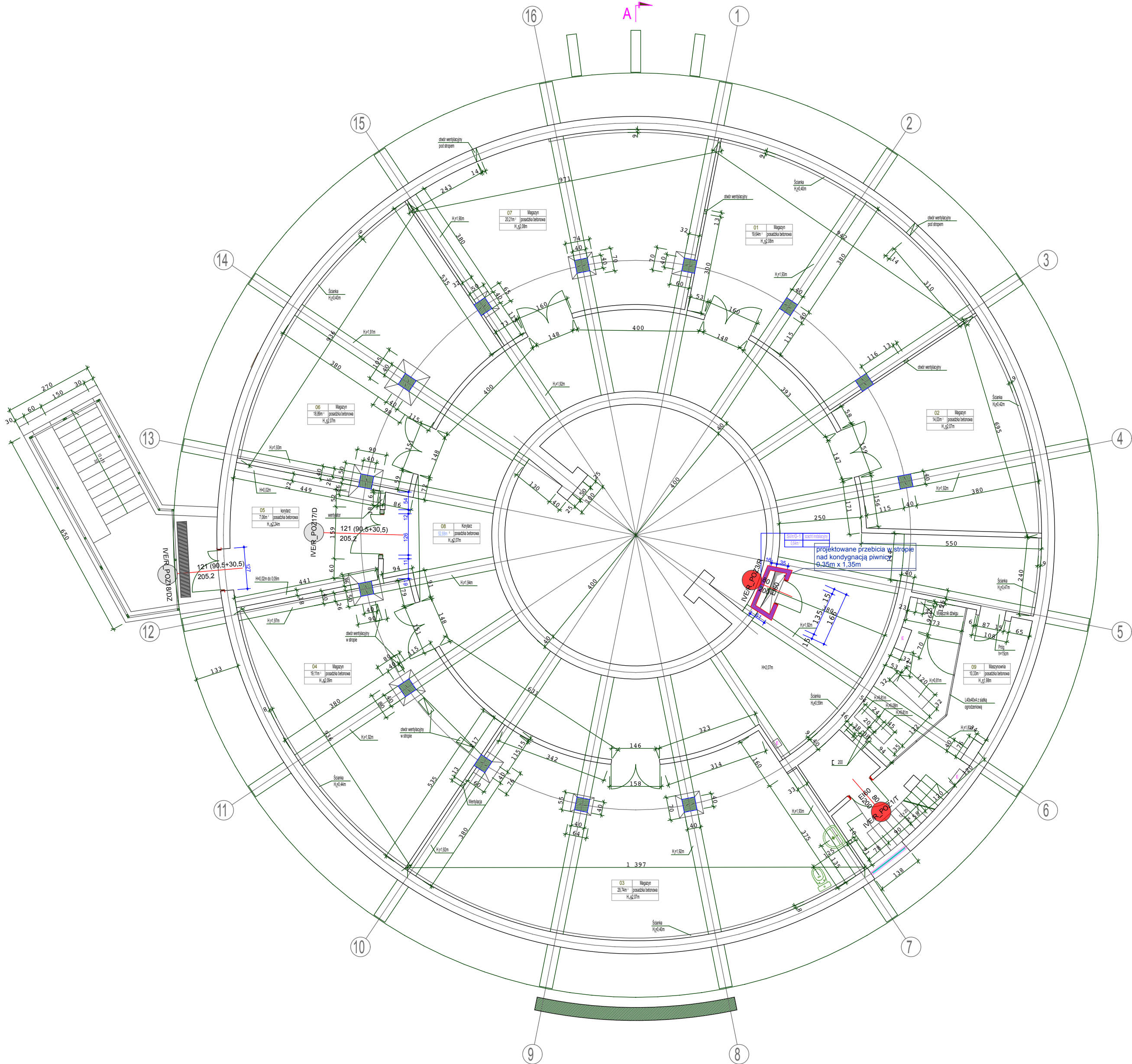
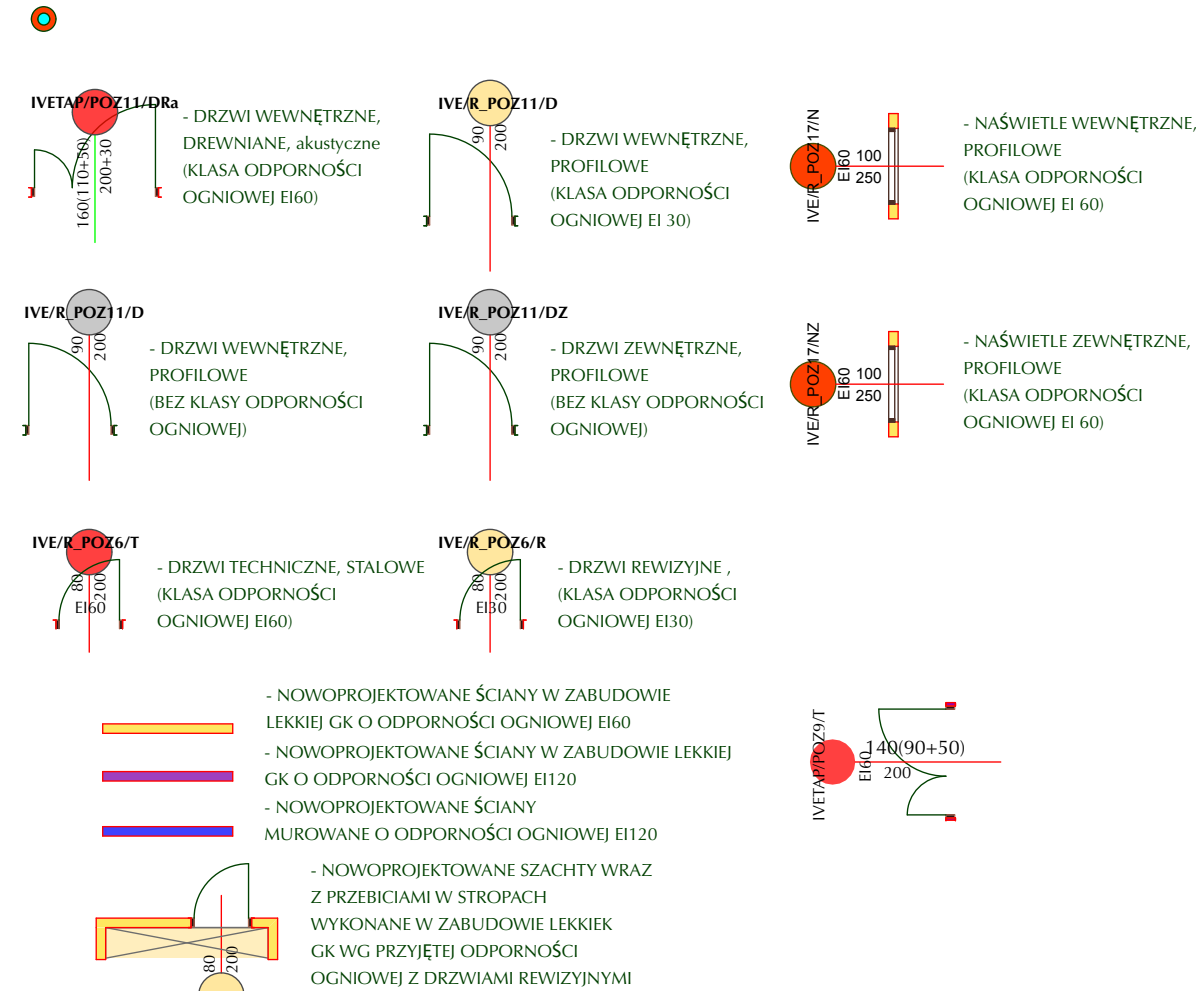


RZUT PIWNIC



LEGENDA:

- REI 120 - ŚCIANY ISTNIEJĄCE REI 120
- REI 60 - ŚCIANY ISTNIEJĄCE REI 60
- REI 120 - ŚCIANY O WYMAGANEJ ODPORNOŚCI REI 120
- REI 60 - ŚCIANY O WYMAGANEJ ODPORNOŚCI REI 60
- EI 60 - ŚCIANY O WYMAGANEJ ODPORNOŚCI EI 60
- EI 60 - DRZWI ISTNIEJĄCE EI 60, DYMOSZCZELNE
- EI 60 - DRZWI ISTNIEJĄCE EI 60, PRZEZNACZONE DO NAPRAWY
- EI 30 - DRZWI ISTNIEJĄCE EI 30
- EI 60 - DRZWI NOWOPROJEKTOWANE EI 60
- EI 30 - DRZWI NOWOPROJEKTOWANE EI 30
- S EI 60 - DRZWI NOWOPROJEKTOWANE EI 60, DYMOSZCZELNE
- D - DRZWI ISTNIEJĄCE BEZ KLASY ODPORNOŚCI OGNIOWEJ PODLEGAJĄCE SPRAWDZENIU I EWENTUALNEJ WYMIANIE



UWAGA:

- PRZED WYKONANIEM WSZYSTKIE WYMIARY* SPRAWDZIĆ W NATURZE (*WSZYSTKIE WYMIARY PODANE W CM)
- WYMIARY PODSTAWOWE DRZWI PODANE W "ŚWIETELNE OŚCIEŻNICY PO OTWARCIU"
- WYSOKOŚĆ DRZWI MIN. 200 CM W "ŚWIETELNE OŚCIEŻNICY"

RYSEK NALEŻY ROZPATRYWAĆ, ŁĄCZNIE Z CAŁĄ DOKUMENTACJĄ ARCHITEKTONICZNĄ [W TYM M.IN. Z OPISEM / RYSUNKAMI / ZAŁĄCZNIKAMI] ORAZ ZE WSZYSTKIMI PROJEKTAMI BRANŻOWYMI.

- WSZYSTKIE ZMIANY NALEŻY UZGADNIAĆ, Z JEDNOSTKĄ PROJEKTOWĄ. (DOPUSZCZA SIĘ ZMIANY, PO UZGODNIENIU Z PROJEKTANTEM ORAZ PRZY ZACHOWANIU PARAMETRÓW TECHNICZNYCH MATERIAŁÓW)

- URZĄDZENIA I OSPRZĘT ZWIĄZANE Z INSTALACJAMI WG PROJEKTÓW BRANŻOWYCH WYKONAWCZYCH.

- WSZYSTKIE NOWE ELEMENTY KONSTRUKCYJNE PO DOKONANIU ODKRYWEK UZGODNIĆ Z JEDNOSTKĄ PROJEKTOWĄ, PRZEBIECIA DOSTOSOWAĆ DO ISTNIEJĄCEJ KONSTRUKCJI.

UWAGA!

1. DRZWI NALEŻY WYPOSAŻYĆ W SYSTEM KLUCZA GENERALNEGO NA BAZIE WKŁADK CYLINDRYCZNYCH ZGODNYCH Z EUROPEJSKĄ NORMĄ EN1303:2007. WKŁADKI DO DRZWI NOWO-PROJEKTOWANYCH O WYMIARACH 50X50. KLUCZ DO WKŁADK Z MOSIĄDZU WYSOKONIKLOWEGO, WYKOŃCZENIE SATYNOWY NIKIEL O GRUBOŚCI 3,5 MM ODPORNY NA USZKODZENIA, NIE DO SKOPIOWANIA NA MASZYNACH TYPU EASY ENTRY (OLA), DOROBIECIE KLUCZA SYSTEMOWEGO NA PODSTAWIE SYSTEMOWEJ KARTY BEZPIECZEŃSTWA.

2. DRZWI NA DROGACH EWAKACYJNYCH NALEŻY WYPOSAŻYĆ W SYSTEM ZAMKNIĘĆ OGNIOWYCH. POZOSTAŁE DRZWI Z WYŁĄCZENIEM DRZWI ZEWNĘTRZNYCH WYPOSAŻYĆ W ELEKTROZACZEP REWERSYJNY PPOŻ. Z MOŻLIWOŚCIĄ WPIĘCIA DO KONTROLI DOSTĘPU.

PROJEKT WYKONAWCZY PRZEBUDOWA SZPITALA WOJEWÓDZKIEGO W POZNANIU PRZY UL. JURASZÓW 7/19 POLEGAJĄCA NA DOSTOSOWANIU OBIEKTU DO OBOWIĄZUJĄCYCH PRZEPISÓW POŻAROWYCH - IV ETAP PRZEBUDOWY.				
	OBIEKT:	IMIĘ I NAZWISKO	Nr UPR	Podpis
	SZPITAL WOJEWÓDZKI W POZNANIU UL. JURASZÓW 7/19	PROJEKTANT ARCHITEKTURA:	15/08/DOIA	
	INWESTOR:	PROJEKTANT KONSTRUKCJA:	4183/Gd/89	
	SZPITAL WOJEWÓDZKI W POZNANIU UL. JURASZÓW 7/19	OPRACOWANIE KONSTRUKCJA:		
STUDIO PROJEKTÓW CUBE 27 ARCHITEKT BARBARA LIBER-SKARBK BIURO: 60-189 POZNAŃ, UL. ROLNA 45B/19, KON: 603 337 422, E-MAIL: B.LIBER@CUBE27.PL WWW.CUBE27.PL WWW.PRZYKLEPI.PL WWW.FOTOTAPETA27.PL		MGR INŻ. WOJCIECH LEWANDOWSKI		
SKALA: 1:100		TYTUŁ RYSUNKU: PIWNICA - ROTUNDA	BRANŻA: ARCH./KONSTR.	Nr. rys.: PW/IV ETAP/A_K/R_01