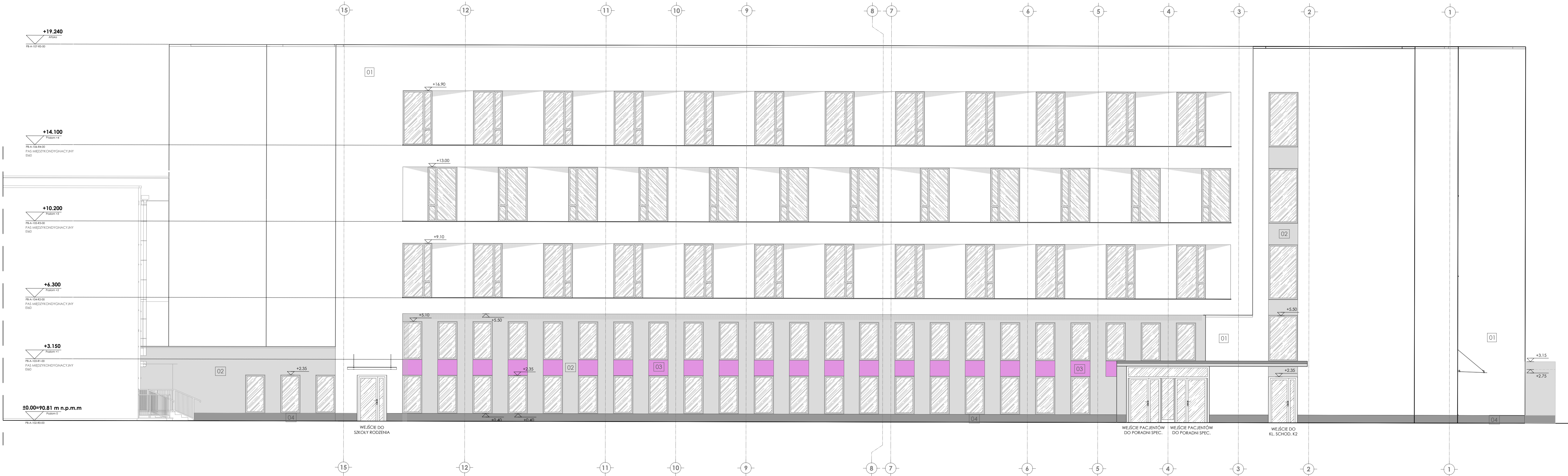
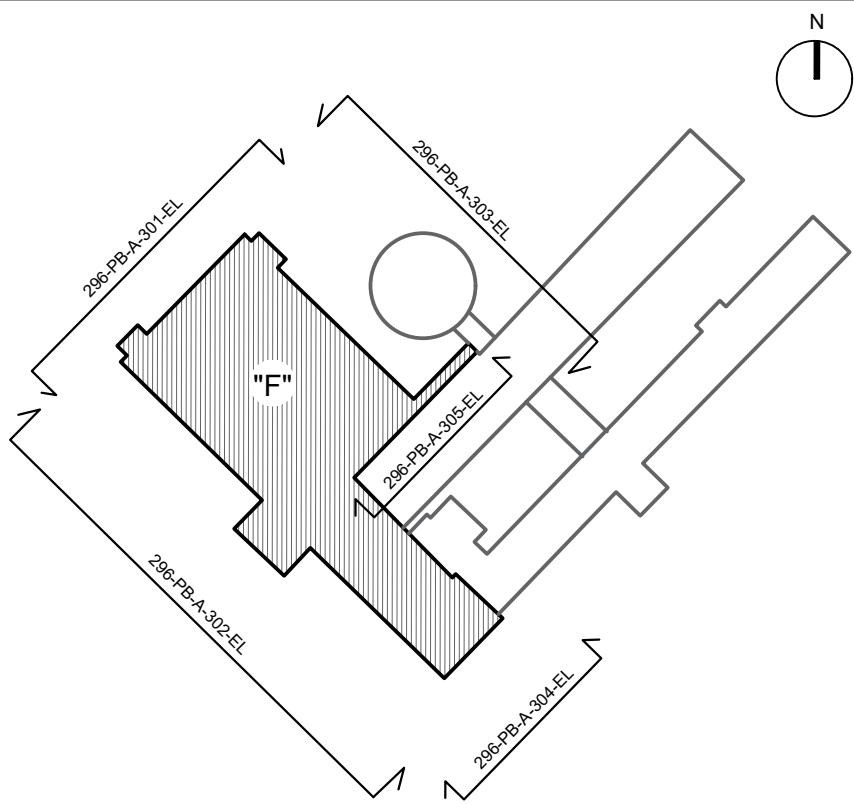


- Uwagi:
- WSZYSTKIE RYSUNKI ROZPATRYWAĆ ŁĄCZNIE Z CZĘŚCIĄ OPISOWĄ PROJEKTU.
 - RYSEK ROZPATRYWAĆ ŁĄCZNIE Z RYSUNKAMI BRANŻOWYMI.
 - RZĘDNE NA RYSUNKACH PODAĆ WZGLĘDEM POZIOMU ± 0,00 BUDYNKU.
 - WSZYSTKIE WYMIARY SPRAWDZIĆ W NATURZE. W PRZYPADKU NIEGODNOŚCI SKONSULTOWAĆ Z PROJEKTANTEM.
 - WSZYSTKIE MATERIAŁY BUDOWLANE ORAZ WYKOŃCZENIOWE WINNY POSIADAĆ AKTUALNE ATYSTY, APROBATY TECHNICZNE, DEKLARACJE ZGODNOŚCI Z OBOWIĄZUJĄCYMI PRZEPISAMI PRAWA.
 - NA DROGACH KOMUNIKACJI OGÓLNEJ, SŁUŻĄCYCH CEŁOM EWAKUACJI, STOSOWANIE MATERIAŁÓW I WYROBÓW BUDOWLANICH ŁATWO ZAPALNYCH JEST ZABRONIONE W PODZIEMNYCH POMIĘSZCZENIACH. STOSOWANIE DO WYKOŃCZENIA WNETRZ MATERIAŁÓW I WYROBÓW ŁATWO ZAPALNYCH, KTÓRYCH PRODUKTY ROZKŁADU TERMICZNEGO SĄ BARDZO TOKSYCZNE LUB INTENSYWNE DYMIAĆCE, JEST ZABRONIONE.
 - OKŁADNIN SUFITÓW ORAZ SUITY PODWIESZONE NALEŻY WYKONYWAĆ Z MATERIAŁÓW NIEPALNYCH LUB NIEZAPALNYCH, NIEKAPĄCYCH I NIEOPADAJĄCYCH POD WPLYWEM OGNI.
 - WSZYSTKIE DRZWI OTWIERAJĄCE SIĘ NA DROGĘ EWAKUACYJNĄ, ORAZ WSZYSTKIE DRZWI PRZECIWPÓŻAROWE I DYMOSZCZELNE WYPOSAŻONE SĄ W SAMOZAMYKACZ.
 - PRZED PRZYSTĄPIENIEM DO ZAMÓWIENIA STOLARKI, NALEŻY SPRAWDZIĆ RZECZYWISTE WYMIARY OTWORÓW OKIENNYCH I DRZWIOWYCH.

Oznaczenia wykończenia elewacji:

- 01 Tynk akrylowy, kolor: biały
- 02 Tynk akrylowy, kolor: jasnoszary
- 03 Tynk akrylowy, kolor: pastelowy róż
- 04 Tynk akrylowy, kolor: grafitowy



INWESTOR
Inwestor

SZPITAL
Województwo w Poznaniu

**SZPITAL WOJEWÓDZKI
W POZNANIU**
ul. Juraszów 7/19
60-479 Poznań

ARCHITEKT
architect

TPF

TPF sp. z o.o.
ul. Annopol 22
00-236 Warszawa

tpf@tpf.com.pl
www.tpf.com.pl

PODWYKONAWCA
sub-contractor

PRO MEDICON

BIURO KONSULTINGOWE
ROZWOJU BUDOWNICTWA
SZŁUBY ZDROWIA Sp. k. Sp. z o.o.
31-150 Kraków ul. Św. Filipa 23/4

PRO MEDICON

INWESTYCJA
development

**ROZBUDOWA WIELKOPOLSKIEGO CENTRUM
SPECJALISTYCZNEGO, BUDYNEK "F" ORAZ
SOR Z PODJAZDEM DLA KARETEK I UKŁADEM
DROGOWYM**

ADRES INWESTYCJI
development address

**60-479 POZNAŃ
UL. JURASZÓW 7/19
DZIAŁKI NR EW. 1/6, 2/17, OBREB 20 GOŁĘCIN**

ZESPÓŁ PROJEKTOWY
project team

Tytuł, imię i nazwisko Title, name and surname	Nr uprawnień building lic. no.	Podpis signature
PROJEKTANT designer	mgr inż. arch. Piotr Czech	MA/005/10
SPRAWDZAJĄCY inspector	mgr inż. arch. Marcin Ratajczak	MA/84/09
WSPÓŁPRACA collaboration	mgr inż. arch. Dariusz Leszczyński mgr inż. arch. Karolina Solarz mgr inż. arch. Nicole Szczerbińska mgr inż. arch. Edyta Chromiec inż. arch. Adrianna Kotwicka mgr inż. arch. Joanna Kowalczyk mgr inż. arch. Marcin Rutkowski mgr inż. arch. Wojciech Trębacz mgr inż. arch. Marcin Cwik mgr inż. arch. Krzysztof Fornagiel mgr inż. arch. Dominika Zwiast-Kowalewska inż. Lucyna Guzik technolog Anna Kłochs	MA/075/04 3/WMOKK/2021 MA/049/21 MPOIA/032/2004 MPOIA/038/2004

PRZEDMIOT RYSUNKU
drawing content

**ELEWACJA
PÓŁNOCNO-WSCHODNIA**

BRANŻA ARCHITEKTURA FAZA PROJEKT BUDOWLANY
SKALA 1:100 DATA WRZESIEŃ 2021

NR RYSUNKU
drawing number

nr projektu 296 - PB - A - 303 - EL - 00

nr projektu 296 - PB - A - 303 - EL - 00