

# Specyfikacja techniczna

## Płyty lutowany wymiennik ciepła



Numer projektu: Gebwell\_RPA  
Nazwa projektu:  
Model: CBH16-13A  
Numer Id: 3287087081  
Liczba urządzeń: 1

Page: 1(2)  
Data: 2022-01-31

		Strona ciepła S4 -> S3	Strona zimna S2 -> S1
Process data			
Capacity:	kW	15.0	
Ciecz:		Water	Water
Duty type:		Liquid cooling	Liquid heating
Przepływ objętościowy:	m <sup>3</sup> /h	0,210	0,655
Temperatura na wlocie:	°C	120,0	50,0
Temperatura na wylocie:	°C	55,0	70,0
Total pressure drop calculated (allowed)	kPa	1,0 (10,00)	3,8 (15,00)
Prędkość w króćcach:	m/s	0,29	0,91
Margin calculated (specified):	%	46(20)	
Specified fouling resistance*10000:	m <sup>2</sup> ·K/W	0,6	

Heat exchanger specification			
Kierunek przepływu:		Countercurrent	
Liczba płyt:		13	
Channel volume:	dm <sup>3</sup>	0,2	0,2
Ilość obiegów:		1	1
Ciśnienie projektowe przy -50 °C	bar	32	32
Ciśnienie projektowe przy 150 °C	bar	32	32
Temperatura projektowa (min/max):	°C	-50 / 150	
Przepisy Budowy Zbiorników Ciśnieniowych:		PED	
Material Channel plates / Sealing:		ALLOY 316 / Cu	
Podłączenie S4 (Strona ciepła-Włot):		Threaded (External) ISO 228/1-G 3/4" (Z31) ALLOY 316	
Podłączenie S3 (Strona ciepła-Wylot):		Threaded (External) ISO 228/1-G 3/4" (Z31) ALLOY 316	
Podłączenie S2 (Strona zimna-Włot):		Threaded (External) ISO 228/1-G 3/4" (Z31) ALLOY 316	
Podłączenie S1 (Strona zimna-Wylot):		Threaded (External) ISO 228/1-G 3/4" (Z31) ALLOY 316	
Wymiary (długość x szerokość x wysokość):	mm	54 x 74 x 210	
Ciężar netto, urządzenie puste / napelnione:	kg	1,0 / 1,27	
Długość x szerokość x wysokość:	mm	190,0 x 93 x 233,0	
Waga zapakowanego urządzenia:	kg	1,12	

Urządzenie zostało dobrane do mediów i parametrów procesu zgodnie z dostarczonymi przez Klienta danymi. Dane, specyfikacje i inne informacje o charakterze technologicznym określone w tym dokumencie i przedłożone przez Alfa Laval (tzw. Informacje Zastrzeżone) są własnością intelektualną firmy Alfa Laval. Informacje Zastrzeżone pozostają wyłączną własnością Alfa Laval i mogą być wykorzystane wyłącznie w celu oceny oferty Alfa Laval. Informacje Zastrzeżone nie mogą być, bez pisemnej zgody Alfa Laval, wykorzystywane, kopiowane, powielane, przekazywane ani ujawniane w jakikolwiek inny sposób osobom trzecim.

# Specyfikacja techniczna

## Płyty lutowany wymiennik ciepła



Numer projektu: Gebwell\_RPA  
Nazwa projektu:  
Model: CBH16-13A  
Numer Id: 3287087081  
Liczba urządzeń: 1

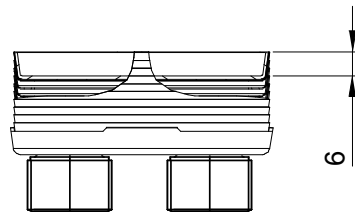
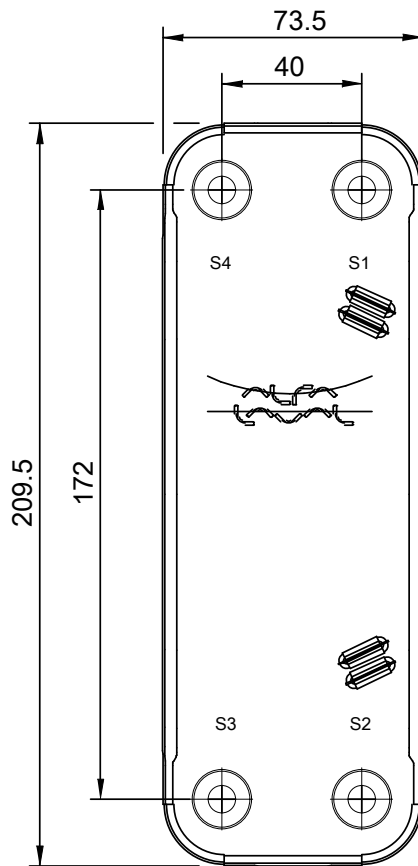
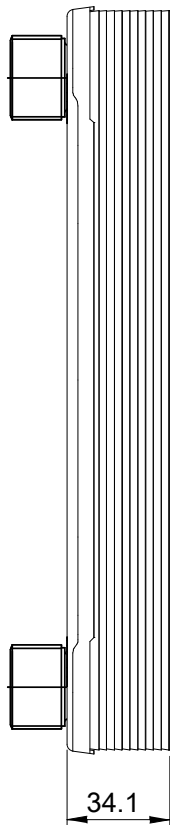
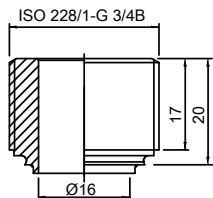
Page: 2(2)  
Data: 2022-01-31

Fluid properties		Strona ciepła	Strona zimna
Gęstość (wlot/wylot):	kg/m <sup>3</sup>	944,04/984,53	986,75/977,09
Ciepło właściwe:	kJ/(kg·K)	4,21	4,18
Przewodność cieplna:	W/(m·K)	0,668	0,652
Lepkość (in/out):	cP	0,2330/0,5031	0,5464/0,4027

Urządzenie zostało dobrane do mediów i parametrów procesu zgodnie z dostarczonymi przez Klienta danymi. Dane, specyfikacje i inne informacje o charakterze technologicznym określone w tym dokumencie i przedłożone przez Alfa Laval (tzw. Informacje Zastrzeżone) są własnością intelektualną firmy Alfa Laval. Informacje Zastrzeżone pozostają wyłączną własnością Alfa Laval i mogą być wykorzystane wyłącznie w celu oceny oferty Alfa Laval. Informacje Zastrzeżone nie mogą być, bez pisemnej zgody Alfa Laval, wykorzystywane, kopiowane, powielane, przekazywane ani ujawniane w jakikolwiek inny sposób osobom trzecim.

Note that all unique customer requirements (i.e tolerance) need to be verified thru Alfa Laval.

Z 31  
ALLOY 316  
S1,S2,S3,S4



HEATING SURFACE 0.2 m<sup>2</sup>  
WAGA NETTO 1.0 kg  
CIĘŻAR ROBOCZY 1.27 kg  
MATERIAŁ PŁYT ALLOY 316  
UKŁAD PŁYT 1\*6AH/1\*6AL

T1 T2 T3 T4 locations on back side  
correspond to S1 S2 S3 S4 on front side

WSZYSTKIE WYMIARY W MILIMETRACH

STRONA	MEDIUM	WLOT	TEMP.	WYLOT	TEMP.	NATEŻENIE PRZEPŁYWU	WSPADEK CIŚNIENIA	OBJĘTOŚĆ CIEC
1	Water	S4	120.0 °C	S3	55.0 °C	0.210 m <sup>3</sup> /h	1.0 kPa	0.2 dm <sup>3</sup>
2	Water	S2	50.0 °C	S1	70.0 °C	0.655 m <sup>3</sup> /h	3.8 kPa	0.2 dm <sup>3</sup>

PRESSURE VESSEL APPROVAL  
CBH16-13A (3287087081)

PED

[www.alfalaval.com](http://www.alfalaval.com)

KLIENT

COMPANY / REF.  
Gebwell Sp. z o.o.  
Gebwell\_RPA

DŁUGOŚĆ CAŁKOWITA 54 mm  
SZEROKOŚĆ CAŁKOWITA 74 mm  
WYSOKOŚĆ CAŁKOWITA 210 mm

31.01.2022  
REV 0