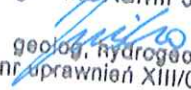


Opinia geologiczna
dla lokalizacji ujęcia wody w miejscowości Gosprzydowa, gmina Gnojnik
powiat brzeski, woj. małopolskie

Opinia dotyczy warunków geologicznych na działce nr 347 dla lokalizacji ujęcia wody w miejscowości Gosprzydowa, gmina Gnojnik, powiat brzeski, woj. małopolskie.

Zgodnie z Programem Funkcjonalno-Użytkowym we wschodniej części działki nr 347 projektuje się stację uzdatniania wody oraz zbiornik na wodę pitną o pojemności $V=300\text{m}^3$. Ze względu na znaczne obciążenia na grunt w/w obiektów dla prawidłowego ich zaprojektowania konieczne jest wykonanie dokumentacji geologiczno-inżynierskiej.

Na potrzeby przygotowania oferty cenowej dla projektu i budowy SUW oraz zbiornika wykonano wstępne rozpoznanie geotechniczne do głębokości 6 m p.p.t. W podłożu gruntowym stwierdzono występowanie gruntów spoistych (przewarstwionych laminami piasków drobnych nawodnionych) w stanie plastycznym i miękkoplastycznym pochodzących z akumulacji rzecznej dwóch lokalnych cieków. Grunty występujące w miejscu planowanej lokalizacji SUW nie pozwalają na bezpośrednie posadowienie SUW oraz zbiornika na wodę pitną. Zaleca się wykonanie dodatkowych badań geotechnicznych do głębokości występowania podłoża nośnego na którym będzie możliwe oparcie pali fundamentowych.

mgr Inż. Kamil Jusko

geolog, hydrogeolog
nr uprawnień XIII/0052

KARTA DOKUMENTACYJNA SONDOWANIA PENETRACYJNEGO

Zał. 2

Data wyk: kwiecień 2022

Nazwa tematu: Gosprzydowa, działka nr 347

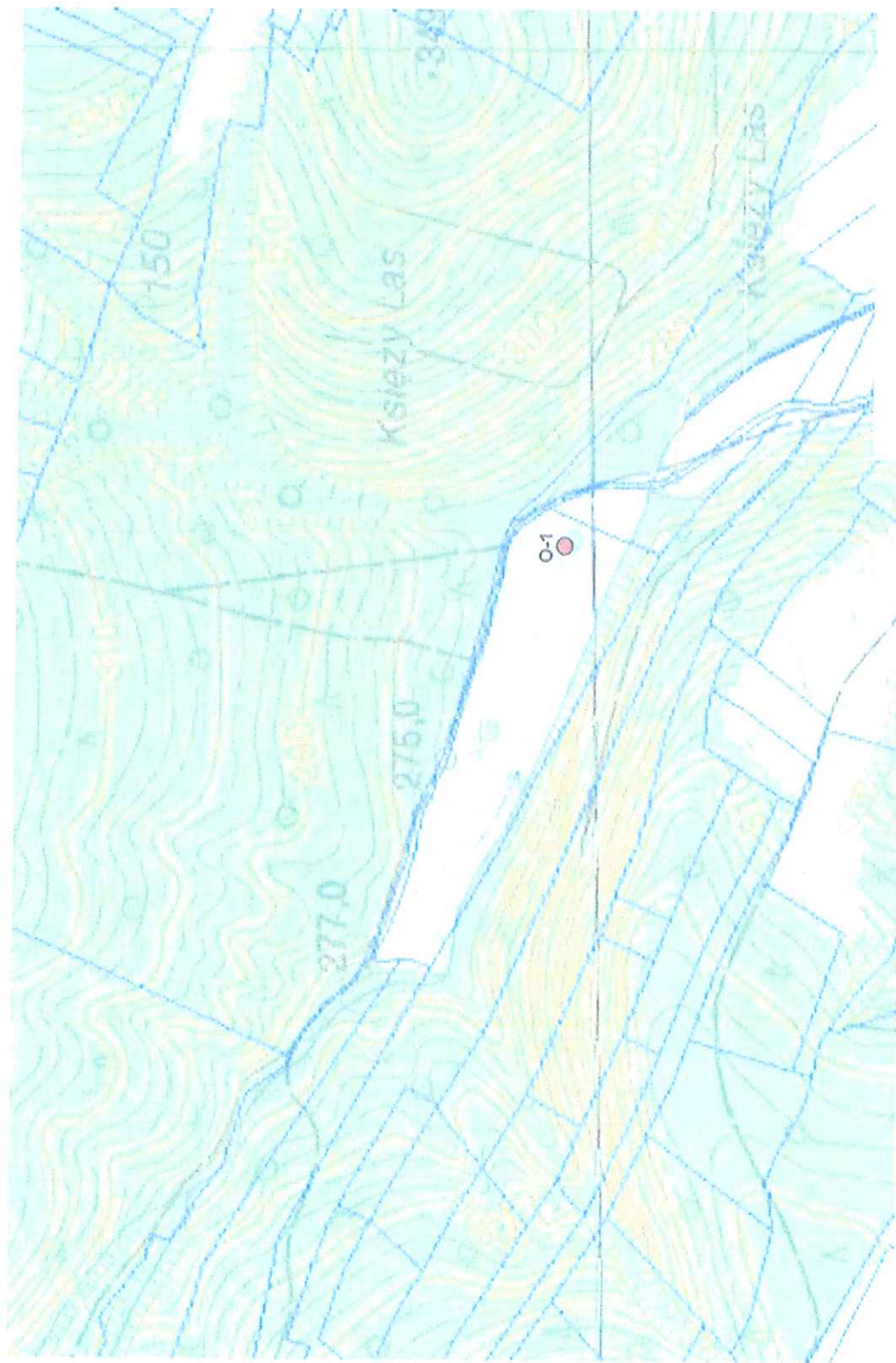
Śr. rur i gł. zarurowania	Śr. i rodzaj świda	Gł. nawiercenia i ustabilizowania zw. wody	Gł. w m	Profil litologiczny	Metraż otworu	OPIS MAKROSKOPOWY								Głębokość poboru próbki	Numer warstwy geotechnicznej
						Rodzaj gruntu i barwa	Geneza i stratygrafia	Wilgotność w %	Ilość walczków	Stan gruntu	CaCO ₃				
1	2	3	4	5	6	7	8	9	10	11	12	13	14		
	90 mm					Otwór O-1 Rzędna: 272,3 m n.p.m.									
	szapa				0,3	Gleba	Qha								
							szara	m	3/3	pl/mpi					
							T2								
							szara	nw		szg					

Uwagi:

mgr inż. Kamill Juško

Kamill Juško
geol. inż. nr uprawnień XIII/0052

Opracował:
mgr inż. Kamill Juško



Objaśnienia:

O-1 wykonane otwory badawcze

mgr inż. Kamil Juśko

geolog, hydrogeolog
nr uprawnień XIII/0052

Nazwa rysunku:	Mapa dokumentacyjna		
Lokalizacja:	działki nr ew. 347 Gosprzydowa, gm. Gnojnik		
Opracował:	mgr inż. K. Juśko	IV 2022 r.	Skala 1:10000 Zal. nr 1

Parametry geotechniczne podłoża budowlanego

Stratygrafia	Opis litologiczny	Numer warstwy	Symbol gruntu wg PN-86/B-02480	Symbol geolog. konsolid. gruntu	Stan gruntu		Wilgotność naturalna	Gęstość objętościowa	Spójność	Spójność efektywna	Kąt tarcia wewnętrznego	Efektywny kąt tarcia wewnętrznego	Endometryczny moduł ściśliwości M_0 [kPa]	Moduł pierwotnego odkształcenia E_0 [kPa]	Wyrzymaność na ścinanie w warunkach bez drenażu S_u [kPa]
					Stopień plastyczności I_L	Stopień zagęszczenia I_b									
1	2	3	4	5	6	7	8	9	10	11	12	13	14	15	16
Qha	Gleba	-	Gb	-	-	-	-	-	-	-	-	-	-	-	-
Qhf	Gлина pylasta	I	Gπ	C	0,49	-	27	1,93	8	4	10	12	15 000	8 000	25-50
Qhf	Piasek drobny ze żwirem	II	Pd+Ż	-	-	0,30	28	1,83	-	-	29	30	40 000	28 000	-

mgr inż. Kamil Jusko

geolog-rybnicki
nr uprawnień XIII/0052