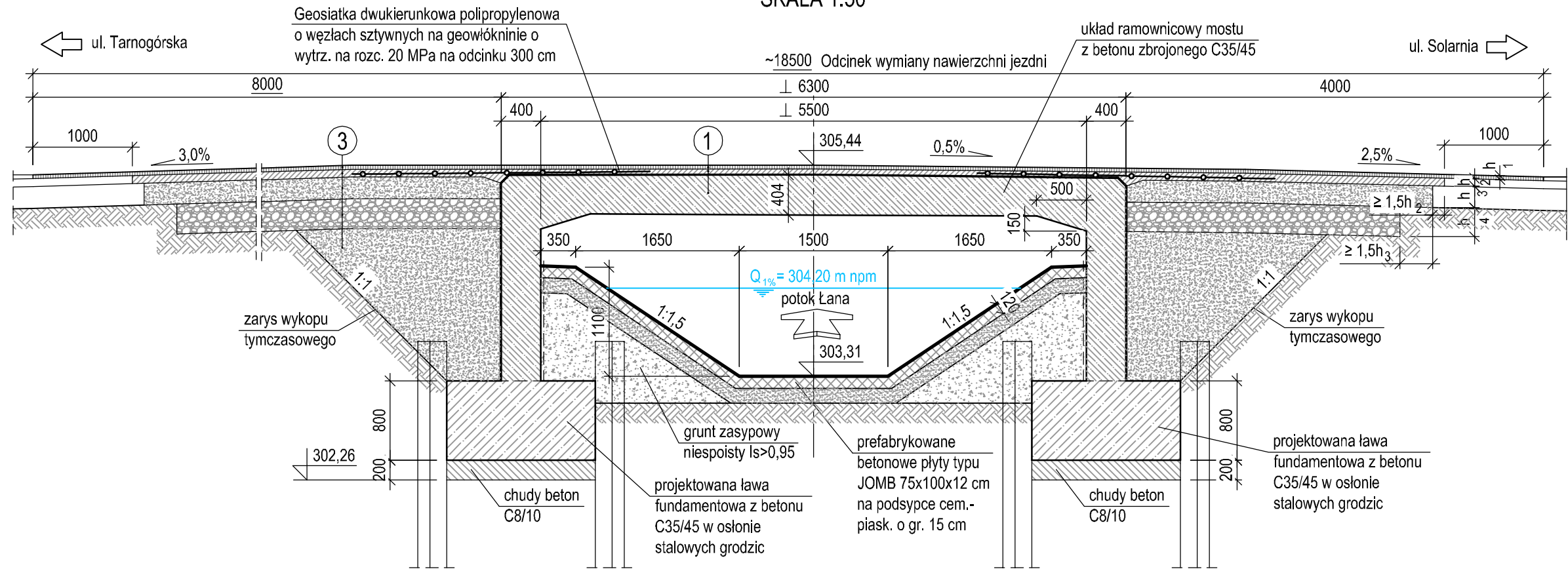


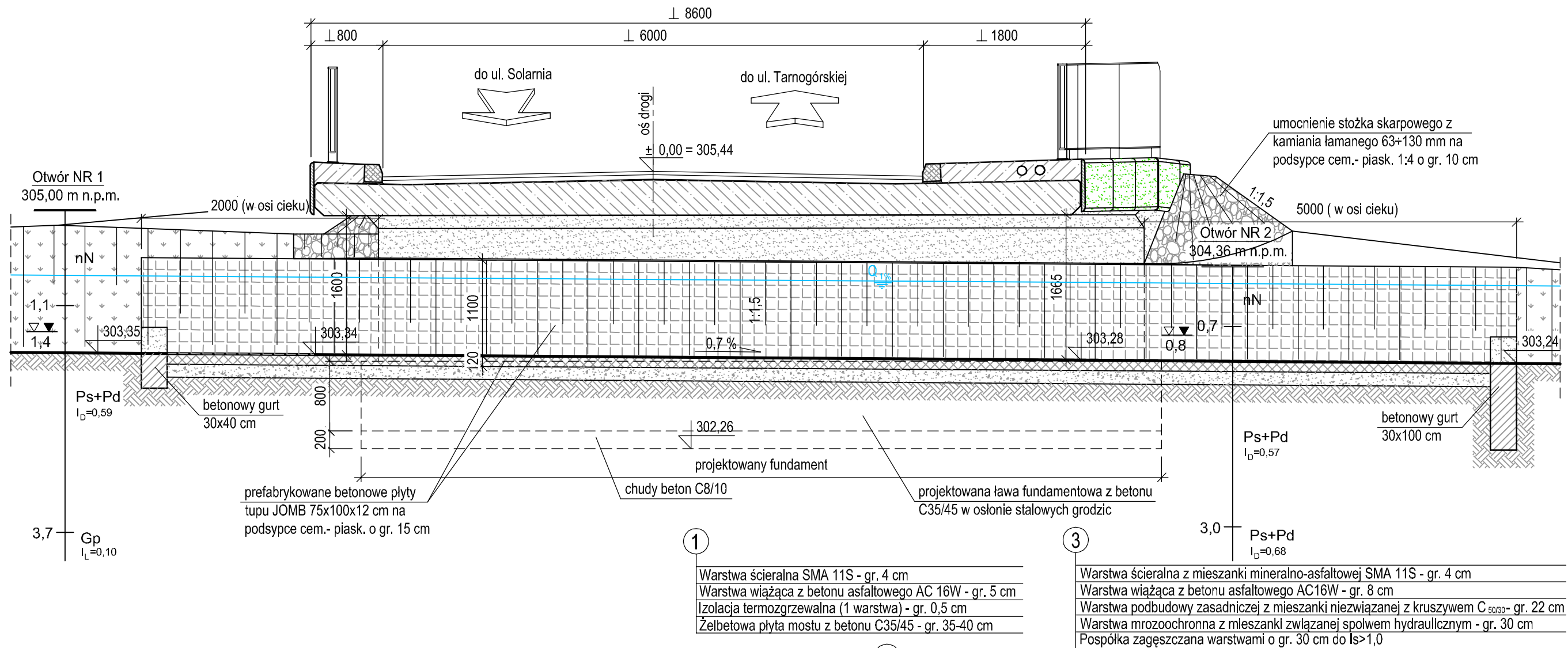
PRZĘKRÓJ B-B

SKALA 1:50



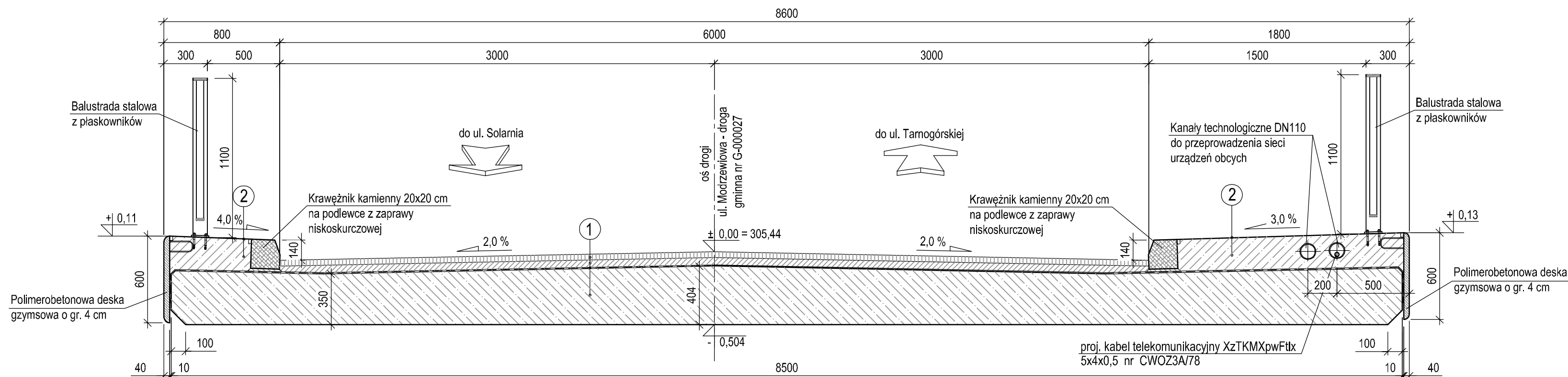
PRZĘKRÓJ C-C

SKALA 1:50



PRZĘKRÓJ POPRZECZNY A-A

SKALA 1:25



UWAGA:

1. Wszystkie wymiary podano w [mm].
2. Rzędne wysokościowe podano w [m].

	BIURO PROJEKTOWE asx-bud Pl. Mickiewicza 1 47-420 Kuźnia Raciborska http://www.asx-bud.pl E-mail: biuro@asx-bud.pl	Inwestor / Zleceniodawca: Gmina Woźniki Rynek 11 42-289 Woźniki
Tytuł projektu: Przebudowa mostu przy ul. Modrzewiowej w Woźnikach		
Objekt / Adres inwestycji: Most drogowy w ciągu drogi gminnej - ul. Modrzewiowej w m. Woźniki na działce o nr ewid. 180a, obręb 0005 Woźniki	Nr projektu: asx-02/2021	Faza projektu: PT
Nazwa rysunku: ZAKRES PRZEBUDOWY MOSTU - PRZĘKROJE		
Projektował: mgr inż. Sławomir Żołyński	upr. mostowe SLK/1385/POOM/06	Data: 10.2021 r.
Opracował: mgr inż. Sławomir Żołyński	upr. mostowe SLK/1385/POOM/06	Skala: 1:25; 1:50
Sprawdził: mgr inż. Marcin Siwiec	upr. mostowe SLK/4860/POOM/14	Nr rysunku: 05