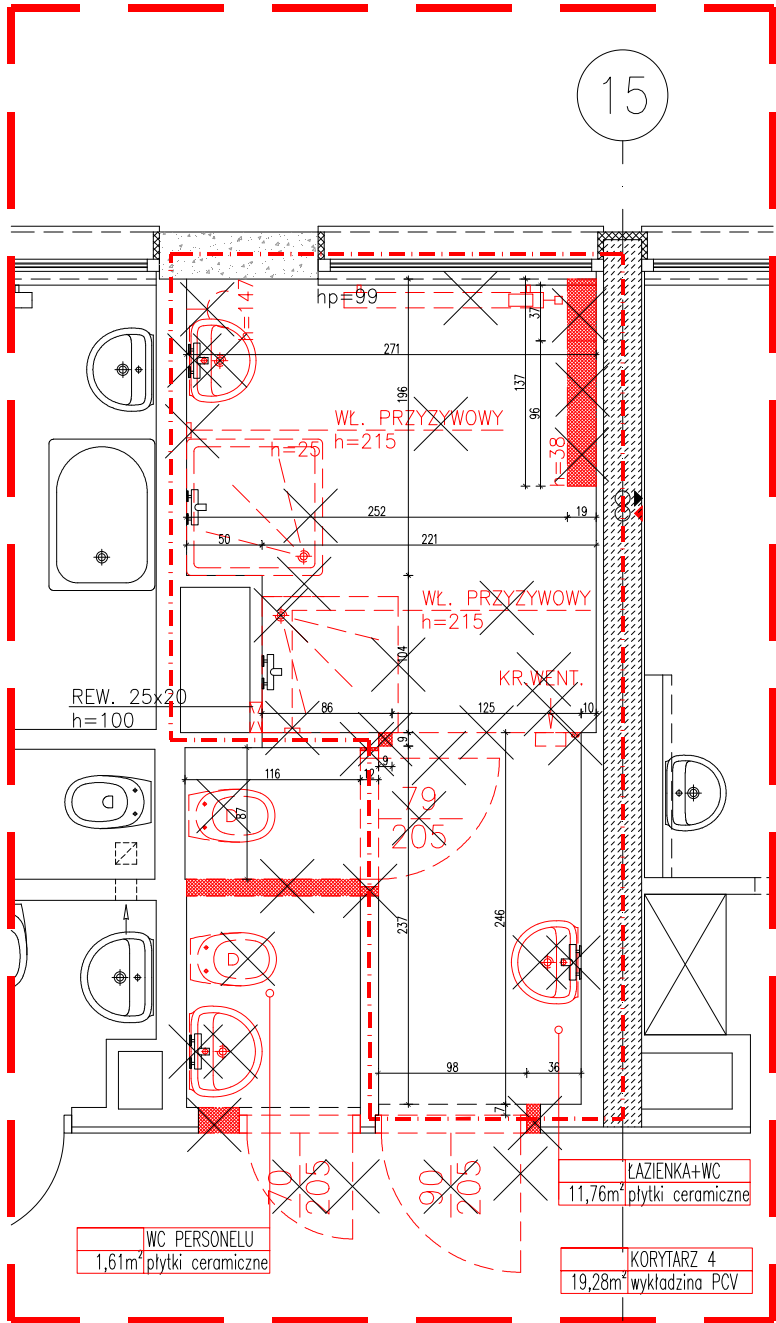
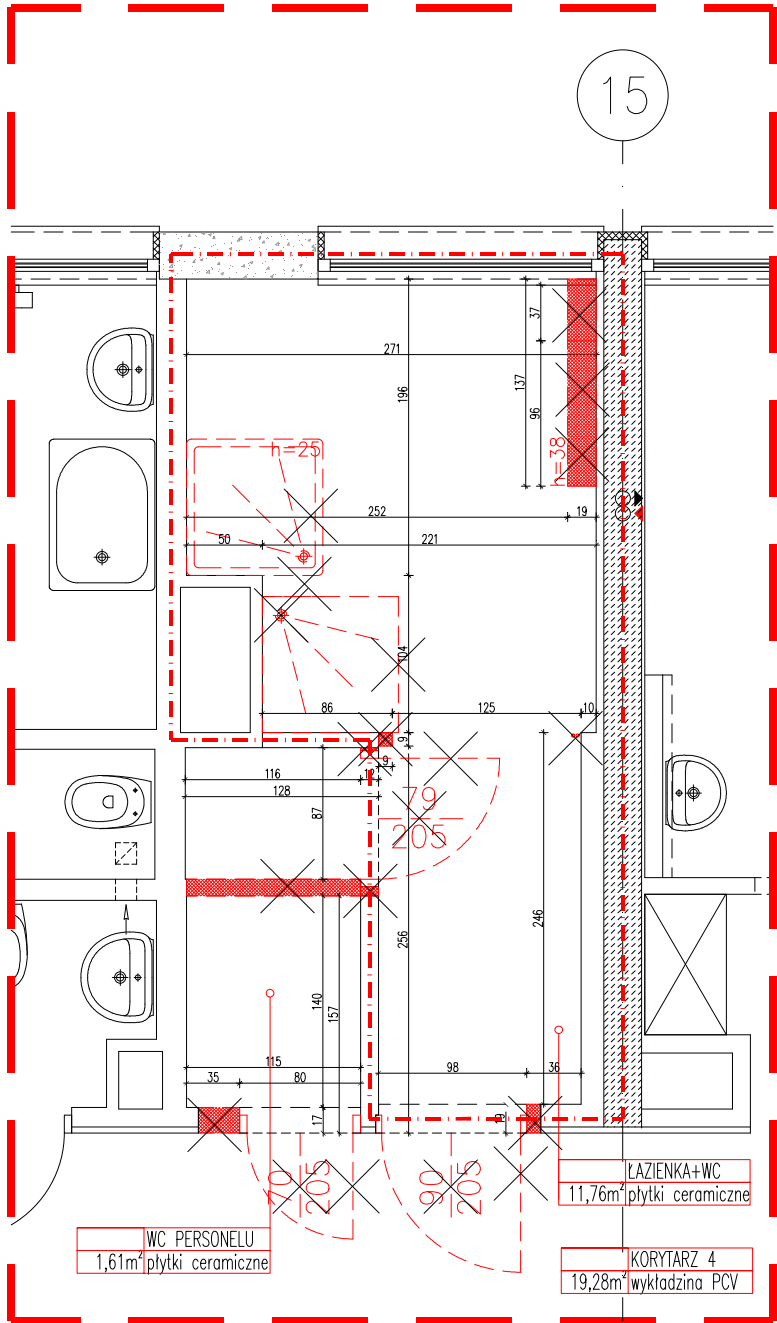


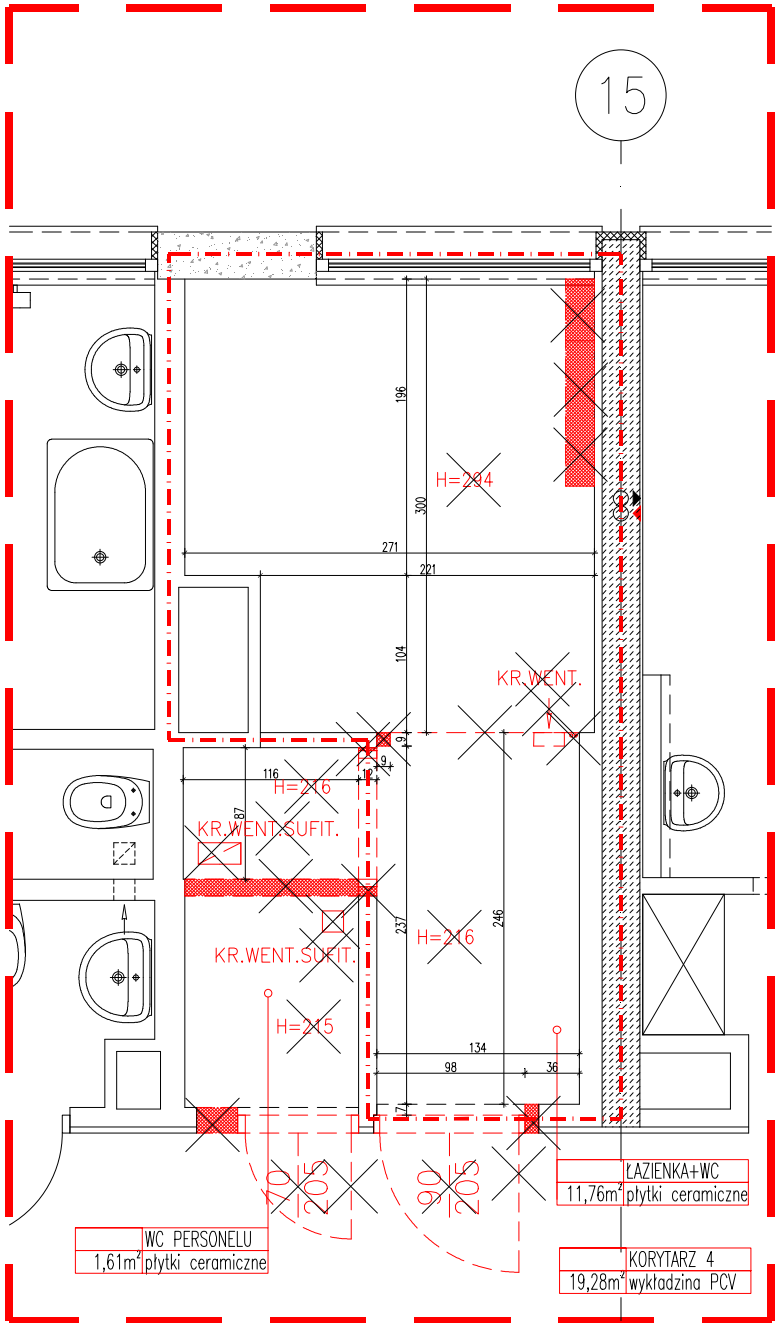
ODDZIAŁ CHIRURGII OGÓLNEJ "A" Z ZESPOŁEM D/S UROLOGII, CHIRURGII NACZYNIOWEJ I KOLOPROKTOLOGII



RZUT



RZUT POSADZKI



RZUT SUFITU

- LEGENDA:
- ZAKRES OPRACOWANIA
 - ŚCIANY DO WYBURZENIA
 - DO DEMONTAŻU, DO USUNIĘCIA, DO LIKWIDACJI



| | | | | |
|--|-------------------------------------|--------------------|----------------------|-------------------------|
| TEMAT OPRACOWANIA: KONCEPCJA WYBRANYCH POMIESZCZEŃ BUDYNKU ŁÓŻKOWEGO SZPITALA WOJEWÓDZKIEGO W POZNANIU | | | | |
| LOKALIZACJA: ul. Juraszów 7/19, Poznań | | | | |
| INWESTOR: Szpital Wojewodzki w Poznaniu, ul. Juraszów 7/19 | | | | |
| PROJEKTANT: mgr inż. Michał Hess | | | | |
| BRANŻA: ARCHITEKTURA | STADIUM: PROJEKT KONCEPCYJNY | SKALA: 1:50 | DATA: 08.2021 | NR RYSUNKU: 1.01 |
| TYTUŁ RYSUNKU: RZUTY - ŁAZIENKA + WC - ODDZIAŁ CHIRURGII OGÓLNEJ "A" Z ZESPOŁEM D/S UROLOGII, CHIRURGII NACZYNIOWEJ I KOLOPROKTOLOGII (PIĘTRO I) - STAN ISTNIEJĄCY Z WYBURZENIAMI, DEMONTAŻ | | | | |