

# PROJEKT ARANŻACJI KORYTARZA DOMU STUDENCKIEGO DS4 IP.

PROJEKT: DOM STUDENCKI NR4  
UL.SKARŻYŃSKIEGO 9, 31-866 KRAKÓW

INWESTOR: ADMINISTRACJA OSIEDLA STUDENCKIEGO PK.  
UL.SKARŻYŃSKIEGO 9, 31-866 KRAKÓW

PROJEKT: STUDIO PROJEKTOWE KRAUZ DESIGN  
KRAKÓW UL. ZAWIAŁA 69

DATA : MAJ 2020



## SPIS TREŚCI

### 1 KORYTARZ CZĘŚĆ RYSUNKOWA

- RYS1- INWENTARYZACJA
- RYS2- PROJEKT SUFITU I POSADZKI
- RYS3- PRZEKRÓJ B-B, C-C
- RYS4- WIZUALIZACJE
- RYS5- WIZUALIZACJE

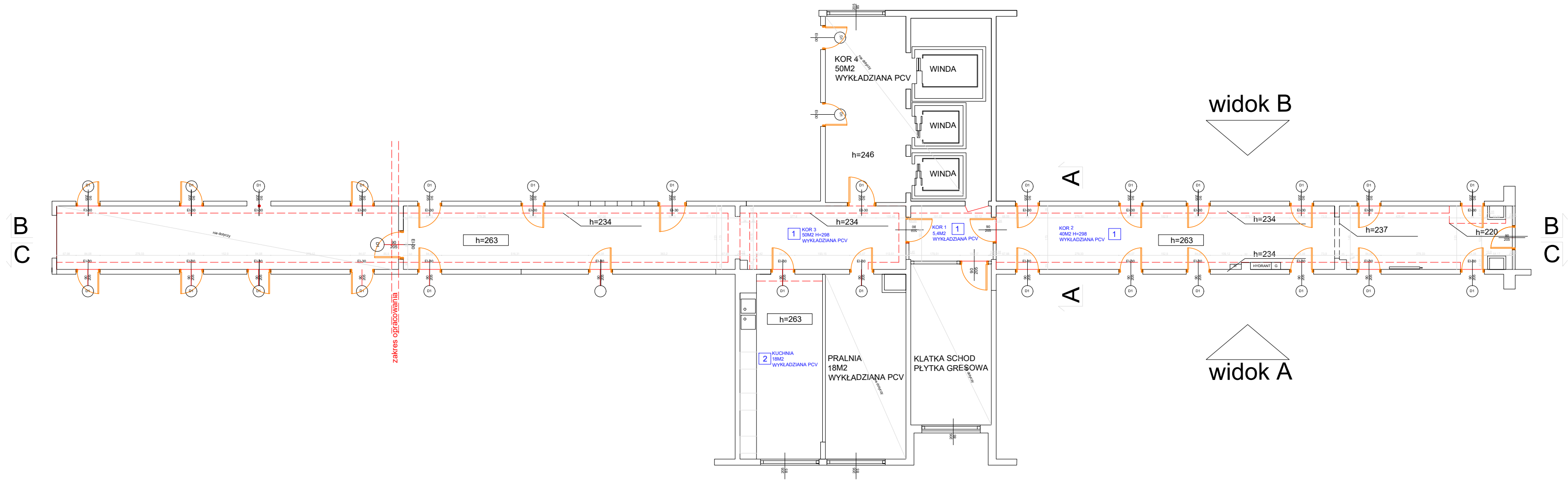
### 2. KUCHNIA - CZĘŚĆ RYSUNKOWA

- RYS6- PROJEKT SUFITÓW , POSADZKI , RZUT POMIESZCZENIA
- RYS7 - WIDOKI ŚCIAN

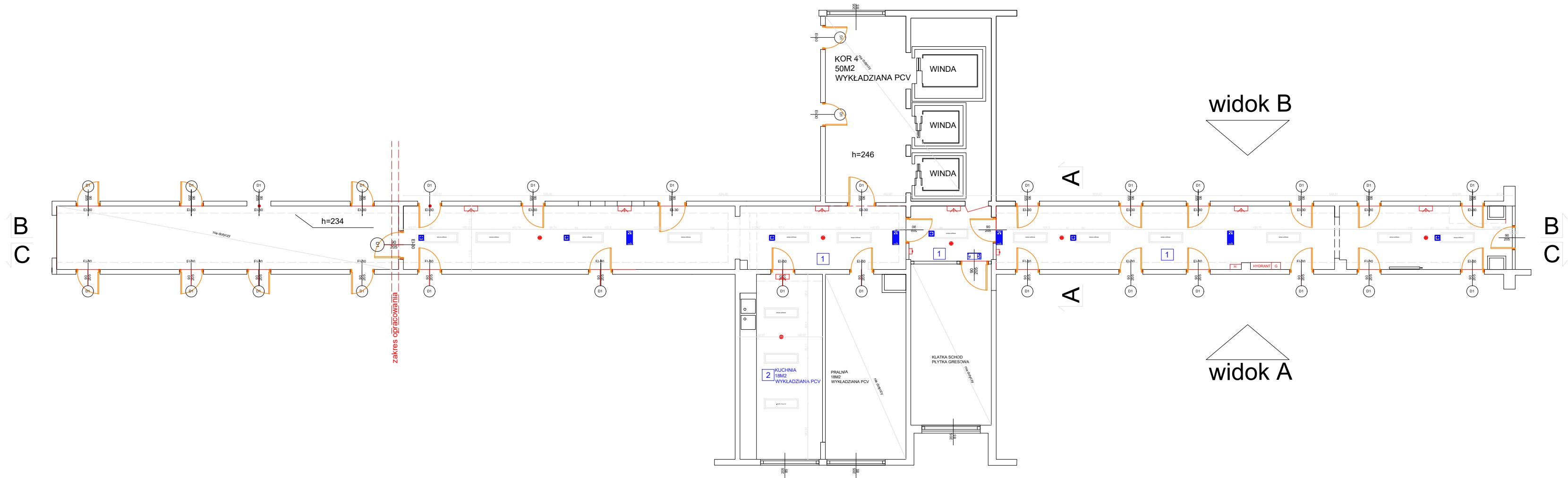
CONCEPT 1


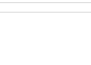





KORYTARZ DS4

INWENTARYZACJA



INWENTARYZACJA



-  czujka dymowa
-  oprawa oświatl.
-  dyktafon
-  oprawa awaryjna
-  hydrant
-  umcs
-  awaryjny wyłącznik prądu

K R A U Z D E S I G N

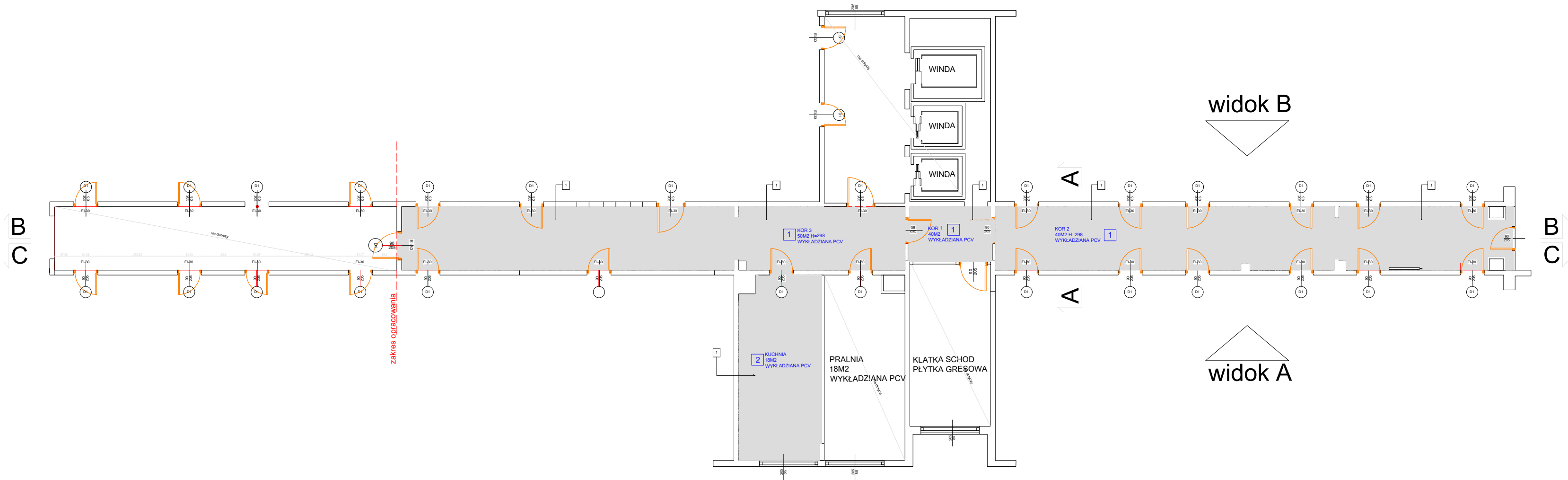
KRAKÓW U L. ZAWIŁA 69  
W W W .KRAUZDESIGN. P L

|  |  |   |  |
|--|--|---|--|
| adres inwestora:<br><br>DS4 KRAKÓW UL. SKARŻYŃSKIEGO 9                             |  | firma projektująca:<br><br>KRAUZ DESIGN<br>WWW.KRAUZDESIGN.PL<br>KRAKÓW UL. ZAWIŁA 69   |  |
| temat:<br><br>PROJEKT ARANŻACJI WNETRZA KORYTARZA I KUCHNI PIERWSZEGO PIĘTRA W DS4 |  |   |  |
| adres obiektu:<br><br>31-866 KRAKÓW UL. SKARŻYŃSKIEGO 9                            |  |   |  |
| projektant:<br>mgr inż. arch. JACEK KRAUZ  |  | podpis:<br><br><br><br><br><br><br><br><br><br><br><br><br><br><br><br><br><br><br><br><br><br><br><br><br><br><br><br><br><br><br><br><br><br><br><br><br><br><br><br><br><br><br><br><br><br><br><br><br><br><br><br><br><br><br><br><br><br><br><br><br><br><br><br><br><br><br><br><br><br><br><br><br><br><br><br><br><br><br><br><br><br><br><br><br><br><br><br><br><br><br><br><br><br><br><br><br><br><br><br><br><br><br><br><br><br><br><br><br><br><br><br><br><br><br><br><br><br><br><br><br><br><br><br><br><br><br><br><br><br><br><br><br><br><br><br><br><br><br><br><br><br><br><br><br><br><br><br><br><br><br><br><br><br><br><br><br><br><br><br><br><br><br><br><br><br><br><br><br><br><br><br><br><br><br><br><br><br><br><br><br><br><br><br><br><br><br><br><br><br><br><br><br><br><br><br><br><br><br><br><br><br><br><br><br><br><br><br><br><br><br><br><br><br><br><br><br><br><br><br><br><br><br><br><br><br><br><br><br><br><br><br><br><br><br><br><br><br><br><br><br><br><br><br><br><br><br><br><br><br><br><br><br><br><br><br><br><br><br><br><br><br><br><br><br><br><br><br><br><br><br><br><br><br><br><br><br><br><br><br><br><br><br><br><br><br><br><br><br><br><br><br><br><br><br><br><br><br><br><br><br><br><br><br><br><br><br><br><br><br><br><br><br><br><br><br><br><br><br><br><br><br><br><br><br><br><br><br><br><br><br><br><br><br><br><br><br><br><br><br><br><br><br><br><br><br><br><br><br><br><br><br><br><br><br><br><br><br><br><br><br><br><br><br><br><br><br><br><br><br><br><br><br><br><br><br><br><br><br><br><br><br><br><br><br><br><br><br><br><br><br><br><br><br><br><br><br><br><br><br><br><br><br><br><br><br><br><br><br><br><br><br><br><br><br><br><br><br><br><br><br><br><br><br><br><br><br><br><br><br><br><br><br><br><br><br><br><br><br><br><br><br><br><br><br><br><br><br><br><br><br><br><br><br><br><br><br><br><br><br><br><br><br><br><br><br><br><br><br><br><br><br><br><br><br><br><br><br><br><br><br><br><br><br><br><br><br><br><br><br><br><br><br><br><br><br><br><br><br><br><br><br><br><br><br><br><br><br><br><br><br><br><br><br><br><br><br><br><br><br><br><br><br><br><br><br><br><br><br><br><br><br><br><br><br><br><br><br><br><br><br><br><br><br><br><br><br><br><br><br><br><br><br><br><br><br><br><br><br><br><br><br><br><br><br><br><br><br><br><br><br><br><br><br><br><br><br><br><br><br><br><br><br><br><br><br><br><br><br><br><br><br><br><br><br><br><br><br><br><br><br><br><br><br><br><br><br><br><br><br><br><br><br><br><br><br><br><br><br><br><br><br><br><br><br><br><br><br><br><br><br><br><br><br><br><br><br><br><br><br><br><br><br><br><br><br><br><br><br><br><br><br><br><br><br><br><br><br><br><br><br><br><br><br><br><br><br><br><br><br><br><br><br><br><br><br><br><br><br><br><br><br><br><br><br><br><br><br><br><br><br><br><br><br><br><br><br><br><br><br><br><br><br><br><br><br><br><br><br><br><br><br><br><br><br><br><br><br><br><br><br><br><br><br><br><br><br><br><br><br><br><br><br><br><br><br><br><br><br><br><br><br><br><br><br><br><br><br><br><br><br><br><br><br><br><br><br><br><br><br><br><br><br><br><br><br><br><br><br><br><br><br><br><br><br><br><br><br><br><br><br><br><br><br><br><br><br><br><br><br><br><br><br><br><br><br><br><br><br><br><br><br><br><br><br><br><br><br><br><br><br><br><br><br><br><br><br><br><br><br><br><br><br><br><br><br><br><br><br><br><br><br><br><br><br><br><br><br><br><br><br><br><br><br><br><br><br><br><br><br><br><br><br><br><br><br><br><br><br><br><br><br><br><br><br><br><br><br><br><br><br><br><br><br><br><br><br><br><br><br><br><br><br><br><br><br><br><br><br><br><br><br><br><br><br><br><br><br><br><br><br><br><br><br><br><br><br><br><br><br><br><br><br><br><br><br><br><br><br><br><br><br><br><br><br><br><br><br><br><br><br><br><br><br><br><br><br><br><br><br><br><br><br><br><br><br><br><br><br><br><br><br><br><br><br><br><br><br><br><br><br><br><br><br><br><br><br><br><br><br><br><br><br><br><br><br><br><br><br><br><br><br><br><br><br><br><br><br><br><br><br><br><br><br><br><br><br><br><br><br><br><br><br><br><br><br><br><br><br><br><br><br><br><br><br><br><br><br><br><br><br><br><br><br><br><br><br><br><br><br><br><br><br><br><br><br><br><br><br><br><br><br><br><br><br><br><br><br><br><br><br><br><br><br><br><br><br><br><br><br><br><br><br><br><br><br><br><br><br><br><br><br><br><br><br><br><br><br><br><br><br><br><br><br><br><br><br><br><br><br><br><br><br><br><br><br><br><br><br><br><br><br><br><br><br><br><br><br><br><br><br><br><br><br><br><br><br><br><br><br><br><br><br><br><br><br><br><br><br><br><br><br><br><br><br><br><br><br><br><br><br><br><br><br><br><br><br><br><br><br><br><br><br><br><br><br><br><br><br><br><br><br><br><br><br><br><br><br><br><br><br><br><br><br><br><br><br><br><br><br><br><br><br><br><br><br><br><br><br><br><br><br><br><br><br><br><br><br><br><br><br><br><br><br><br><br><br><br><br><br><br><br><br><br><br><br><br><br><br><br><br><br><br><br><br><br><br><br><br><br><br><br><br><br><br><br><br><br><br><br><br><br><br><br><br><br><br><br><br><br><br><br><br><br><br><br><br><br><br><br><br><br><br><br><br><br><br><br><br><br><br><br><br><br><br><br><br><br><br><br><br><br><br><br><br><br><br><br><br><br><br><br><br><br><br><br><br><br><br><br><br><br><br><br><br><br><br><br><br><br><br><br><br><br><br><br><br><br><br><br><br><br><br><br><br><br><br><br><br><br><br><br><br><br><br><br><br><br><br><br><br><br><br><br><br><br><br><br><br><br><br><br><br><br><br><br><br><br><br><br><br><br><br><br><br><br><br><br><br><br><br><br><br><br><br><br><br><br><br><br><br><br><br><br><br><br><br><br><br><br><br><br><br><br><br><br><br><br><br><br><br><br><br><br><br><br><br><br><br><br><br><br><br><br><br><br><br><br><br><br><br><br><br><br><br><br><br><br><br><br><br><br><br><br><br><br><br><br><br><br><br><br><br><br><br><br><br><br><br><br><br><br><br><br><br><br><br><br><br><br><br><br><br><br><br><br><br><br><br><br><br><br><br><br><br><br><br><br><br><br><br><br><br><br><br><br><br><br><br><br><br><br><br><br><br><br><br><br><br><br><br><br><br><br><br><br><br><br><br><br><br><br><br><br><br><br><br><br><br><br><br><br><br><br><br><br><br><br><br><br><br><br><br><br><br><br><br><br><br><br><br><br><br><br><br><br><br><br><br><br><br><br><br><br><br><br><br><br><br><br><br><br><br><br><br><br><br><br><br><br><br><br><br><br><br><br><br><br><br><br><br><br><br><br><br><br><br><br><br><br><br><br><br><br><br><br><br><br><br><br><br><br><br><br><br><br><br><br><br><br><br><br><br><br><br><br><br><br><br><br><br><br><br><br><br><br><br><br><br><br><br><br><br><br><br><br><br><br><br><br><br><br><br><br><br><br><br><br><br><br><br><br><br><br><br><br><br><br><br><br><br><br><br><br><br><br><br><br><br><br><br><br><br><br><br><br><br><br><br><br><br><br><br><br><br><br><br><br><br><br><br><br><br><br><br><br><br><br><br><br><br><br><br><br><br><br><br><br><br><br><br><br><br><br><br><br><br><br><br><br><br><br><br><br><br><br><br><br><br><br><br><br><br><br><br><br><br><br><br><br><br><br><br><br><br><br><br><br><br><br><br><br><br><br><br><br><br><br><br><br><br><br><br><br><br><br><br><br><br><br><br><br><br><br><br><br><br><br><br><br><br><br><br><br><br><br><br><br><br><br><br><br><br><br><br><br><br><br><br><br><br><br><br><br><br><br><br><br><br><br><br><br><br><br><br><br><br><br><br><br><br><br><br><br><br><br><br><br><br><br><br><br><br><br><br><br><br><br><br><br><br><br><br><br><br><br><br><br><br><br><br><br><br><br><br><br><br><br><br><br><br><br><br><br><br><br><br><br><br><br><br><br><br><br><br><br><br><br><br><br><br><br><br><br><br><br><br><br><br><br><br><br><br><br><br><br><br><br><br><br><br><br><br><br><br><br><br><br><br><br><br><br><br><br><br><br><br><br><br><br><br><br><br><br><br><br><br><br><br><br><br><br><br><br><br><br><br><br><br><br><br><br><br><br><br><br><br><br><br><br><br><br><br><br><br><br><br><br><br><br><br><br><br><br><br><br><br><br><br><br><br><br><br><br><br><br><br><br><br><br><br><br><br><br><br><br><br><br><br><br><br><br><br><br><br><br><br><br><br><br><br><br><br><br><br><br><br><br><br><br><br><br><br><br><br><br><br><br><br><br><br><br><br><br><br><br><br><br><br><br><br><br><br><br><br><br><br><br><br><br><br><br><br><br><br><br><br><br><br><br><br><br><br><br><br><br><br><br><br><br><br><br><br><br><br><br><br><br><br><br><br><br><br><br><br><br><br><br><br><br><br><br><br><br><br><br><br><br><br><br><br><br><br><br><br><br><br><br><br><br><br><br><br><br><br><br><br><br><br><br><br><br><br><br><br><br><br><br><br><br><br><br><br><br><br><br><br><br><br><br><br><br><br><br><br><br><br><br><br><br><br><br><br><br><br><br><br><br><br><br><br><br><br><br><br><br><br><br><br><br><br><br><br><br><br><br><br><br><br><br><br><br><br><br><br><br><br><br><br><br><br><br><br><br><br><br><br><br><br><br><br><br><br><br><br><br><br><br><br><br><br><br><br><br><br><br><br><br><br><br><br><br><br><br><br><br><br><br><br><br><br><br><br><br><br><br><br><br><br><br><br><br><br><br><br><br><br><br><br><br><br><br><br><br><br><br><br><br><br><br><br><br><br><br><br><br><br><br><br><br><br><br><br><br><br><br><br><br><br><br><br><br><br><br><br><br><br><br><br><br><br><br><br><br><br><br><br><br><br><br><br><br><br><br><br><br><br><br><br><br><br><br><br><br><br><br><br><br><br><br><br><br><br><br><br><br><br><br><br><br><br><br><br><br><br><br><br><br><br><br><br><br><br><br><br><br><br><br><br><br><br><br><br><br><br><br><br><br><br><br><br><br><br><br><br><br><br><br><br><br><br><br><br><br><br><br><br><br><br><br><br><br><br> |  |

CONCEPT 1

KORYTARZ DS4

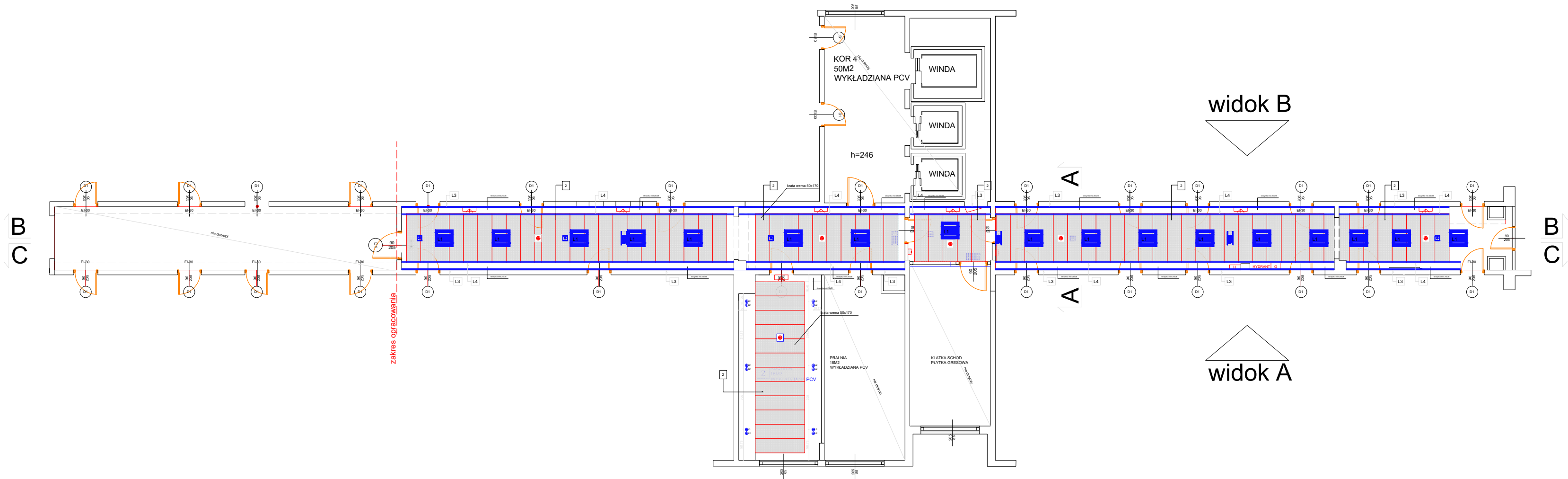
POSADZKA








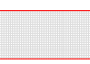
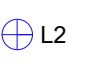




wykładzina podłogowa pcv imitująca beton.



SUFIT



-  czujka dymowa
-  L1 oprawa oświetl. led. 60x60 kol.czarny
-  dyktafon
-  oprawa awaryjna
-  hydrant
-  umcs
-  awaryjny wyłącznik prądu
-  kratka wema 50x 170 kolor czarny
-  L2 lampa nastropowa/ led/ tuba czarna
-  L3 pasek led pod skrzynką instalac.
-  L4 pasek led nad kratą wema.

UWAGA! gniazda i łączniki pozostawić bez zmian

KRAUZ DESIGN

KRAKÓW U L. ZAWIŁA 69  
W W W .KRAUZDESIGN. P L

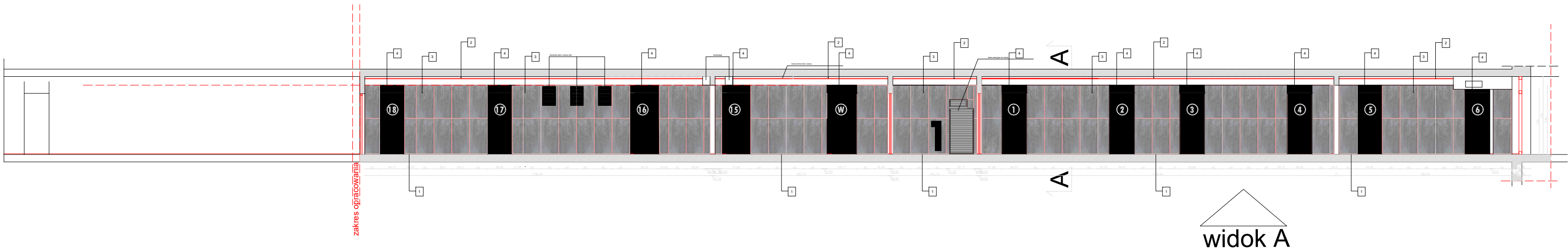
|  |   |   |  |
|--|---|---|--|
| adres inwestora:<br><br>DS4 KRAKÓW UL. SKARŻYŃSKIEGO 9                             |   | firma projektująca:<br><br>KRAUZ DESIGN<br>WWW.KRAUZDESIGN.PL<br>KRAKÓW UL. ZAWIĄŁ 69 |  |
| temat:<br><br>PROJEKT ARANŻACJI WNETRZA KORYTARZA I KUCHNI PIERWSZEGO PIĘTRA W DS4 |   |   |  |
| adres obiektu:<br><br>31-866 KRAKÓW UL. SKARŻYŃSKIEGO 9                            |   |   |  |
| projektant:<br><br>mgr inż. arch. JACEK KRAUZ                                      | podpis:<br><br><br><br><br><br><br><br><br><br><br><br><br><br><br><br><br><br><br><br><br><br><br><br><br><br><br><br><br><br><br><br><br><br><br><br><br><br><br><br><br><br><br><br><br><br><br><br><br><br><br><br><br><br><br><br><br><br><br><br><br><br><br><br><br><br><br><br><br><br><br><br><br><br><br><br><br><br><br><br><br><br><br><br><br><br><br><br><br><br><br><br><br><br><br><br><br><br><br><br><br><br><br><br><br><br><br><br><br><br><br><br><br><br><br><br><br><br><br><br><br><br><br><br><br><br><br><br><br><br><br><br><br><br><br><br><br><br><br><br><br><br><br><br><br><br><br><br><br><br><br><br><br><br><br><br><br><br><br><br><br><br><br><br><br><br><br><br><br><br><br><br><br><br><br><br><br><br><br><br><br><br><br><br><br><br><br><br><br><br><br><br><br><br><br><br><br><br><br><br><br><br><br><br><br><br><br><br><br><br><br><br><br><br><br><br><br><br><br><br><br><br><br><br><br><br><br><br><br><br><br><br><br><br><br><br><br><br><br><br><br><br><br><br><br><br><br><br><br><br><br><br><br><br><br><br><br><br><br><br><br><br><br><br><br><br><br><br><br><br><br><br><br><br><br><br><br><br><br><br><br><br><br><br><br><br><br><br><br><br><br><br><br><br><br><br><br><br><br><br><br><br><br><br><br><br><br><br><br><br><br><br><br><br><br><br><br><br><br><br><br><br><br><br><br><br><br><br><br><br><br><br><br><br><br><br><br><br><br><br><br><br><br><br><br><br><br><br><br><br><br><br><br><br><br><br><br><br><br><br><br><br><br><br><br><br><br><br><br><br><br><br><br><br><br><br><br><br><br><br><br><br><br><br><br><br><br><br><br><br><br><br><br><br><br><br><br><br><br><br><br><br><br><br><br><br><br><br><br><br><br><br><br><br><br><br><br><br><br><br><br><br><br><br><br><br><br><br><br><br><br><br><br><br><br><br><br><br><br><br><br><br><br><br><br><br><br><br><br><br><br><br><br><br><br><br><br><br><br><br><br><br><br><br><br><br><br><br><br><br><br><br><br><br><br><br><br><br><br><br><br><br><br><br><br><br><br><br><br><br><br><br><br><br><br><br><br><br><br><br><br><br><br><br><br><br><br><br><br><br><br><br><br><br><br><br><br><br><br><br><br><br><br><br><br><br><br><br><br><br><br><br><br><br><br><br><br><br><br><br><br><br><br><br><br><br><br><br><br><br><br><br><br><br><br><br><br><br><br><br><br><br><br><br><br><br><br><br><br><br><br><br><br><br><br><br><br><br><br><br><br><br><br><br><br><br><br><br><br><br><br><br><br><br><br><br><br><br><br><br><br><br><br><br><br><br><br><br><br><br><br><br><br><br><br><br><br><br><br><br><br><br><br><br><br><br><br><br><br><br><br><br><br><br><br><br><br><br><br><br><br><br><br><br><br><br><br><br><br><br><br><br><br><br><br><br><br><br><br><br><br><br><br><br><br><br><br><br><br><br><br><br><br><br><br><br><br><br><br><br><br><br><br><br><br><br><br><br><br><br><br><br><br><br><br><br><br><br><br><br><br><br><br><br><br><br><br><br><br><br><br><br><br><br><br><br><br><br><br><br><br><br><br><br><br><br><br><br><br><br><br><br><br><br><br><br><br><br><br><br><br><br><br><br><br><br><br><br><br><br><br><br><br><br><br><br><br><br><br><br><br><br><br><br><br><br><br><br><br><br><br><br><br><br><br><br><br><br><br><br><br><br><br><br><br><br><br><br><br><br><br><br><br><br><br><br><br><br><br><br><br><br><br><br><br><br><br><br><br><br><br><br><br><br><br><br><br><br><br><br><br><br><br><br><br><br><br><br><br><br><br><br><br><br><br><br><br><br><br><br><br><br><br><br><br><br><br><br><br><br><br><br><br><br><br><br><br><br><br><br><br><br><br><br><br><br><br><br><br><br><br><br><br><br><br><br><br><br><br><br><br><br><br><br><br><br><br><br><br><br><br><br><br><br><br><br><br><br><br><br><br><br><br><br><br><br><br><br><br><br><br><br><br><br><br><br><br><br><br><br><br><br><br><br><br><br><br><br><br><br><br><br><br><br><br><br><br><br><br><br><br><br><br><br><br><br><br><br><br><br><br><br><br><br><br><br><br><br><br><br><br><br><br><br><br><br><br><br><br><br><br><br><br><br><br><br><br><br><br><br><br><br><br><br><br><br><br><br><br><br><br><br><br><br><br><br><br><br><br><br><br><br><br><br><br><br><br><br><br><br><br><br><br><br><br><br><br><br><br><br><br><br><br><br><br><br><br><br><br><br><br><br><br><br><br><br><br><br><br><br><br><br><br><br><br><br><br><br><br><br><br><br><br><br><br><br><br><br><br><br><br><br><br><br><br><br><br><br><br><br><br><br><br><br><br><br><br><br><br><br><br><br><br><br><br><br><br><br><br><br><br><br><br><br><br><br><br><br><br><br><br><br><br><br><br><br><br><br><br><br><br><br><br><br><br><br><br><br><br><br><br><br><br><br><br><br><br><br><br><br><br><br><br><br><br><br><br><br><br><br><br><br><br><br><br><br><br><br><br><br><br><br><br><br><br><br><br><br><br><br><br><br><br><br><br><br><br><br><br><br><br><br><br><br><br><br><br><br><br><br><br><br><br><br><br><br><br><br><br><br><br><br><br><br><br><br><br><br><br><br><br><br><br><br><br><br><br><br><br><br><br><br><br><br><br><br><br><br><br><br><br><br><br><br><br><br><br><br><br><br><br><br><br><br><br><br><br><br><br><br><br><br><br><br><br><br><br><br><br><br><br><br><br><br><br><br><br><br><br><br><br><br><br><br><br><br><br><br><br><br><br><br><br><br><br><br><br><br><br><br><br><br><br><br><br><br><br><br><br><br><br><br><br><br><br><br><br><br><br><br><br><br><br><br><br><br><br><br><br><br><br><br><br><br><br><br><br><br><br><br><br><br><br><br><br><br><br><br><br><br><br><br><br><br><br><br><br><br><br><br><br><br><br><br><br><br><br><br><br><br><br><br><br><br><br><br><br><br><br><br><br><br><br><br><br><br><br><br><br><br><br><br><br><br><br><br><br><br><br><br><br><br><br><br><br><br><br><br><br><br><br><br><br><br><br><br><br><br><br><br><br><br><br><br><br><br><br><br><br><br><br><br><br><br><br><br><br><br><br><br><br><br><br><br><br><br><br><br><br><br><br><br><br><br><br><br><br><br><br><br><br><br><br><br><br><br><br><br><br><br><br><br><br><br><br><br><br><br><br><br><br><br><br><br><br><br><br><br><br><br><br><br><br><br><br><br><br><br><br><br><br><br><br><br><br><br><br><br><br><br><br><br><br><br><br><br><br><br><br><br><br><br><br><br><br><br><br><br><br><br><br><br><br><br><br><br><br><br><br><br><br><br><br><br><br><br><br><br><br><br><br><br><br><br><br><br><br><br><br><br><br><br><br><br><br><br><br><br><br><br><br><br><br><br><br><br><br><br><br><br><br><br><br><br><br><br><br><br><br><br><br><br><br><br><br><br><br><br><br><br><br><br><br><br><br><br><br><br><br><br><br><br><br><br><br><br><br><br><br><br><br><br><br><br><br><br><br><br><br><br><br><br><br><br><br><br><br><br><br><br><br><br><br><br><br><br><br><br><br><br><br><br><br><br><br><br><br><br><br><br><br><br><br><br><br><br><br><br><br><br><br><br><br><br><br><br><br><br><br><br><br><br><br><br><br><br><br><br><br><br><br><br><br><br><br><br><br><br><br><br><br><br><br><br><br><br><br><br><br><br><br><br><br><br><br><br><br><br><br><br><br><br><br><br><br><br><br><br><br><br><br><br><br><br><br><br><br><br><br><br><br><br><br><br><br><br><br><br><br><br><br><br><br><br><br><br><br><br><br><br><br><br><br><br><br><br><br><br><br><br><br><br><br><br><br><br><br><br><br><br><br><br><br><br><br><br><br><br><br><br><br><br><br><br><br><br><br><br><br><br><br><br><br><br><br><br><br><br><br><br><br><br><br><br><br><br><br><br><br><br><br><br><br><br><br><br><br><br><br><br><br><br><br><br><br><br><br><br><br><br><br><br><br><br><br><br><br><br><br><br><br><br><br><br><br><br><br><br><br><br><br><br><br><br><br><br><br><br><br><br><br><br><br><br><br><br><br><br><br><br><br><br><br><br><br><br><br><br><br><br><br><br><br><br><br><br><br><br><br><br><br><br><br><br><br><br><br><br><br><br><br><br><br><br><br><br><br><br><br><br><br><br><br><br><br><br><br><br><br><br><br><br><br><br><br><br><br><br><br><br><br><br><br><br><br><br><br><br><br><br><br><br><br><br><br><br><br><br><br><br><br><br><br><br><br><br><br><br><br><br><br><br><br><br><br><br><br><br><br><br><br><br><br><br><br><br><br><br><br><br><br><br><br><br><br><br><br><br><br><br><br><br><br><br><br><br><br><br><br><br><br><br><br><br><br><br><br><br><br><br><br><br><br><br><br><br><br><br><br><br><br><br><br><br><br><br><br><br><br><br><br><br><br><br><br><br><br><br><br><br><br><br><br><br><br><br><br><br><br><br><br><br><br><br><br><br><br><br><br><br><br><br><br><br><br><br><br><br><br><br><br><br><br><br><br><br><br><br><br><br><br><br><br><br><br><br><br><br><br><br><br><br><br><br><br><br><br><br><br><br><br><br><br><br><br><br><br><br><br><br><br><br><br><br><br><br><br><br><br><br><br><br><br><br><br><br><br><br><br><br><br><br><br><br><br><br><br><br><br><br><br><br><br><br><br><br><br><br><br><br><br><br><br><br><br><br><br><br><br><br><br><br><br><br><br><br><br><br><br><br><br><br><br><br><br><br><br><br><br><br><br><br><br><br><br><br><br><br><br><br><br><br><br><br><br><br><br><br><br><br><br><br><br><br><br><br><br><br><br><br><br><br><br><br><br><br><br><br><br><br><br><br><br><br><br><br><br><br><br><br><br><br><br><br><br><br><br><br><br><br><br><br><br><br><br><br><br><br><br><br><br><br><br><br><br><br><br><br><br><br><br><br><br><br><br><br><br><br><br><br><br><br><br><br><br><br><br><br><br><br><br><br><br><br><br><br><br><br><br><br><br><br><br><br><br><br><br><br><br><br><br><br><br><br><br><br><br><br><br><br><br><br><br><br><br><br><br><br><br><br><br><br><br><br><br><br><br><br><br><br><br><br><br><br><br><br><br><br><br><br><br><br><br><br><br><br><br><br><br><br><br><br><br><br><br><br><br><br><br><br><br><br><br><br><br><br><br><br><br><br><br><br><br><br><br><br><br><br><br><br><br><br><br><br><br><br><br><br><br><br><br><br><br><br><br><br><br><br><br><br><br><br><br><br><br><br><br><br><br><br><br><br><br><br><br><br><br><br><br><br><br><br><br><br><br><br><br><br><br><br><br><br><br><br><br><br><br><br><br><br><br><br><br><br><br><br><br><br><br><br><br><br><br><br><br><br><br><br><br><br><br><br><br><br><br><br><br><br><br><br><br><br><br><br><br><br><br><br><br><br><br><br><br><br><br><br><br><br><br><br><br><br><br><br><br><br><br><br><br><br><br><br><br><br><br><br><br><br><br><br><br><br><br><br><br><br><br><br><br><br><br><br><br><br><br><br><br> |   |  |



CONCEPT 1

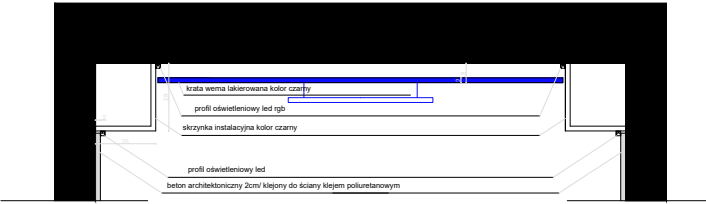
KORYTARZ DS4

PRZEKRÓJ B-B

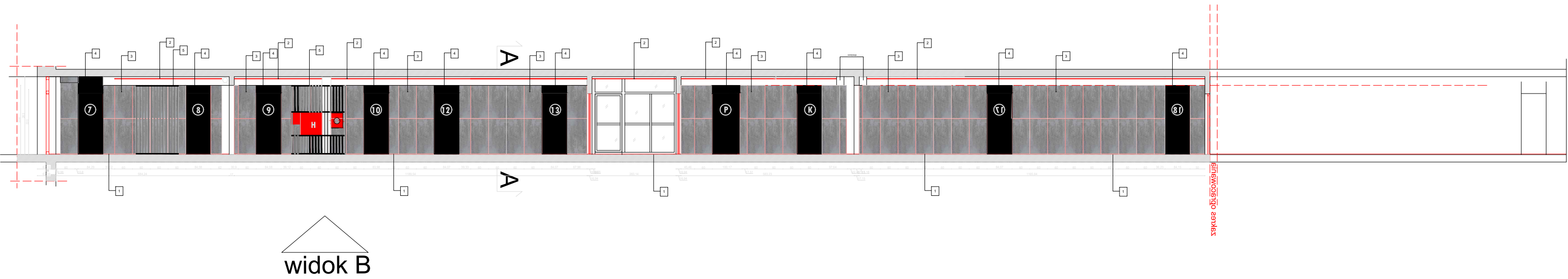


beton architektoniczny  
trawertyn

detal przekroju A-A



PRZEKRÓJ C-C



beton architektoniczny  
trawertyn

K R A U Z D E S I G N

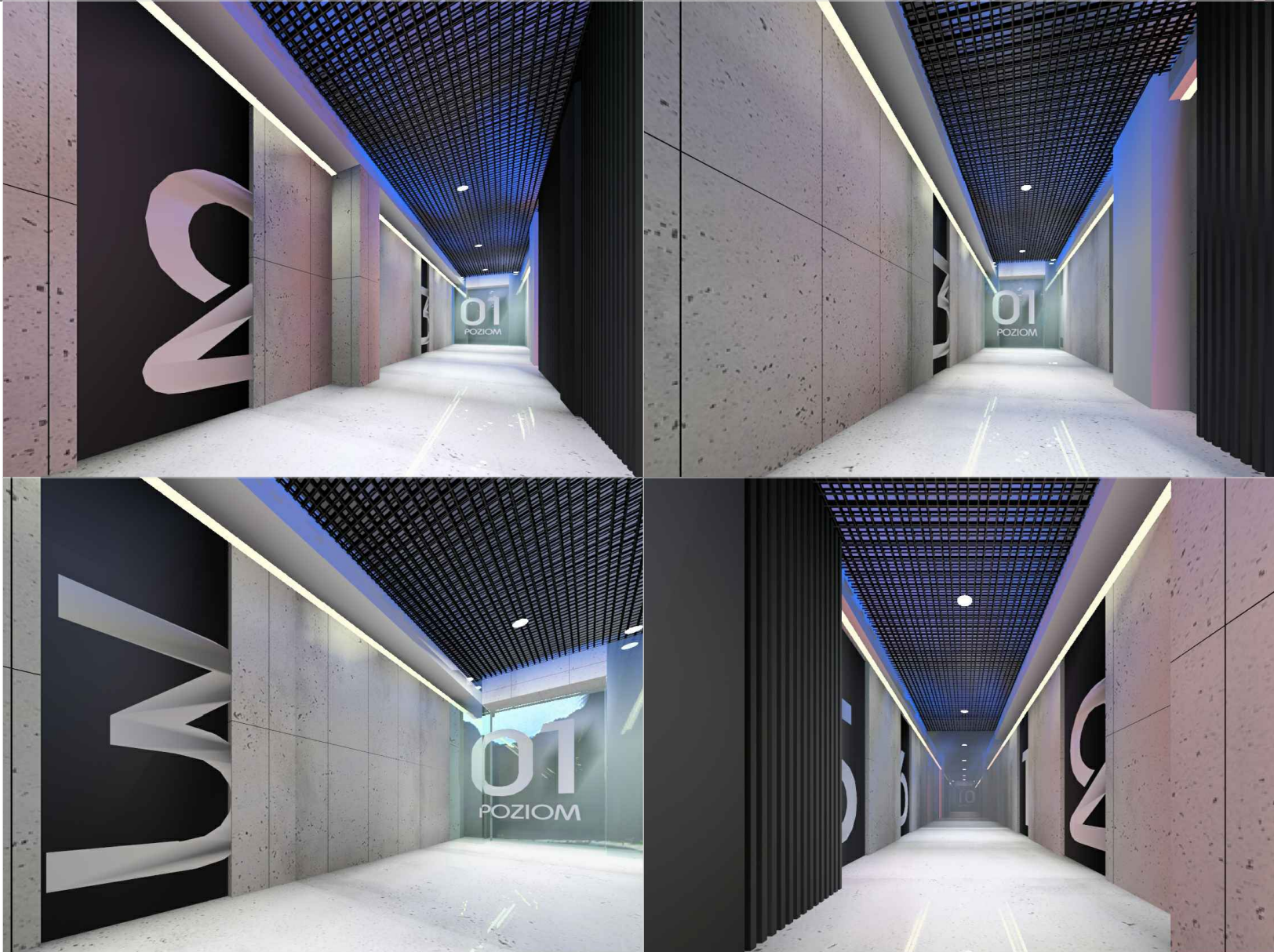
KRAKÓW U L. ZAWIŁA 69  
W W W .KRAUZDESIGN. P L

|  |  |   |  |
|--|--|---|--|
| adres inwestora:<br><br>DS4 KRAKÓW UL. SKARŻYŃSKIEGO 9                             |  | firma projektująca:<br><br>KRAUZ DESIGN<br>WWW.KRAUZDESIGN.PL<br>KRAKÓW UL. ZAWIŁA 69 |  |
| temat:<br><br>PROJEKT ARANŻACJI WNETRZA KORYTARZA I KUCHNI PIERWSZEGO PIĘTRA W DS4 |  |   |  |
| adres obiektu:<br><br>31-866 KRAKÓW UL. SKARŻYŃSKIEGO 9                            |  |   |  |
| projektant:<br>mgr inż. arch. JACEK KRAUZ  |  | podpis:   |  |
| rysunek:<br><br>PRZEKRÓJ B-B, C-C  |  | AW<br>architektura<br>projekt<br>wykonawczy   | data:<br>26.2020<br><br>skala:<br>1:50 |
|  |  |   | nr rys.<br><br>3                       |

# CONCEPT 1

## KORYTARZ DS4

### WIZUALIZACJE 1



KRAUZ DESIGN

KRAKÓW UŁ. ZAWIŁA 69  
WWW.KRAUZDESIGN.PL

|  |  |  |  |
|--|--|--|--|
| Adres inwestora  |  | Firma projektowa   |  |
| DS4 KRAKÓW UŁ. SKARZYŃSKIEGO 9                                       |  | KRAUZ DESIGN<br>WWW.KRAUZDESIGN.PL<br>KRAKÓW UŁ. ZAWIŁA 69 |  |
| Nazwa  |  |  |  |
| PROJEKT ARANŻACJI WNETRZA KORYTARZA I KLUCZE PIERWSZEGO PIĘTRA W DS4 |  |  |  |
| Adres obiektu  |  |  |  |
| 31-888 KRAKÓW UŁ. SKARZYŃSKIEGO 9                                    |  |  |  |
| Projektant   |  | Projekt  |  |
| mgr inż. arch. JACEK KRAUZ   |  |  |  |
| Data   |  | Data   |  |
| 26.2020  |  | 26.2020  |  |
| WIZUALIZACJE   |  | AW   |  |
|  |  | 1:50   |  |
|  |  | 4  |  |



# CONCEPT 1

## KORYTARZ DS4

### WIZUALIZACJE 2

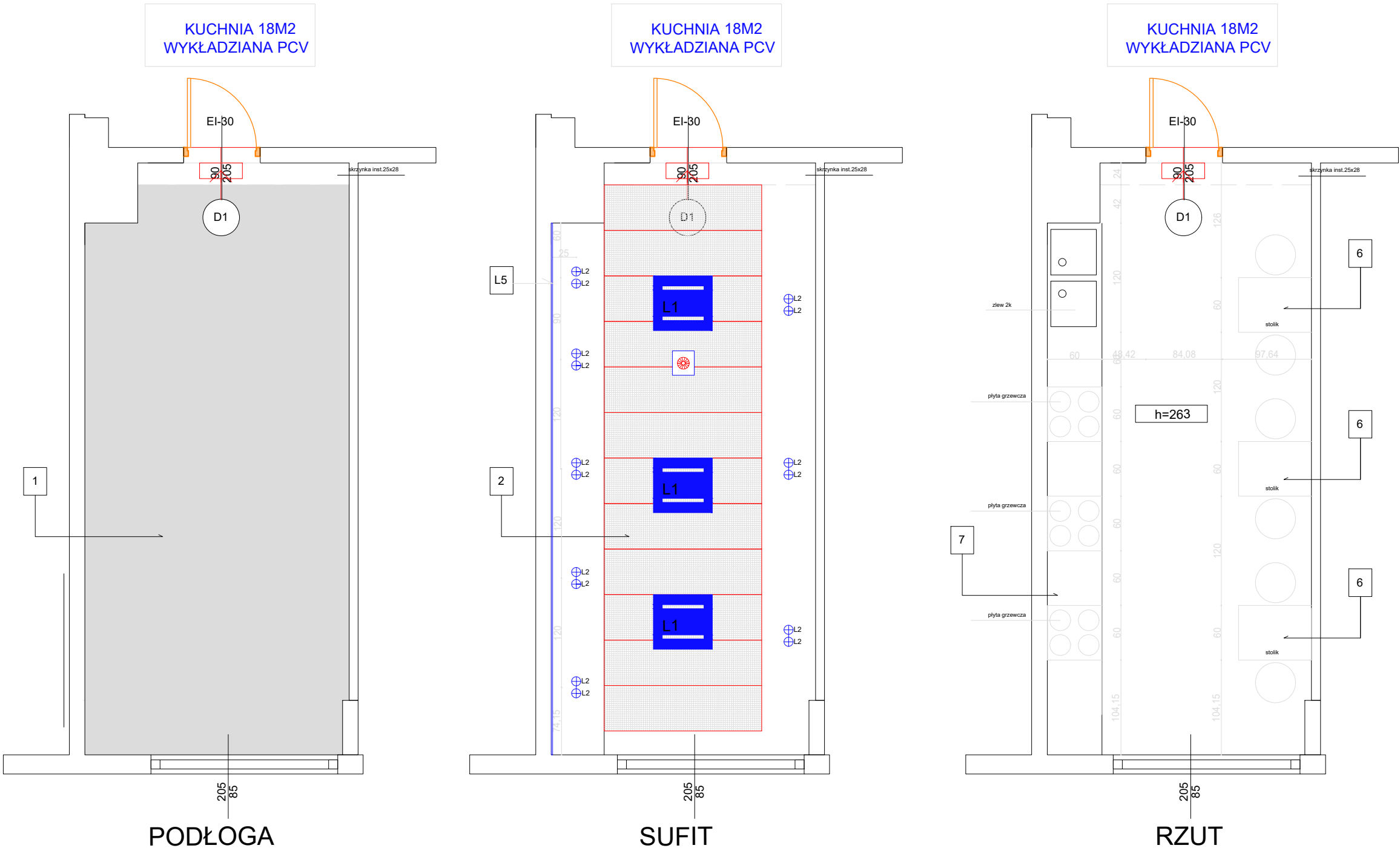


KRAUZ DESIGN

KRAKÓW U.L. ZAWIŁA 69  
WWW.KRAUZDESIGN.PL

|   |                  |   |             |
|---|------------------|---|-------------|
| Adres inwestora<br>DS4 KRAKÓW U. SKARZYŃSKIEGO 9                              |                  | Firma projektowa<br>KRAUZ DESIGN<br>WWW.KRAUZDESIGN.PL<br>KRAKÓW U. ZAWIŁA 69 |             |
| Nazwa<br>PROJEKT ARANŻACJI WNETRZA KORYTARZA I KLUCZE PIERWSZEGO PIĘTRA W DS4 |                  |   |             |
| Adres obiektu<br>31-888 KRAKÓW U. SKARZYŃSKIEGO 9                             |                  |   |             |
| Projektant<br>mgr inż. Michał JACEK-KENIG                                     | Projektant<br>AW | data<br>26.2020   | strona<br>5 |
| Nazwa projektu<br>WIZUALIZACJE  |                  | data<br>26.2020   | strona<br>5 |

KUCHNIA



wykładzina podłogowa pcv imitująca beton.

beton architektoniczny trawertyn


plyta laminowana ochech

- czujka dymowa
- L1 oprawa oświetl. led. 60x60 kol.czarny
- dyktafon
- oprawa awaryjna
- hydrant
- umcs
- awaryjny wyłącznik prądu
- krata wema 50x 170 kolor czarny
- L2 lampa nastropowa/ led/ tuba czarna
- L3 pasek led pod skrzynką instalac.
- L4 pasek led nad kratą wema.
- L5 pasek led nad fartuchem kuchennym.

UWAGA! gniazda i łączniki pozostawić bez zmian

KRAUZ DESIGN

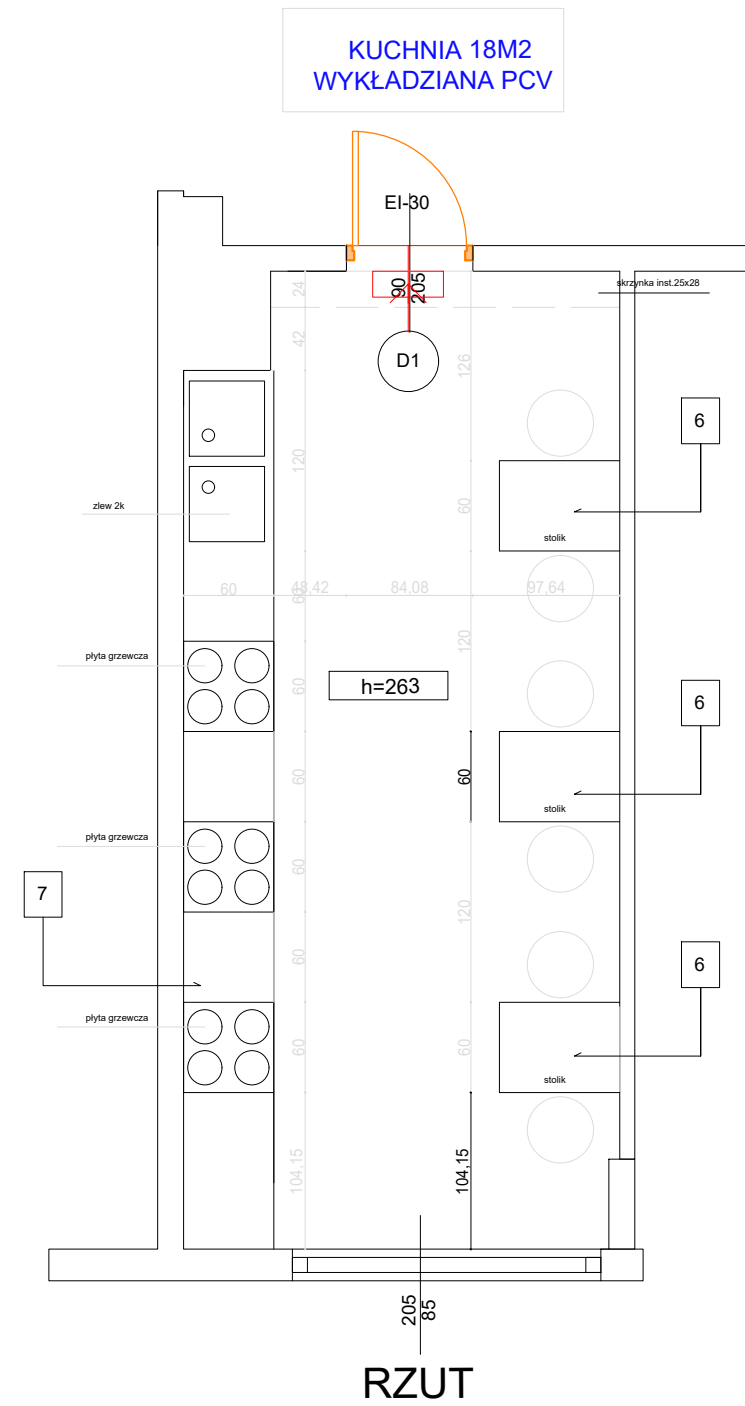
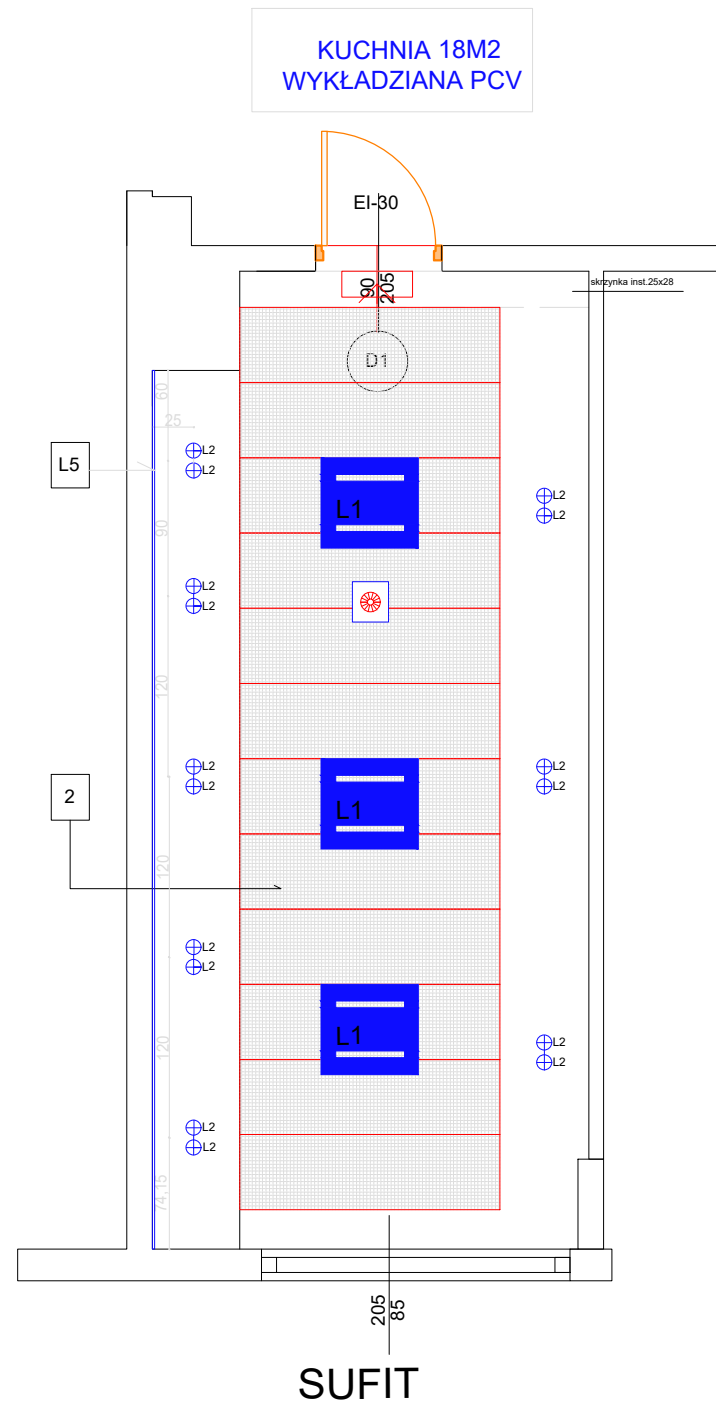
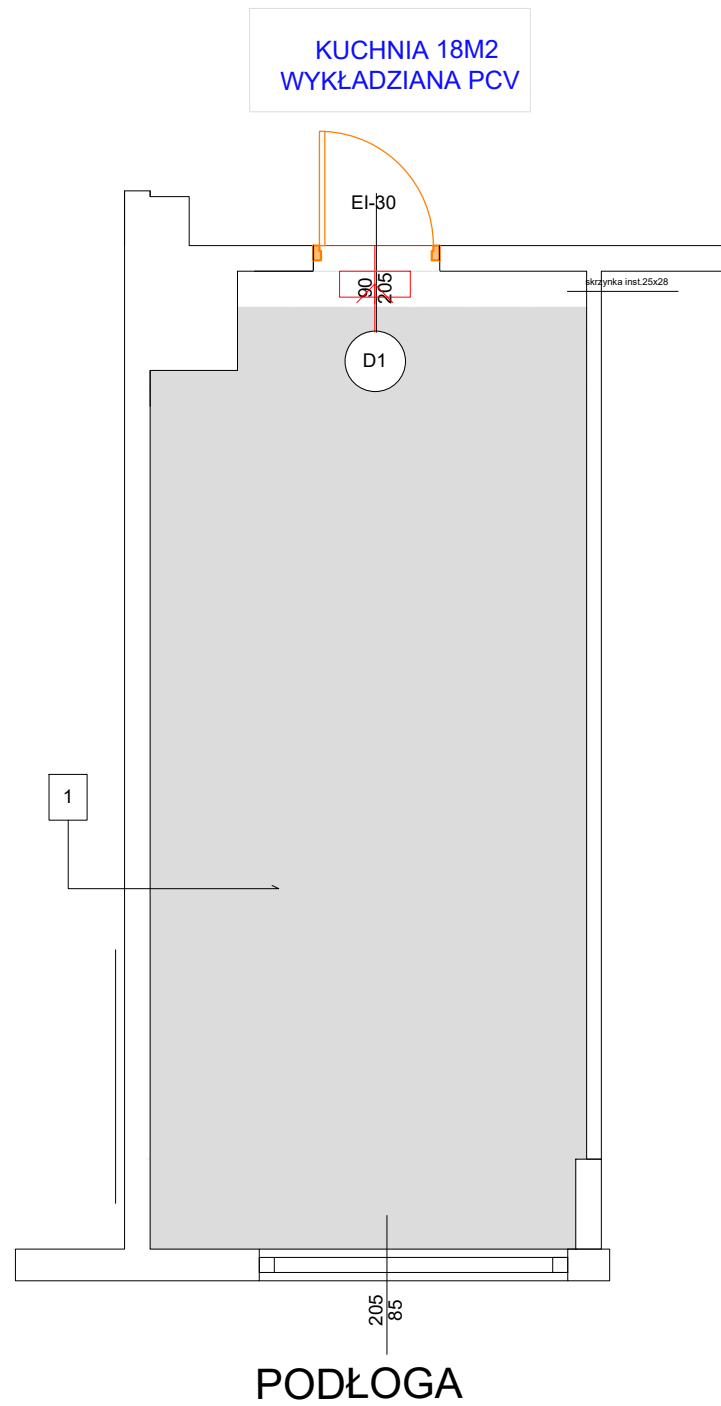
KRAKÓW U L. ZAWIŁA 6 9  
W W W .KRAUZDESIGN. P L

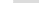
|  |  |   |                    |
|--|--|---|--------------------|
| adres inwestora:<br><br>DS4 KRAKÓW UL. SKARŻYŃSKIEGO 5                             |  | firma projektująca:<br><br>KRAUZ DESIGN<br>WWW.KRAUZDESIGN.PL<br>KRAKÓW UL. ZAWIŁA 69 |                    |
| temat:<br><br>PROJEKT ARANŻACJI WNEŹRZA KORYTARZA I KUCHNI PIERWSZEGO PIĘTRA W DS4 |  |   |                    |
| adres obiektu:<br><br>31-866 KRAKÓW UL. SKARŻYŃSKIEGO 5                            |  |   |                    |
| projektant:<br><br>mgr inż. arch. JACEK KRAUZ                                      | podpis:<br><br> |   | <br><br>           |
| rysownik:<br><br>KUCHNIA RZUT  | AW<br>architektura wnętrz<br>projekt   | data: 26.2020   | przebieg:<br><br>6 |
|  |  | skala: 1:50   |                    |

## CONCEPT 1


# KORYTARZ DS4





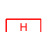







## KUCHNIA



 wykładzina podłogowa pcv  
imitująca beton.

beton architektoniczny  
trawertyn

 płyta laminowana  
ochech

- |  |                                       |
|--|---------------------------------------|
|     | czujka dymowa                         |
|  L1 | oprawa oświetl. led. 60x60 kol.czarny |
|     | dyktafon                              |
|     | oprawa awaryjna                       |
|     | hydrant                               |
|     | umcs                                  |
|     | awaryjny wyłącznik prądu              |
|     | kratka wema 50x 170 kolor czarny      |
|  L2 | lampa nastropowa/ led/ tuba czarna    |
|  L3 | pasek led pod skrzynką instalac.      |
|  L4 | pasek led nad kratą wema.             |
|  L5 | pasek led nad fartuchem kuchennym.    |

**UWAGA! gniazda i łączniki pozostawić bez zmian**

KRAUZ DESIGN

KRAKÓW U L. ZAWIŁA 6 9  
W W W .KRAUZDESIGN. P L

|  |  |  |  |
|--|--|--|--|
| adres inwestora  |  | firma projektująca   |  |
| DS4 KRAKÓW UL. SKARZYŃSKIEGO 5                                       |  | KRAUJZ DESIGN<br>WWW.KRAUJZDESIGN.PL<br>KRAKÓW UL. ZAWIAŁ 69 |  |
| nazwa:   |  |  |  |
| PROJEKT ARANŻACJI WNETRZA KORYTARZA I KUCHNI PIERWSZEGO PIĘTRA W DS4 |  |  |  |
| adres obiektu:   |  |  |  |
| 31-866 KRAKÓW UL. SKARZYŃSKIEGO 5                                    |  |  |  |
| projektant:  |  | podpis:  |  |
| mgr inż. arch. JACEK KRAUJZ  |  |  |  |
|  |  |  |  |
| rysunek:   |  | data: 26.2020<br>data: 1-60<br>AW<br>architektura<br>wnętrz  |  |
| KUCHNIA RZUT   |  | 6  |  |



## CONCEPT 1

# KORYTARZ DS4

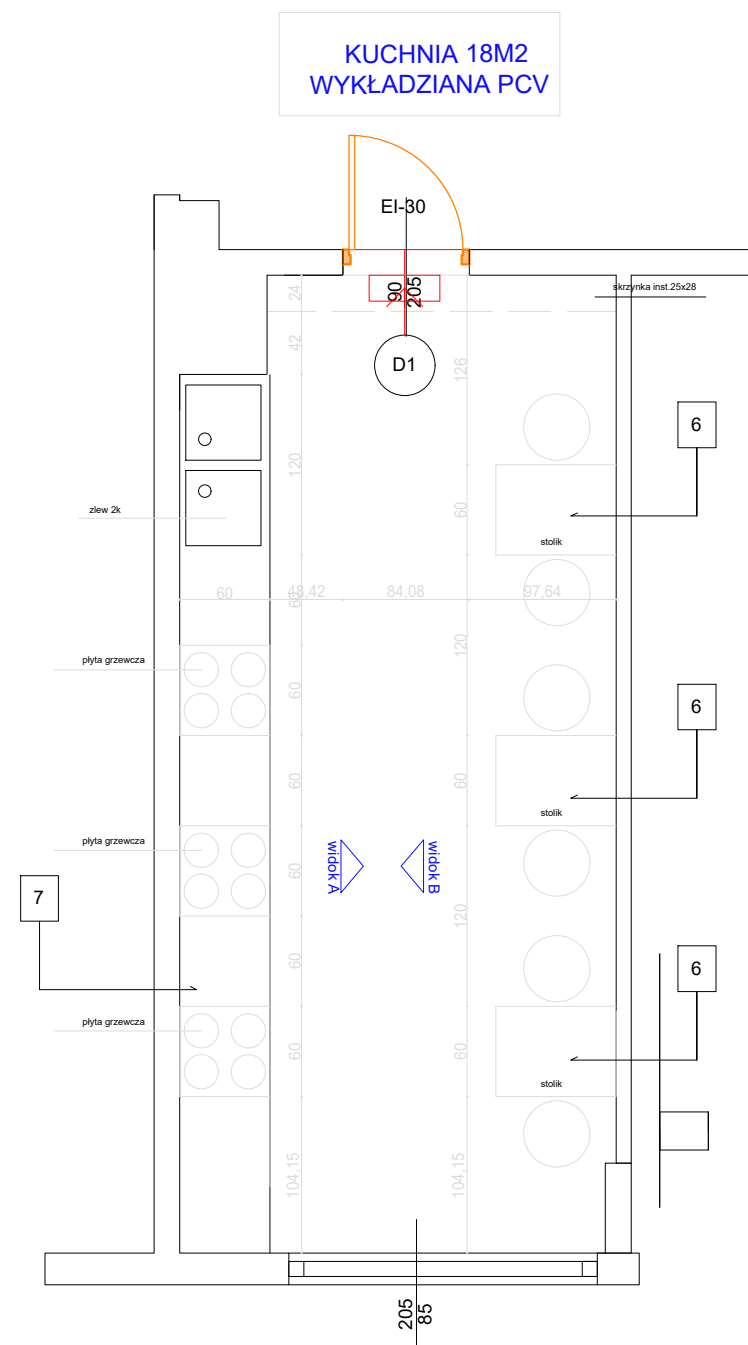
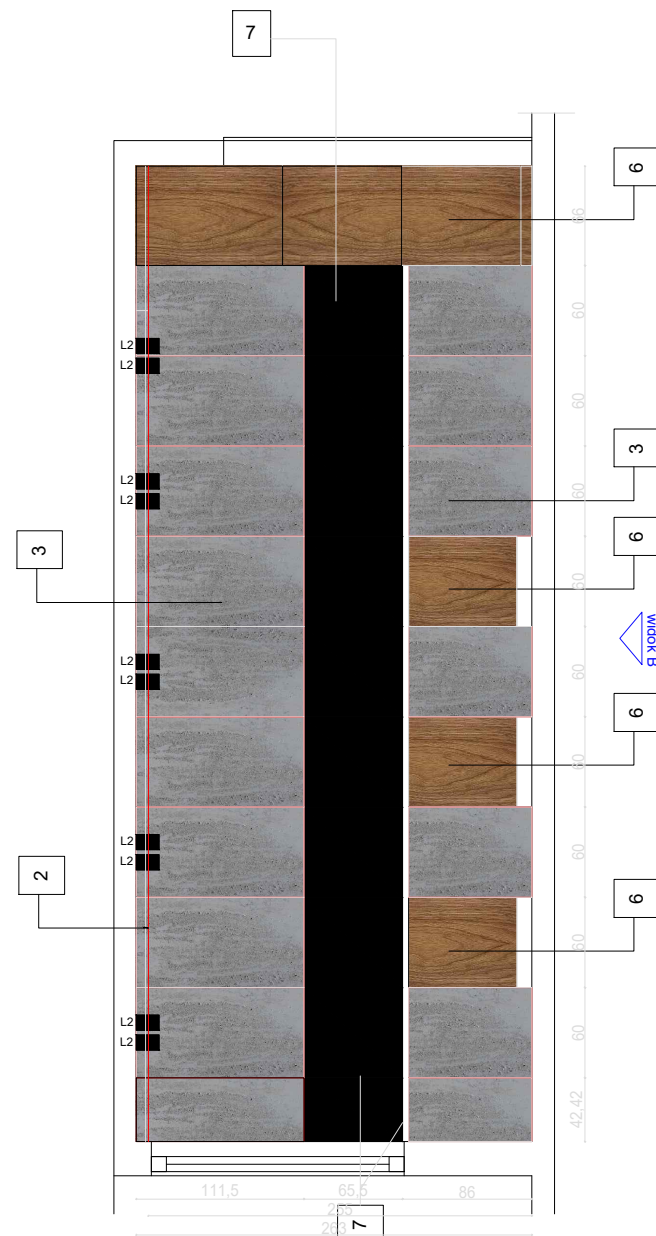
## WIDOKI ŚCIAN



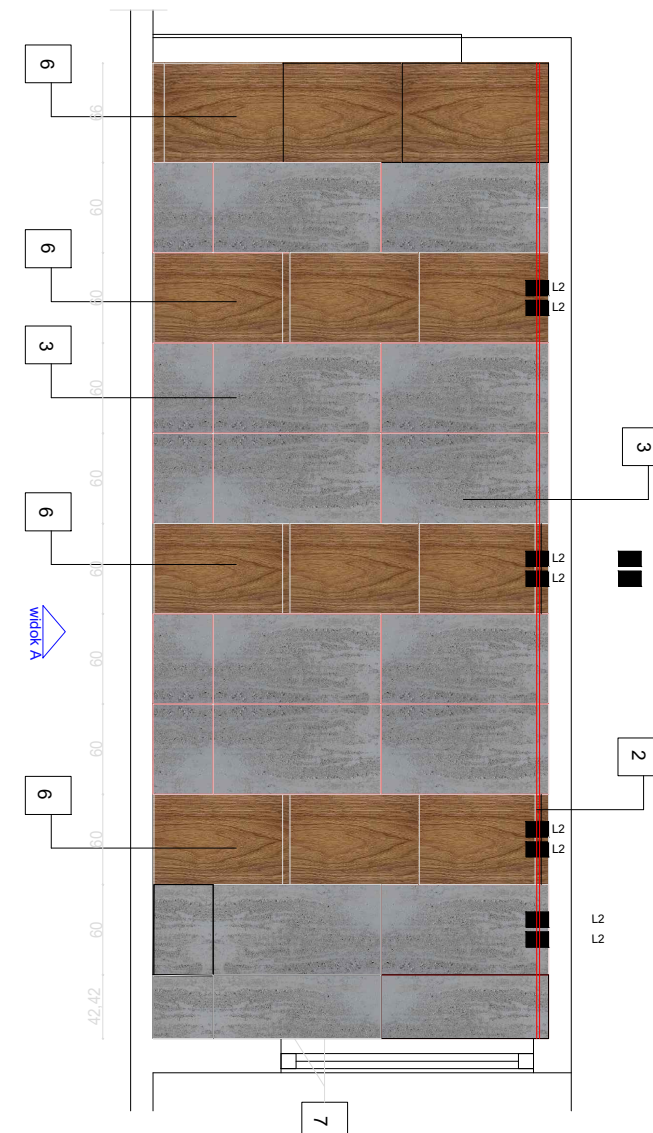
beton architektoniczny  
trawertyn



plyta laminowana  
ochech



RZUT



KRAUZ DESIGN

KRAKÓW U L. ZAWIŁA 69  
W W W .KRAUZDESIGN. P L

|  |  |  |        |         |
|--|--|--|--------|---------|
| adres inwestora  |  | firma projektująca   |        |         |
| DS4 KRAKÓW UL. SKARZYŃSKIEGO 5                                       |  | KRAUZ DESIGN<br>WWW.KRAUZDESIGN.PL<br>KRAKÓW UL. ZAWIAŁ 69 |        |         |
| temat:   |  |  |        |         |
| PROJEKT ARANŻACJI WNETRZA KORYTARZA I KUCHNI PIERWSZEGO PIĘTRA W DS4 |  |  |        |         |
| adres obiektu:   |  |  |        |         |
| 31-866 KRAKÓW UL. SKARZYŃSKIEGO 5                                    |  |  |        |         |
| projektant:  |  | podpis:  |        |         |
| mgr inż. arch. JACEK KRAUZ   |  |  |        |         |
|  |  |  |        |         |
| rysunek:   |  | nr rys.  |        |         |
| KUCHNIA WIDOKI ŚCIAN   |  | AW<br>architektoniczny<br>ogólny<br>widok                  | data:  | 26.2020 |
|  |  |  | skala: |         |
|  |  |  |        | 7       |