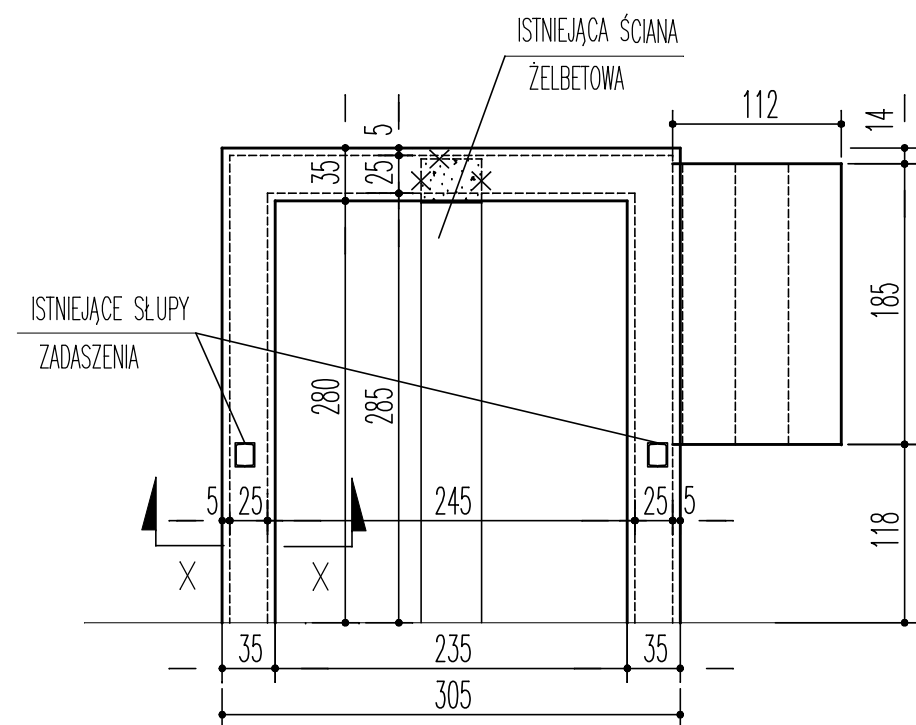
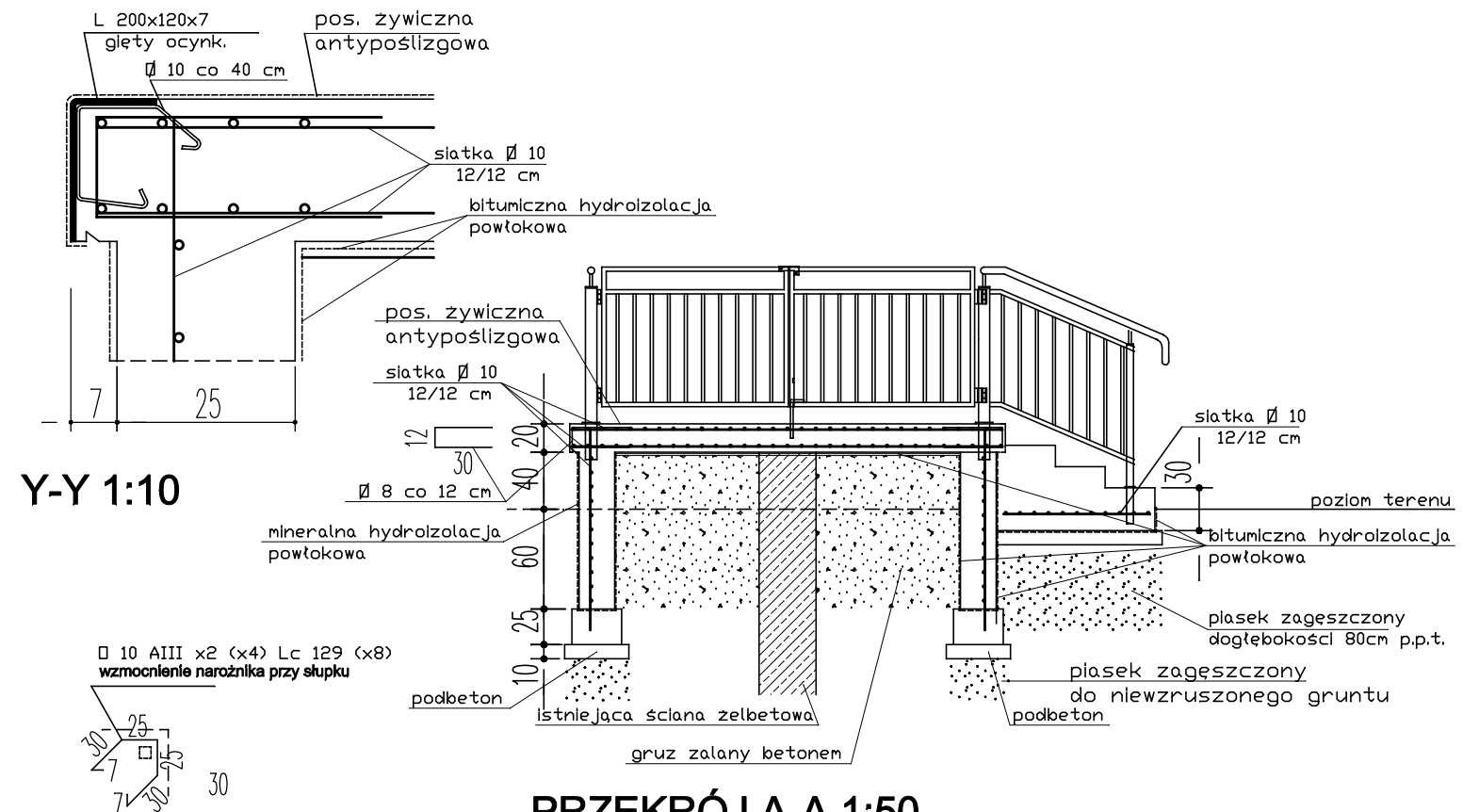


RZUT RAMPY I SCHODÓW 1:50



RZUT FUNDAMENTÓW 1:50



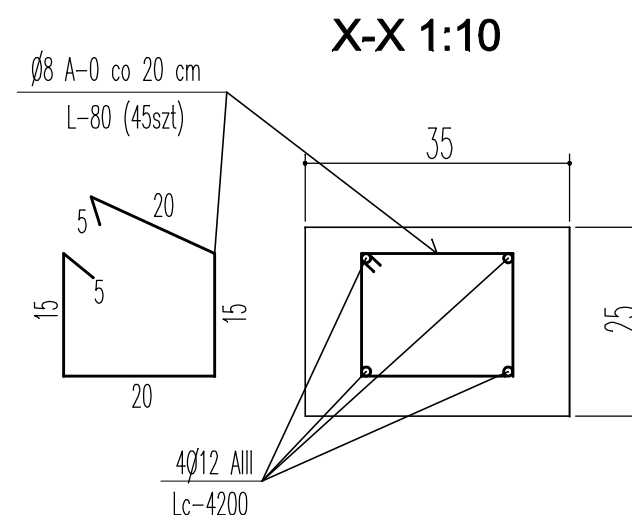
PRZEKRÓJ A-A 1:50

ZESTAWIENIE STALI				
Lp.	Profil	dł. catk.	masa jedn.	masa catk.
1.	Ø 8	100 m	0,395 kg/m	39,50 kg
2.	Ø 10	530 m	0,617 kg/m	327,00 kg
3.	Ø 12	40,20 m	0,888 kg/m	35,70 kg
RAZEM				402,20 kg

L 200/120/7 3,08 m 16,8 kg/m 51,75 kg

BETON C25/30 W8 F150
MAKSYMALNA ŚREDNICA KRUSZYWA 16 mm
MAKSYMALNY STOSUNEK W/C 0,50

STAL: A-III , A-0
OTULENIE ZBROJENIA - 3,5 cm



X-X 1:10

W PŁYCE PODESTOWEJ I STOPNIU POZOSTAWIĆ OTWORY DLA OSADZENIA SŁUPKÓW

PRACOWNIA PROJEKTOWA ARCH. JANUSZ DUBICKI			
60-616 POZNAN DŚ. WL. ŁOKIETKA 12 H TEL.600 887 789			
Unowa: 77/2017	Investor: SZPITAL WOJEWÓDZKI W POZNANIU 60-479 Poznan, ul. Juraszów 7-17	Nr. Rysunku: 10	
Stadium opracowania: P. W.	Obiekt: APTEKA SZPITALNA W BUDYNKU ŁÓŻKOWYM - REMONT	Branża: ARCH.	
Data opracowania: 08.2017r	Treść rysunku: SCHODY ZEWNĘTRZNE, RAMP	Skala: 1:50 1:20	
Projektant: JANUSZ DUBICKI mgr inż. arch. upr. bud. 464/87/Pw	Podpis:	Opracował: HUBERT JERUZAL mgr inż. arch.	Podpis:
Sprawił: WOJCIECH ŚPIKOWSKI mgr inż. arch. upr. bud. 191/82/Pw	Podpis:		