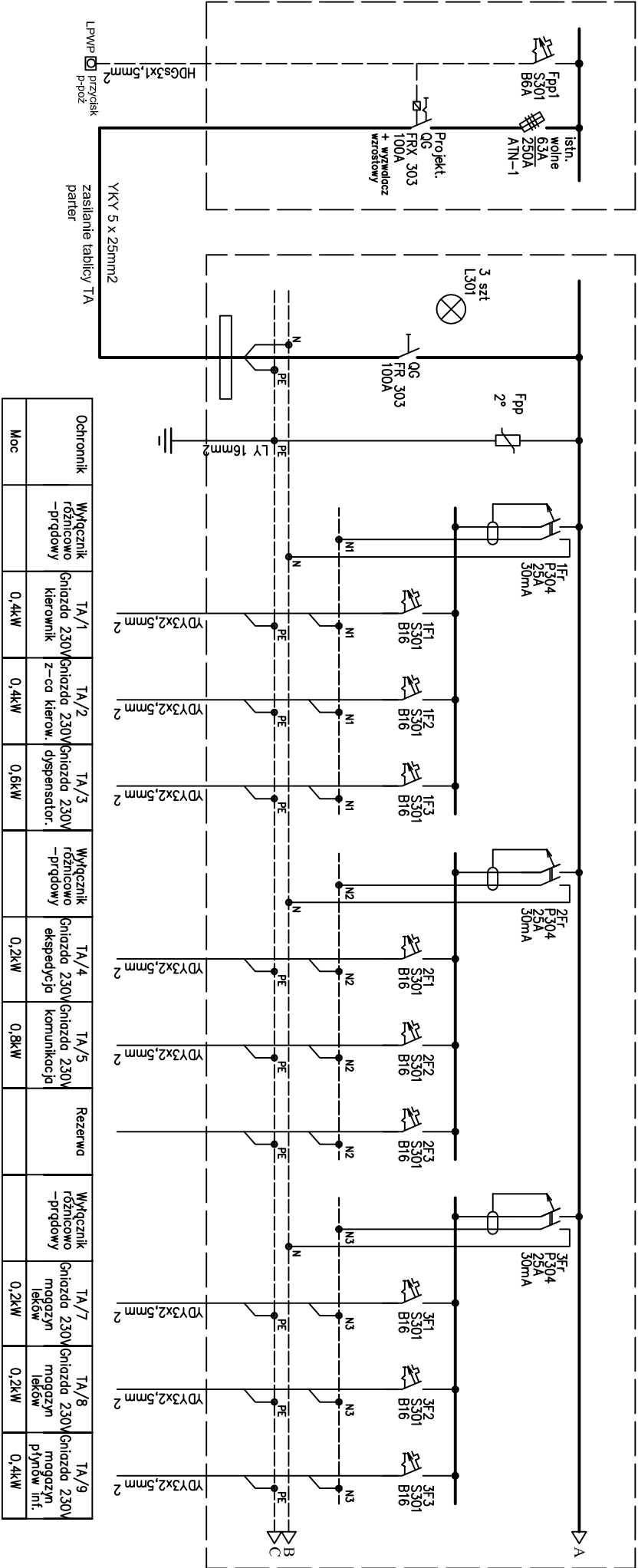


Rozdzielnia Główna

Tablica TA PARTER
(zasilanie podstawowe) tablica wewnętrzna IP41 z drzwiami



Tablica TA

$$P_i = 33,7 \text{ kW}$$
$$I_n = 63 \text{ A}$$

SYSTEM SIECI – TN-S

System ochrony od porażeń prądem elektrycznym
samoczynne wyłączenie realizowane
poprzez wyłącznik różnicowoprądowy

TEMAT INWESTYCJI		REMONT I MODERNIZACJA APTEKI SZPITALNEJ SZPITALA WOJEWÓDZKIEGO W POZNANIU, POZNAŃ, ul. Juraszów 7-19, dz. nr ew. 1/6, 2/17, obr. Gołęcין	
TREŚĆ RYSUNKU		SCHEMAT IDEOWY TABLICY TA - Arkusz 1/4	
PROJEKTOWAŁ	Jarosław Frydrychowicz upr. do proj. w ogz. zakresie w spec. instalacje w zakresie sieci, instalacje i urządzenia elektryczne i elektroenergetyczne nr KUP/0088/ZOOE/04	BRANŻA	
		ELEKTRYCZNA	
		SKALA	
		NR RYSUNKU	
		DATA	
		12.09.2020	
		NOVO PROJEKT Joanna Ciszewska ul. Tanaiskich 3. 85-391 Bydgoszcz tel. 792 701 280	