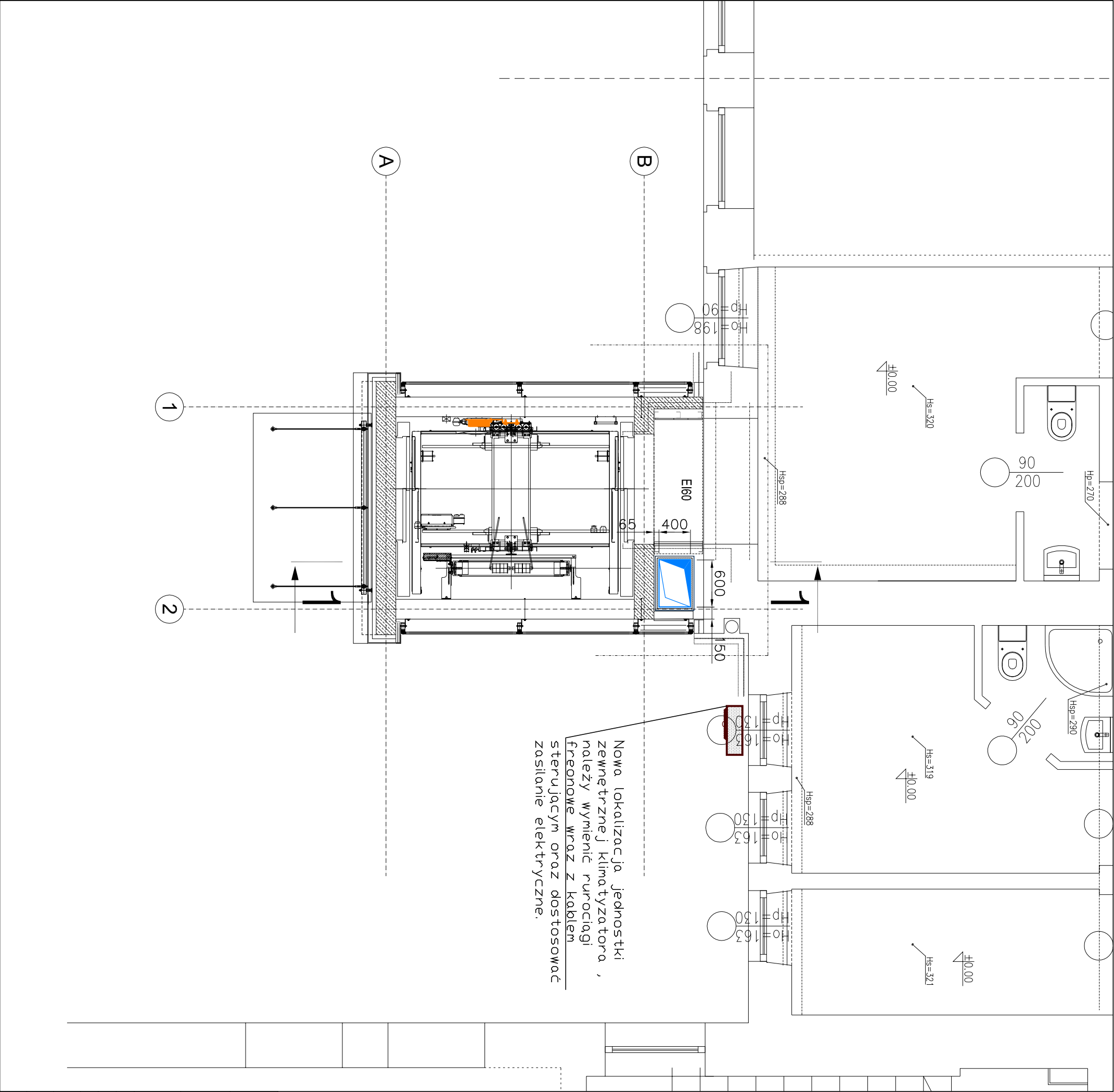


LEGENDA	
▽ +....	RZĘDNA WIERZCHU KANAŁU
oś +....	RZĘDNA OSI KANAŁU
Ⓡ	REWIZJA
	POMIETRZE NAMIEWANE
	POMIETRZE WYMIEMANE
	RUROCIĄGI CHŁODNICZE FREONOWE
	SKROPLINY
	IZOLACJA P. POŻ.
#####	PLTYA P. POŻ.

UWAGI OGÓLNE!!! – INSTALACJE WENTYLACYJNE

- Montaż urządzeń i elementów sieci wentylacyjnej należy wykonać zgodnie z odpowiednimi dokumentacjami: "Wzrunki techniczne wykonania i odbioru robót". Kanały z luznym kolnerzem dopasowć na montażu łok aby zachowoc lokalizację wszystkich elementów zgodnie z wymiarami.
- Zwraca się uwogę, aby przed zamówieniem kształtek wentylacyjnych dokonac analiży aktualnej sytuacji w obszarze, w którym mają być te kształtki zamontowane. Należy potwierdzić zgodność zaprojektowanych tras kanałów wentylacyjnych z aktualną sytuacją budowlaną i innymi instalacjami.
- Podczas montażu kanałów wentylacyjnych należy brać pod uwogę konieczność zolozenia wymoganej izolacji termicznej lub p.poż.. W razie potrzeby należy kanały izolowac przed zmontowaniem.
- Przy montażu kłap p.poż., przepustnic, regulatorów przepływu, wentylatorów itp. należy zwrócić uwogę na możliwość dostępu do nich podczas eksploatacji, elementy te należy montowoc zgodnie z dokumentacjami technicznymi.
- Wszystkie przejścia kanałów przez sciany i stropy należy uszczelnic, a w sposób szczególny należy uszczelnic kłapy p.poż. i kanały przechodzące przez elementy budowlane o odporności ogniowej.
- Podwieszenie i podpory należy rozmieszczać w odległości nie większej niż 2–3m. Przy montażu należy brać pod uwogę ciężar izolacji.
- Zachowoc montowaną sieć w czystości i zabezpieczyc przed zanieczyszczeniami przez inne branże.
- Kanały izolowoc zgodnie z opisem technicznym i zestawieniem urządzeń i materiałów.
- Rurociągi skroplin prowadzić ze spodkiem min. 3%
- Rysunki rozpatrywoc z opisem technicznym.



INWESTOR:		Szpital Specjalistyczny Im. Stefana Żeromskiego Os. Na Skarpie 66 31-913 Kraków		PRZEDMIOT RYSUNKU: <u>Rozbudowa pawilonu C1 Szpitala Specjalistycznego</u> Im. S. Żeromskiego o zewnętrzną dźwig szpitalny i wewnętrzną instalację elektryczną; budowa dla potrzeb dźwigu wewnętrzej instalacji wentylacji mechanicznej i klimatyzacji wraz z pomieszczeniem wentylatorów; <u>zagospodarowanie terenu: przebudowa nawierzchni</u> utwardzonej i zewnętrznej instalacji kanalizacji ogólnospławnej; na działce nr 246/56, jedn. ewid. 126103_9 Nowa Huta, obręb 47, Kraków	
OBIEKT:		Szpital Specjalistyczny Im. Stefana Żeromskiego Os. Na Skarpie 66 31-913 Kraków			
JEDNOSTKA PROJEKTOWA:		AB CHAO Architekci ul. Rondo Mogiła 1/518, 30-516 Kraków			
BRANŻA:		SANITARNA		NAZWA RYSUNKU: KLIMATYZACJA WINDY	
STADIUM:		PROJEKT BUDOWLANY		RZUT PARTERU	
		Inię i nazwisko:		Skala:	
Projektant:		mgr inż. Adam Kopacz		1:50	
Sprawdzający:		mgr inż. Tomasz Stachon		N rysunku: S-04	
		spec. sanitarna			
		MAP/0608/PBS/16			
		spec. sanitarna			
Wszelkie prawa autorskie zastrzeżone, ze szczególnym uwzględnieniem przepisów Ustawy o prawie autorskim (Dz. U. Nr 34/52 poz. 234 wraz z późniejszymi zmianami). Każde wykorzystanie, powielanie i rozpowszechnianie możliwe jest za zgodą zespołu Autorskiego.					