

PODDASZE

PIĘTRO +2

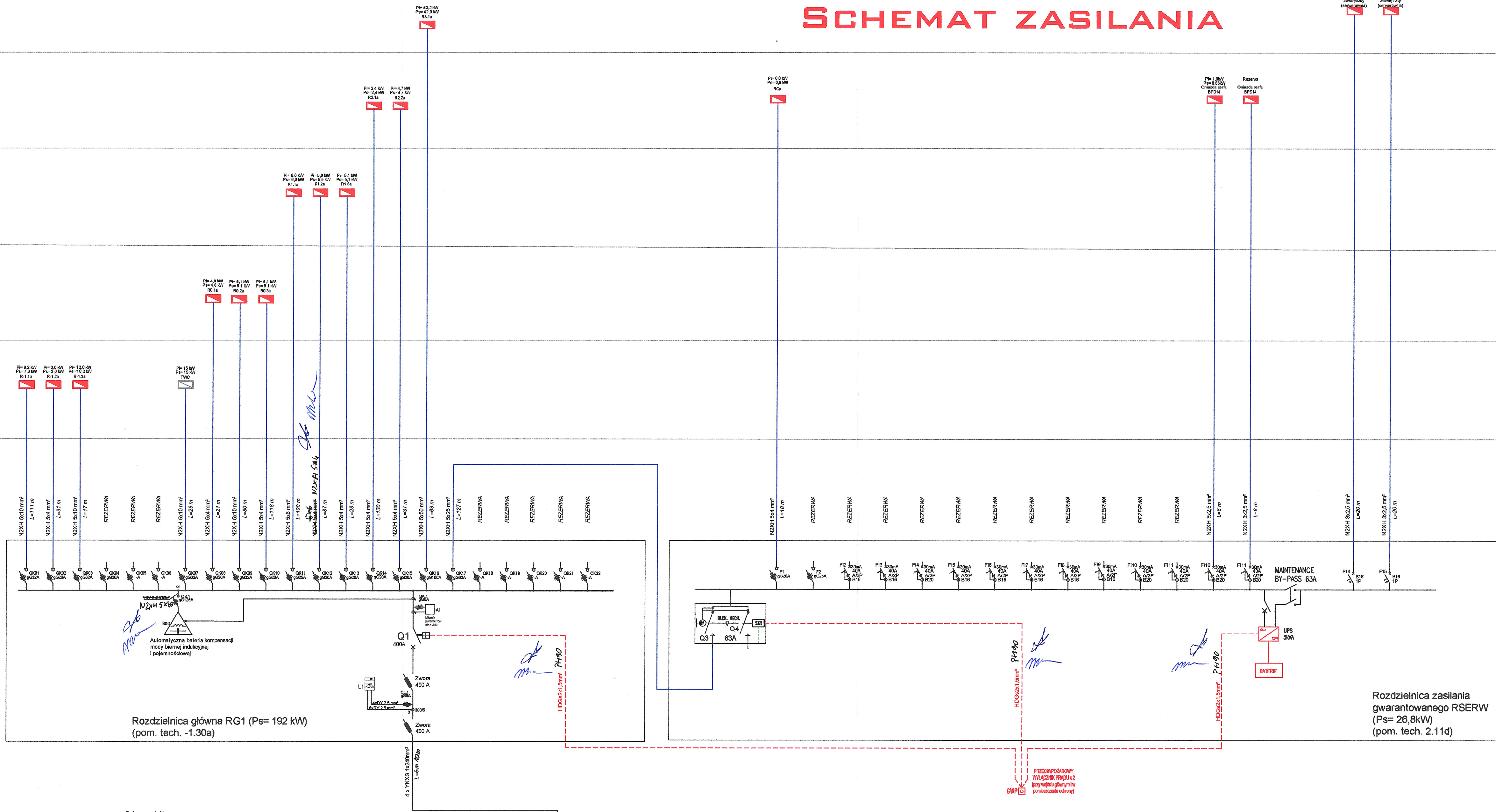
PIĘTRO +1

PARTER

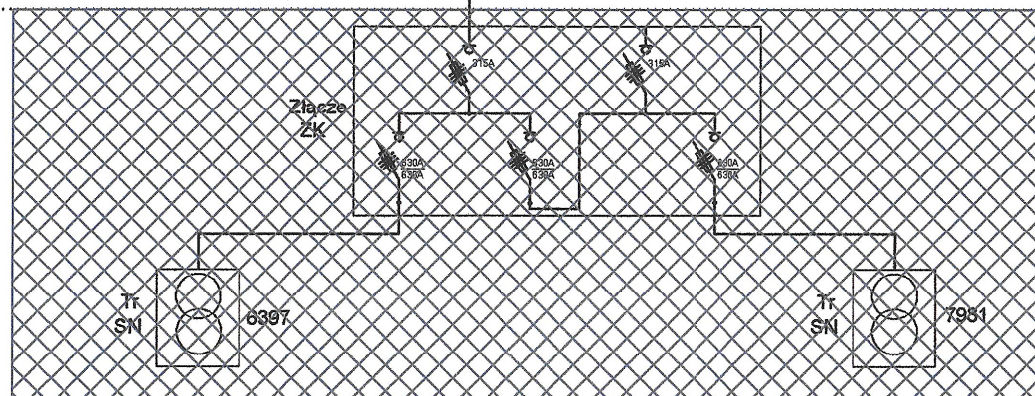
PIĘTRO -1

# SCHEMAT ZASILANIA

	Praca nominalna		
	Awaria zasilania podstawowego - praca z agregatu przenośnego		
	Wyłączenie pożarowe PWP przy pracy z agregatu przenośnego		
	A	B	C
Q3	1	0	0
Q4	0	1	0
G	wyt.	zał.	zał.



Układ sieci TN-C-S  
Samoczynne wyłączenie zasilania



Zakres zrealizowany w Etap II - 2.2

mgr inż. Piotr Wudarczyk  
Uprawnienia budowlane do projektowania i kierowania robotami budowlanymi bez ograniczeń w specjalności instalacyjnej w zakresie sieci, instalacji i urządzeń elektrycznych i elektroenergetycznych nr ewid. MAZ/0140/PWOE/05

mgr inż. Michał Niedźwiecki  
Uprawnienia budowlane do projektowania bez ograniczeń w specjalności instalacyjnej w zakresie sieci, instalacji i urządzeń elektrycznych i elektroenergetycznych nr ewid.: WAM/0140/PWOE/05

ROZDZIELNICE w zakresie niniejszego opracowania

- R... Rozdzielnicza nowoprojektowana
- R... Rozdzielnicza istniejąca
- R... Rozdzielnicza poza zakresem opracowania

PWP PRZECIWOŻAROWY WYŁĄCZNIK PRĄDU

- Kable zasilające nn
- Kable zasilające nn (niepalne - H80)
- Kable sterownicze (niepalne - H80)
- Kable sterownicze
- Kable sygnałowe

CSP Centrala systemu ppoż

CSO Centrala systemu oddymiania

CSD Centrala sterowania automatycznymi drzwiami

UWAGI :  
WSZYSTKIE NAZWY UŻYTE W PROJEKCIE STANOWIĄ INFORMACJĘ O PARAMETRACH URZĄDZEŃ I MATERIAŁÓW. WYKONAWCA PRZED WYKONANIEM PRAC ZASILANIA MUSI ZŁĄCZĄC MATERIAŁY I DOKUMENTY POTWIERDZAJĄCE ICH PARAMETRY TECHNICZNE I HIGIENICZNE. MATERIAŁY I URZĄDZENIA INNE NIŻ UŻYTE W PROJEKCIE PODLEGAJĄ AKCEPTACJI GŁÓWNEGO PROJEKTANTA ORAZ WYMAGAJĄ SPORZĄDZENIA DOKUMENTU ZAMIANEJ KTÓRA PODLEGA UZGODNIENIU Z GŁÓWNYM PROJEKTEM.

INWESTYCJA: "PRZEBUDOWA I ARANŻACJA WNĘTRZ PALACU KRASIŃSKICH (PALAC KRASIŃSKICH 3/5 W WARSZAWIE)"  
NR PROJEKTU: 120

ADRES INWEST.: Plac Krasińskich 3/5, 00-207 Warszawa

INWESTOR: Biblioteka Narodowa w Warszawie  
al. Niepodległości 213, 02-086 Warszawa

BRANŻA: ELEKTRYCZNA  
FAZA: PROJEKT WYKONAWCZY  
DATA: 10 - 2019r.

PAS PROJEKT  
PAS PROJEKT SP. Z O.O.  
ul. Plantowa 5,  
05-530 Niedźwizna  
TEL. (022) 739-90-25, FAX (022) 739-79-06 www.pasprojekt.com

ZESPÓŁ AUTORSKI:	IMIĘ I NAZWISKO	NR UPR.	PODPIS
PROJEKTOWAŁ:	mgr inż. Piotr Wudarczyk	MAZ/0140/PWOE/05	
OPRACOWAŁ:	mgr inż. Krzysztof Modzelewski		
SPRAWDZIŁ:	mgr inż. Michał Niedźwiecki	WAM/0140/PWOE/05	

UWAGA: PROJEKT CHRONIONY PRAWEM AUTORSKIM. PROJEKT ARCHITEKTONICZNY JEST PROJEKTEM NADZIEDZONYM WSZYSTKIE ROZWIĄZANIA I PROJEKTY AM BRANŻOWYMI SKONSULTOWAĆ Z PROJEKTEM GENERALNYM PRZED WYKONANIEM!

RODZAJ RYSUNKU: SCHEMAT

TREŚĆ RYSUNKU: Schemat główny zasilania - Etap II - 2.1.1

NR.RYSUNKU: PAS-120-PW-E-ZAS-SCH-01\_E\_II\_2.1.1  
REWIZJA: -

174