

PODDASZE

PIĘTRO +2

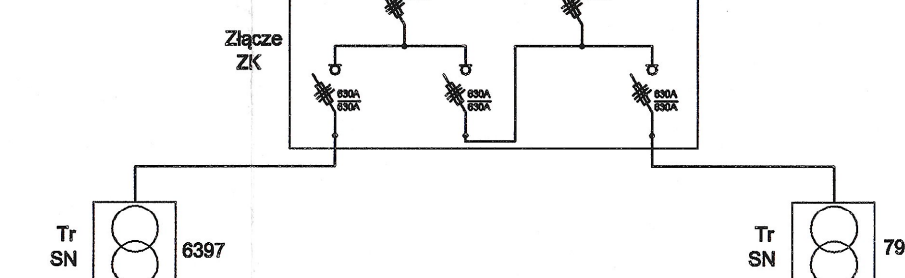
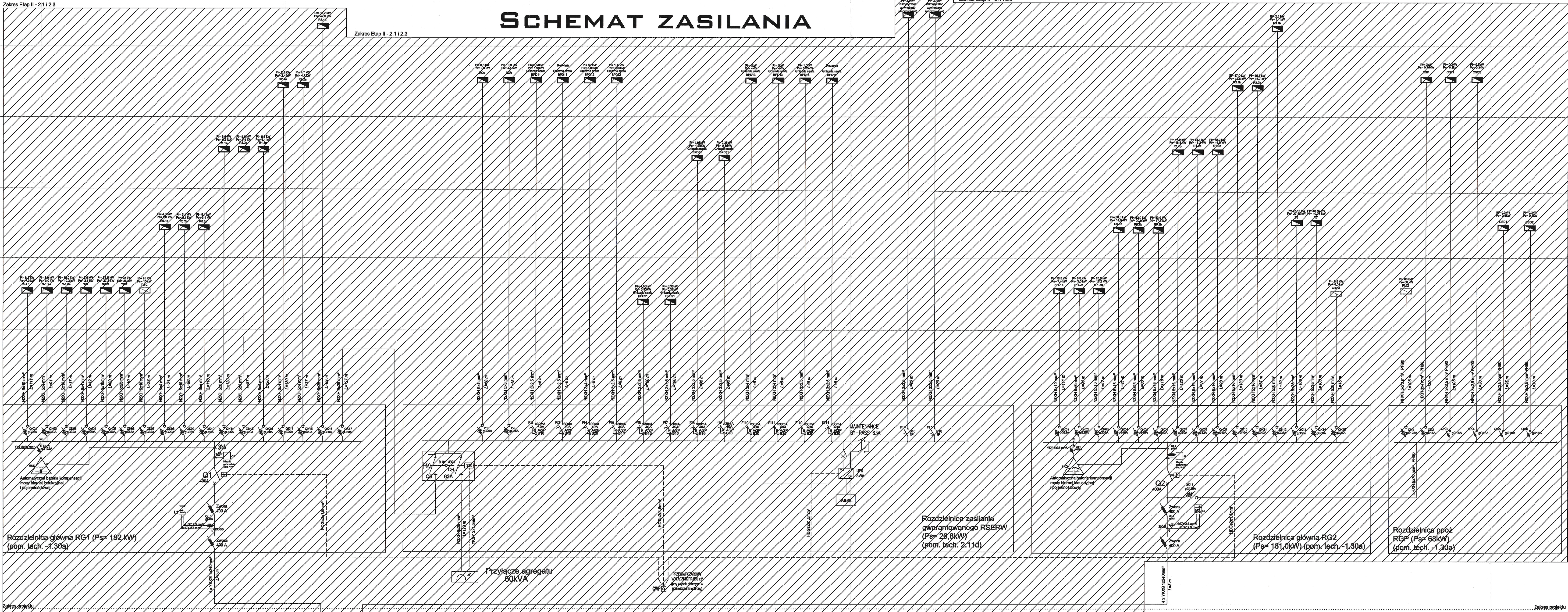
PIĘTRO +1

PARTER

PIĘTRO -1

	Praca normalna		
	A	B	C
Q3	1	0	0
Q4	0	1	0
G	wył.	zał.	zał.

Układ sieci TN-C-S
Samoczynne wyłączenie zasilania



- ROZDZIELNICE w zakresie niniejszego opracowania
- R Rozdzielnica nowoprojektowana
 - R Rozdzielnica istniejąca
 - R Rozdzielnica poza zakresem opracowania
- PWP PRZECIWPÓŻAROWY WYŁĄCZNIK PRĄDU
- Kable zasilające nn
 - Kable zasilające nn (niepalne - H80)
 - Kable sterownicze (niepalne - H80)
 - Kable sterownicze
 - Kable sygnałowe
- CSP Centrala systemu ppóz
- CSO Centrala systemu oddymiania
- CSD Centrala sterowania automatycznymi drzwiami

Uwagi:
W podetapie 2.2 etapu II należy wykonać złącze do budynku wraz z tymczasowym zasilaniem, wg projektu dodanego jako załącznik 1

WSZYSTKIE NAZWY UŻYTE W PROJEKCIE STANOWIĄ INFORMACJĘ O PARAMETRACH URZĄDZEŃ I MATERIAŁÓW. WYKONAWCA PRZED WYKONANIEM PRZEDSTAWI KARTY MATERIAŁOWE Z ZAŁĄCZENIEM WSZELKICH DOKUMENTÓW POTWIERDZAJĄCYCH ICH PARAMETRY TECHNICZNE I HIGIENICZNE. MATERIAŁY I URZĄDZENIA INNE NIŻ UŻYTE W PROJEKCIE PODLEGAJĄ AKCEPTACJI GŁÓWNEGO PROJEKTANTA ORAZ WYMAGAJĄ SPORZĄDZENIA DOKUMENTACJI ZAMIENNEJ KTÓRĄ PODLEGA UZGODNIENIU Z GŁÓWNYM PROJEKNTANTEM

INWESTYCJA: "PRZEBUDOWA I ARANŻACJA WNĘTRZ PALACU KRASIŃSKICH (PALAC RZECZYPOSPOLITEJ) PRZY PLACU KRASIŃSKICH 3/5 W WARSZAWIE"

NR PROJEKTU: 120

ADRES INWEST.: Plac Krasińskich 3/5, 00-207 Warszawa

INWESTOR: Biblioteka Narodowa w Warszawie
al. Niepodległości 213, 02-086 Warszawa

BRANZA: ELEKTRYCZNA

FAZA: PROJEKT WYKONAWCZY

DATA: 10 - 2019r.

PAS PROJEKT
PAS PROJEKT SPŁKA Z O.O.
ul. Piłkowska 5,
05-830 Nadarzyn
TEL. (022) 739-90-25, FAX (022) 739-79-06
www.pasprojekt.com

ZESPÓŁ AUTORSKI: mgr inż. Piotr Wudarczyk

OPRACOWANIE: mgr inż. Krzysztof Modzelewski

SPRAWDZIŁ: mgr inż. Michał Niedźwiecki

UWAGA: PROJEKT CHRONIONY PRAWEM AUTORSKIM. PROJEKT ARCHITEKTONICZNY JEST PROJEKTEM NADRZĘDNYM WSZYSTKIE ROZBIĘŻNOŚCI Z PROJEKTAMI BRANŻOWYMI SKONSULTOWAĆ Z PROJEKTANTEM GENERALNYM PRZED WYKONANIEM I

RODZAJ RYSUNKU: SCHEMAT

TREŚĆ RYSUNKU: Schemat główny zasilania - Etap 2.2

SKALA:

NR RYSUNKU: PAS-120-PW-IE-ZAS-SCH-01_E_II.2.2

REWIZJA: