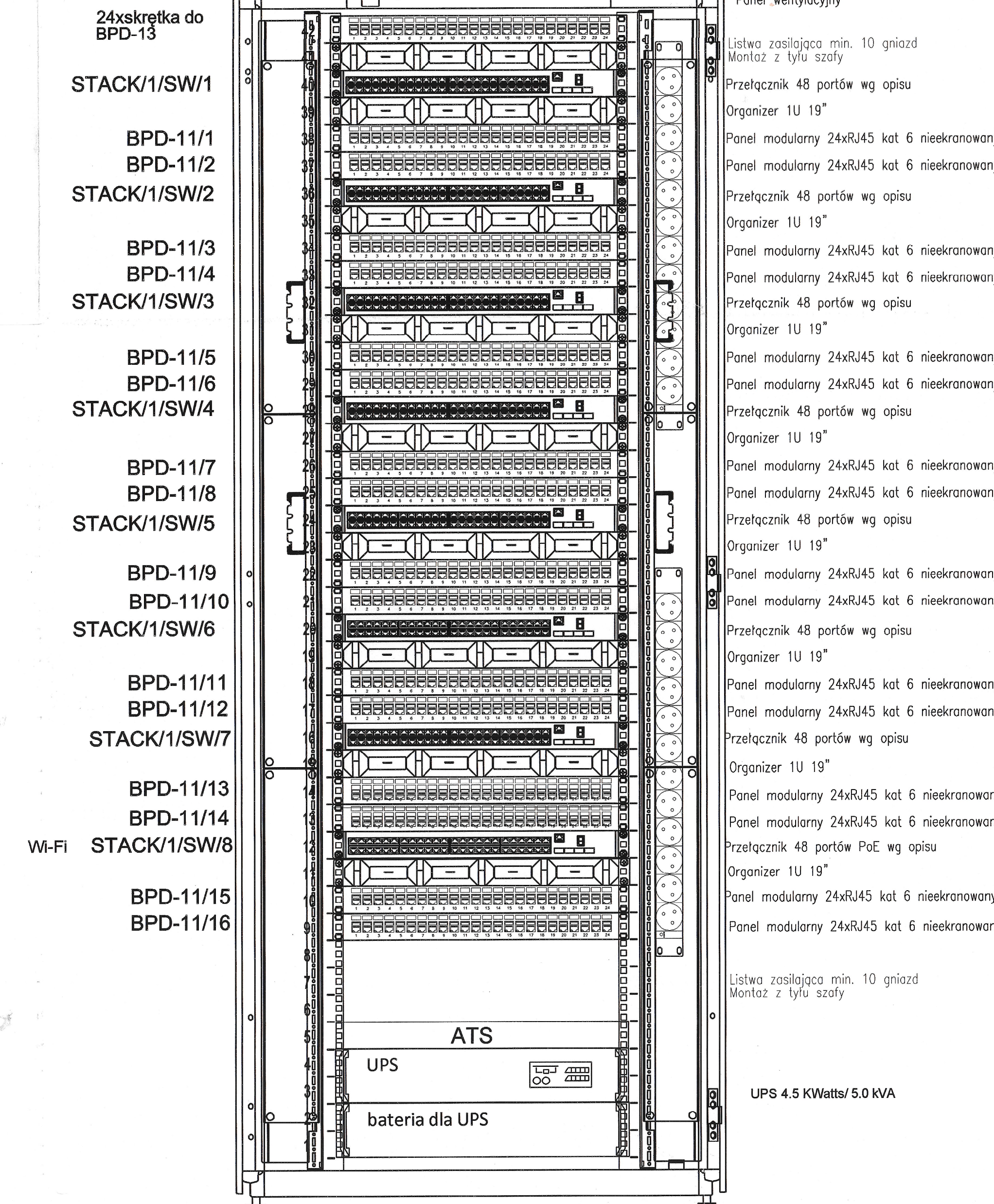
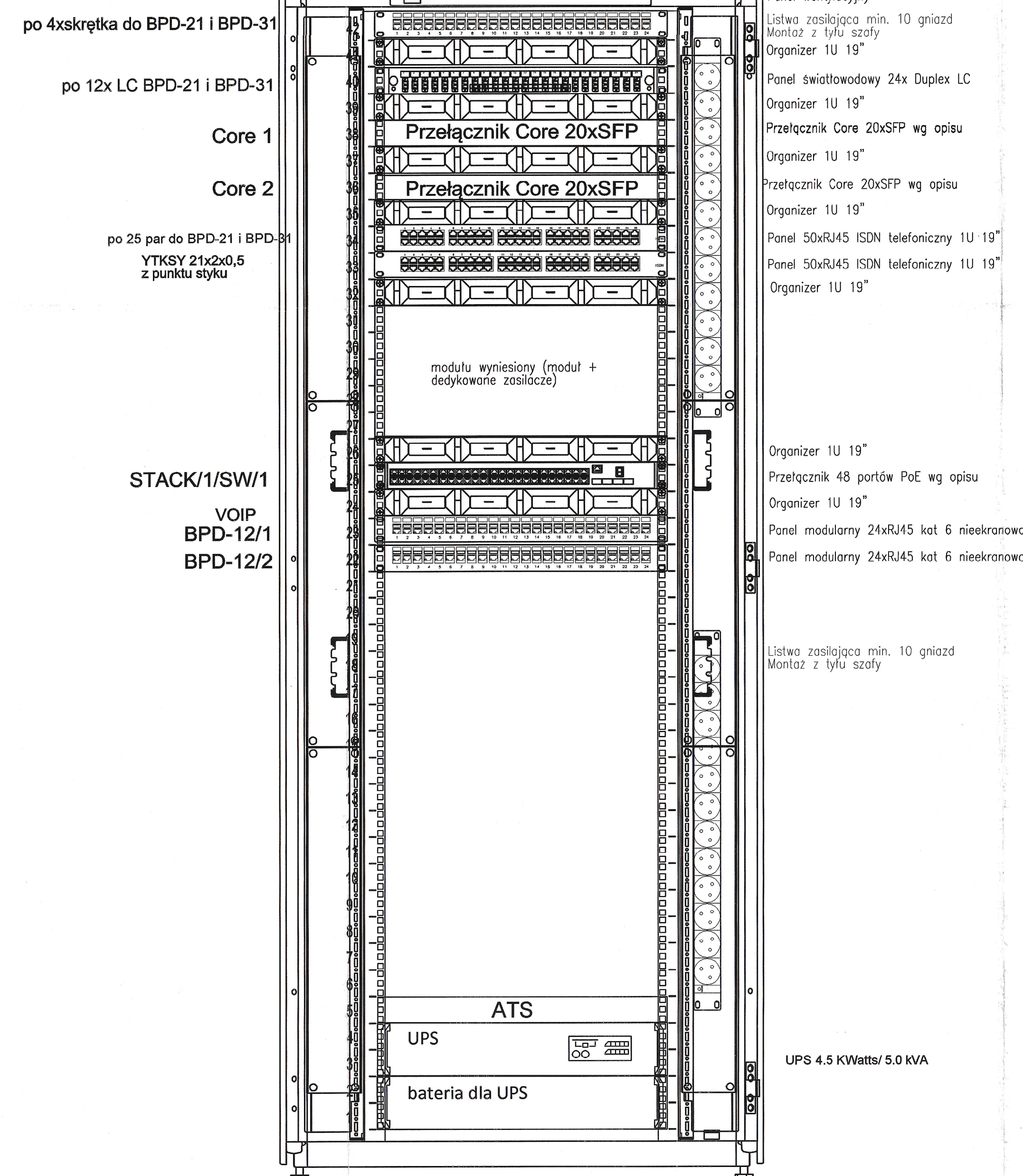


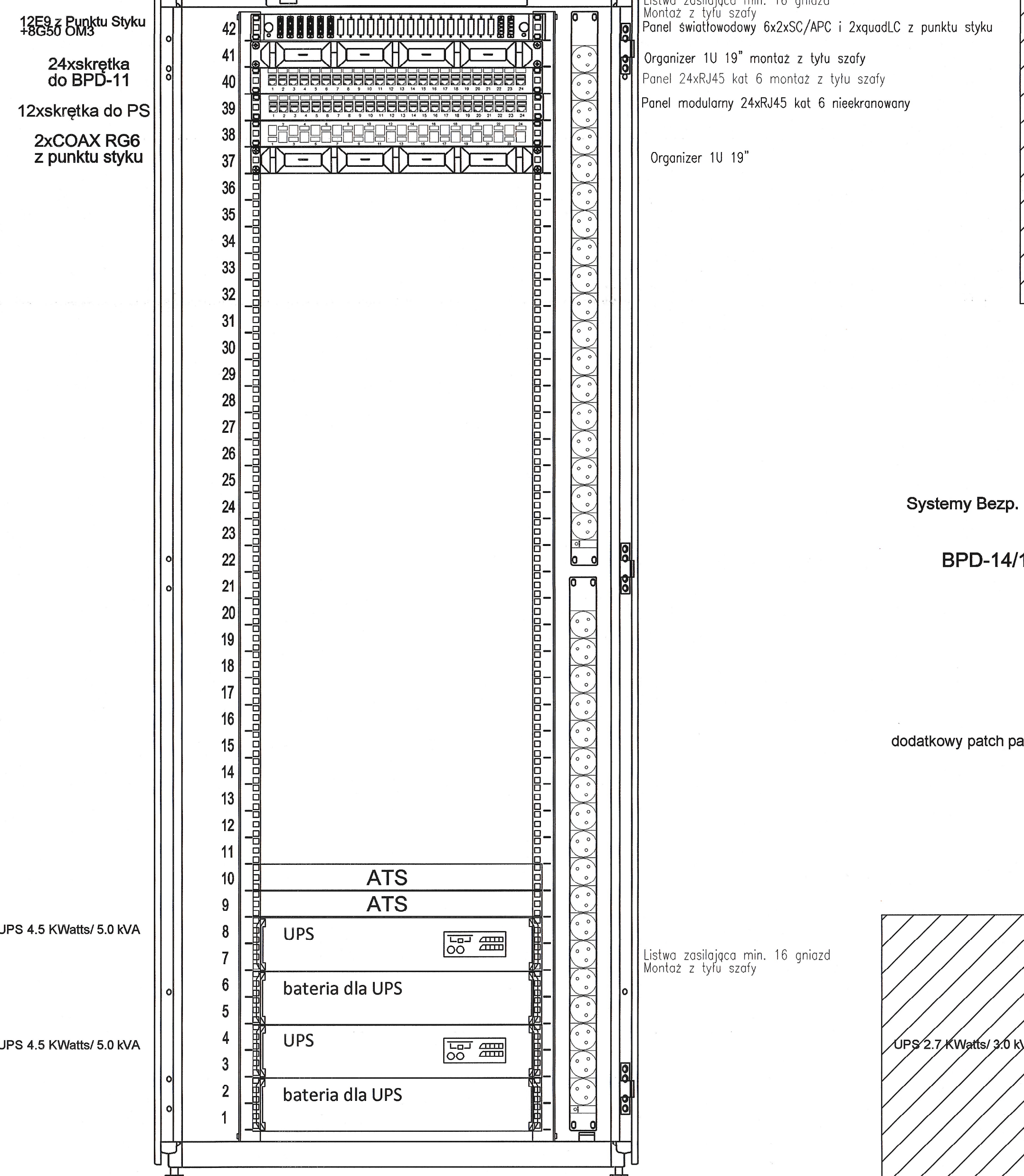
BPD-11 42U 800x1000



BPD-12 42U 800x1000

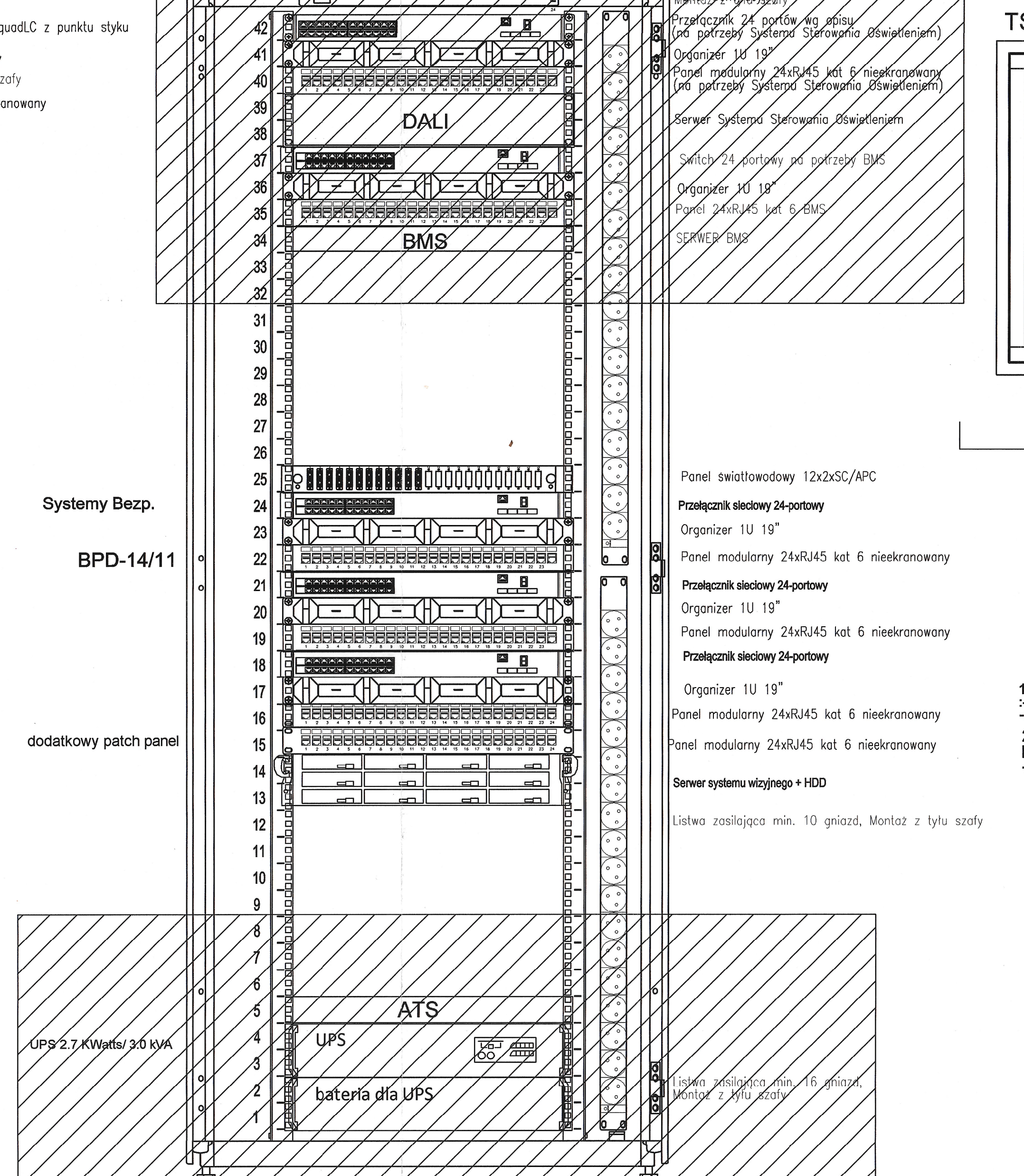


BPD-13 42U 800x1000



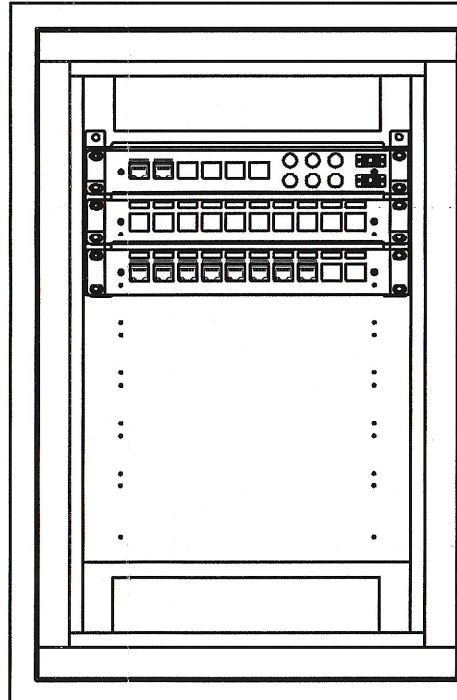
BPD-14 42U 800x1000

Zrealizowane w podetapie 2.1 etapu II

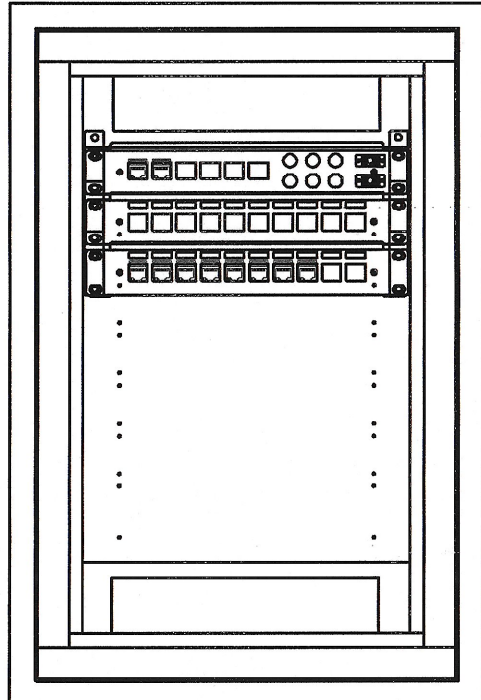


Zrealizowane w podetapie 2.1 etapu II

TSM-1 dla kawiarni

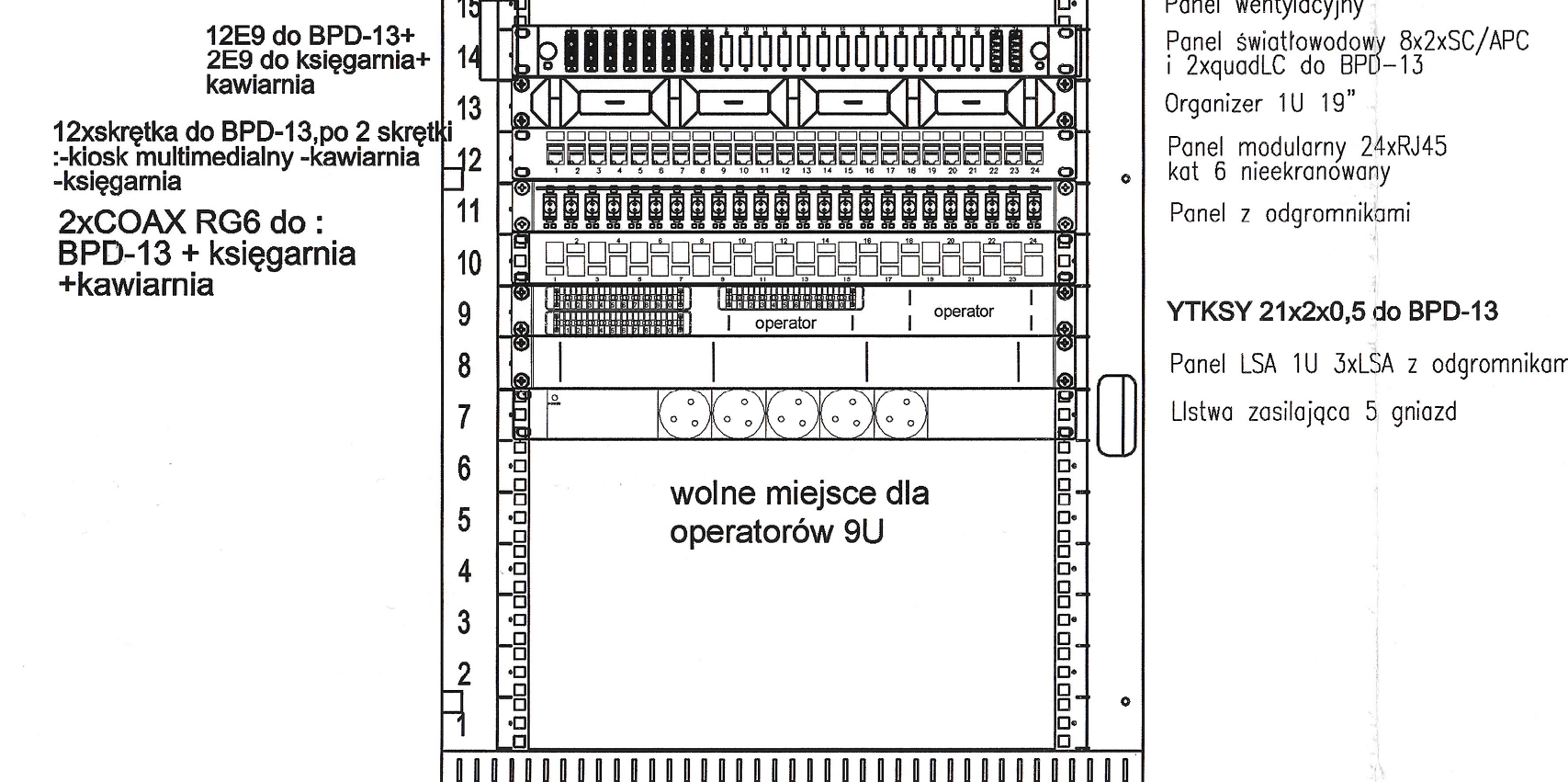


TSM-2 dla księgarń



## PARTER

Punkt styku 15U 600x400



## PIWNICA OŚ D8

## SERWEROWNIA

UWAGI :

WSZYSTKIE NAZWY UŻYTE W PROJEKCIE STANOWIĄ INFORMACJĘ O PARAMETRACH URZĄDZEŃ I MATERIAŁÓW. WYKONAWCA PRZED WYKONANIEM PRZEDSTAWI KARTY MATERIAŁOWE Z ZAŁĄCZENIEM WSZELKICH DOKUMENTÓW POTWIERDZAJĄCYCH ICH PARAMETRY TECHNICZNE I HIGIENICZNE. MATERIAŁY I URZĄDZENIA INNE NIŻ UŻYTE W PROJEKCIE PODLEGAJĄ AKCEPTACJI GŁÓWNEGO PROJEKTANTA ORAZ WYMAGAJĄ SPORZĄDZENIA DOKUMENTACJI ZMIENNEJ KTÓRA PODLEGA UZGODNIENIU Z GŁÓWNYM PROJEKTANTEM

INWESTYCJA:

NR PROJEKTU:

120

ADRES INWEST.:

Plac Krasieński 3/5, 00-207 Warszawa

INWESTOR:

Biblioteka Narodowa w Warszawie  
al. Niepodległości 213, 02-086 Warszawa

BRANŻA: TELETECHNICZNA

FAZA: PROJEKT WYKONAWCZY

DATA: 10 - 2019r.

PAS PROJEKT

PAS PROJEKT SPÓŁKA Z O.O.  
ul. Piłsudskiego 5  
05-830 Nadarzyn  
TEL. (022) 739-90-25, FAX (022) 739-79-06 www.pasprojekt.com

PROJEKTOWAŁ:	mgr inż. Piotr Włodarczyk	mgr inż. Michał Niedzwiecki
OPRACOWAŁ:	mgr inż. Krzysztof Modzelewski	
SPRAWDZIŁ:	mgr inż. Michał Niedzwiecki	

UWAGA: PROJEKT CHRONI PRZECIWOZŁOŻENIEM PRZECIWOZŁOŻENIEM. PROJEKTANT NIE PRZYJMUJE ODPOWIEDZIALNOŚCI ZA WYKONANIE PRAC WYKONAWCZYCH. PROJEKTANT NIE PRZYJMUJE ODPOWIEDZIALNOŚCI ZA WYKONANIE PRAC WYKONAWCZYCH.

RODZAJ RYSUNKU: SCHEMAT

TREŚĆ RYSUNKU: Szafy: RACK BPD1-1, BPD1-2, BPD1-3, BPD1-4, PS, TSM1, TSM2

NR RYSUNKU: PAS-120-PW-IT-LAN-SCH-08\_E\_II\_23

SKALA:

REWIZJA: