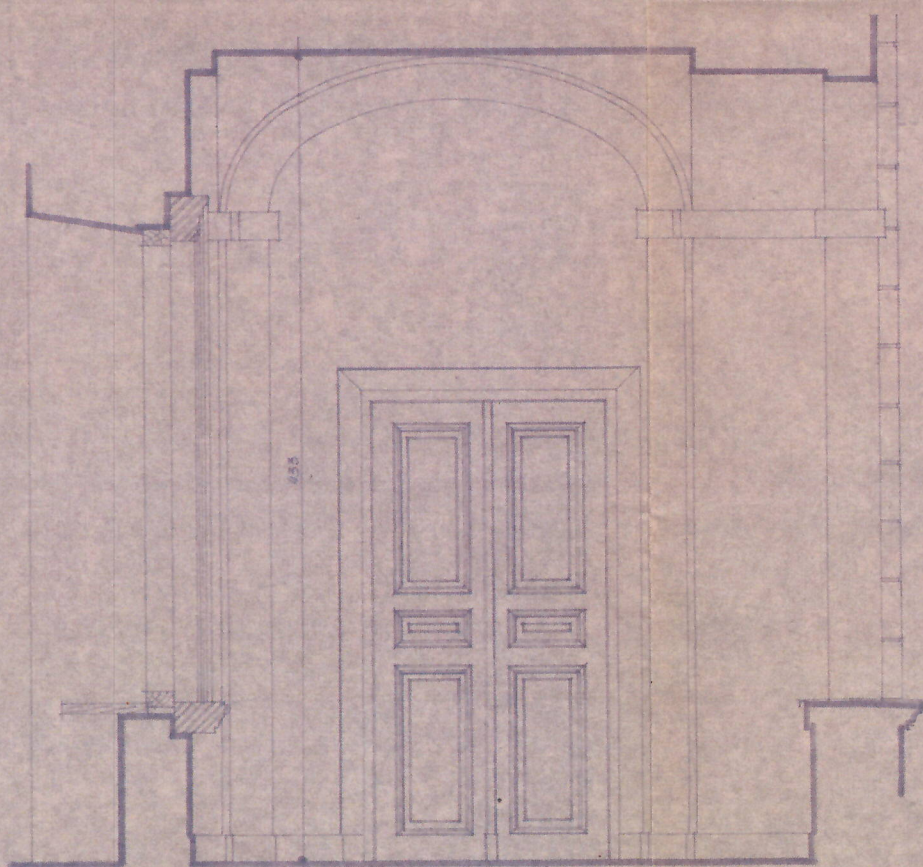
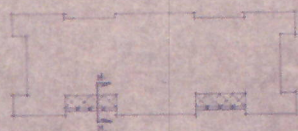


PAŁAC KRASIŃSKICH - PODCIEŃ PARTERU WIDOK ŚCIANY H-H  
INWENTARYZACJA WNETRZ

SKALA 1:20

TYP DRZWI WEWNĘTRZNYCH D23



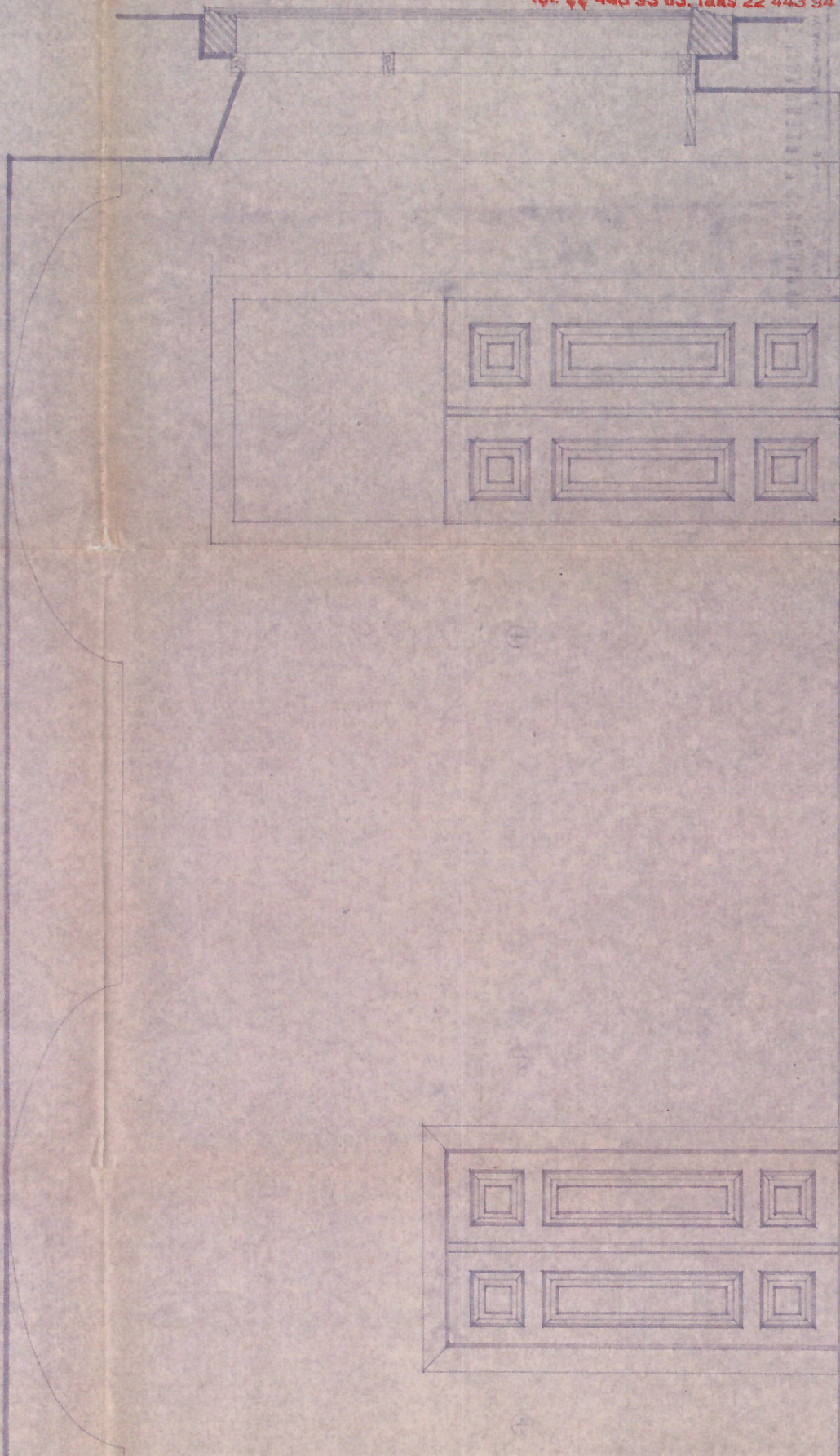
PAŁAC KRASIŃSKICH  
WARSZAWA PL. KRASIŃSKICH  
INWENTARYZACJA WNETRZ DO CELEŃ PRZYSTĘPNOŚCI  
PODCIEŃ PARTERU - WIDOK ŚCIANY H-H SKALA 1:20  
MIEJSCOWOŚĆ: 1. WIDOCZKOŚĆ T. DRZWI  
M. 10.10.1985  
M. 10.10.1985

URZĄD MIASTA STOŁECZNEGO WARSZAWY  
Urząd Dzielnicy Śródmieście  
WYDZIAŁ ARCHITEKTURY I BUDOWNICTWA  
dla Dzielnicy Śródmieście  
ul. Nowogrodzka 43, 00-691 Warszawa  
tel. 22 443 93 63, faks 22 443 94 98



8  
TYP DRZWI WEWNĘTRZNYCH D49

URZĄD MIASTA STOŁECZNEGO WARSZAWY  
Urząd Dzielnicy Śródmieście  
WYDZIAŁ ARCHITEKTURY I BUDOWNICTWA  
ul. Dzielnicy Śródmieście  
ul. Nowogrodzka 43, 00-691 Warszawa  
tel. 22 443 93 63, faks 22 443 94 98



8  
WYDZIAŁ ARCHITEKTURY I BUDOWNICTWA  
ul. Dzielnicy Śródmieście  
ul. Nowogrodzka 43, 00-691 Warszawa  
tel. 22 443 93 63, faks 22 443 94 98



NAZWA INWESTYCJI / BUDOWY

PROJEKT BUDOWLANY PRZEBUDOWY I ARANŻACJI WNETRZ  
PAŁACU KRASIŃSKICH (PAŁAC RZECZYPOSPOLITEJ) PRZY  
PLACU KRASIŃSKICH 3/5 W WARSZAWIE

FAZA OPRACOWANIA

nr kat.

etap projektu

120

PROJEKT BUDOWLANY

**ROZDZIAŁ III.1**  
**BRANŻA ARCHITEKTONICZNA****CZĘŚĆ GRAFICZNA**

ADRES INWESTYCJI / BUDOWY:

Plac Krasińskich 3/5, Warszawa 00-207

NR EWIDENCYJNY DZIAŁKI:

dz. nr ew. 4, obręb 5-02-07

INWESTOR :

Biblioteka Narodowa w Warszawie  
al. Niepodległości 213, Warszawa 02-086**URZĄD MIASTA STOŁECZNEGO WARSZAWY**  
Urząd Dzielnicy Śródmieście  
**WYDZIAŁ ARCHITEKTURY I BUDOWNICTWA**  
dla Dzielnicy Śródmieście  
ul. Nowogrodzka 43, 00-691 Warszawa  
tel. 22 443 93 63. faks 22 443 94 98

DATA OPRACOWANIA

01 - 2017 r.

**RZUTY**

PAS - 120 - PB - A - R - 01	1:100
PAS - 120 - PB - A - R - 02	1:100
PAS - 120 - PB - A - R - 03	1:100
PAS - 120 - PB - A - R - 04	1:100
PAS - 120 - PB - A - R - 05	1:100
PAS - 120 - PB - A - R - 06	1:100

**PRZEKROJE**

PAS - 120 - PB - A - P - 01	1:100
PAS - 120 - PB - A - P - 02	1:100
PAS - 120 - PB - A - P - 03	1:100

**DETALE**

PAS - 120 - PB - A - D - 01	1:5, 1:100
PAS - 120 - PB - A - D - 02	1:5
PAS - 120 - PB - A - D - 03	1:50, 1:20
PAS - 120 - PB - A - D - 04	1:50
PAS - 120 - PB - A - D - 05	1:20
PAS - 120 - PB - A - D - 06	1:100

**ZESTAWIENIE**

PAS - 120 - PB - A - Z - 01	1:1
PAS - 120 - PB - A - Z - 02	1:1, 1:50
PAS - 120 - PB - A - Z - 03	1:1

**RZUTY SUFITÓW**

PAS - 120 - PB - A - Rs - 01	1:100
PAS - 120 - PB - A - Rs - 02	1:100
PAS - 120 - PB - A - Rs - 03	1:100
PAS - 120 - PB - A - Rs - 04	1:100
PAS - 120 - PB - A - Rs - 05	1:100

**RZUTY POSADZEK**

PAS - 120 - PB - A - Rp - 01	1:100
PAS - 120 - PB - A - Rp - 02	1:100
PAS - 120 - PB - A - Rp - 03	1:100
PAS - 120 - PB - A - Rp - 04	1:100

**WIDOKI ŚCIAN - TRASY INSTALACJI**

PAS - 120 - PB - A - W - 01	1:100, 1:1000
PAS - 120 - PB - A - W - 02	1:100, 1:1000
PAS - 120 - PB - A - W - 03	1:1000, 1:100
PAS - 120 - PB - A - W - 04	1:1000, 1:100
PAS - 120 - PB - A - W - 05	1:100, 1:1000
PAS - 120 - PB - A - W - 06	1:100, 1:1000
PAS - 120 - PB - A - W - 07	1:100, 1:1000
PAS - 120 - PB - A - W - 08	1:100, 1:1000
PAS - 120 - PB - A - W - 09	1:100, 1:1000
PAS - 120 - PB - A - W - 10	1:100, 1:1000
PAS - 120 - PB - A - W - 11	1:100, 1:1000