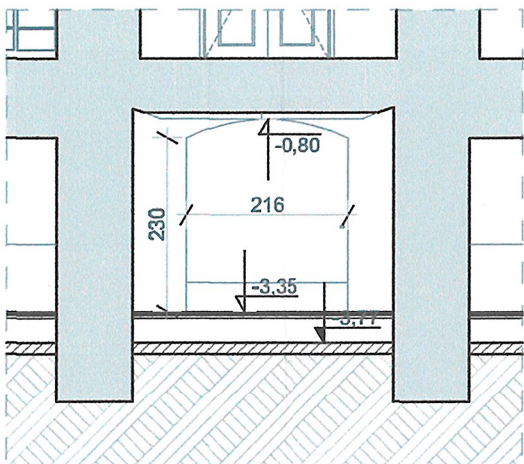


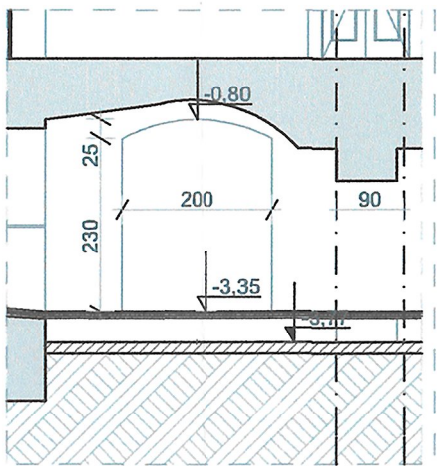
-1. SCHEMAT WYBURZEŃ

1:200



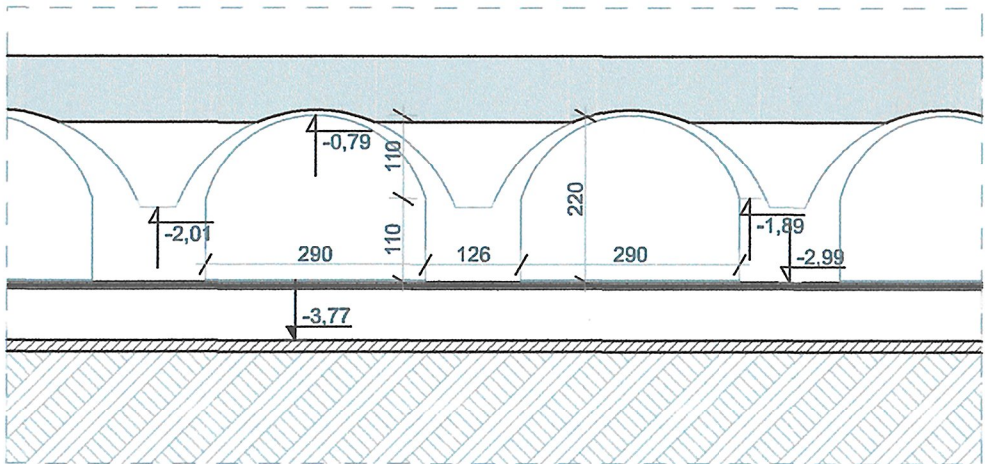
Wb - 03

1:100



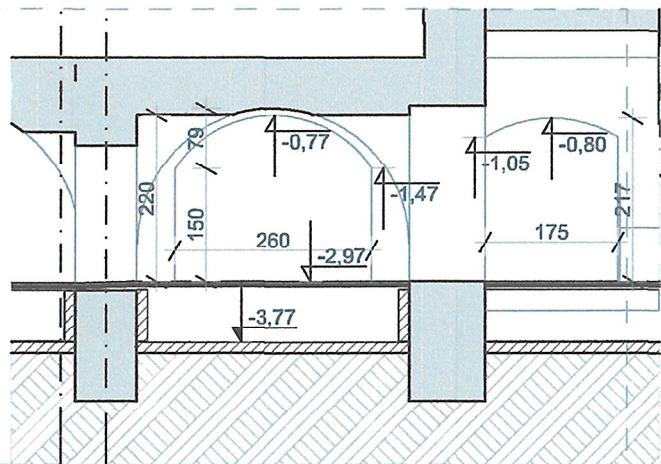
Wb - 04

1:100



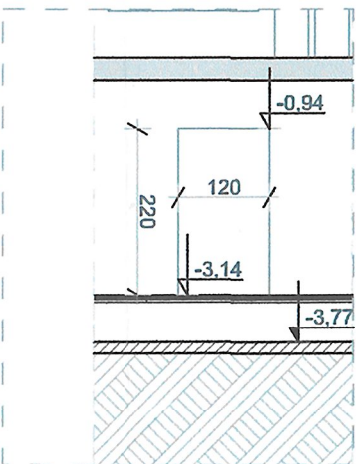
Wb - 01

1:100



Wb - 02

1:100



Wb - 05

1:100

UWAGI :  
WSZYSTKIE NAZWY UŻYTE W PROJEKCIE STANOWIĄ INFORMACJĘ O PARAMETRACH  
URZĄDZEŃ I MATERIAŁÓW. WYKONAWCA PRZED WBUDOWANIEM PRZEDSTAWI KARTY  
MATERIAŁOWE Z ZAŁĄCZENIEM WSZELKICH DOKUMENTÓW POTWIERDZAJĄCYCH ICH  
PARAMETRY TECHNICZNE I HIGIENICZNE. MATERIAŁY I URZĄDZENIA INNE NIŻ UŻYTE  
W PROJEKCIE PODLEGAJĄ AKCEPTACJI GŁÓWNEGO PROJEKTANTA ORAZ WYMAGAJĄ  
SPORZĄDZENIA DOKUMENTACJI ZAMIENNEJ KTÓRA PODLEGA UZGODNIENIU Z  
GŁÓWNYM PROJEKTANTEM

INWESTYCJA:  
**PROJEKT WYKONAWCZY PRZEBUDOWY I  
ARANŻACJI WNETRZ PAŁACU KRASIŃSKICH  
(PAŁAC RZECZYPOSPOLITEJ) PRZY PLACU  
KRASIŃSKICH 3/5 W WARSZAWIE**

NR PROJEKTU:  
**120**

ADRES INWEST.:  
**Plac Krasińskich 3/5, Warszawa 00-207**

INWESTOR:  
**Biblioteka Narodowa w Warszawie  
al. Niepodległości 213, Warszawa 02-086**

BRANŻA: **ARCHITEKTURA**

FAZA: **PROJEKT WYKONAWCZY**

DATA: **04 - 2017 r.**

**PAS**  
**PROJEKT**  
PAS PROJEKT Sp. z o.o.  
ul. Plantowa 5;  
05-830 Nadarzyn  
TEL. (022) 739-90-25, FAX (022) 739-79-06 [www.pasprojekt.com](http://www.pasprojekt.com)

ZESPÓŁ AUTORSKI:	IMIĘ I NAZWISKO	NR UPŁ.	PODPIS
PROJEKTOWAŁ:	mgr inż. arch. Małgorzata Golenko	MA/065/09 <small>upr. bud. w specjalności arch. do projektowania bez ograniczeń</small>	
OPRACOWANIE:	mgr inż. arch. Sławomir Golenko mgr inż. arch. Łukasz Magdziarz inż. arch. Katarzyna Jarosz		
SPRAWDZIŁ:	mgr inż. arch. Katarzyna Langhans	MA/016/12 <small>upr. bud. w specjalności arch. do projektowania bez ograniczeń</small>	

UWAGA: PROJEKT CHRONIONY PRAWEM AUTORSKIM. PROJEKT ARCHITEKTONICZNY JEST  
PROJEKTEM NADRZĘDNYM WSZYSTKIE ROZBIĘŻNOŚCI Z PROJEKTAMI BRANŻOWYMI  
SKONSULTOWAĆ Z PROJEKTANTEM GENERALNYM PRZED WYBUDOWANIEM !

RODZAJ RYSUNKU:  
**SCHEMATY WYBURZEŃ**

TREŚĆ RYSUNKU:  
**-1. SCHEMAT WYBURZEŃ, Wb - 02, Wb -  
01, Wb - 03, Wb - 04, Wb - 05**

SKALA:  
**1:200,  
1:100**

NR.RYSUNKU:  
**PAS - 120 - PW - A - Wb - 01**

REWIZJA:  
**-**