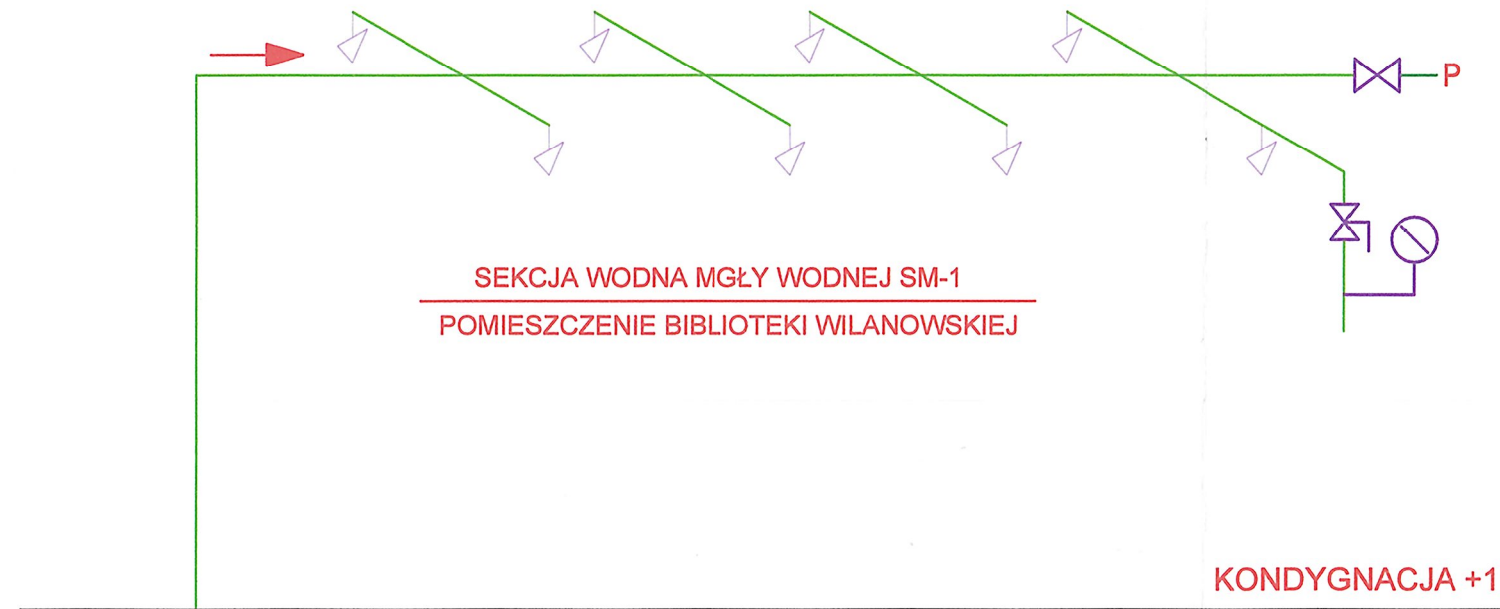
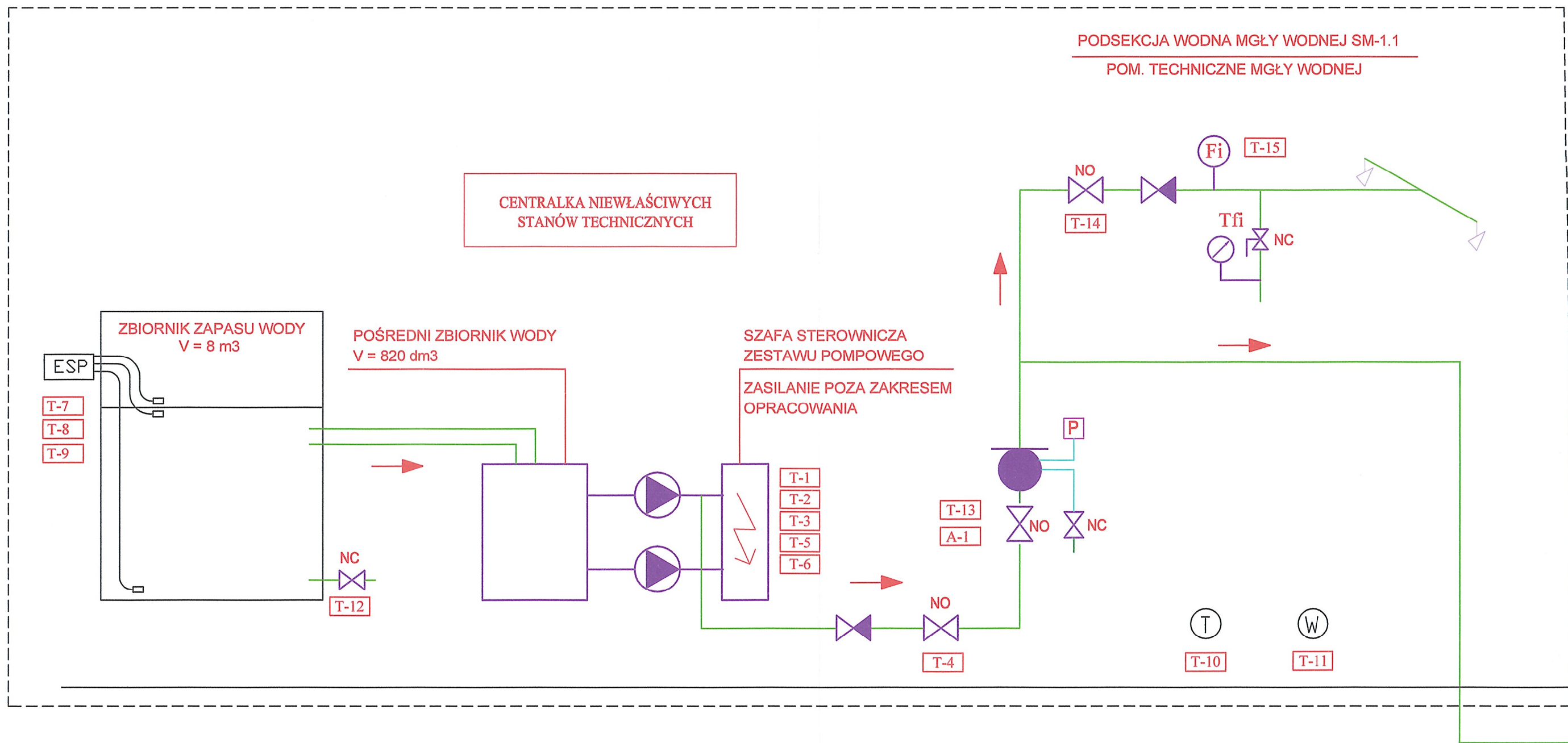


OZNACZENIA NA RYSUNKU			
	RUROCIĄG INSTALACJI MGŁY WODNEJ	T	TEST
	ZAWÓR SEKCYJNY	NO	NORMALNIE OTWARTA
	ZASUWA, PRZEPUSTNICA	NC	NORMALNIE ZAMKNIĘTA
	ZAWÓR ZWROTNY	A-1	SYGNAŁ POŻAROWY
	PRESOSTAT	T-1	SYGNAŁ TECHNICZNY-NIEPRAWIDŁOWOŚCI
	CZUJNIK PRZEPŁYWU		CZUJNIK TEMPERATURY
	TEST CZUJNIKA PRZEPŁYWU		CZUJNIK POZIOMU WODY
	NASADA POŻAROWA		DYSZA MGŁOWA
	PŁUKANIE		



SPIS SYGNAŁÓW NIEWŁAŚCIWYCH STANÓW TECHNICZNYCH:	
POMPOWIA POŻAROWA:	
T-1	AWARIA ZBIORCZA ZESTAWU POMPOWEGO
T-2	PRACA ZESTAWU POMPOWEGO
T-3	ZAMKNIĘTA ARMATURA ODCINAJĄCA NA SSANIU ZESTAWU POMPOWEGO
T-4	ZAMKNIĘTA ARMATURA ODCINAJĄCA NA TŁOCZENIU ZESTAWU POMPOWEGO
T-5	ZAMKNIĘTA ARMATURA ODCINAJĄCA NA SSANIU POMPY UZUPEŁNIAJĄCEJ
T-6	ZAMKNIĘTA ARMATURA ODCINAJĄCA NA TŁOCZENIU POMPY UZUPEŁNIAJĄCEJ
T-7	BRAK WODY W ZBIORNIKU ZAPASU WODY
T-8	ZA WYSOKI POZIOM WODY W ZBIORNIKU ZAPASU WODY
T-9	ZA NISKI POZIOM WODY W ZBIORNIKU ZAPASU WODY
T-10	ZA NISKA TEMPERATURA W POM. TECHNICZNYM MGŁY WODNEJ (< 5 °C)
T-11	ZALANA POSADZKA W POM. TECHNICZNYM MGŁY WODNEJ
T-12	OTWARTY SPUST ZE ZBIORNIKA WODY
T-13	ZAMKNIĘTA ARMATURA ODCINAJĄCA POD ZAWOREM SEKCYJNYM SEKCJI SM-1
T-14	ZAMKNIĘTA ARMATURA ODCINAJĄCA PRZED CZUJNIKIEM PRZEPŁYWU PODSEKCJI SM-1.1
T-15	ZADZIAŁANIE CZUJNIKA PRZEPŁYWU PODSEKCJI SM-1.1
SPIS SYGNAŁÓW POŻAROWYCH:	
A-1	ZADZIAŁANIE ZAWORU SEKCYJNEGO SEKCJI SM-1

UWAGI :  
WSZYSTKIE NAZWY UŻYTE W PROJEKCIE STANOWIĄ INFORMACJĘ O PARAMETRACH URZĄDZEŃ I MATERIAŁÓW. WYKONAWCA PRZED WBDOWANIEM PRZEDSTAWI KARTY MATERIAŁOWE Z ZAŁĄCZENIEM WSZELKICH DOKUMENTÓW POTWIERDZAJĄCYCH ICH PARAMETRY TECHNICZNE I HIGIENICZNE. MATERIAŁY I URZĄDZENIA INNE NIŻ UŻYTE W PROJEKCIE PODLEGAJĄ AKCEPTACJI GŁÓWNEGO PROJEKTANTA ORAZ WYMAGAJĄ SPORZĄDZENIA DOKUMENTACJI ZAMIENNEJ KTÓRA PODLEGA UZGODNIENIU Z GŁÓWNYM PROJEKTANTEM

INWESTYCJA:	NR PROJEKTU:
"PRZEBUDOWA I ARANŻACJA WNETRZ PAŁACU KRASIŃSKICH (PAŁAC RZECZYPOSPOLITEJ) PRZY PLACU KRASIŃSKICH 3/5 W WARSZAWIE"	120

ADRES INWEST.:  
Plac Krasińskich 3/5, 00-207 Warszawa

INWESTOR:  
Biblioteka Narodowa w Warszawie  
al. Niepodległości 213, 02-086 Warszawa

BRANZA: SANITARNA  
FAZA: PROJEKT WYKONAWCZY  
DATA: 04 - 2017 r.

**PAS PROJEKT**  
PAS PROJEKT Sp. z o.o.  
ul. Plantowa 5;  
05-830 Nadarzyn  
TEL. (022) 739-90-25, FAX (022) 739-79-06  
www.pasprojekt.com

ZESPÓŁ AUTORSKI:	IMIĘ I NAZWISKO	NR UPRL:	PODPIS:
PROJEKTOWAŁ:	inż. Remigiusz Sylwestrak	St-459/85	
OPRACOWANIE:	mgr inż. Renata Popiel inż. Arkadiusz Olszewski inż. Joanna Krasa Jarosław Dymerski		
SPRAWDZIŁ:	mgr inż. Ewa Bonna	POM/0248/POOS/12 do proj. bez ogr. w spec. inst. w zakresie elek., instalacji i urządzeń ciepłych, went., gazowych, wodociągowych i kanalizacyjnych	

UWAGA: PROJEKT CHRONIONY PRAWEM AUTORSKIM. PROJEKT ARCHITEKTONICZNY JEST PROJEKTEM NADRZĘDNYM WSZYSTKIE ROZBIĘŻNOŚCI Z PROJEKTAMI BRANŻOWYMI SKONSULTOWAĆ Z PROJEKTANTEM GENERALNYM PRZED WYBUDOWANIEM !

RODZAJ RYSUNKU:  
SCHEMAT

TREŚĆ RYSUNKU:  
INSTALACJA MGŁY WODNEJ - SCHEMAT IDEOWY

NR. RYSUNKU: PAS - 120 - PW - IS - MW - SCH - 01  
REWIZJA: -  
SKALA: 1:---