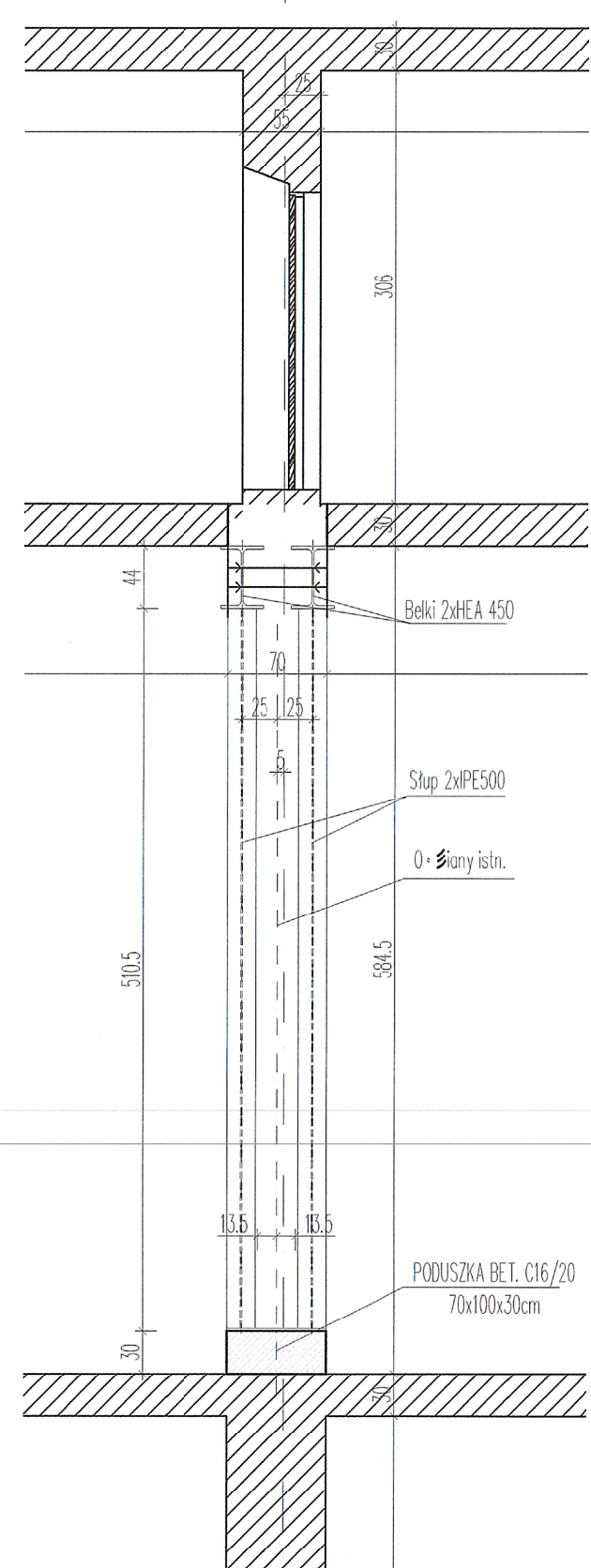


PRZEKRÓJ A-A
1:50



Nazwa elem.	Ilość elem.	Poz.	Ilość	Przedmiot	Długość [mm]	Masa jedn. [kg/m]	Masa 1 szt. [kg]	Masa całkowita [kg] materiał
ST – SŁUP	4	1	1	bl.20x230	510	36,11	18,42	18,42
		2	1	IPE 450	2984	77,60	231,56	231,56
		3	1	bl.20x190	450	29,83	13,42	13,42
		6		Sruba kpl. M24 kl.8.8 PN-83/M-82343	65			
					Razem			263,40
					Dodatek	2,0%		5,27
					Ogółem stali			268,67
						Razem		268,67
						Razem 4 szt.		1074,66

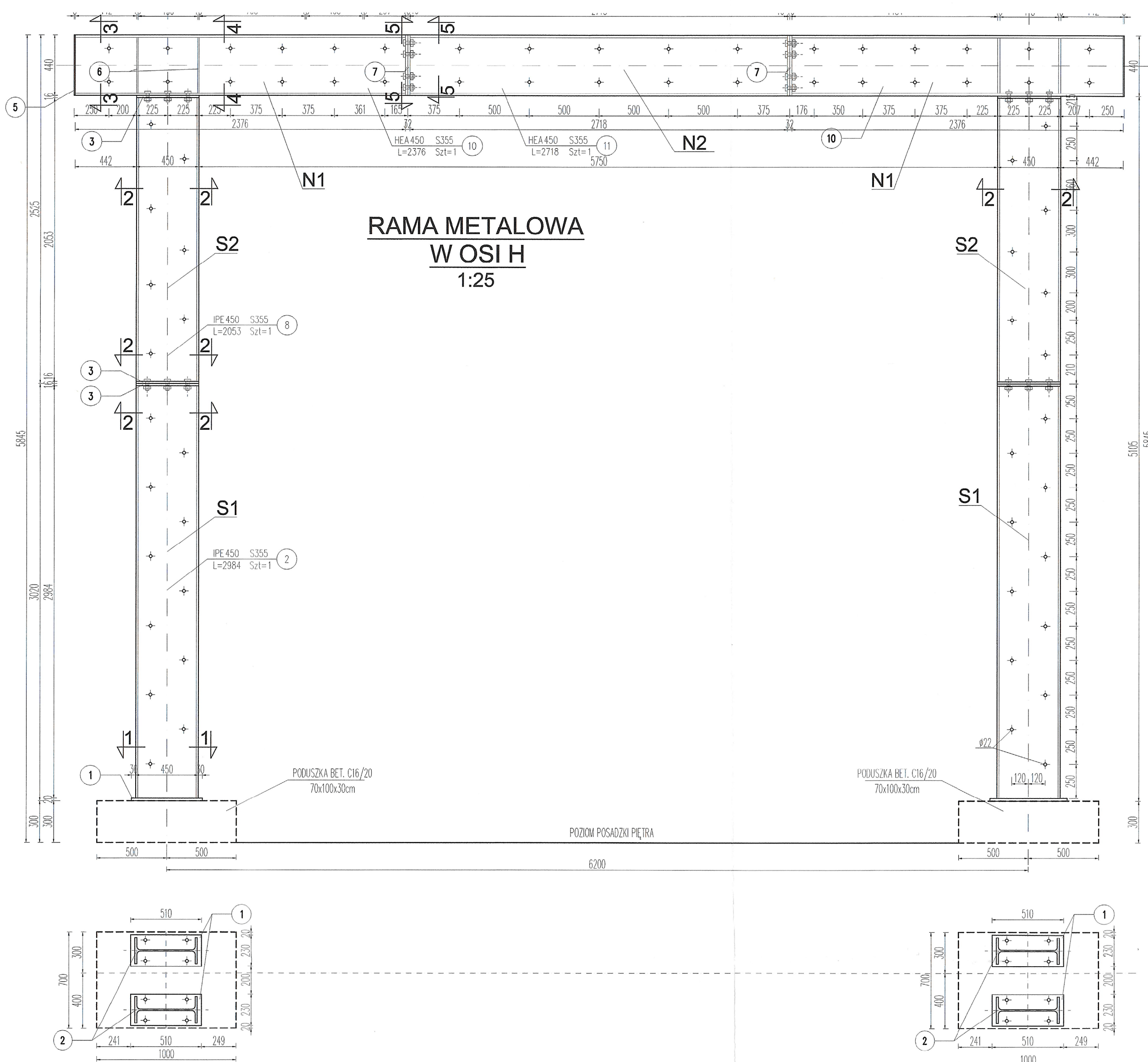
Nazwa elem.	Ilość elem.	Poz.	Ilość	Przedmiot	Długość [mm]	Masa jedn. [kg/m]	Masa 1 szt. [kg]	Masa całkowita [kg] material
S2 – SŁUP	4	3	2	bl.20x190	450	29,83	13,42	26,85
		2	1	IPE 450	2053	77,60	159,31	159,31
		6		Śruba kpl. M24 kl.8.8 PN-83/M-82343	65			
				Razem				186,16
			Dodatek		2,0%		3,72	
			Ogółem stali				189,88	
						Razem		189,88
						Razem 4 szt.		759,53

Nazwa elem.	Ilość elem.	Poz.	Ilość	Przedmiot	Długość [mm]	Masa jedn. [kg/m]	Masa 1 szt. [kg]	Masa całkowita [kg] material	
N1 – BELKA	4	5	1	bl.08x300	440	18,84	8,29	8,29	
		6	4	bl.10x144	396	11,30	4,48	17,91	
		7	1	bl.16x300	440	37,68	16,58	16,58	
		10	1	HEA 450	2376	140,00	332,64	332,64	
		20		Śruba kpl. M20 kl.10.9 PN-83/M-82343	65				
					Razem				375,41
					Dodatek		2,0%		7,51
					Ogółem stali				382,92
								Razem	382,92
								Razem 4 szt.	1531,69

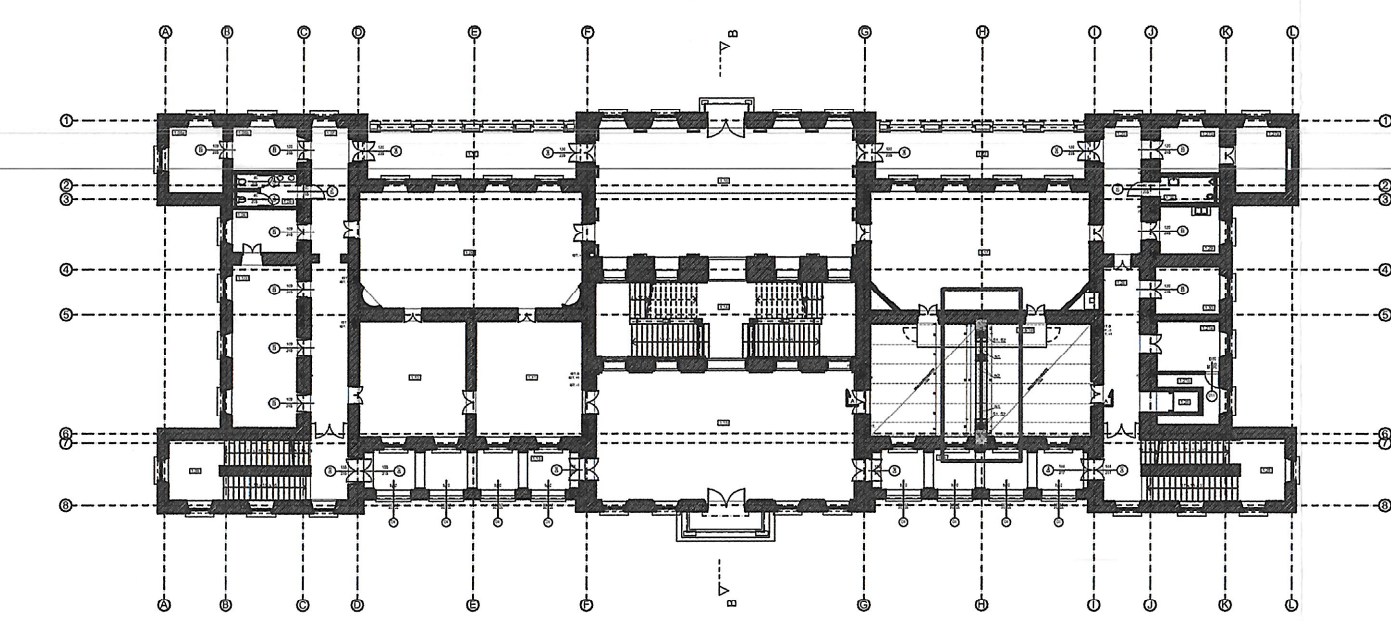
Nazwa elem.	Ilość elem.	Poz.	Ilość	Przedmiot	Długość [mm]	Masa jedn. [kg/m]	Masa 1 szt. [kg]	Masa całkowita [kg]
N2 – BELKA	2	7	2	bl. 16x210	514	26,38	13,56	27,11
		11	1	HEA 450	2718	140,00	380,52	380,52
				Razem				407,63
				Dodatek		2,0%		8,15
				Ogółem stali				415,79
				Razem 2 szt.				831,57

UWAGA:
Stal S355;
Klasa wykonania konstrukcji: EXC2
Śruby do złącz doczółowych - kl. 10.9
Śruby do złącz pozostałych - kl. 5.8
Elektrody EA146;
Beton C16/20;
Stal zbrojeniowa AIII-N;
Otulina 3cm;
Zabezpieczenie antykorozyjne przez malowanie wg kat. korozyjności C2 zgodnie z PN-EN ISO 12944-2;
Zabezpieczenie ogniowe - obudowa ramy 2xpłyta GKFI od strony pomieszczenia.

UWAGA:
a) Śruby łączące kształtowniki belek - Ø20 l=510mm klasy 5.8 ocynkowane, 70 sztuk, nakrętki M20 140 sztuk, tuleje dystansowe Ø26,9x2 l=420mm;
b) Kotwy słupów - 4x Ø20 L=280 / słup - detale wg. projektu wykonawczego;
c) Połączenia elementów ramy - spawane spoinami grubości równej maks. 0.7 grubości cieńszego z łączonych elementów;
- skręcane - śrubami Ø24 klasy 10.9;
d) Poduszka betonowa zbrojona siatką górą, dołem oraz na powierzchniach bocznych #8 10x10cm. Kotwienie do muru poniżej zostanie zrealizowane kotwami wklejanymi do konstrukcji murew. Detale wg opracowania wykonawczego.



RZUT I PIĘTRA UBDYNKU Z LOKALIZACJĄ PODCIĄGU
1:500



UWAGI:
WSZYSTKIE NAZWY UŻYTE W PROJEKIE STANOWIĄ INFORMACJĘ O PARAMETRACH URZĄDZEŃ I MATERIAŁÓW. WYKONAWCA PRZED WYBUDOWANIEM PRZEDSTAWI KARTY MATERIAŁOWE Z ZAŁĄCZENIEM WYSZKICH DOKUMENTÓW POTWIERDZAJĄCYCH ICH PARAMETRY TECHNICZNE I HIGIENICZNE. MATERIAŁY I URZĄDZENIA INNE NIŻ UŻYTE W PROJEKIE PODLEGAJĄ AKCEPTACJI GŁÓWNEGO PROJEKTANTA ORAZ WYMAGAJĄ SPORZĄDZENIA DOKUMENTACJI ZAMIENNEJ KTÓRA PODLEGA UZGODNIENIU Z GŁÓWNYM PROJEKTANTEM

INWESTYCJA: **PROJEKT BUDOWLANY PRZEBUDOWY I ARANŻACJI WNĘTRZ PAŁACU KRASIŃSKICH (PAŁAC RZECZYPOSPOLITEJ) PRZY PLACU KRASIŃSKICH 3/5 W WARSZAWIE**

NR PROJEKTU: **120**

ADRES INWEST.: **Plac Krasińskich 3/5, Warszawa 00-207**

INWESTOR: **Biblioteka Narodowa w Warszawie
al. Niepodległości 213, Warszawa 02-086**

BRANZA: **KONSTRUKCJA**

FAZA: **PROJEKT WYKONAWCZY**

DATA: **12 - 04 - 2017 r.**

PAS PROJEKT
PAS PROJEKT Sp. z o.o.
ul. Piłsudskiego 5;
05-830 Nadarzyn
TEL. (022) 739-90-25, FAX (022) 739-79-06
www.pasprojekt.com

ZESTAW AUTORSKI: **mgr inż. Leszek Dziuba**

PROJEKTOWAŁ: **mgr inż. Leszek Dziuba**

OPRACOWAŁ: **mgr inż. Marcin Polak**

SPRAWDZIŁ: **mgr inż. Marcin Polak**

UWAGA: **PROJEKT CHRONIONY PRAWEM AUTORSKIM. PROJEKT ARCHITEKTONICZNY. JEST PROJEKTEM NARZĘDZIEM WSZYSTKIE ROZBIEDNOŚCI Z PROJEKTAMI BRANDOWYMI SKONSULTOWAĆ Z PROJEKTANTEM GŁÓWNYM PRZED WYBUDOWANIEM!**

RODZAJ RYSUNKU: **Konstrukcja metalowa**

TREŚĆ RYSUNKU: **Nowe nadproże na poziomie +1 w osi H**

SKALA: **1:50**

NR RYSUNKU: **PAS-120-PW-K-ST-B-01**

REWIZJA: **#01**