

Woj. **opolskie**  
Powiat: **kędzierzyńsko-kozielski**  
Jednostka ewid.: **Kędzierzyn-Koźle 160301\_1**  
Obręb: **KOŹLE 0014**  
Działka: **1838, 1845**  
Ulica: **Piramowicza 36**  
Układ: **poziomy 2000,  
wysokościowy Kronsztadt**  
ID: **G.6640.1.243.2018**  
Skala: **1:500**

Niniejsza mapa została wykonana bez ustalenia obciążeń dotyczących służebności gruntowych.

Wykazane na niniejszej mapie granice nieruchomości  
określono z wymaganą dokładnością.  
Niniejsza mapa może służyć do projektowania obiektów  
budowlanych i liniowych.

**BIURO USŁUG**  
**Geodezyjno-Kartograficznych**  
inż. Jan SCHATT  
47-200 Kędzierzyn Koźle  
ul. Piastowska 15 a  
tel./fax (077) 482-3501  
NIP 729-107-11-95

GEODETA UPRAWNIONY  
inż. Jan SCHATT  
Nr upr. 14064  
ul. Archimiedesa 14, tel. 077-824-223  
47-200 KĘDZIERZYN-KOŹŁE

STAROSTWO POWIATOWE  
w Kędzierzynie - Koźlu  
Wydział Geodezji, Kartografii  
Katastru i Nieruchomości  
47-200 KĘDZIERZYN-KOŹLE

47-200 KRAKÓW

Poświadczam, że niniejszy dokument został opracowany w wyniku prac geodezyjnych i kartograficznych, których rezultaty zawiera opis techniczny wpisany do ewidencji materiałów państwowego zasobu geodezyjnego i kartograficznego.

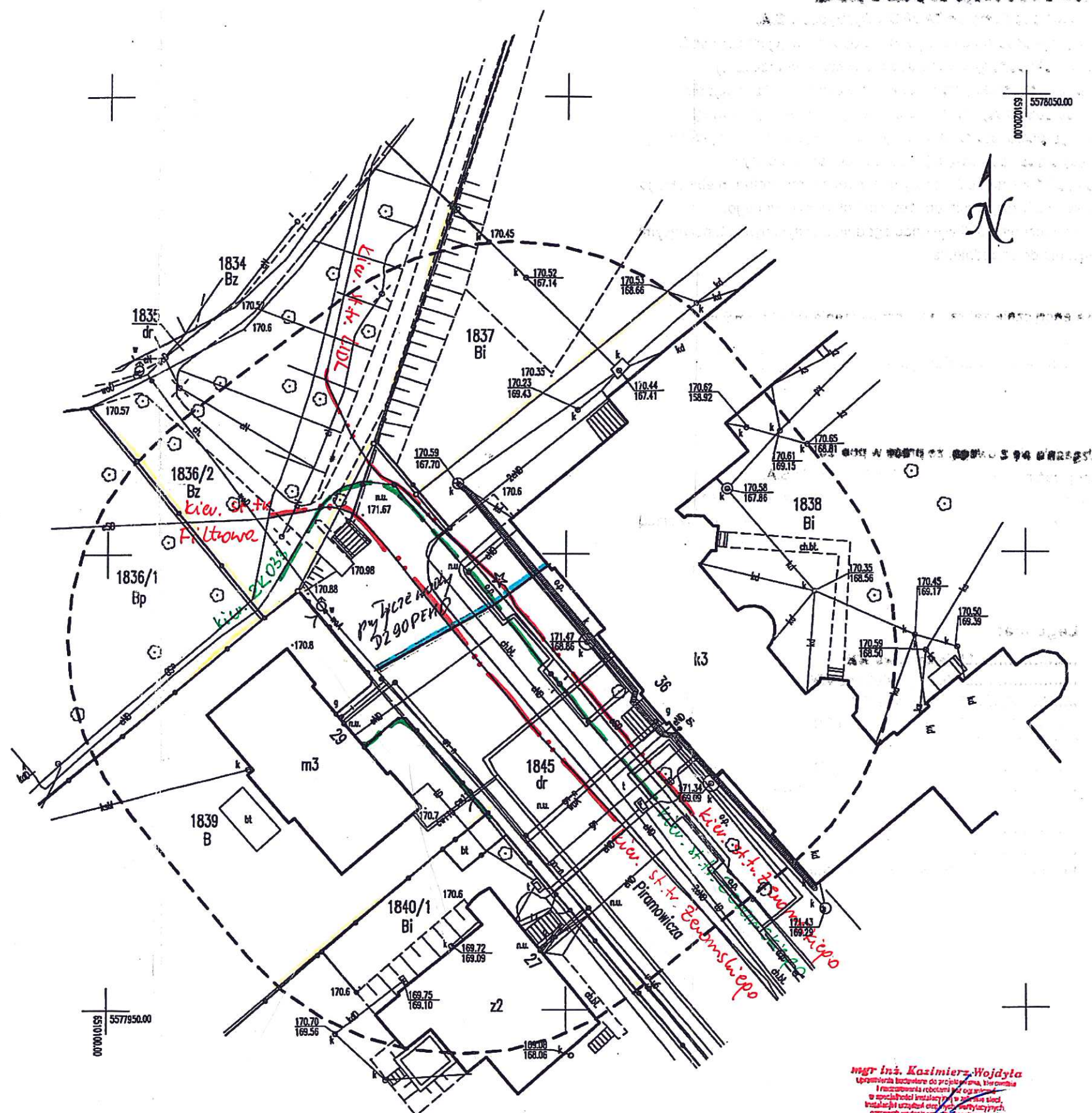
Organ prowadzący państwowy zasób geodezyjny i kartograficzny

Identyfikator evidencyjny  
materiału ze zbioru: oprac. A. 1603. 2018. 257.  
techniczne

Data wpisania operatu  
technicznego do ewidencji  
materiałów zasobu

14 MAR. 2018  
Z up. STAROSTY

imię, nazwisko i podpis osoby reprezentującej organ Marek Matozak  
Kierownik Biura Powiatowego  
Ośrodka Dokumentacji Geodezyjnej  
i Katastralczej



**mgr inż. Kazimierz Wojdyła**  
Upewniamia bezstronnie do projektu swego, kierownictwa  
i nadzoru nad robotami nad i pod ziemią  
w szczególności instalacji w tym m. in. ściek,  
instalacji urządzeń elektrycznych, hydraulicznych,  
gazowych, wodociągów, ogrzewaczy i innych

vert!