

## MAPA DO CELÓW PROJEKTOWYCH

Woj. **opolskie**  
Powiat: **kędzierzyńsko-kozielski**  
Jednostka ewid.: **Kędzierzyn-Koźle 160301\_1**  
Obręb: **KOŹLE 0014**  
Działka: **1838, 1845**  
Ulica: **Piramowicza 36**  
Układ: **poziomy 2000,**  
**wysokościowy Kronsztadt**  
ID: **G.6640.1.243.2018**  
Skala: **1:500**

Data aktualizacji mapy: **1.03.2018r.**

Niniejsza mapa została wykonana bez ustalenia obciążeń dotyczących służebności gruntowych.

Wykazane na niniejszej mapie granice nieruchomości określono z wymaganą dokładnością.  
Niniejsza mapa może służyć do projektowania obiektów budowlanych i liniowych.

**BIURO USŁUG**  
Geodezyjno-Kartograficznych  
inż. Jan SCHATT  
47-200 Kędzierzyn-Koźle  
ul. Piastowska 15 a  
tel./fax (077) 482-3501  
NIP 739-107-11-99

**GEODETA UPRAWNIONY**  
inż. Jan SCHATT  
Nau upr. 14064  
ul. Archimedeusza 15, tel. 077 4824-223  
47-200 KĘDZIERZYN-KOŹLE

**STAROSTWO POWIATOWE**  
w Kędzierzynie-Koźlu  
Wydział Geodezji, Kartografii,  
Katastru i Nieruchomości  
47-200 KĘDZIERZYN-KOŹLE

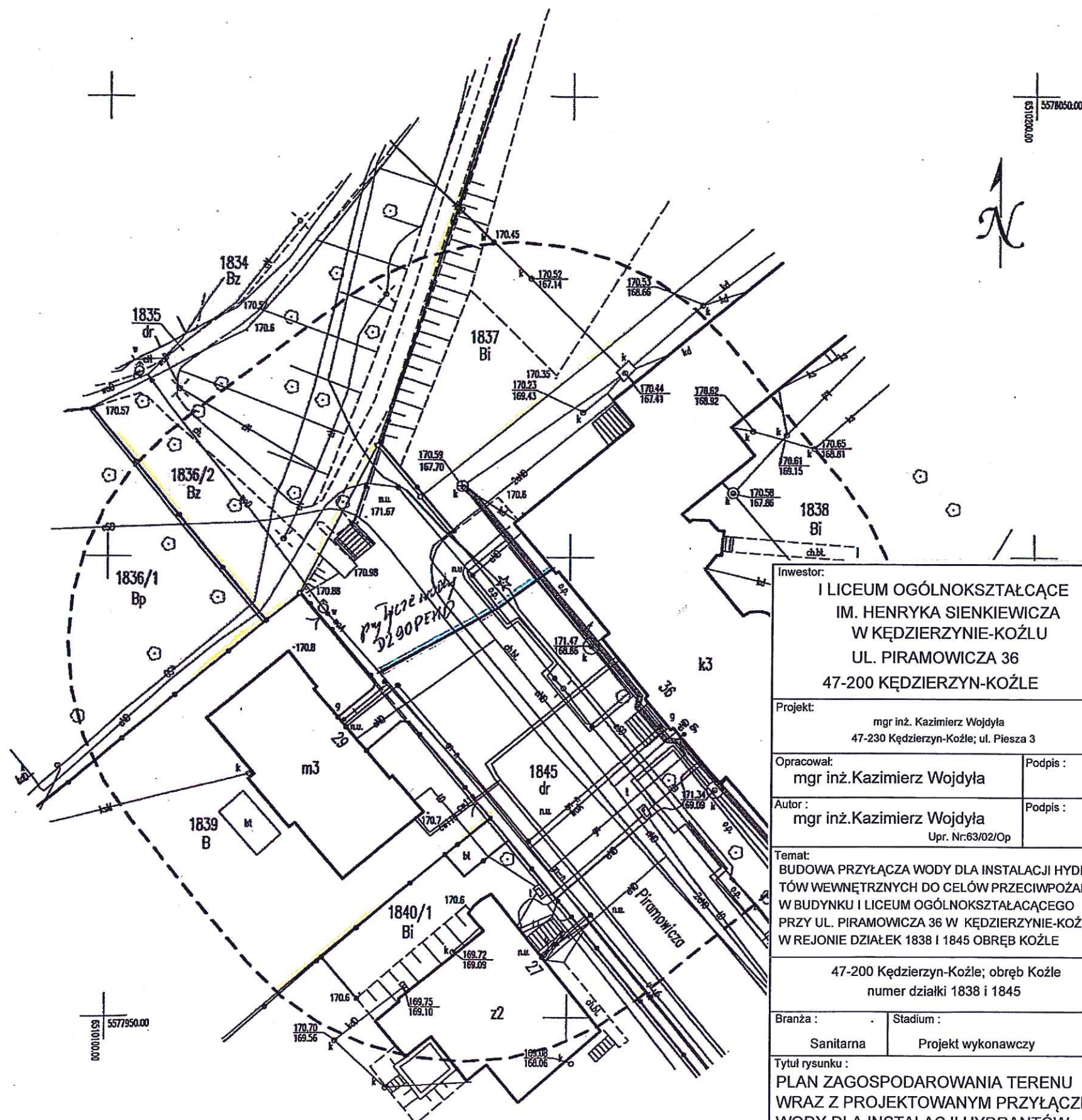
Poświadczam, że niniejszy dokument został opracowany w wyniku prac geodezyjnych i kartograficznych, których rezultaty zawiera operat techniczny wpisany do ewidencji materiałów państwowego zasobu geodezyjnego i kartograficznego.

Organ prowadzący państwowy zasób geodezyjny i kartograficzny: **Starosta Powiatu Kędzierzyńsko-Kozielskiego**

Identyfikator ewidencyjny materiału zasobu operaty technicznej: **A. 1603. 2018. 251**

Data wpisania operatu technicznego do ewidencji materiałów zasobu: **14. MAR. 2018**  
Z up. STAROSTY

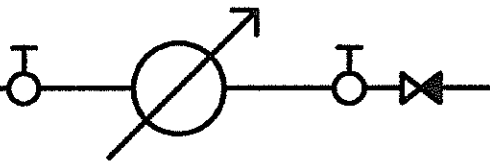
imię, nazwisko i podpis osoby reprezentującej organ: **Marek Matczak**  
Kierownik Biura Powiatowego Ośrodka Dokumentacji Geodezyjnej i Kartograficznej



Inwestor: <b>I LICEUM OGÓLNOKSZTAŁCĄCE</b> <b>IM. HENRYKA SIENKIEWICZA</b> <b>W KĘDZIERZYNIE-KOŹLU</b> <b>UL. PIRAMOWICZA 36</b> <b>47-200 KĘDZIERZYN-KOŹLE</b>		
Projekt: mgr inż. Kazimierz Wojdyła 47-230 Kędzierzyn-Koźle; ul. Pieszka 3		
Opracował: mgr inż. Kazimierz Wojdyła	Podpis:	
Autor: mgr inż. Kazimierz Wojdyła Upr. Nr: 63/02/Op	Podpis:	
Temat: <b>BUDOWA PRZYŁĄCZA WODY DLA INSTALACJI HYDRANTÓW WEWNĘTRZNYCH DO CELÓW PRZECIWPOŻAR. W BUDYNKU I LICEUM OGÓLNOKSZTAŁCĄCEGO PRZY UL. PIRAMOWICZA 36 W KĘDZIERZYNIE-KOŹLU W REJONIE DZIAŁEK 1838 I 1845 OBRĘB KOŹLE</b>		
47-200 Kędzierzyn-Koźle; obręb Koźle numer działki 1838 i 1845		
Branża: Sanitarna	Stadium: Projekt wykonawczy	
Tytuł rysunku: <b>PLAN ZAGOSPODAROWANIA TERENU WRAZ Z PROJEKTOWANYM PRZYŁĄCZEM WODY DLA INSTALACJI HYDRANTÓW WEWNĘTRZNYCH DO CELÓW P.POŻ. W BUDYNKU I LICEUM OGÓLNOKSZTAŁC.</b>		
Podziałka: 1 : 100 / 1 : 100	Data: 27. 06. 2018	Nr.rys: <b>W1</b>



PROFIL PRZYŁĄCZA  
WODOCIĄGOWEGO  
1:100 / 1:100



PIWNICA W BUDYNKU I LO

UKŁAD WODOMIERZOWY  
(DWA ZAWORY DN 80 WODOMIERZ DN 80  
ZAWÓR ANTYSKAŻEN. TYPU EA DN 80)

POZIOM ODNIESIENIA  
155 m.n.p.m.

POZIOM TERENU	171,00		171,24		171,35
POZIOM OSI RUROCIĄGU	169,27		169,35		169,37
ŚREDNICE	DZ 90 PEHD PE-100 SDR 17 PN 16 TYPU RC				
SPADKI I DŁUGOŚCI	0,45 %				22,0 m
ODLEGŁOŚCI	0,0 m		16,5 m		22,0 m

WŁĄCZENIE PRZYŁĄCZA WODOCIĄGOWEGO DO ISTNIEJĄCEJ SIECI WODOCIĄGOWEJ DN 100 W REJONIE PASA DROGOWEGO  
UL. PIRAMOWICZA Z ZASTOSOWANIEM TRÓJNIKA ŻELWNEGO KOLNIERZOWEGO DN 100/80/100 Z ZASADĄ KOLNIERZOWĄ DN 80  
HAWLE LUB AWK Z MONTAŻEM WŁĄCZENIOWYMI Kształtkami RK DN 100 DOSTOSOWANYMI DO MATERIAŁU RUROCIĄGU  
SIECIOWEGO Z WYKONANIEM BŁOKU OPOROWEGO STABILIZUJĄCEGO

RURA OCHRONNA DN 150 UŁOŻONA METODĄ PRZECISKU

kd110(drenaż)  
kd160

ZMIANA KIERUNKU O 5 STOPNI

WEJŚCIE PRZYŁĄCZA WODY DO BUDYNKU SZKOŁY