

„POWSTAWANIE”

MIUOSH & FDG

Light & Video Production Pack

**Niniejszy dokument zawiera projekt oświetlenia,
multimediów oraz wszelkie dane techniczne potrzebne do
zrealizowania koncertu zgodnie z założoną koncepcją.**

**Dokument składa się z 7 numerowanych stron tekstu
(załączone rysunki techniczne [18szt.] nie posiadają
numeracji stron).**

Projekt & koncepcja oświetlenia – Piotr Roszczenko

@ - piotr.roszczenko@gmail.com / mobile - +48 796 287 481

Koordinacja tech. & realizacja video – Krzysztof Woźniak

@ - gumisch@gmail.com / mobile - +48 501 128 756

Manager projektu – Monika Zawisza

@ - monika@creativemusic.pl / mobile - +48 509 966 828

Miejsce koncertu: Park Pamięci – MUZEUM POWSTANIA WARSZAWSKIEGO 00-001 WARSZAWA

Data koncertu: 27.07.2019

Sugerowany czas montażu: 48 h

Czas potrzebny na programowanie oświetlenia oraz multimediów: 8h

Sugerowany czas programowania: Start - 26.07.2019 22:00 End - 27.07.2019 6:00

Sugerowany czas demontażu: 24 h

W PRZYPADKU REJESTRACJI LUB TRANSMISJI KONCERTU NALEŻY ZAŁOŻYĆ POTRZEBĘ PRZEPROWADZENIA PRÓB KAMEROWYCH NIE KRÓTSZYCH NIŻ 3 GODZINY. PRÓBY KAMEROWE POWINNY ODBYĆ SIĘ W WARUNKACH OSWIETLENIOWYCH JAK NAJBARDZIEJ ZBLIŻONYCH DO SPODZIEWANYCH W TRAKCIE KONCERTU (NOC)

Dodatkowo wymagane będą dwa profesjonalne monitory podglądowe (na jednym obraz ze wszystkich kamer na drugim obraz wyjściowy na wizję) oraz profesjonalny system interkomowy z headsetami pozwalający na komunikację pomiędzy realizatorem wizji, realizatorem oświetlenia, realizatorem dźwięku (foh) oraz realizatorem multimediiów a także operatorami follow spotów – cały system interkomowy powinien być skonfigurowany w taki sposób by umożliwiał on niezależną komunikację pomiędzy każdym stanowiskiem.

Lista urządzeń oświetleniowych wykorzystanych w projekcie:

41 x Robe Robin LEDWASH 800

16 x Martin MAC Quantum Profile

12 x Robe Robin Pointe

17 x SGM P-5

02 x CLAY PAKY ALPHA Profile 1200/1500

16 x SUNSTRIP ACTIVE

02 x MDG ATMOSPHERE + FAN

02 x UNIQUE 2.1 + FAN

40 x Pixelbar – np. PixelRange Pixelline 1044 / Prolights Sunbar2000fc

01 x Grand MA 2 Light / fullsize (3.7.0.1)

02 x Follow Spot (wraz z wykwalifikowaną obsługą) - min. 1200W z płynną regulacją dimmera, irysem oraz soczewkami zoom + focus (np. RJ Topaze)

Powyższe zestawienie nie zawiera urządzeń oświetleniowych które zostaną wykorzystane do oświetlenia terenu oraz architektury wokół sceny.

Sugerowane urządzenia przeznaczone do tego celu: SGM P-7 / CLF ARES / ARENACOB 4fc

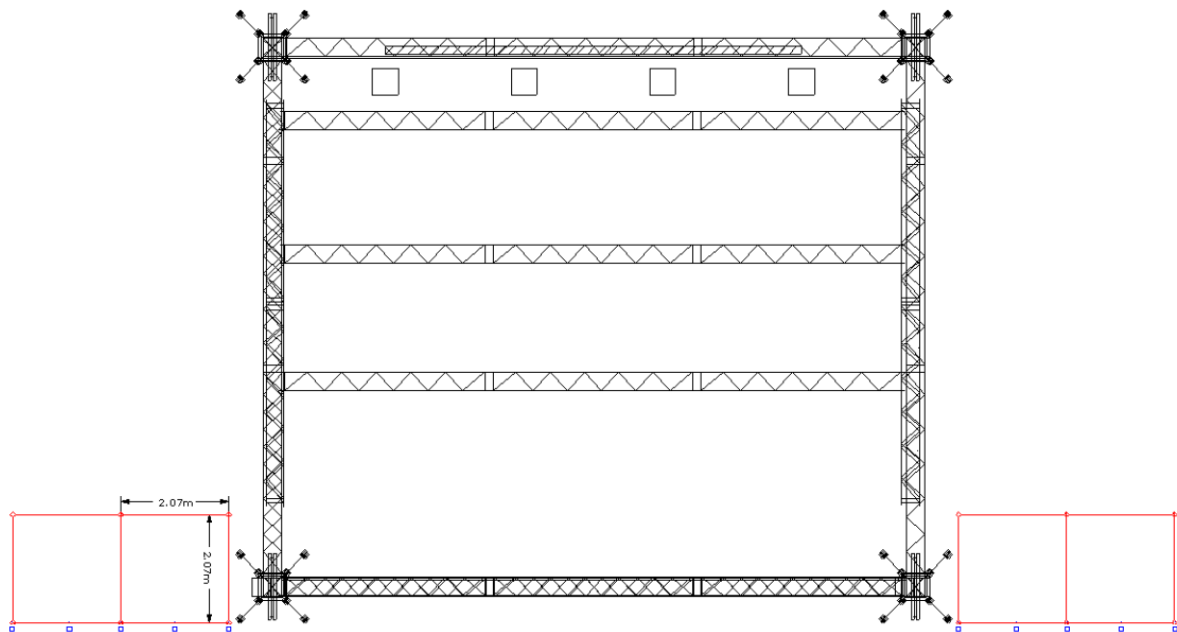
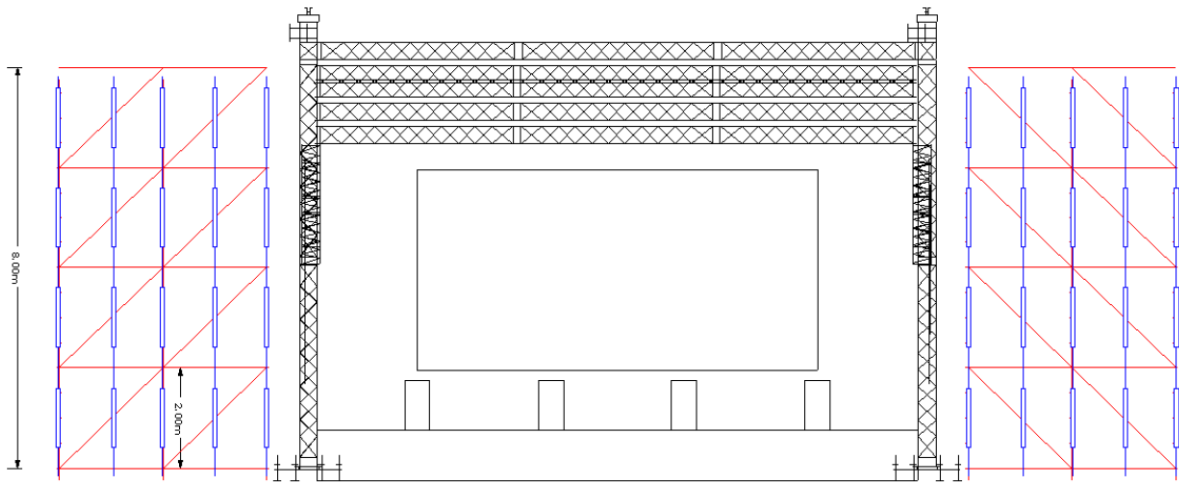
Sugerowana ilość urządzeń: 32 szt.

W projekcie ujęty został ekran LED w rozmiarze 8 metrów szerokości na 4 metry wysokości. Firma dostarczająca infrastrukturę związaną z multimediami powinna zapewnić takie rozwiązanie, by możliwe było pobranie obrazu na ekran z wyjścia HDMI komputera zlokalizowanego na stanowisku realizacji (FOH).

Maksymalny rozmiar piksela 5mm

W projekcie użyte zostały 4 (cztery) wieże typu layher na których zamontowane zostanie 40 urządzeń typu pixelbar. Wymiary wierz podane na rysunku „Dimensions Layher”

Dimensions Layher



Ilość elementów potrzebnych do zbudowania wierz:

1. Podkład rusztowaniowy – 12 szt.
2. Podstawka śrubowa – 12 szt.
3. Złącze rozetowe – 12 szt.
4. Stojak 2m – 48 szt. lub Stojak 4m - 24 szt.
5. O rygiel 2.07m – 70 szt.
6. Stężenie pionowe do pola 2.07m – 64 szt.

Zapotrzebowanie na energię elektryczną (oświetlenie)

41 x Robe Robin LEDWASH 800 – 430 W x 41 szt. = 17.630 W

16 x Martin MAC Quantum Profile – 565 W x 16 szt. – 9.040 W

12 x Robe Robin Pointe – 470 W x 12 szt. – 5.640 W

17 x SGM P-5 – 450W x 17 szt. – 7.650 W

02 x CLAY PAKY ALPHA Profile 1200/1500 – 1.600 W x 2 szt. – 3.200 W

16 x SUNSTRIP ACTIVE – 750 W x 16 szt. – 12.000 W

02 x MDG ATMOSPHERE + FAN – 715 W x 2 szt. – 1.430 W

02 x UNIQUE 2.1 + FAN – 1.500 W x 2 szt. – 3.000 W

Peryferia – 5.000 W

Całkowite zapotrzebowanie na energię elektryczną: 70.000 W – 70kW – 100A

Zalecane przyłącze prądowe – 3F 63A

Zapotrzebowanie na energię elektryczną dla multimediiów oraz wagę ekranu LED ustalić należy z firmą dostarczającą multimedia.

Szacowane przyłącze prądowe – 3F 32A

Na potrzeby projektu założono minimalne wymiary obwiedni dachu estrady:

12.5m szerokości oraz 10.5m głębokości.

Minimalny prześwit sceny (podest – dolna lamela kratownicy obwiedni) powinien wynosić 8 metrów.

Założona wysokość podestu estradowego – 1 metr (100cm)

Założona wielkość podestu estradowego – 12m szerokości 10m głębokości

Wykorzystane w projekcie podesty dodatkowe – Risery – 2x 3x2m h=50cm, 2x 2x2m h=20cm – Risery powinny być zbudowane z podestów typu bitec w kolorze czarnym oraz ich fronty powinny zostać wystłonięte materiałem w kolorze czarnym.

W projekcie załączono rysunek techniczny z opisem nazw poszczególnych kratownic, są to kolejno:
Truss 1, Truss 2, Truss 3, Truss 4, Truss Left, Truss Right

Poniżej przedstawione zostanie obciążenie statyczne kratownic celem dobrania odpowiednich elementów do wybudowania sceny:

Truss 1 –

10x ROBE LEDWASH 800 – 10.9 kg x 10szt. – 109 kg

09x SGM P-5 – 8.9 kg x 09szt. – 80.1 kg

Total – 284.1 kg

Truss 2 –

04x Martin MAC Quantum – 23.2 kg x 04szt. – 92.8 kg

04x ROBE LEDWASH 800 – 10.9kg x 04szt. – 43.6 kg

02x CLAYPAKY ALPHA PROFILE – 39.5 kg x 02 szt. – 79 kg

Total – 215.4 kg

Truss 3 –

04x Martin MAC Quantum – 23.2 kg x 04szt. – 92.8 kg

05x ROBE LEDWASH 800 – 10.9kg x 05szt. – 54.5 kg

Total – 192.3kg

Truss 4 –

04x Martin MAC Quantum – 23.2 kg x 04szt. – 92.8 kg

06x ROBE LEDWASH 800 – 10.9kg x 06szt. – 65.4 kg

Total – 208.2 kg

Truss Left –

08x ROBE LEDWASH 800 – 10.9 kg x 08szt. – 87.2 kg

10x SUNSTRIP ACTIVE – 5.3 kg x 10szt. – 53 kg

Total – 230.2 kg

Truss Right –

08x ROBE LEDWASH 800 – 10.9 kg x 08szt. – 87.2 kg

10x SUNSTRIP ACTIVE – 5.3 kg x 10szt. – 53 kg

Total – 230.2 kg

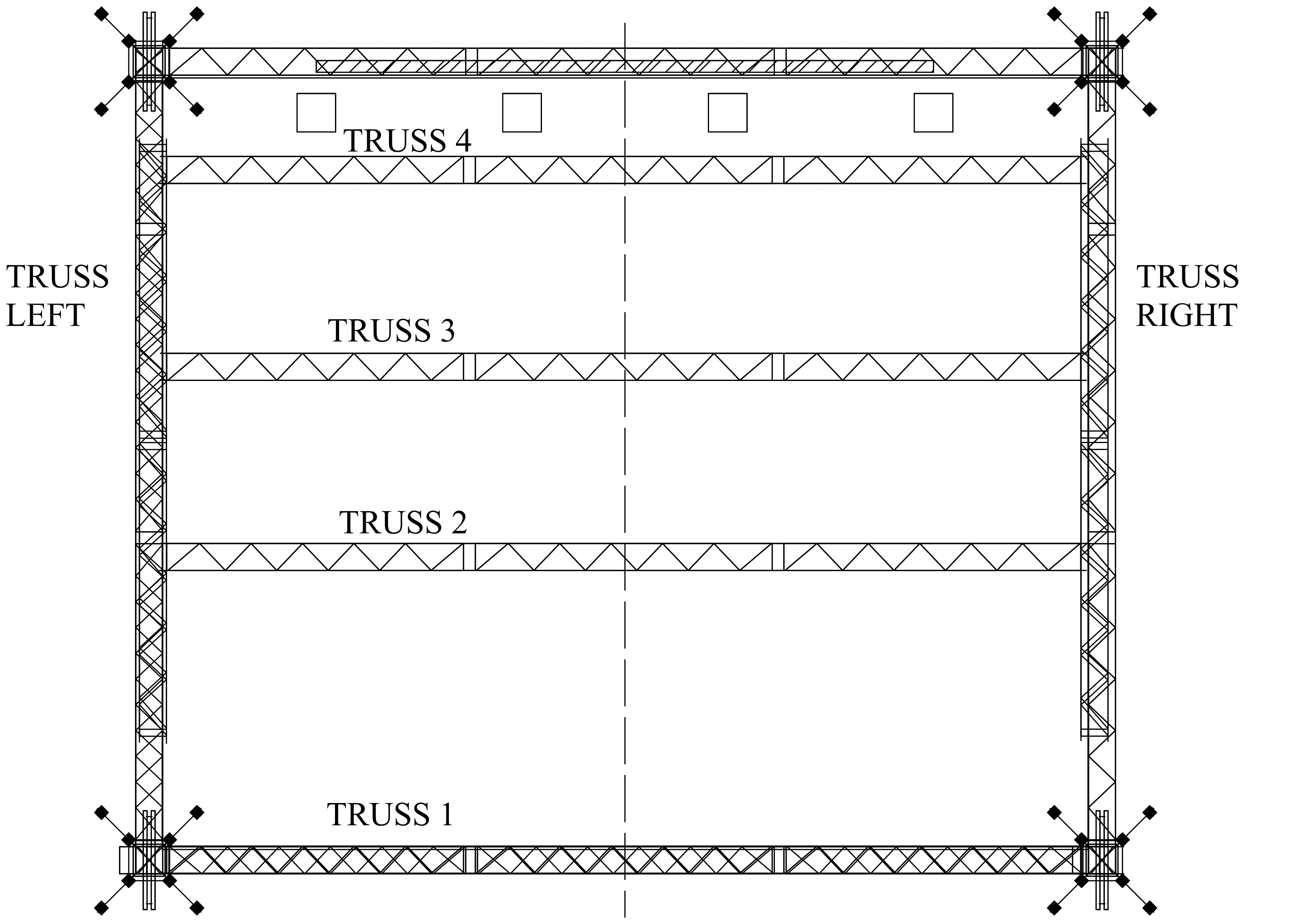
Uwaga – do masy własnej urządzeń została doliczona waga haków oraz okablowania w wymiarze 5kg na urządzenie (przykład – do 10 urządzeń LEDWASH 800 i 9 SGM P5 na kratownicy Truss 1 zostało doliczone 95kg)

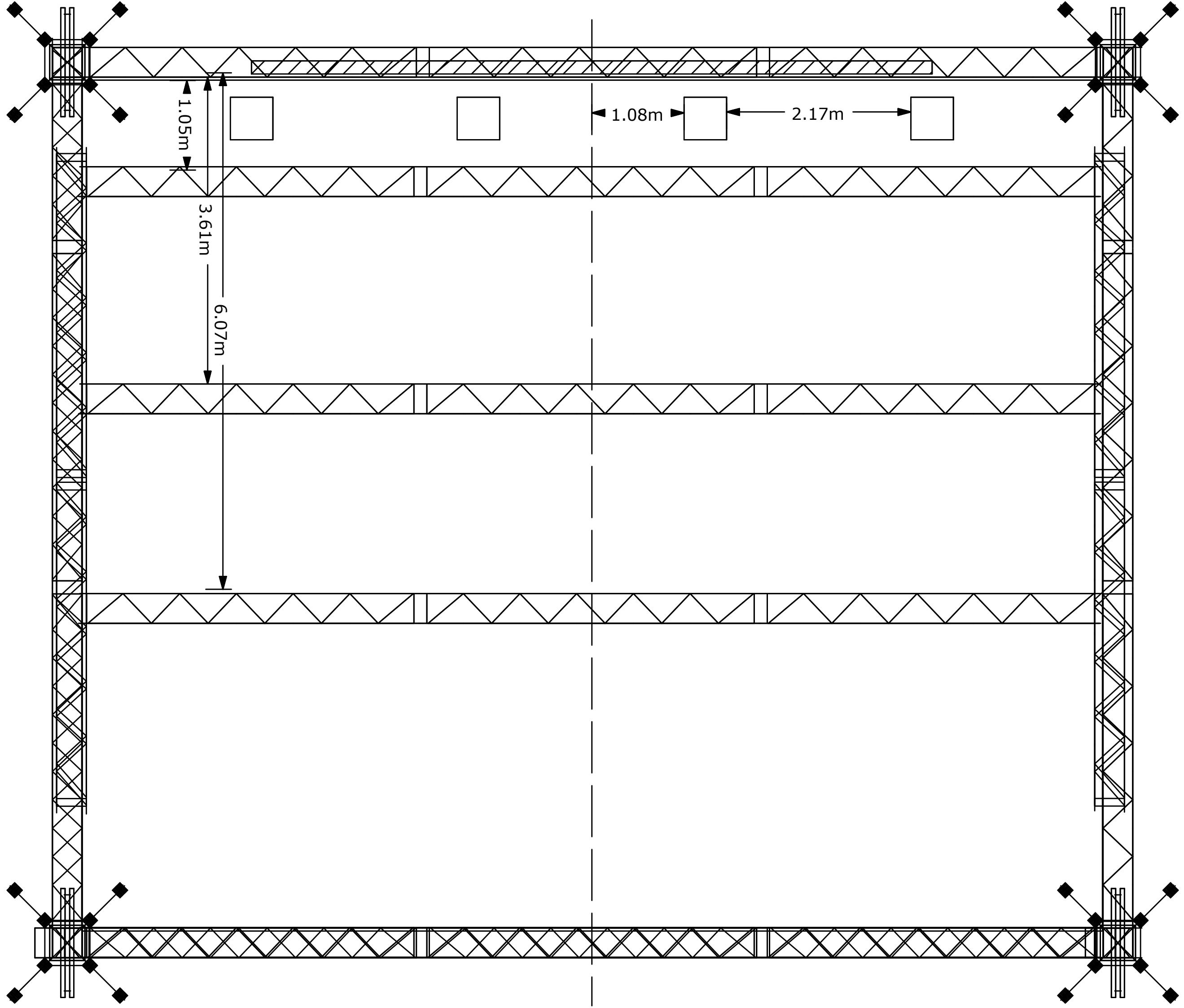
W projekcie nie ujęto wagi ekranu led oraz wagi elementów koniecznych do jego podwieszenia.

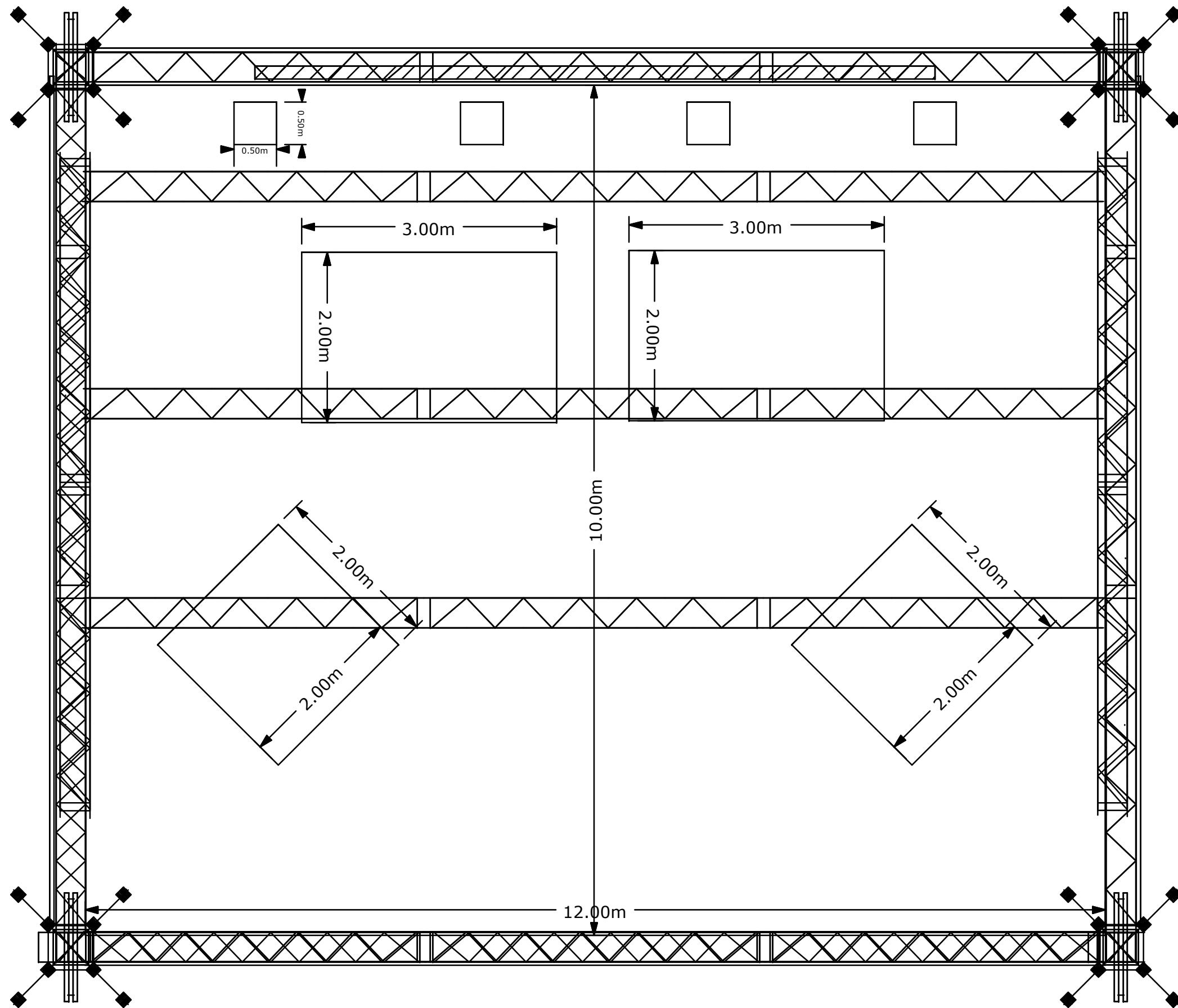
**Całkowite obciążenie obwiedni dachu z wyłączeniem wagi
kratownic oraz wyciągarek – 1360.4 kg**

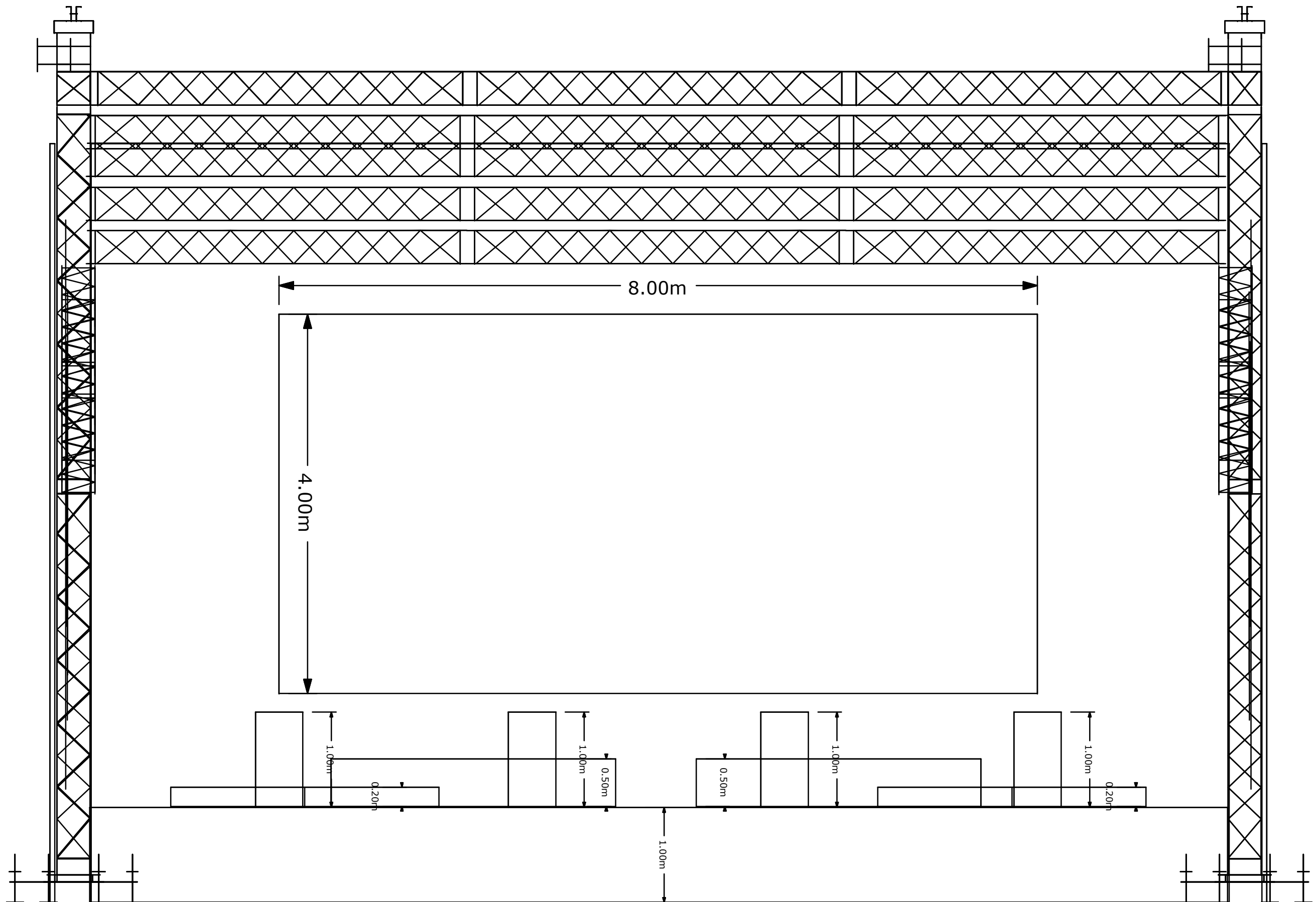
Zgodnie z ustawą o prawie autorskim i prawach pokrewnych (art. 84) z dn. 23.02.1994r, projekt pozostaje wyłączną własnością autora do dnia realizacji koncertu. Wszelkie jego rozpowszechnianie oraz udostępnianie bez zgody autora projektu oraz managmentu zespołu jest zabronione.

Katowice 04.07.2019

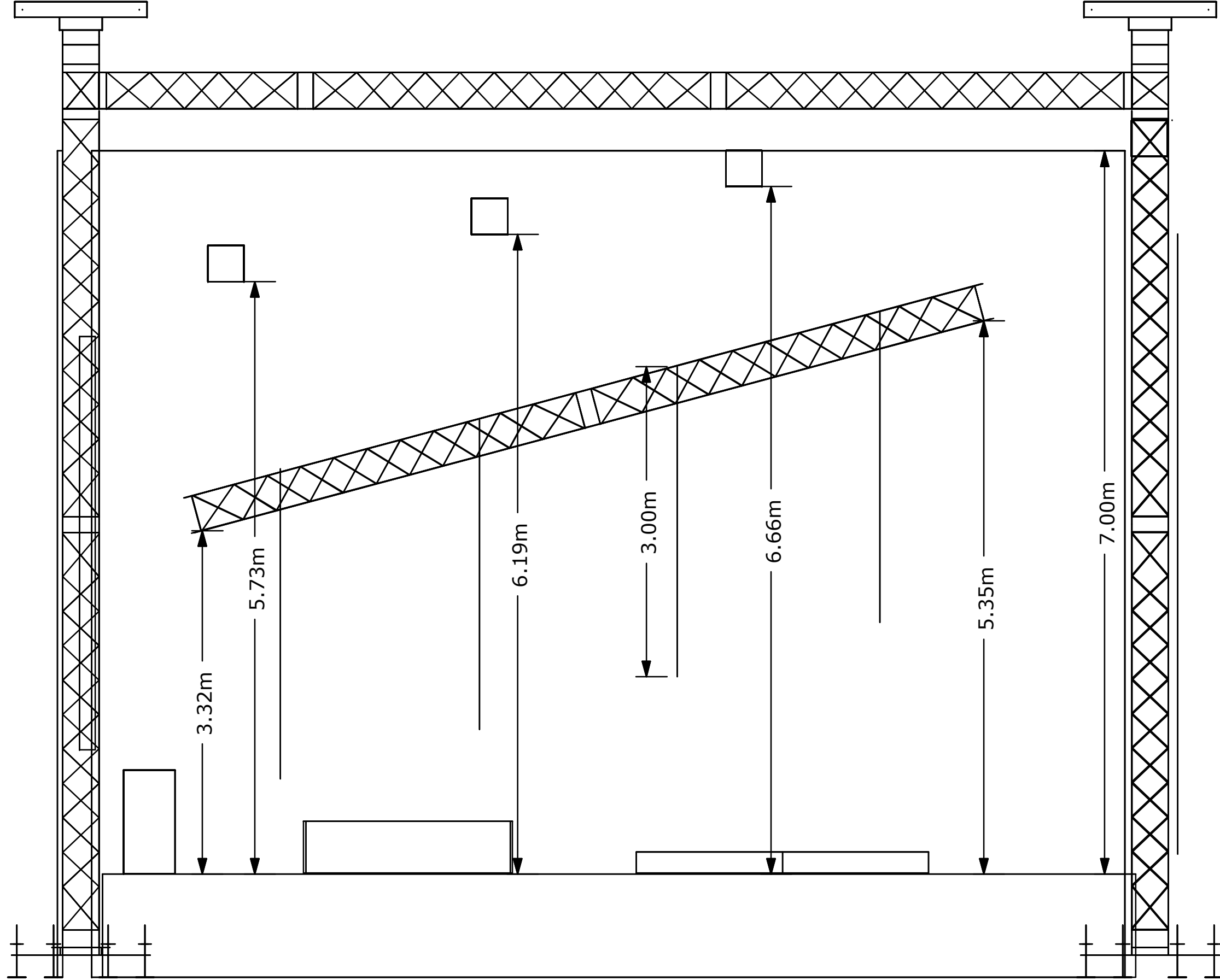


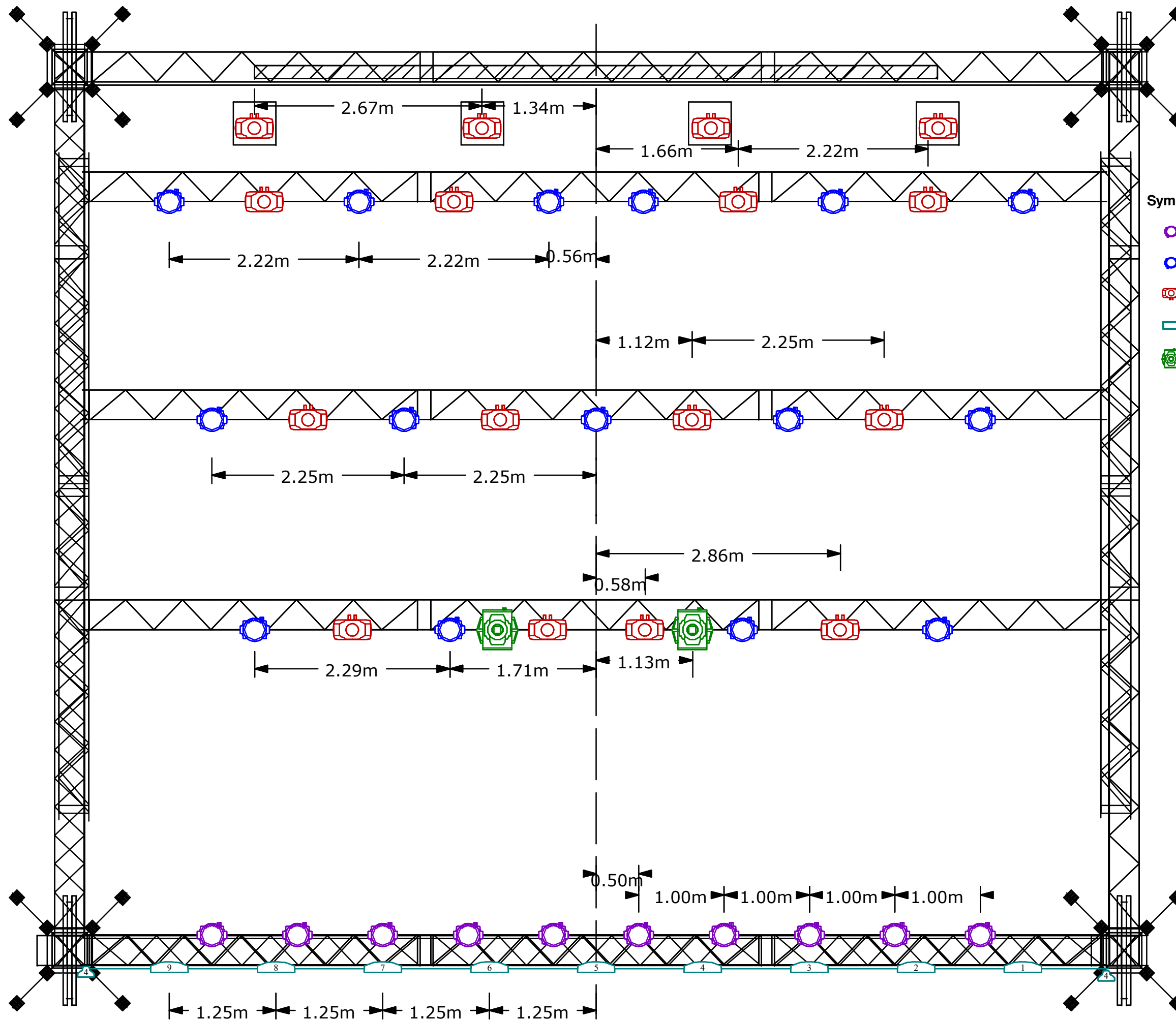









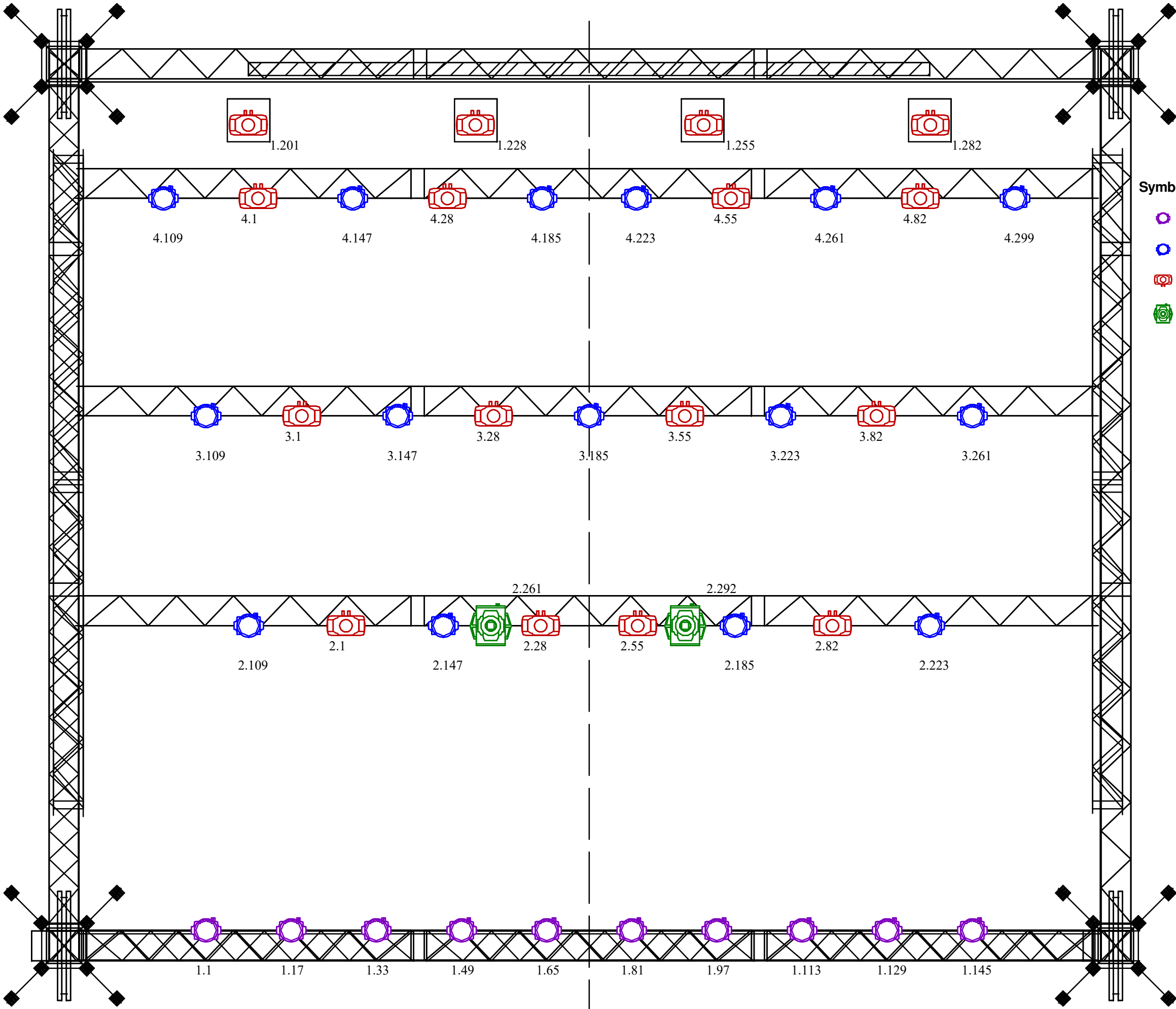


10.00m

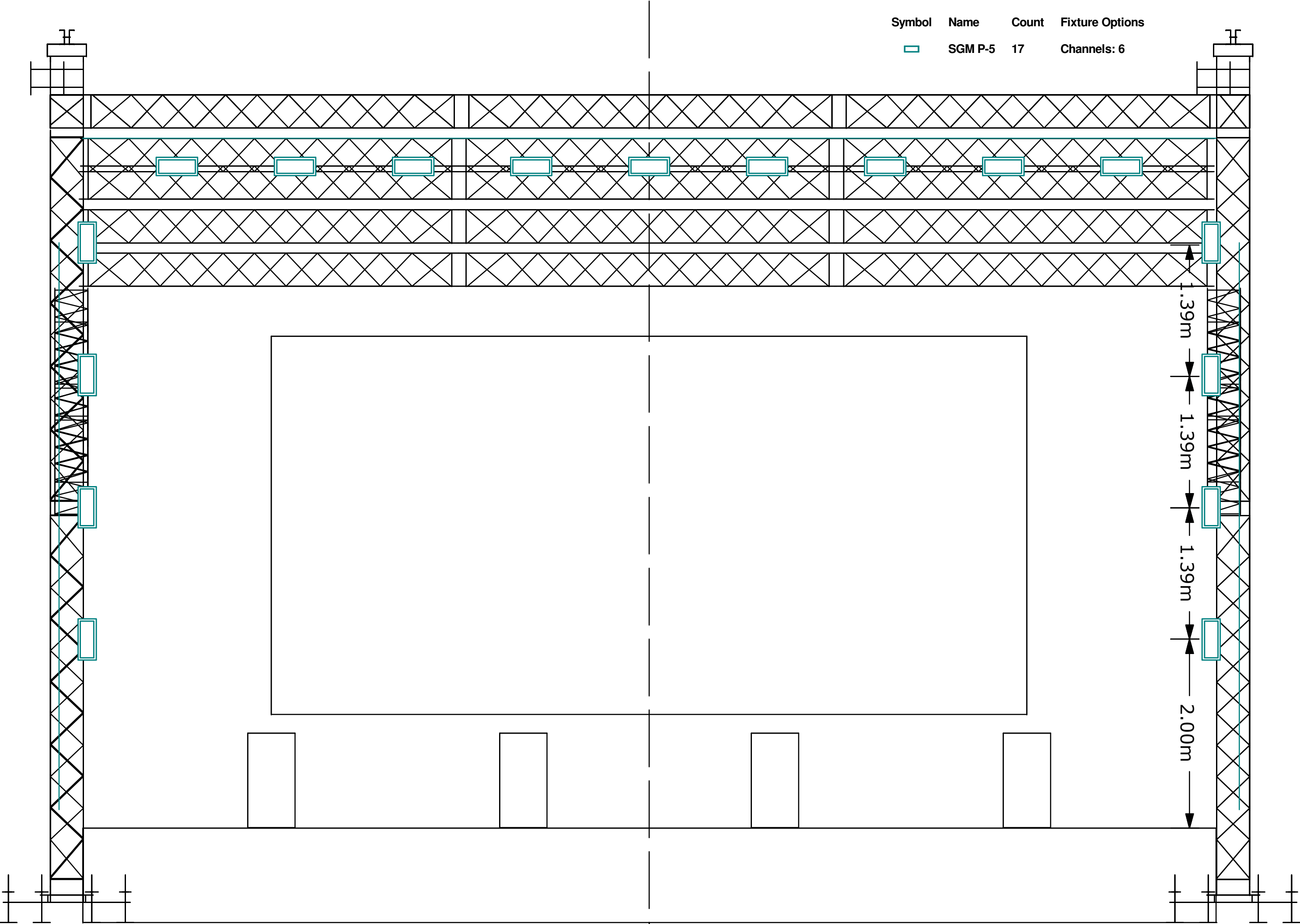




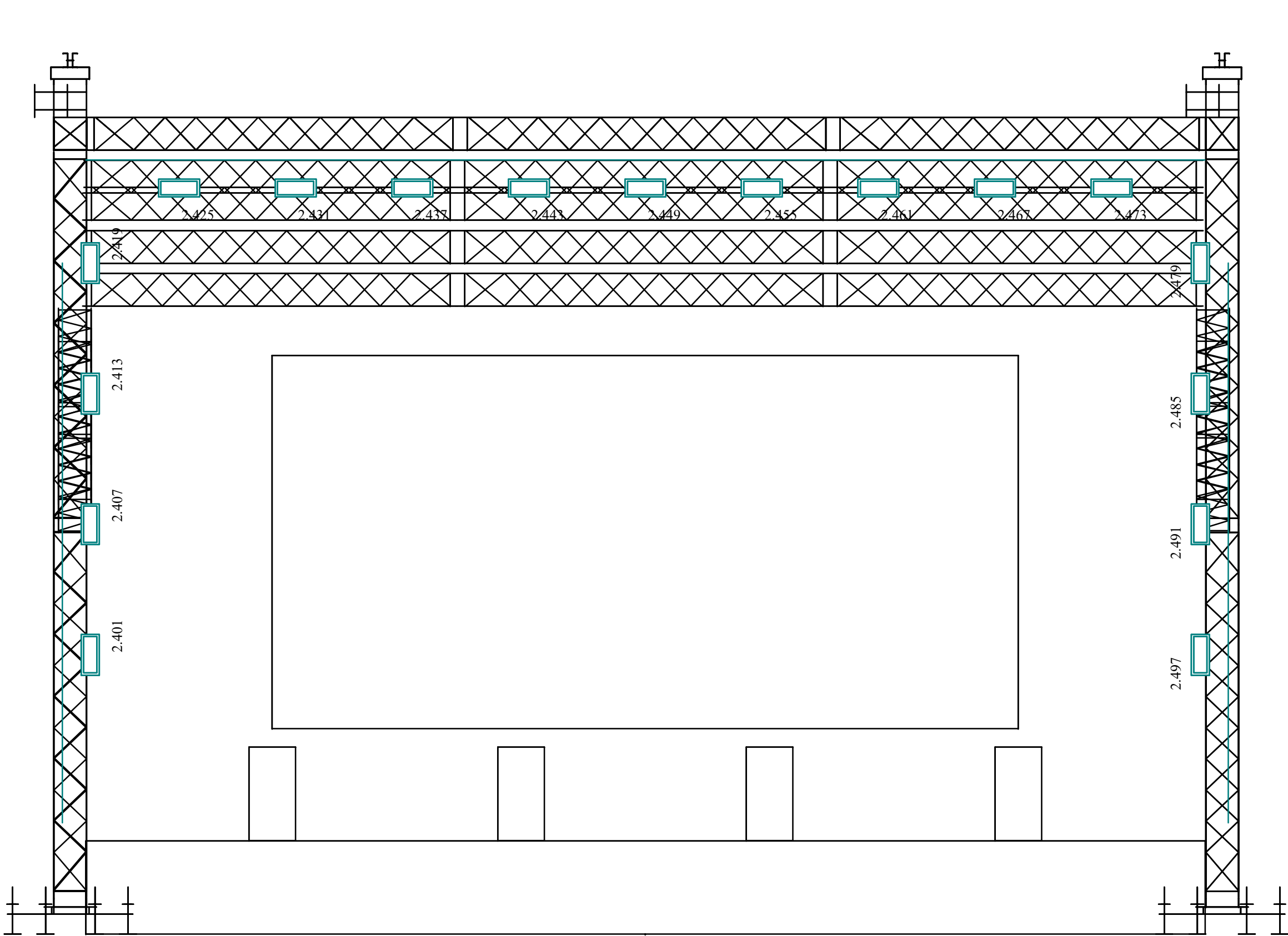
Symbol	Name	Count	Fixture Options
	ROBBE LEDWASH 800	10	MODE 3
	ROBBE LEDWASH 800	15	MODE 1
	MARTIN MAC QUANTUM	16	MODE EXTENDED
	SGM P5	9	MODE 6
	CP ALPHA PROFILE	2	MODE STANDARD




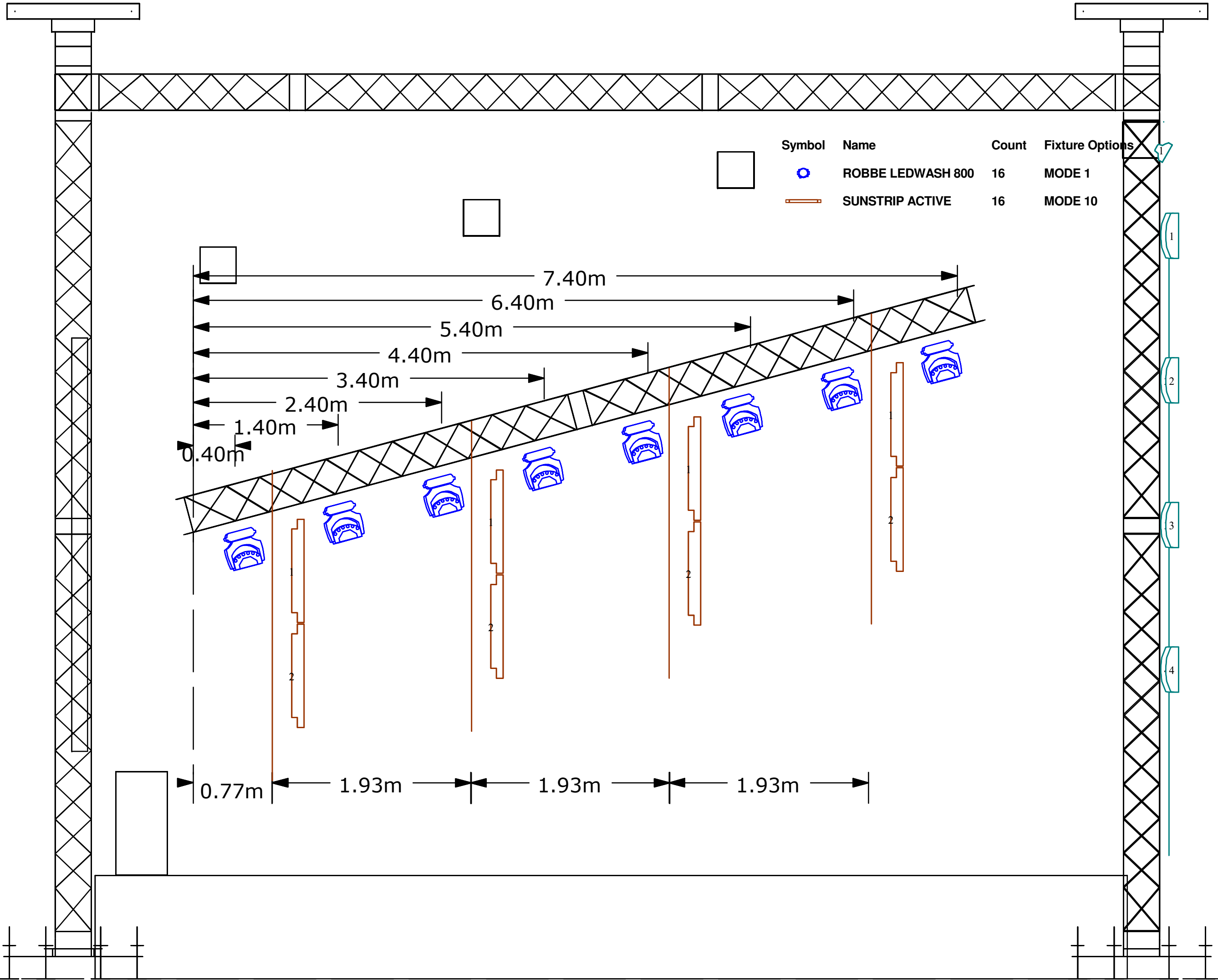
Symbol	Name	Count	Fixture Options
	ROBBE LEDWASH 800	10	MODE 3
	ROBBE LEDWASH 800	15	MODE 1
	MARTIN MAC QUANTUM	16	MODE EXTENDED
	CP ALPHA PROFILE	2	MODE STANDARD

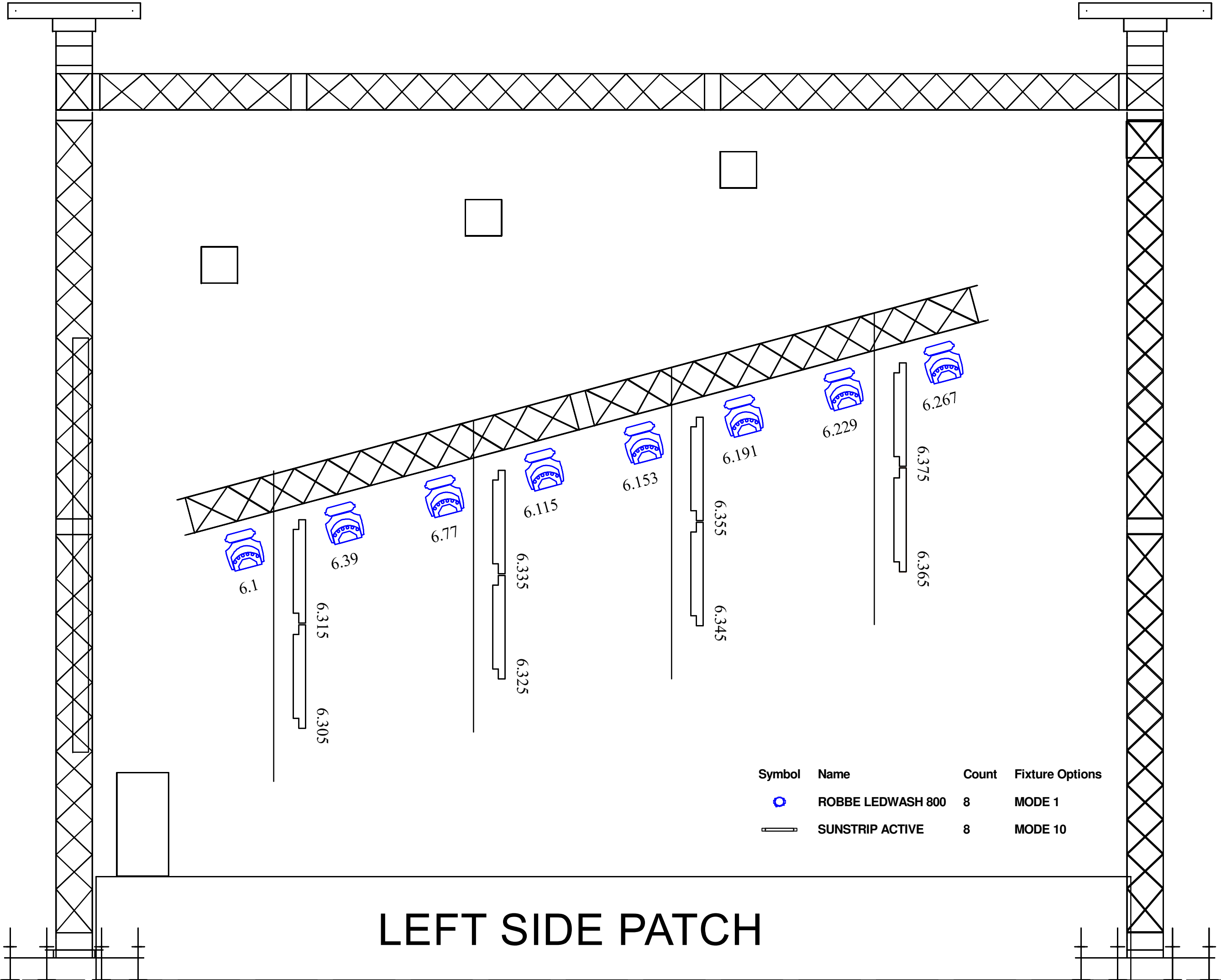




Symbol	Name	Count	Fixture Options
	SGM P-5	17	Channels: 6

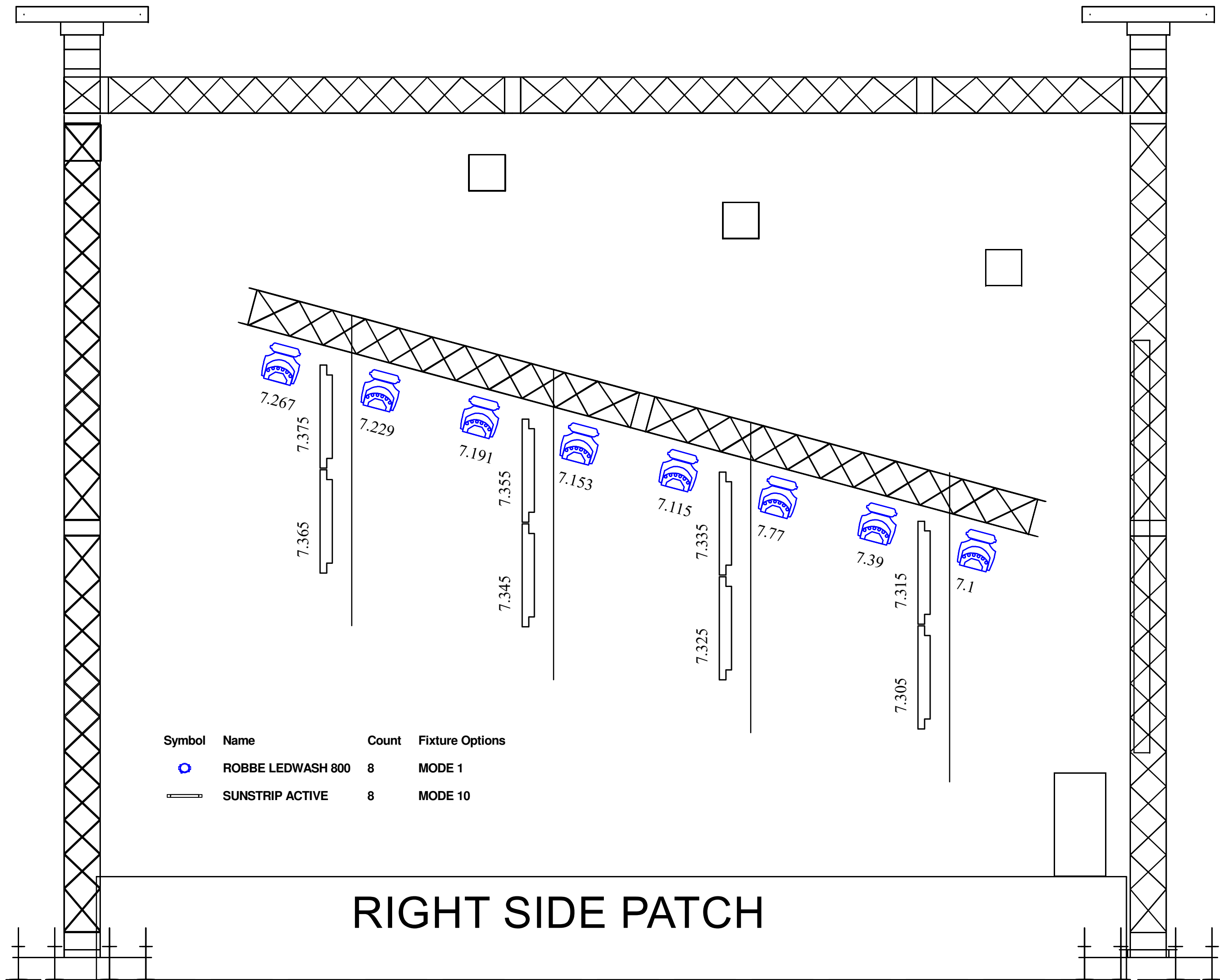




Symbol	Name	Count	Fixture Options
	SGM P5	17	MODE 6



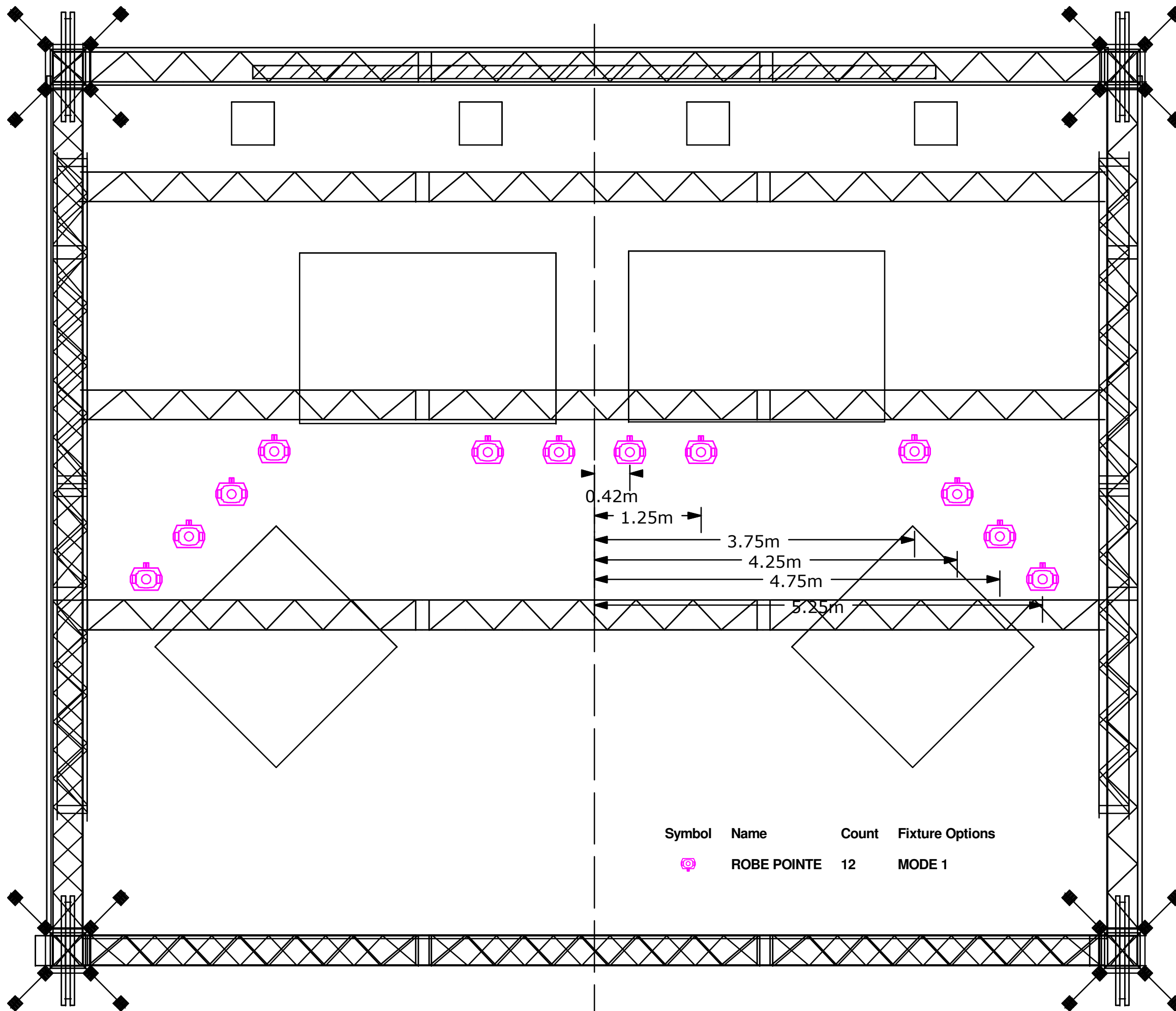


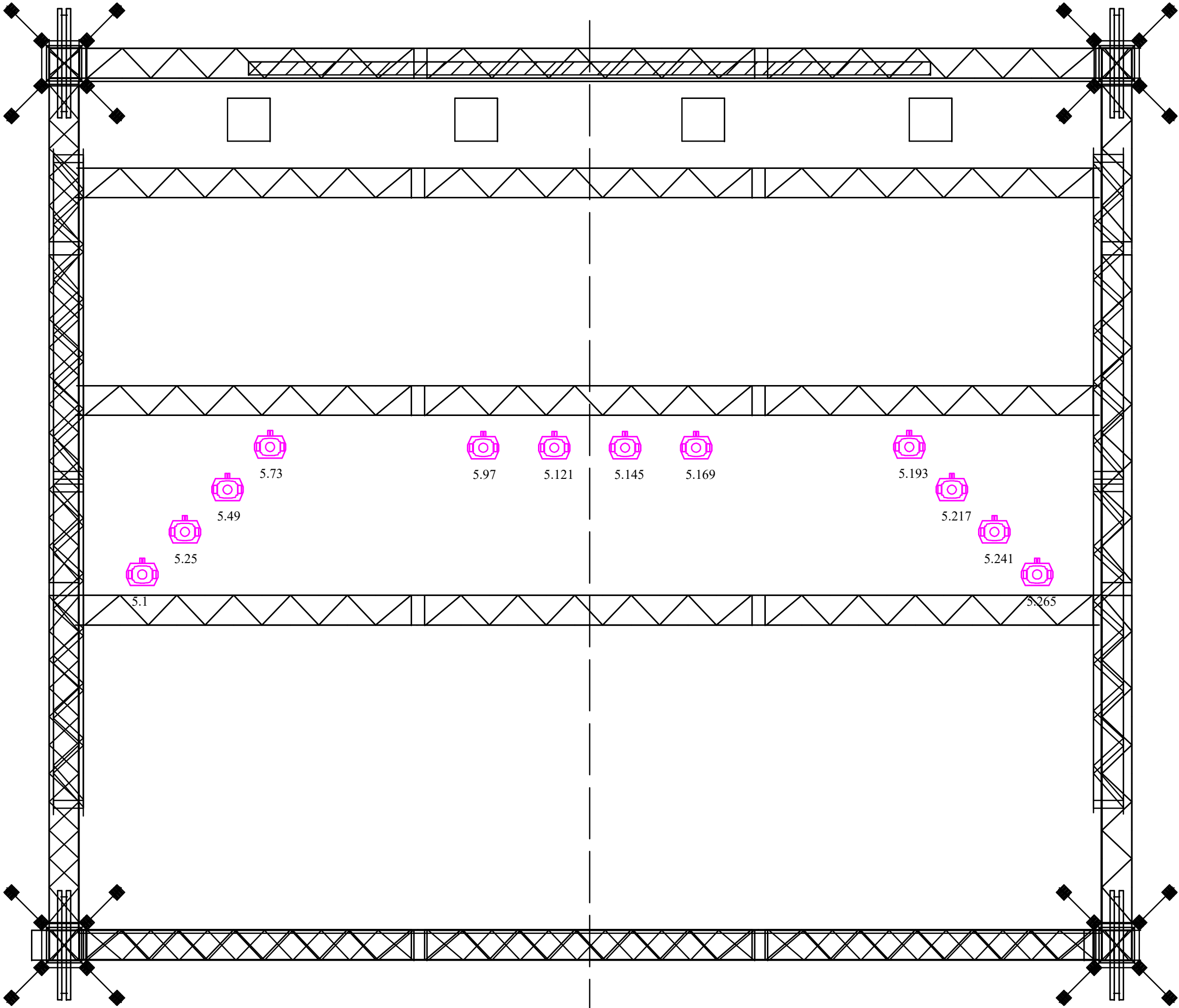
Symbol	Name	Count	Fixture Options
	ROBBE LEDWASH 800	8	MODE 1
	SUNSTRIP ACTIVE	8	MODE 10




Symbol	Name	Count	Fixture Options
	ROBBE LEDWASH 800	8	MODE 1
	SUNSTRIP ACTIVE	8	MODE 10

RIGHT SIDE PATCH

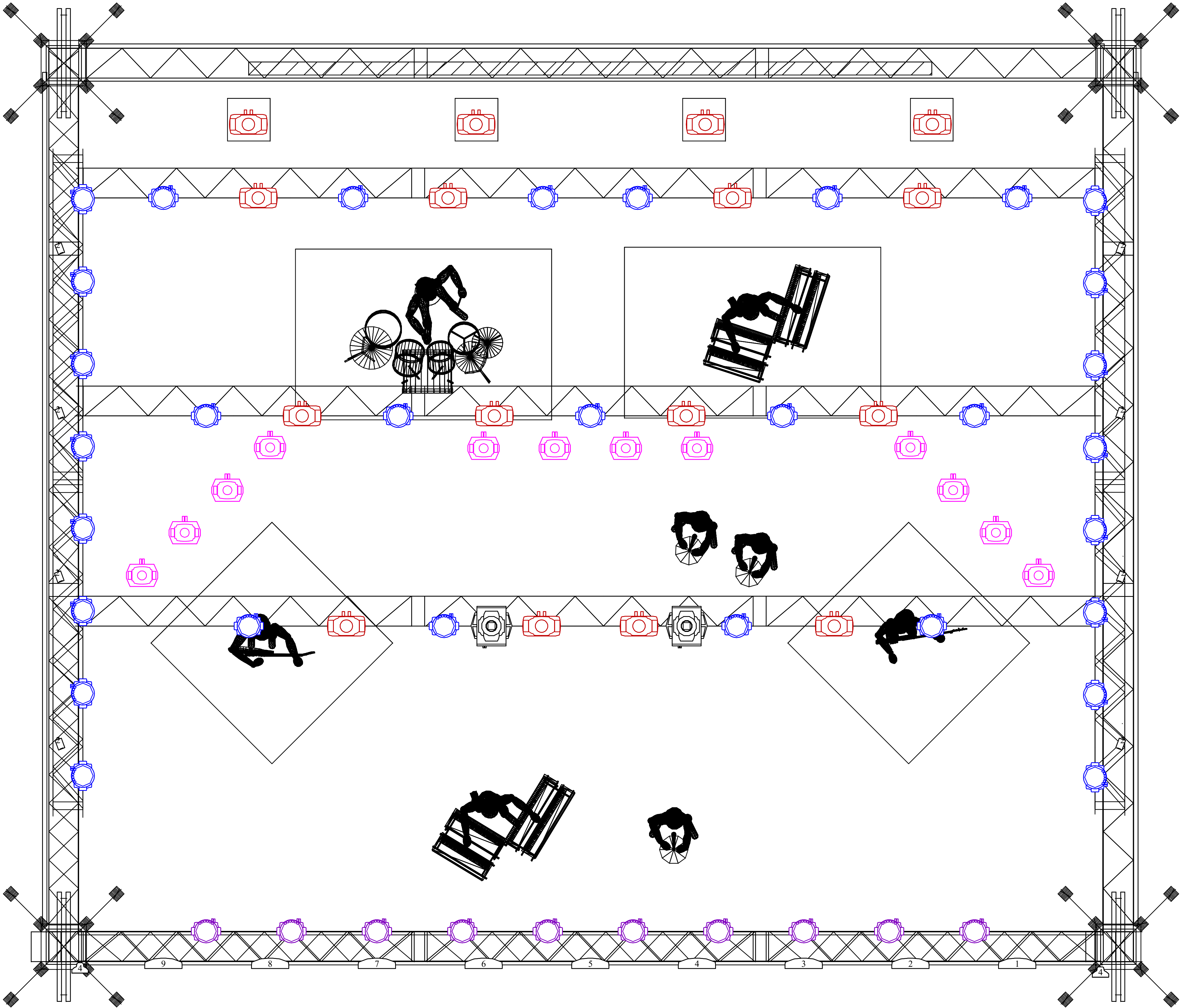




Symbol	Name	Count	Fixture Options
	ROBE POINTE	12	MODE 1

TOP VIEW

POWSTAWANIE
MIUOSH & FDG



Symbol	Name	Count	Fixture Options
	ROBBE LEDWASH 800	10	MODE 3
	ROBBE LEDWASH 800	31	MODE 1
	MARTIN MAC QUANTUM	16	MODE EXTENDED
	ROBE POINTE	12	MODE 1
	SGM P5	17	MODE 6
	CP ALPHA PROFILE	2	MODE STANDARD
	SUNSTRIP ACTIVE	16	MODE 10

02 MDG ATMOSPHERE + FANS
GRAND MA 2 LIGHT (3.7.0.1)

LED SCREEN 8x4m with HDMI at FOH

LOCATION - MUZEUM POWSTANIA WARSZAWSKIEGO
PARK WOLNOŚCI 00-001 WARSZAWA

DATE - 27.07.2019

LIGHTS DESIGN & DRAWING - Piotr Roszczenko
mobile - +48 796 287 481
mail - piotr.roszczenko@gmail.com

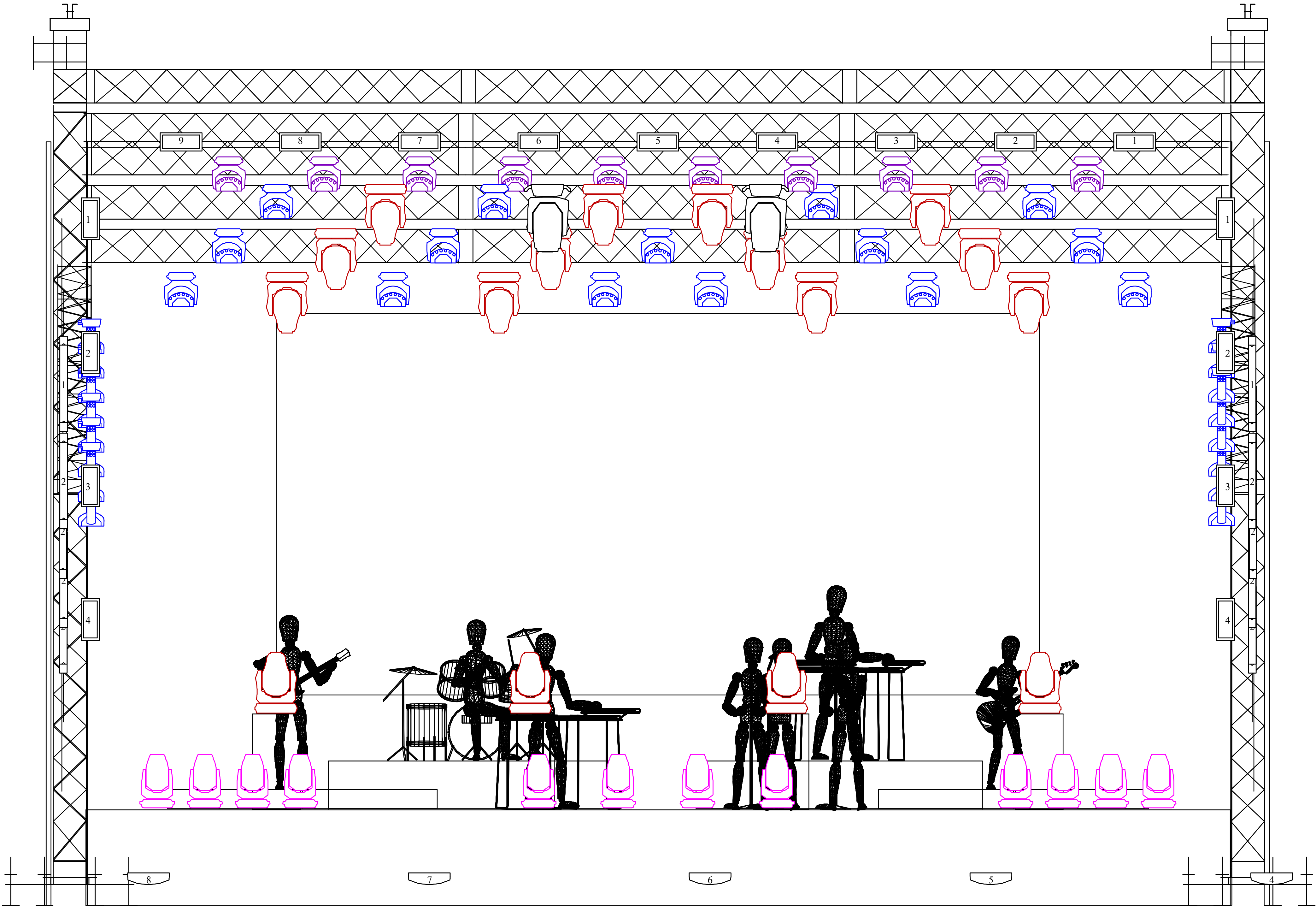
VIDEO MANAGER - Krzysztof Woźniak
mobile - +48 501 128 756
mail - gumisch@gmail.com

PROJECT MANAGER - Monika Zawisza
mobile - +48 509 966 828
mail - monika@creativemusic.pl

PROJJECT OWNER - Piotr Roszczenko

FRONT VIEW

POWSTAWANIE
MIUOSH & FDG



Symbol	Name	Count	Fixture Options
	ROBBE LEDWASH 800	10	MODE 3
	ROBBE LEDWASH 800	31	MODE 1
	MARTIN MAC QUANTUM	16	MODE EXTENDED
	ROBE POINTE	12	MODE 1
	SGM P5	17	MODE 6
	CP ALPHA PROFILE	2	MODE STANDARD
	SUNSTRIP ACTIVE	16	MODE 10

02 MDG ATMOSPHERE + FANS
GRAND MA 2 LIGHT (3.7.0.1)

LED SCREEN 8x4m with HDMI at FOH

LOCATION - MUZEUM POWSTANIA WARSZAWSKIEGO
PARK WOLNOŚCI 00-001 WARSZAWA

DATE - 27.07.2019

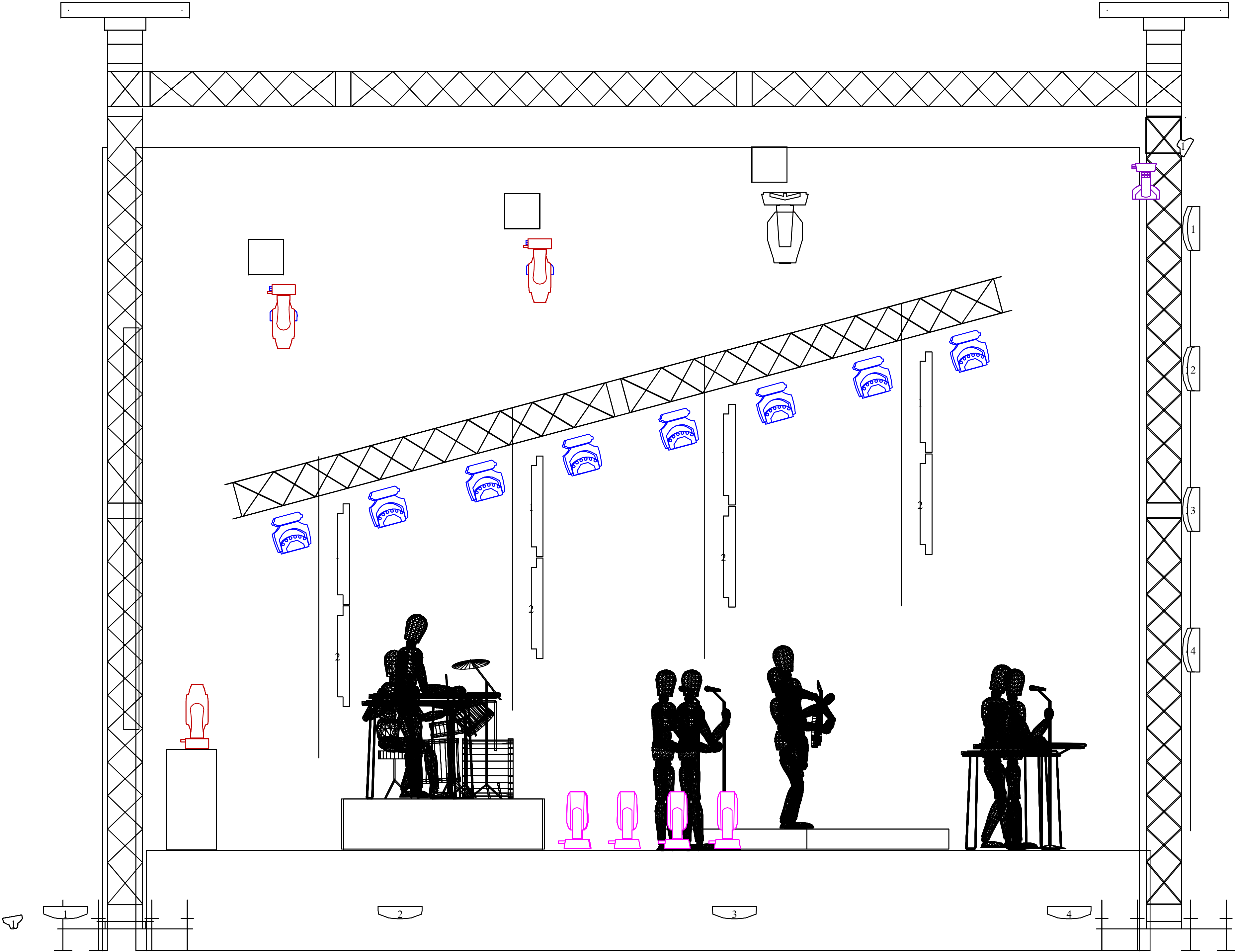
LIGHTS DESIGN & DRAWING - Piotr Roszczenko
mobile - +48 796 287 481
mail - piotr.roszczenko@gmail.com

VIDEO MANAGER - Krzysztof Woźniak
mobile - +48 501 128 756
mail - gumisch@gmail.com

PROJECT MANAGER - Monika Zawisza
mobile - +48 509 966 828
mail - monika@creativemusic.pl

PROJJECT OWNER - Piotr Roszczenko

LEFT VIEW



POWSTAWANIE
MIUOSH & FDG

Symbol	Name	Count	Fixture Options
	ROBBE LEDWASH 800	10	MODE 3
	ROBBE LEDWASH 800	31	MODE 1
	MARTIN MAC QUANTUM	16	MODE EXTENDED
	ROBE POINTE	12	MODE 1
	SGM P5	17	MODE 6
	CP ALPHA PROFILE	2	MODE STANDARD
	SUNSTRIP ACTIVE	16	MODE 10

02 MDG ATMOSPHERE + FANS
GRAND MA 2 LIGHT (3.7.0.1)

LED SCREEN 8x4m with HDMI at FOH

LOCATION - MUZEUM POWSTANIA WARSZAWSKIEGO
PARK WOLNOŚCI 00-001 WARSZAWA

DATE - 27.07.2019

LIGHTS DESIGN & DRAWING - Piotr Roszczenko
mobile - +48 796 287 481
mail - piotr.roszczenko@gmail.com

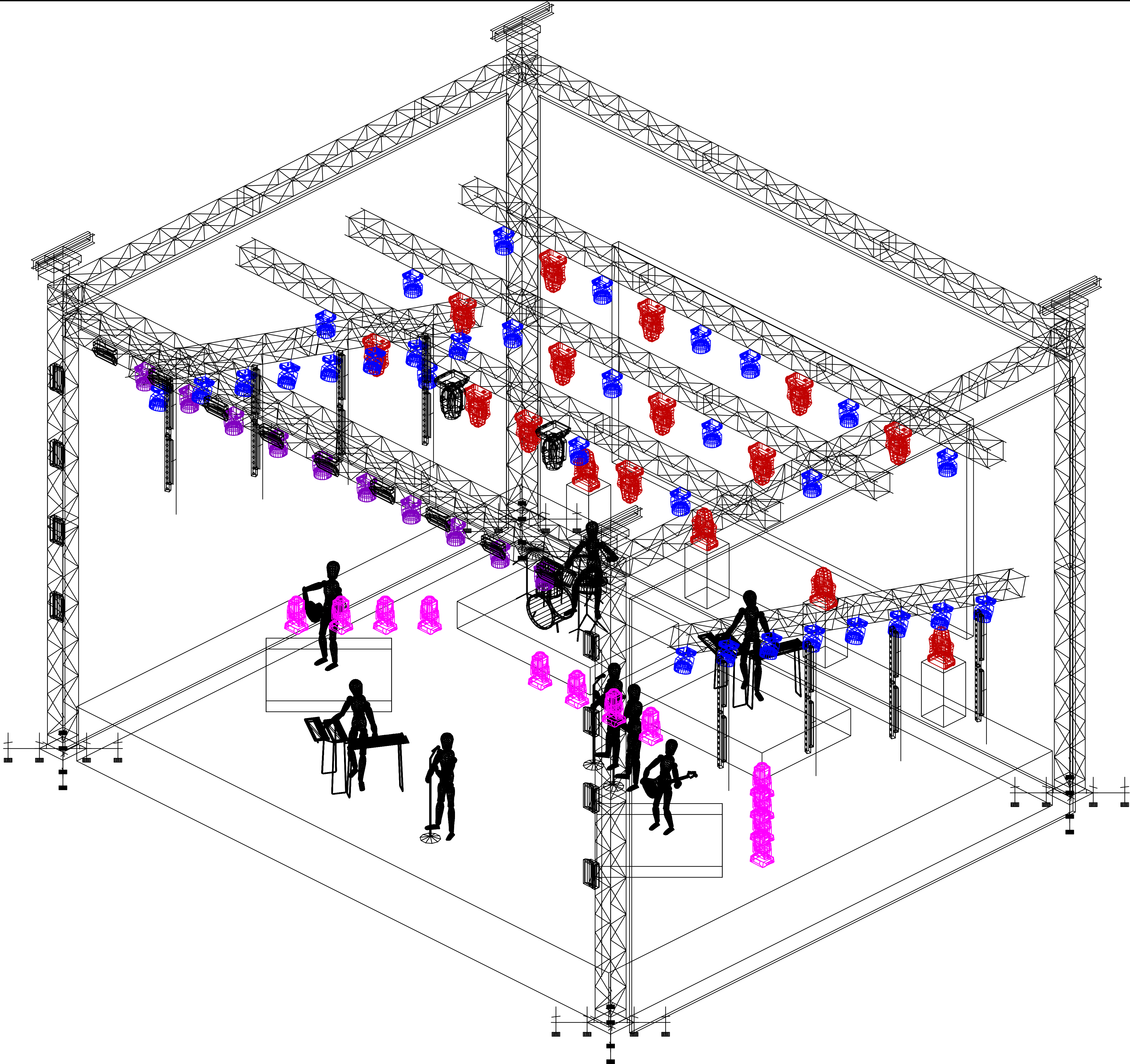
VIDEO MANAGER - Krzysztof Woźniak
mobile - +48 501 128 756
mail - gumisch@gmail.com

PROJECT MANAGER - Monika Zawisza
mobile - +48 509 966 828
mail - monika@creativemusic.pl

PROJJECT OWNER - Piotr Roszczenko

ISOMETRIC VIEW

POWSTAWANIE MIUOSH & FDG



Symbol	Name	Count	Fixture Options
	ROBBE LEDWASH 800	10	MODE 3
	ROBBE LEDWASH 800	31	MODE 1
	MARTIN MAC QUANTUM	16	MODE EXTENDED
	ROBE POINTE	12	MODE 1
	SGM P5	17	MODE 6
	CP ALPHA PROFILE	2	MODE STANDARD
	SUNSTRIP ACTIVE	16	MODE 10

02 MDG ATMOSPHERE + FANS
GRAND MA 2 LIGHT (3.7.0.1)

LED SCREEN 8x4m with HDMI at FOH

LOCATION - MUZEUM POWSTANIA WARSZAWSKIEGO
PARK WOLNOŚCI 00-001 WARSZAWA

DATE - 27.07.2019

LIGHTS DESIGN & DRAWING - Piotr Roszczenko
mobile - +48 796 287 481
mail - piotr.roszczenko@gmail.com

VIDEO MANAGER - Krzysztof Woźniak
mobile - +48 501 128 756
mail - gumisch@gmail.com

PROJECT MANAGER - Monika Zawisza
mobile - +48 509 966 828
mail - monika@creativemusic.pl

PROJECT OWNER - Piotr Roszczenko