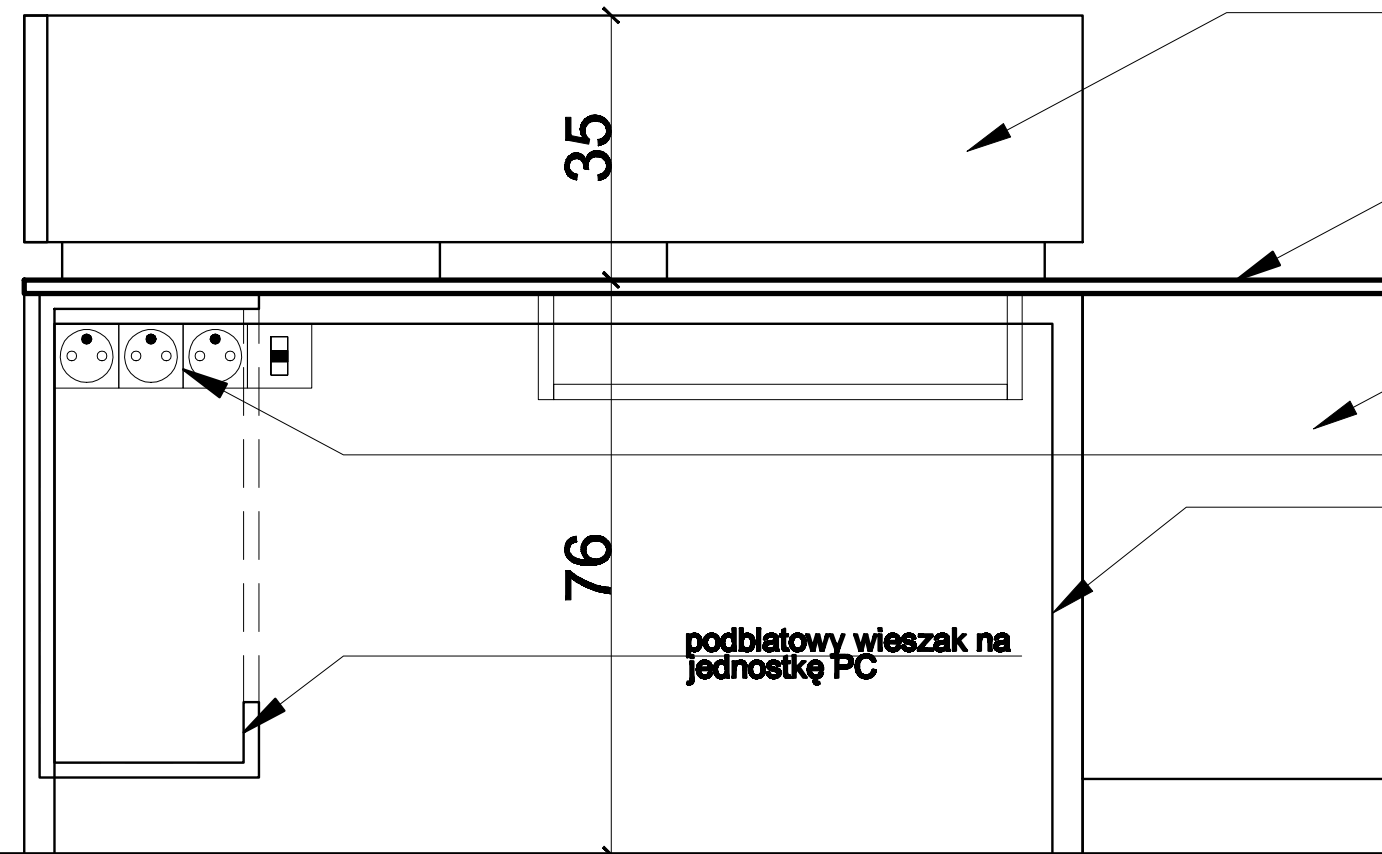
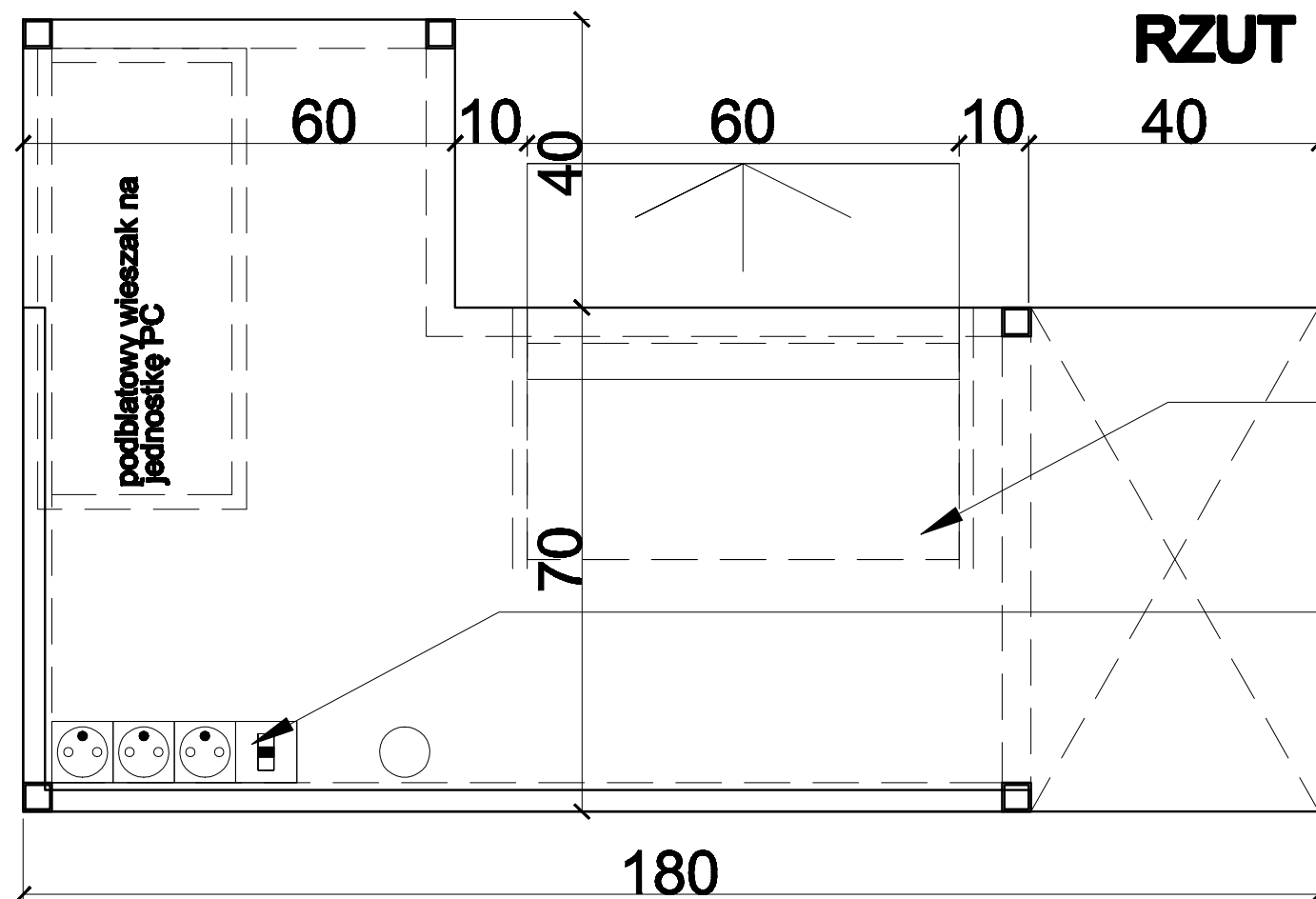


Rysunek wykonano za pomocą programu: AUT 2008 nr 381-52514055



blat wysuwany na klawiaturę

gniazda podbiatowe

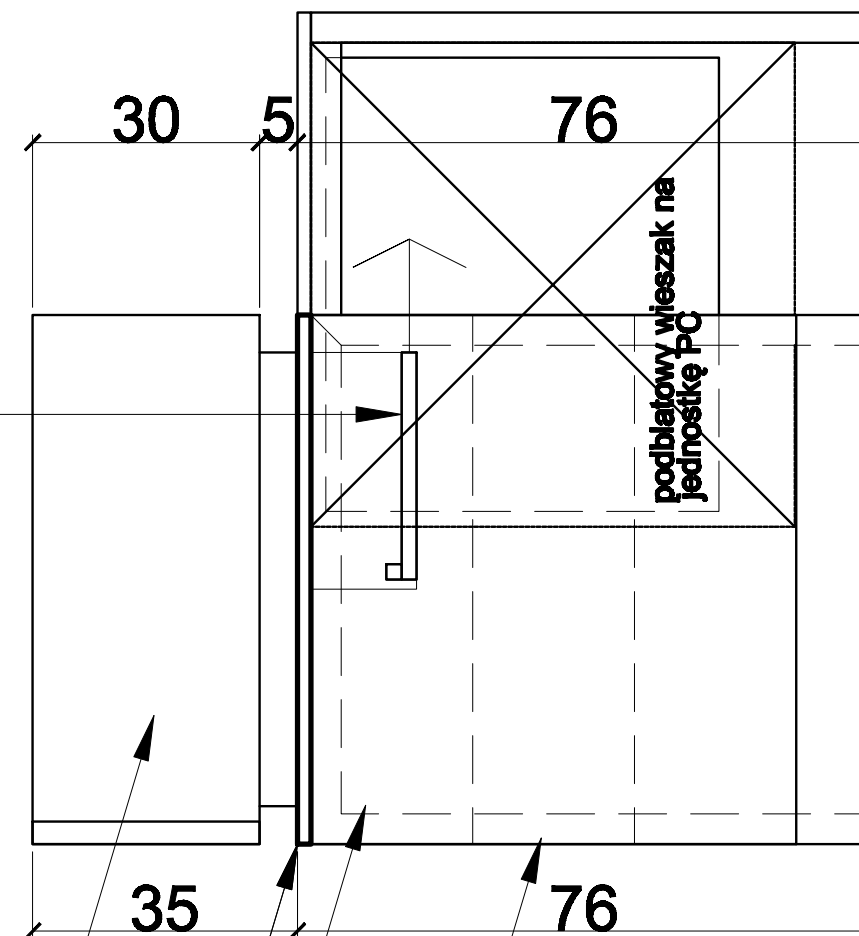
blenda z blachy nierdzewnej perforowana

blat - płyta meblowa z okl. drewnopodobną i listwą obwodową zabezpieczającą

szafka 40 cm podbiatowa z 3 szufladami

gniazda podbiatowe

rama stalowa z rur kwadratowych 40/40



**WIDOK BOCZNY**

**ZESTAW BIUROWY 6 szt.**

**WIDOK FRONTOWY**

FIRMA	STUDIO ARCHITEKTONICZNE WOJCIECH KOZUB	31 113 Kraków tel/fax 12 284 5717, e mail: 603 351 806 w.kozub@wp.pl	BRANŻA	ARCHITEKTURA
TEMAT	PROJEKT WYKONAWCZY PRZEBUDOWY POMIESZCZEŃ NR 406 i 406a WRAZ Z PRZEBUDOWĄ I ROZBUDOWĄ INSTALACJI WEWNĘTRZNYCH: CIEPLNO-CHŁODNICZYCH WENTYLACYJNYCH, WOD KAN, ELEKTRYCZNYCH ORAZ REMONTEM KOMINÓW W PAVILONIE C-1 AGH* DZIAŁKA Nr 19/ 47 i 19/ 18 obręb 12 Krowodrza,			TREŚĆ RYS. AUTOR
INWESTOR	Akademia Górniczo - Hutnicza im. Stanisława Staszica w Krakowie, Al. Mickiewicza 30, 30-058 Kraków	WSPÓŁPRACA	mgr inż. arch. Tomasz Mazur	DATA
OBIEKT	PAWILON C1 AGH DZIAŁKI 19/47, 19/18 OBR. 12 KROWODRZA	SPRAWDZIŁA	mgr inż. arch. Ewa Świąder- Kozub (upr. 227 /2001)	SKALA
FAZA	PROJEKT WYKONAWCZY			
DATA, PODPIS				RYB. NR

X. 2018

1:10

**A.3.4**