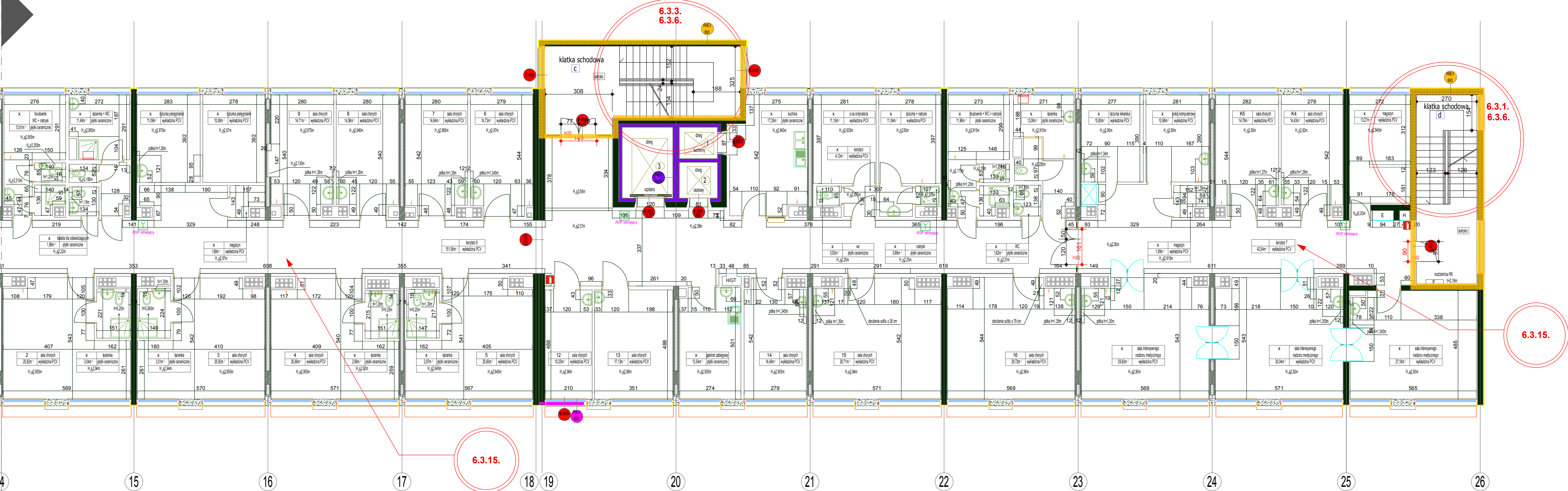


DRÓB WEWNĘTRZNYCH Z PODODZIAŁEM INTENSYWNEJ OPIEKI INTERNISTYCZNEJ ORAZ ZESPOŁAMI DS. DIABETOLOGII, GASTROENTEROLOGII - 89os.

CZĘŚĆ II



CZĘŚĆ II

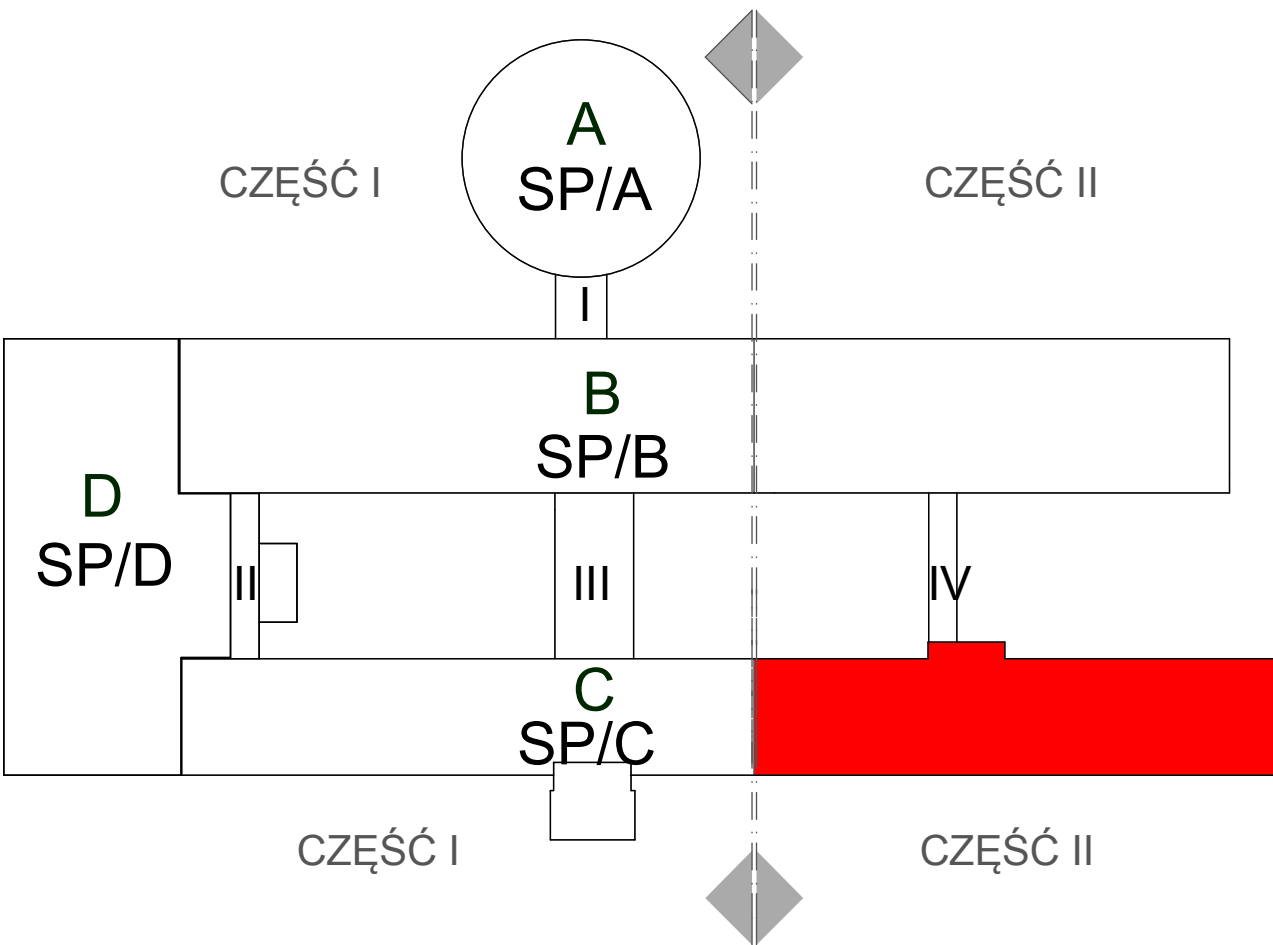
LEGENDA:


- RE 120 - ŚCIANY ISTNIEJĄCE REI 120
- REI 60 - ŚCIANY ISTNIEJĄCE REI 60
- RE 120 - ŚCIANY O WYMAGANEJ ODPORNOŚCI REI 120
- REI 60 - ŚCIANY O WYMAGANEJ ODPORNOŚCI REI 60
- EI 60 - ŚCIANY O WYMAGANEJ ODPORNOŚCI EI 60
- EI 120 - DRZWI ISTNIEJĄCE EI 120
- EI 60 - DRZWI ISTNIEJĄCE EI 60
- EI 30 - DRZWI ISTNIEJĄCE EI 30
- EI 60 - DRZWI NOWOPROJEKTOWANE EI 60
- EI 30 - DRZWI NOWOPROJEKTOWANE EI 30
- S - DRZWI NOWOPROJEKTOWANE DYMOSZCZELNE
- WYMIAR EWAKUACYJNY DRZWI
- WYMIAR ARCHITEKTONICZNY DRZWI

- ISTNIEJĄCY RĘCZNY OSTRZEGACZ POŻAROWY
- GAŚNICA
- HYDRANT
- GŁÓWNY WYŁĄCZNIK PRĄDU
- GAZY TECHNICZNE
- NIEZGODNOŚCI W ZAKRESIE PRZEPISÓW TECHNICZNO-BUDOWLANYCH I PRZECIWOŻAROWYCH, KTÓRE NIE ZOSTANĄ DOPROWADZONE W BUDYNKU DO STANU ZGODNEGO Z PRZEPISAMI
- 6.3.15. - ODNOŚNIK NUMERYCZNY DO CZĘŚCI OPISOWEJ EKSPERTYZY
- NIEZGODNOŚCI W ZAKRESIE PRZEPISÓW TECHNICZNO-BUDOWLANYCH I PRZECIWOŻAROWYCH, KTÓRE ZOSTANĄ USUNIĘTE
- ISTNIEJĄCE DRZWI W KLASIE USYTUOWANE NA GRANICY STREF - WYMAGANY ATEST (dodatkowo potwierdzenie istnienia ścianki w klasie nad sufitem podwieszonym)

UWAGA!

Część opisowa i graficzna Ekspertyzy, stanowi integralną całość i należy je rozpatrywać wspólnie.



EKSPERTYZA TECHNICZNA STANU OCHRONY PRZECIWOŻAROWEJ			
OBIEKTÓW SZPITALA WOJEWÓDZKIEGO w Poznaniu			
 STUDIO PROJEKTÓW CUBE 27 Architekt Barbara Liber-Skarbek Buro: 60-189 Poznań, ul. Rokietnica 19, kom. 603 337 422, fax: (61) 448 73 49, e-mail: tomasz.liber@cube27.pl www.cube27.pl www.poznan.pl	Obiekt:	Szpital Wojewódzki w Poznaniu ul. Juraszów 7/19	Imię i Nazwisko Projektant architektura: mgr inż. arch. Barbara Liber-Skarbek
	Inwestor:	Szpital Wojewódzki w Poznaniu ul. Juraszów 7/19	mgr inż. arch. Jadwiga Stępańska
	Wykonawca:	Wykonawca budowlany: mgr inż. arch. Tomasz Lewandowski	mgr inż. arch. Tomasz Lewandowski
	Wykonawca:	Wykonawca budowlany: mgr inż. arch. Tomasz Lewandowski	mgr inż. arch. Tomasz Lewandowski
Skala:	1:100	Data:	06/2015
Tytuł rysunku:		Rzut VI piętra/Część II	
Architektura		33.	