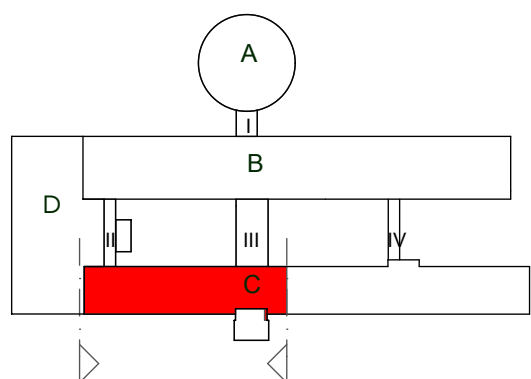



LEGENDA



-  4/11
-  4/14
-  4/3
-  4/24
-  4/24
-  4/24
-  4/24
-  4/24
-  4/24

UWAGA:
- PRZED WYKONANIEM WSZYSTKIE WYMIARY* SPRAWDZIĆ W NATURZE (*WSZYSTKIE WYMIARY PODANE W CM)
RYSUNEK NALEŻY ROZPATRYWAĆ, ŁĄCZNIE Z CAŁĄ DOKUMENTACJĄ ARCHITEKTONICZNĄ [W TYM M.IN. Z OPISEM / RYSUNKAMI / ZAŁĄCZNIKAMI] ORAZ ZE WSZYSTKIMI PROJEKTAMI BRANŻOWYMI.
- WSZYSTKIE ZMIANY NALEŻY UZGADNIAĆ, Z JEDNOSTKĄ PROJEKTOWĄ (DOPUSZCZA SIĘ ZMIANY, PO UZGODNIENIU Z PROJEKTANTEM ORAZ PRZY ZACHOWANIU PARAMETRÓW TECHNICZNYCH MATERIAŁÓW)

PROJEKT WYKONAWCZY PRZEBUDOWA SZPITALA WOJEWÓDZKIEGO W POZNANIU PRZY UL. JURASZÓW 7/19 POLEGAJĄCA NA DOSTOSOWANIU OBIEKTU DO OBOWIAZUJĄCYCH PRZEPISÓW POŻAROWYCH - IV ETAP PRZEBUDOWY				
	OBIEKT:	IMIE I NAZWISKO	NR UPR	PODPIS
	SZPITAL WOJEWÓDZKI W POZNANIU UL. JURASZÓW 7/19	MGR INŻ. ARCH. BARBARA LIBER-SKARBK	16/08/DOIA	
INWESTOR:	PROJEKTANT INST. ELEKTRYCZNE			
	SZPITAL WOJEWÓDZKI W POZNANIU UL. JURASZÓW 7/19	MGR INŻ. PAWEŁ POMYKAŁSKI	WK/P0386/ PW/OE/09	
OPRACOWANIE INST. ELEKTRYCZNE:		INŻ. GRZEGORZ DOMAŃSKI	10/09/PW	
TYTUŁ RYSUNKU: SYSTEM SYGNALIZACJI POŻARU RZUT PIĘTRO V BUDYNEK "C"		BRANŻA: 16.08/DOIA INST. ELEKT. SSP/IVETAP/1		