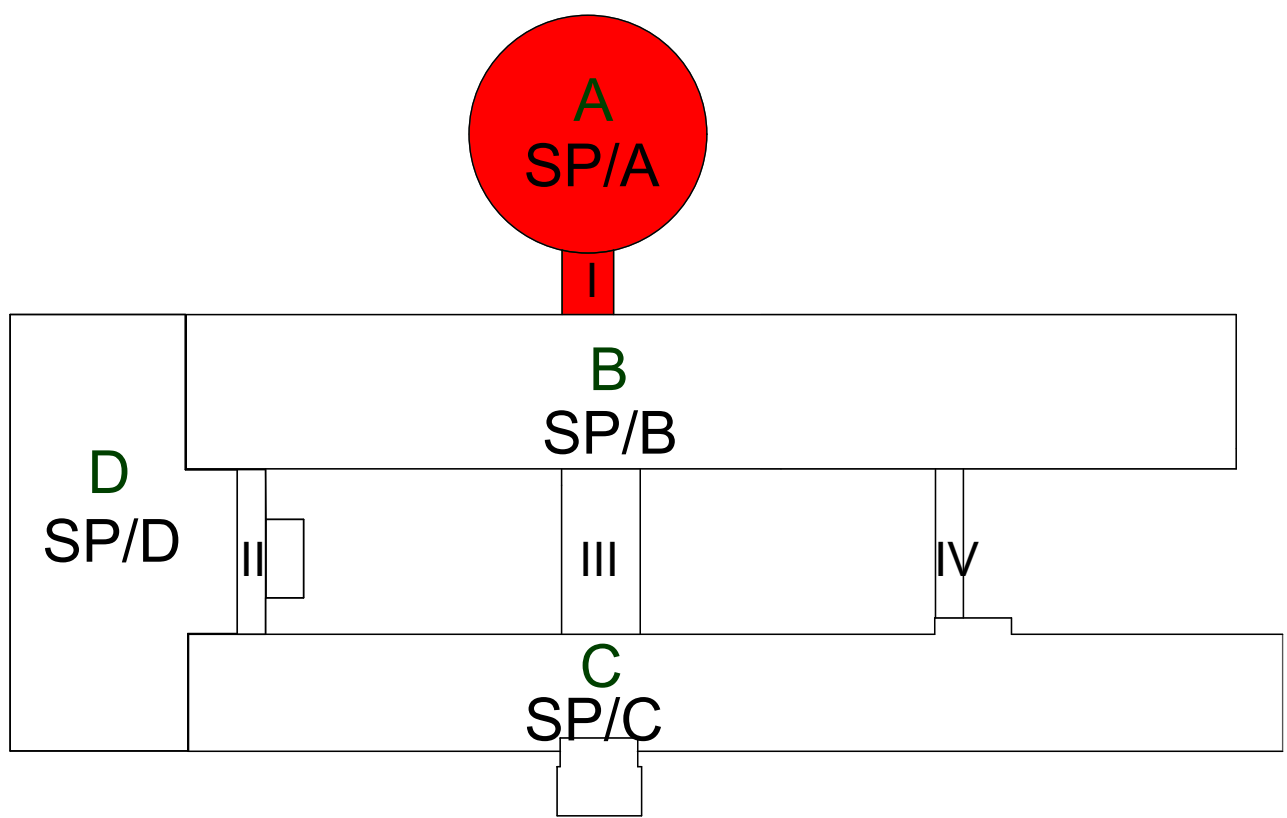
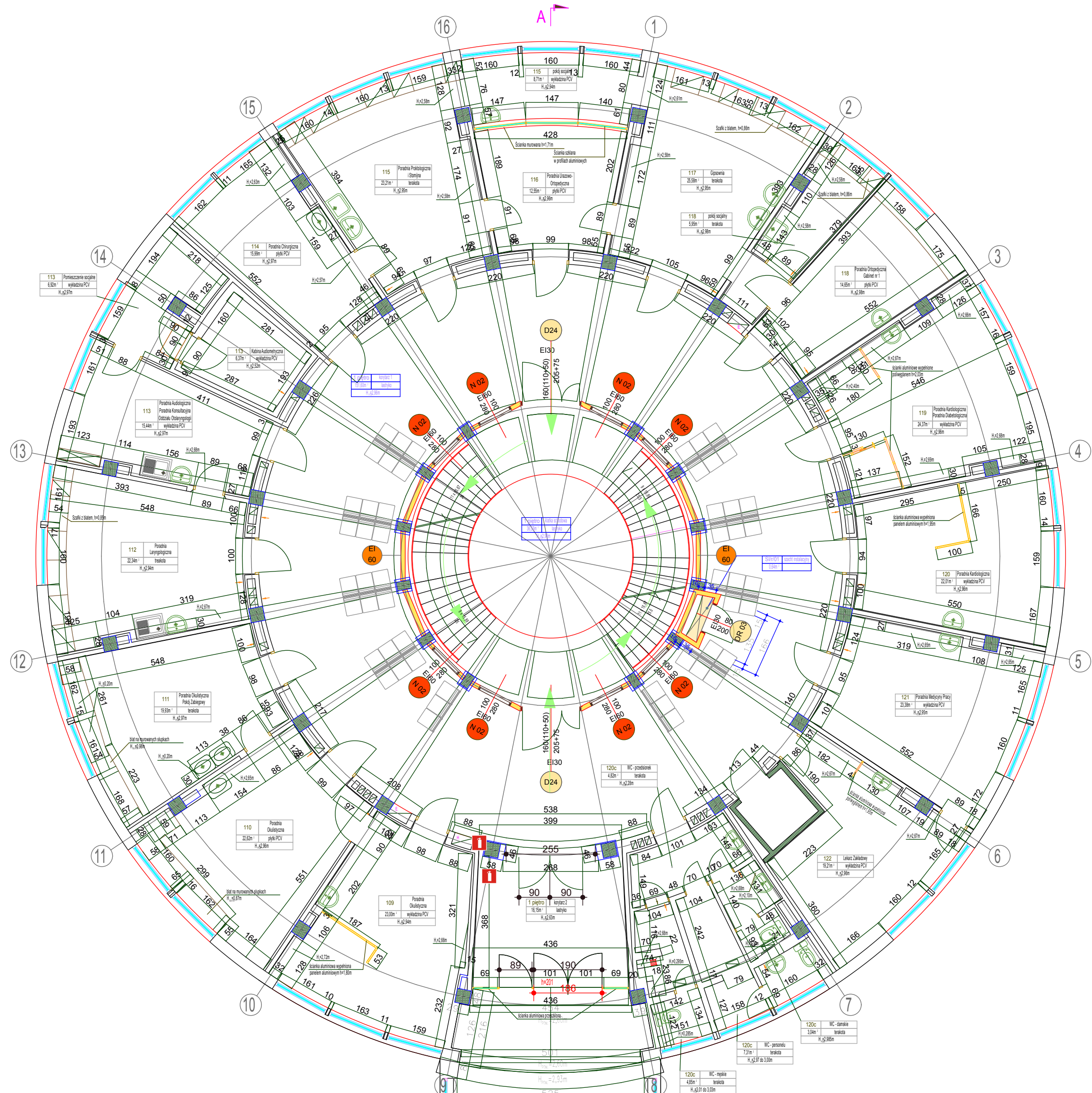


RZUT 1 PIĘTRA



LEGENDA:

- ŚCIANY ISTNIEJĄCE REI 120
- ŚCIANY ISTNIEJĄCE REI 60
- ŚCIANY O WYMAGANEJ ODPORNOŚCI REI 120
- ŚCIANY O WYMAGANEJ ODPORNOŚCI REI 60
- ŚCIANY O WYMAGANEJ ODPORNOŚCI EI 60
- DRZWI ISTNIEJĄCE EI 120
- DRZWI ISTNIEJĄCE EI 60
- DRZWI ISTNIEJĄCE EI 30
- DRZWI NOWOPROJEKTOWANE EI 60
- DRZWI NOWOPROJEKTOWANE EI 30
- DRZWI NOWOPROJEKTOWANE DYMOSZCZELNE
- DRZWI NOWOPROJEKTOWANE BEZ KLASY ODPORNOŚCI OGNIOWEJ

- ISTNIEJĄCY RĘCZNY OSTRZEGACZ POŻAROWY

- GAŚNICA

- HYDRANT ISTNIEJĄCE

- GŁÓWNY WYŁĄCZNIK PRĄDU

- GAZY TECHNICZNE

- DROGA EWAKUACYJNA

- NOWOPROJEKTOWANE ŚCIANY W ZABUDOWIE LEKKIEJ GK O ODPORNOŚCI OGNIOWEJ EI30

- NOWOPROJEKTOWANE ŚCIANY W ZABUDOWIE LEKKIEJ GK O ODPORNOŚCI OGNIOWEJ EI60

- NOWOPROJEKTOWANE SZACHTY WRAZ Z PRZEBICIAMI W STROPACH WYKONANE W ZABUDOWIE LEKKIEJ GK WG PRZYJĘTEJ ODPORNOŚCI OGNIOWEJ Z DRZWIAMI REWIZYJNYMI

OPISY DRZWI ZAWIERAJĄ WYMIARY W ŚWIEŁLE PRZEJŚCIA

- DRZWI WEWNĘTRZNE, PROFILOWE (KLASA ODPORNOŚCI OGNIOWEJ EI60)
- DRZWI WEWNĘTRZNE, DREWNIANE (KLASA ODPORNOŚCI OGNIOWEJ EI60)
- DRZWI TECHNICZNE, STALOWE (KLASA ODPORNOŚCI OGNIOWEJ EI60)
- DRZWI REWIZYJNE, STALOWE (KLASA ODPORNOŚCI OGNIOWEJ EI60)
- DRZWI WEWNĘTRZNE, PROFILOWE (KLASA ODPORNOŚCI OGNIOWEJ EI60, DYMOSZCZELNE)
- DRZWI WEWNĘTRZNE, PROFILOWE (KLASA ODPORNOŚCI OGNIOWEJ EI30, DYMOSZCZELNE)
- DRZWI WEWNĘTRZNE, PROFILOWE (KLASA ODPORNOŚCI OGNIOWEJ EI30)
- DRZWI TECHNICZNE, STALOWE (KLASA ODPORNOŚCI OGNIOWEJ EI30)
- DRZWI REWIZYJNE, STALOWE (KLASA ODPORNOŚCI OGNIOWEJ EI30)
- DRZWI ZEWNĘTRZNE, PROFILOWE (BEZ KLASY ODPORNOŚCI OGNIOWEJ)
- DRZWI WEWNĘTRZNE, PROFILOWE (BEZ KLASY ODPORNOŚCI OGNIOWEJ)
- WYMIAR EWAKUACYJNY DRZWI
- PRZEPROJEKTOWYWANE PIONY INSTALACJI HYDRANTOWEJ WG. PROJEKTU BRANŻOWEGO

POWIERZCHNIE ULEGAJĄCE ZMIANIE W WYNIKU PRZEBUDOWY OBIEKTU:

1 piętro	kuchnia	1 piętro	kuchnia	1 piętro	kuchnia
30,50m ²	15,00m ²	15,00m ²	15,00m ²	15,00m ²	15,00m ²
H=2,30m	H=2,30m	H=2,30m	H=2,30m	H=2,30m	H=2,30m

UWAGA:

- przed wykonaniem wszystkie wymiary "sprawdzić w naturze" ("wszystkie wymiary podane w cm")
- wymiary podstawowe drzwi podane w "świecie ościeżnicy po otwarciu" (wysokość drzwi min. 200 cm w "świecie ościeżnicy")

RYSunek Należy rozpatrywać, ŁĄCZNIE Z CAŁĄ DOKUMENTACJĄ ARCHITEKTONICZNĄ (W TYM M.I.N. Z OPISEM / RYSUNKAMI / ZAŁĄCZNIKAMI) ORAZ ZE WSZYSTKIMI PROJEKTAMI BRANŻOWYMI.

- PRZED PRZYSTĄPIENIEM DO PRAC WYKONAWCZYCH Należy OPRACOWAĆ PROJEKTY WYKONAWCZE WSZYSTKICH BRANŻ WCHODZĄCYCH W SKŁAD ZADANIA PROJEKTOWEGO.

- WSZYSTKIE ZMIANY Należy UZGADNIAC, Z JEDNOSTKĄ PROJEKTOWĄ.

- URZĄDZENIA I OSPRZĘT ZWIĄZANE Z INSTALACJAMI WG PROJEKTÓW BRANŻOWYCH WYKONAWCZYCH.

- WSZYSTKIE NOWE ELEMENTY KONSTRUKCYJNE WG BRANŻOWEGO WYKONAWCZEGO PROJEKTU KONSTRUKCJI.

- PRZEBIECIA DACHOWE DOSTOSOWAĆ DO KONSTRUKCJI DACHU (WG PROJ. BRANŻOWYCH WYKONAWCZYCH).

PROJEKT BUDOWLANY PRZEBUDOWA SZPITALA WOJEWÓDZKIEGO W POZNANIU przy ul. Juraszów 7/19 polegająca na DOSTOSOWANIU OBIEKTU DO OBOWIAZUJĄCYCH PRZEPISÓW POŻAROWYCH.

Obiekt:	Imię i Nazwisko Projektanta	Nr upr.	Podpis
Szpital Wojewódzki w Poznaniu ul. Juraszów 7/19	mgr inż. arch. Barbara Liber-Skarbek	15/08/OGA	
	mgr inż. arch. Jacek Roszyk	7131/12/P/2003	
	mgr inż. Wojciech Lewandowski	4183/Gd/89	
	mgr inż. Krzysztof Symonik	GPB.17342-24/88	
	mgr inż. Tomasz Schneider		
	mgr inż. Anna Mierzwia	-/-/15	
	mgr inż. Karol Śliwiński	WPB.0151/PWC/04	
Skala:	Tytuł rysunku:	Branda:	Nr rys.:
1:100	11/2015	Architektura	25