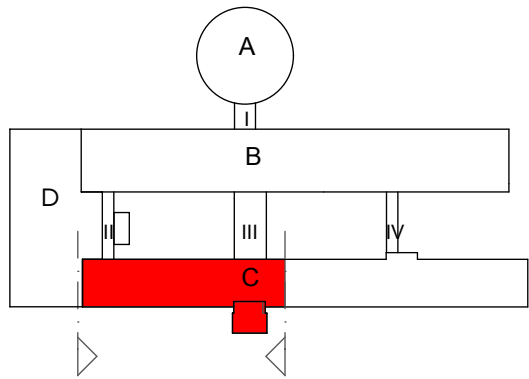


OŚWIETLENIE



DLW

D4N

D4W

D3N

D3W

EA-L

EW-L

FL 7188

OPRAWA EWAKUACYJNA AMATECH - DISCRET LD W 2LED IP20
MONTAŻ: WPUSZCZANA W SUFIT
WYKONANIE: OPRAWA METALOWA MALOWANA PROSZKOWO

OPRAWA EWAKUACYJNA AMATECH - DISCRET D4N 4LED IP20
MONTAŻ: NATYKNOWY DO SUFITU
WYKONANIE: OPRAWA METALOWA MALOWANA PROSZKOWO

OPRAWA EWAKUACYJNA AMATECH - DISCRET D4W 4LED IP20
MONTAŻ: WPUSZCZANA W SUFIT
WYKONANIE: OPRAWA METALOWA MALOWANA PROSZKOWO

OPRAWA EWAKUACYJNA AMATECH - DISCRET D3N 3LED IP20
MONTAŻ: NATYKNOWY DO SUFITU
WYKONANIE: OPRAWA METALOWA MALOWANA PROSZKOWO

OPRAWA EWAKUACYJNA AMATECH - DISCRET D3W 3LED IP20
MONTAŻ: WPUSZCZANA W SUFIT
WYKONANIE: OPRAWA METALOWA MALOWANA PROSZKOWO

OPRAWA EWAKUACYJNA KIERUNKOWA AMATECH - EMAX ALU LED (JEDNO I DWU STRONNA)
MONTAŻ: NATYKNOWY
WYKONANIE: ALUMINIUM ANODYZOWANE KOLORU SREBRNEGO


OPRAWA EWAKUACYJNA KIERUNKOWA AMATECH - EMAX W LED (JEDNO I DWU STRONNA)
MONTAŻ: WPUSZCZANA W SUFIT
WYKONANIE: OPRAWA METALOWA MALOWANA PROSZKOWO

OPRAWA KIERUNKOWA DYNAMICZNA AMATECH - FL6100 (JEDNO STRONNA)
MONTAŻ: NATYKNOWY

UWAGA:
- PRZED WYKONANIEM WSZYSTKIE WYMIARY* SPRAWDZIĆ W NATURZE
(*WSZYSTKIE WYMIARY PODANE W CM)

RYSEK NALEŻY ROZPATRYWAĆ, ŁĄCZNIE Z CAŁĄ DOKUMENTACJĄ
ARCHITEKTONICZNĄ [W TYM M.I.N. Z OPISEM / RYSUNKAMI / ZAŁĄCZNIKAMI]
ORAZ ZE WSZYSTKIMI PROJEKTAMI BRANŻOWYMI.

- WSZYSTKIE ZMIANY NALEŻY UZGADNIAĆ, Z JEDNOSTKĄ PROJEKTOWĄ,
(DOPUSZCZA SIĘ ZMIANY, PO UZGODNIENIU Z PROJEKTEM
ORAZ PRZY ZACHOWANIU PARAMETRÓW TECHNICZNYCH MATERIAŁÓW)

PROJEKT WYKONAWCZY PRZEBUDOWA SZPITALA WOJEWÓDZKIEGO W POZNANIU PRZY UL. JURASZÓW 7/19 POLEGAJĄCA NA DOSTOSOWANIU OBIEKTU DO OBOWIĄZUJĄCYCH PRZEPISÓW POŻAROWYCH - IV ETAP PRZEBUDOWY.			
 STUDIO PROJEKTÓW CUBE 27 STUDIO PROJEKTÓW ARCHITECT BARBARA LIBER-SKARBEEK BIURO: 40-189 POZNAŃ, UL. ROLNA 46B/19, KOD: 603 337 422, E-MAIL: B.LIBER@CUBE27.PL WWW.CUBE27.PL WWW.PRZYTYLKI.PL WWW.FOTOTAPETA27.PL	OBIEKT: SZPITAL WOJEWÓDZKI W POZNANIU UL. JURASZÓW 7/19	PROJEKTANT ARCHITEKTURAL:	NR UPR
		MGR INŻ. ARCH. BARBARA LIBER-SKARBEEK	15/08/DOIA
		PROJEKTANT INST. ELEKTRYCZNE:	
		MGR INŻ. PAWEŁ POMYKALSKI WK/P/0386/ PW/OE/09	
INWESTOR: SZPITAL WOJEWÓDZKI W POZNANIU UL. JURASZÓW 7/19		OPRACOWANIE INST. ELEKTRYCZNE:	
		INŻ. GRZEGORZ DOMAŃSKI	110/90/PW
		BRANŻA:	
		INST. ELEKT.	PW/OS AW/ IV ETAP/14
SKALA: 1:100	DATA: 09/2018	TYTUŁ RYSUNKU: OŚWIETLENIE AWARYJNE RZUT VII PIĘTRA BUD. "C"	

UWAGA!
DOSTOSOWAĆ I ZACHOWAĆ KONTYNUACJE NUMERACJI, ADRESÓW ELEMENTÓW
OŚWIETLENIA AWARYJNEGO DO ZREALIZOWANYCH ETAPÓW PRZEBUDOWY.