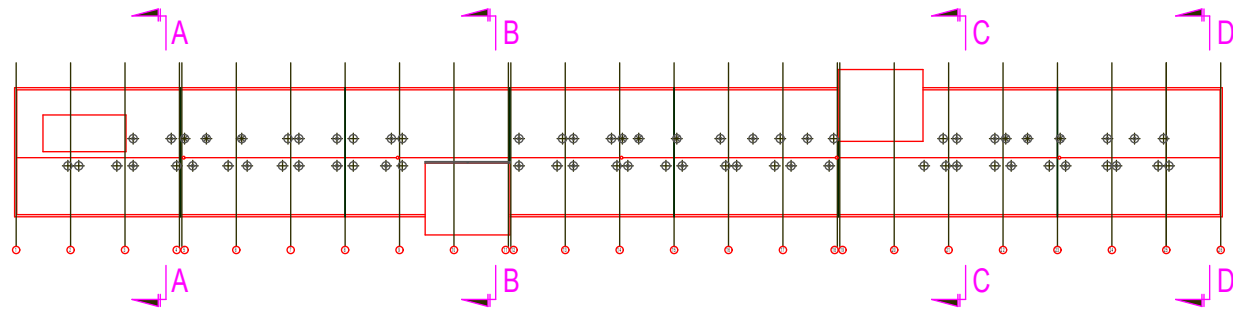
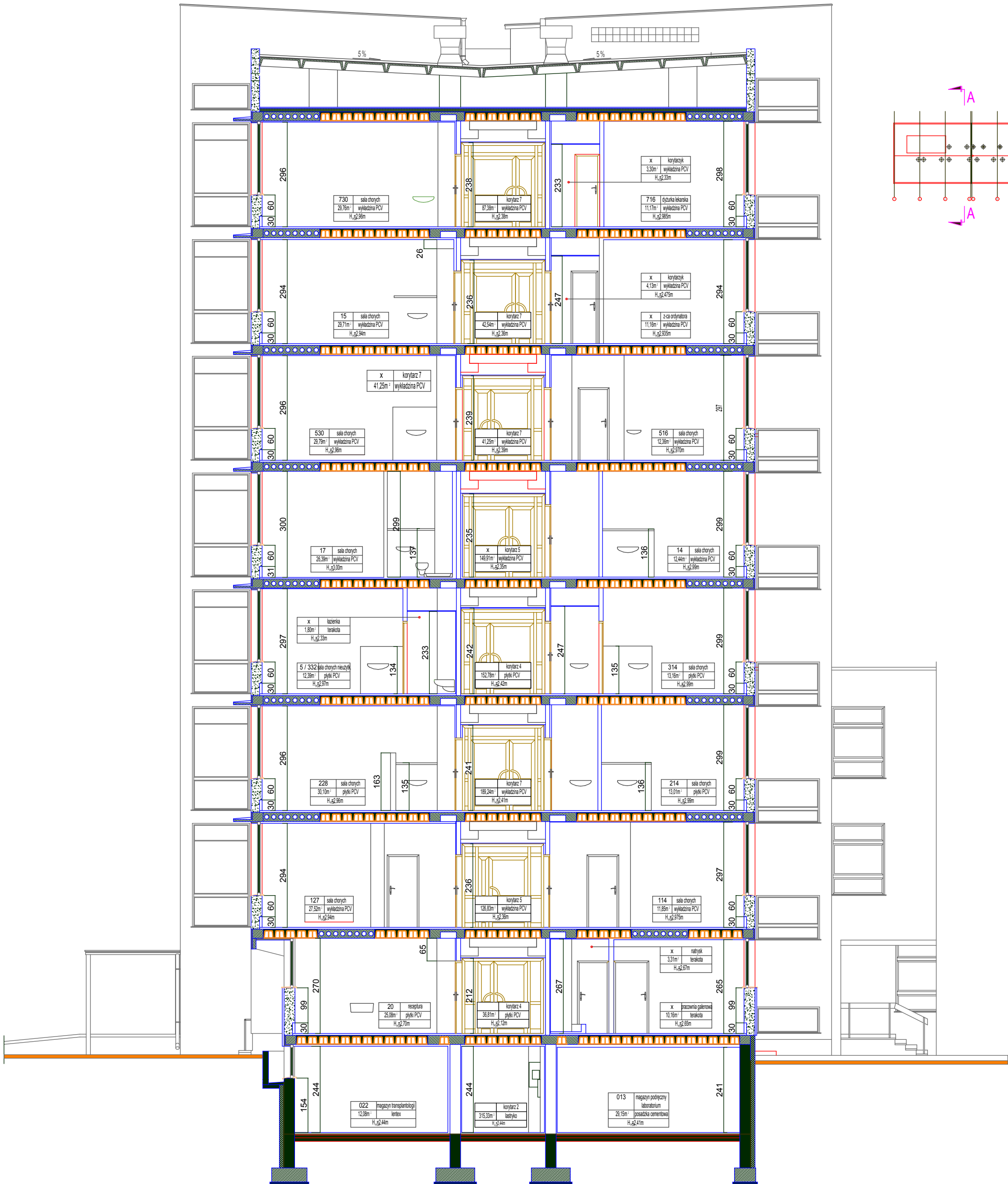


PRZEKRÓJ C-C



- UWAGA:
- przed wykonaniem wszystkie wymiary\* sprawdzić w naturze (\*wszystkie wymiary podane w cm)
  - wymiary podstawowe drzwi podane w "świecie ościeżnicy po otwarciu"
  - wysokość drzwi min. 200 cm w "świecie ościeżnicy"
- RYСУNEK NALEŻY ROZPATRYWAĆ, ŁĄCZNIE Z CAŁĄ DOKUMENTACJĄ ARCHITEKTONICZNĄ [W TYM M.IN. Z OPISEM / RYSUNKAMI / ZAŁĄCZNIKAMI ] ORAZ ZE WSZYSTKIMI PROJEKTAMI BRANŻOWYMI.
- PRZED PRZYSTĄPIENIEM DO PRAC WYKONAWCZYCH NALEŻY OPRACOWAĆ PROJEKTY WYKONAWCZE WSZYSTKICH BRANŻ WCHODZĄCYCH W SKŁAD ZADANIA PROJEKTOWEGO.
- WSZYSTKIE ZMIANY NALEŻY UZGADNIAĆ, Z JEDNOSTKĄ PROJEKTOWĄ.
- URZĄDZENIA I OSPRZĘT ZWIĄZANE Z INSTALACJAMI WG PROJEKTÓW BRANŻOWYCH WYKONAWCZYCH.
- WSZYSTKIE NOWE ELEMENTY KONSTRUKCYJNE WG BRANŻOWEGO WYKONAWCZEGO PROJEKTU KONSTRUKCJI.
- PRZEBICIA DACHOWE DOSTOSOWAĆ DO KONSTRUKCJI DACHU (WG PROJ. BRANŻOWYCH WYKONAWCZYCH).

PROJEKT BUDOWLANY PRZEBUDOWA SZPITALA WOJEWÓDZKIEGO W POZNANIU przy ul. Juraszów 7/19 polegająca na DOSTOSOWANIU OBIEKTU DO OBOWIAZUJĄCYCH PRZEPISÓW POŻAROWYCH.			
Obiekt:	Szpital Wojewódzki w Poznaniu ul. Juraszów 7/19	IMIĘ I NAZWISKO	Nr upr
		Projektant architektura:	Podpis
		mgr inż. arch. Barbara Liber-Skarbek	15/08/DOIA
		Sprawdzający architekt:	7131/12/P/2003
		mgr inż. arch. Jacek Roszyk	4183/Ga/89
		Projektant konstrukcja:	
		mgr inż. Wojciech Lewandowski	GPB.1.7342-24/98
		Sprawdzający konstrukcja:	
		mgr inż. Krzysztof Szymaniak	
		Opracowanie konstrukcja:	
		mgr inż. Tomasz Schneider	
		Projektant inst. sanitarne,gaz:	
		mgr inż. Anna Mierzwa	WKP/0151/PWOS/04
		Spr. inst. sanitarne,gaz:	
		mgr inż. Karol Śliwiński	
		Branża:	Nr rys.:
Skala:	Data:	Tytuł rysunku:	
1:100	11/2015	C-C Przekrój	Architektura
			22