

# PRZEKROJE KONSTRUKCYJNE


## ETAP 1

## OBJAŚNIENIA

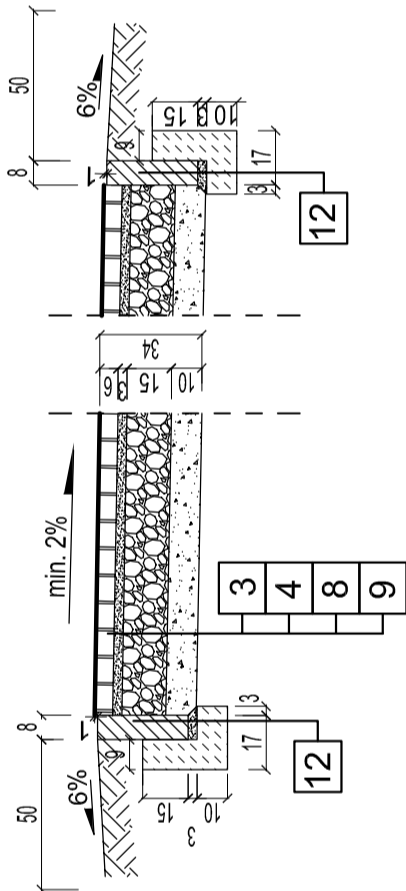
- |     |   |
|-----|---|
| 1.  | Nawierzchnia dróg dojazdowych i manewrowych, miejsca postojowe na parkingu - kostka betonowa wibroprasowana grubości 8cm - kolor szary, kostka typu "H"   |
| 2.  | Nawierzchnia miejsc postojowych dla niepełnosprawnych - bezfazowa kostka betonowa wibroprasowana grubości 8cm - kolor szary, kostka typu "H"  |
| 3.  | Nawierzchnia chodnika - kostka betonowa wibroprasowana grubości 6cm - kolor szary, kostka typu "H"  |
| 3.* | Nawierzchnia dekoracyjna placu: nawierzchnia dekoracyjna kostka betonowa wykonana w technologii wibroprasowanej o wymiarach 60x60x8cm, kolor strzegomski (np: PLAZA GRANDE NOVA set 2 NOVA)             |
| 4.  | Podsyпка cementowo-piaskowa (1:3) gr. 3cm - podsyпка pod warstwą z kostki   |
| 5.  | Grunt rodzimy podłoże (wg. opisu)   |
| 6.  | Warstwa podbudowy zasadniczej z kruszywa łamanego stabilizowanego mechanicznie o uziarnieniu ciągłym 0/31,5mm wg PN-S-06102 warstwa grubości 20cm   |
| 7.  | Warstwa podbudowy pomocniczej z gruntu stabilizowanego spoiwem - cementem Rm=2,5MPa- warstwa grubości 15cm parking i 20cm pod drogą   |
| 8.  | Warstwa podbudowy zasadniczej z kruszywa łamanego stabilizowanego mechanicznie o uziarnieniu ciągłym 0/31,5mm wg PN-S-06102 - materiał z rozbiórki (siara podbudowa spod dróg)- 15cm                    |
| 9.  | Grunt kwalifikowany wg PN-S-02205 grubości 10cm; parametry zagęszczenia podłoża $l > 1,0$ ; (wg. opisu)   |
| 10. | Krawężnik betonowy o wymiarach 15x30cm z betonu wibroprasowanego na podsypce cem.-piask. - 3cm i ławie z oporem z betonu C12/15   |
| 11. | Opomnik betonowy o wymiarach 12x25cm z betonu wibroprasowanego na podsypce cem.-piask. - 3cm i ławie z oporem z betonu C12/15   |
| 12. | Opomnik betonowy o wymiarach 8x30cm z betonu wibroprasowanego na podsypce cem.-piask. - 3cm i ławie z oporem z betonu C12/15  |
| 13. | Ściek z kostki betonowej typu cegła 8cm, kolor szary; z betonu wibroprasowanego na ławie 15cm z betonu C12/15   |
| 14. | Opomnik dekoracyjny o wymiarach 8x20cm, kolor strzegomski; koloystycznie zbliżony do nawierzchni 60x60x8cm; opomnik do zastosowania na placu jako ograniczenie nawierzchni dekoracyjnej przy trawnikach |
| 15. | Nawierzchnia dekoracyjna placu: dekoracyjna kostka brukowa gr. 6cm, kolor żółty - kostki betonowe wykonane w technologii wibroprasowanej o wymiarach 10x10cm, 10x20cm oraz 20x20cm (np: PLAZA NOVA 8)   |

**UWAGA:**

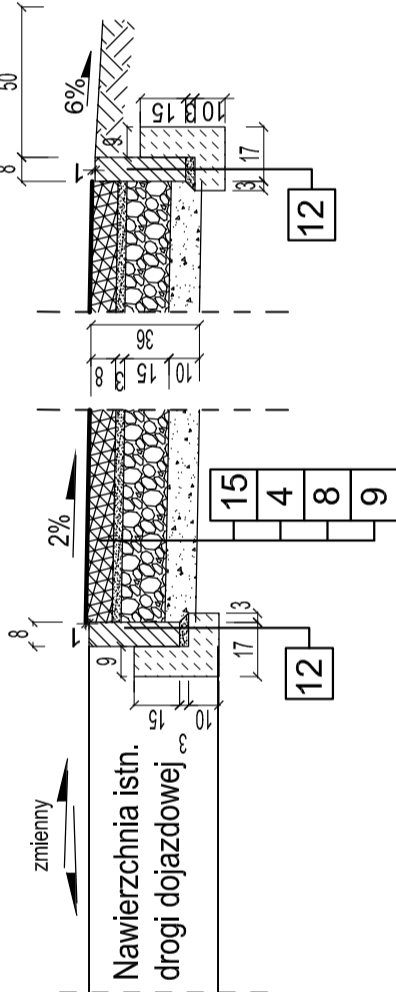
- Wydzielenie miejsc postojowych na parkingach należy wykonać za pomocą kaski betonowej 8cm w kolorze czerwonym.
- Projekt zakłada dopuszcza wykorzystanie starej podbudowy z rozbiórki do wbudowania w jako podbudowę zasadniczą pod chodniki przy założeniu odpowiedniej frakcji kruszywa z rozbiórki

Nazwa inwestycji		Wykonanie kompleksowej dokumentacji wielobranżowej pomieszczeń Szpitala Wojewódzkiego w Poznaniu: część 5. Modernizacja i remont układu drogowego przy Szpitalu Wojewódzkim w Poznaniu	
Inwestor		<b>Szpital Wojewódzki w Poznaniu</b> ul. Juraszów 71/19, 60-479 Poznań	
Adres budowy		ul. Juraszów 71/19, 60-479 Poznań  Stadium Projekt budowlano-wykonawczy	
Rysunek		<b>PRZEKROJE KONSTRUKCYJNE - ETAP 1</b>  Rysunek numer <b>PBIW_E1_D-03</b>	
Projektant	mgr inż. Marcin Matysik	WKP/0233/POOD/06	
Opracował	inż. Marcin Olesiński		
Sprawdzający	mgr inż. Łukasz Szuba	7131/190/P/2002	
<div style="text-align: center;">  </div> <p> <b>Spółka Projektowania Architektonicznego Sadowski Sadowski Sadowski Spółka z ograniczoną odpowiedzialnością Spółka komandytowa</b>          ul. Podlaska 13, 60-623 Poznań          Tel. 61 84 84 190, Fax 61 84 84 123, E-mail: spa@sapa-sadowski.pl          NIP 781-18-74-050; REGON 301954399; KRS 0000398782       </p>			
Numer strony:			

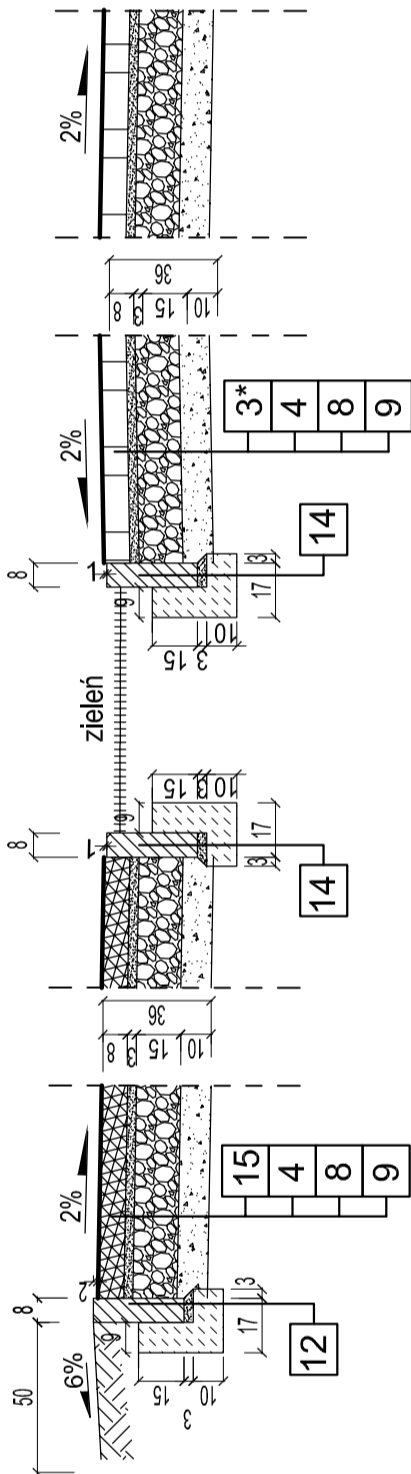
przekrój przez chodnik z kostki szarej 6cm typ H



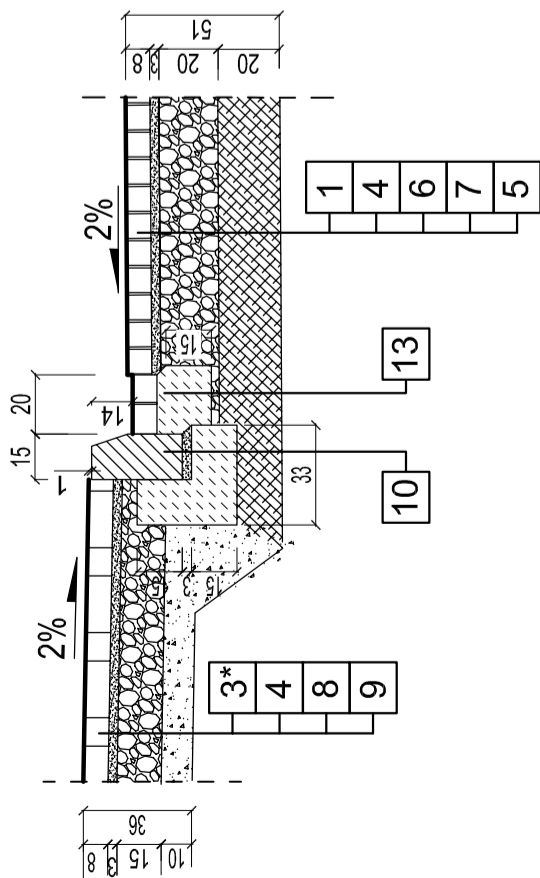
przekrój przez plac 3,0x6,0m z kostki dekoracyjnej  
(miejsce z ławkami)



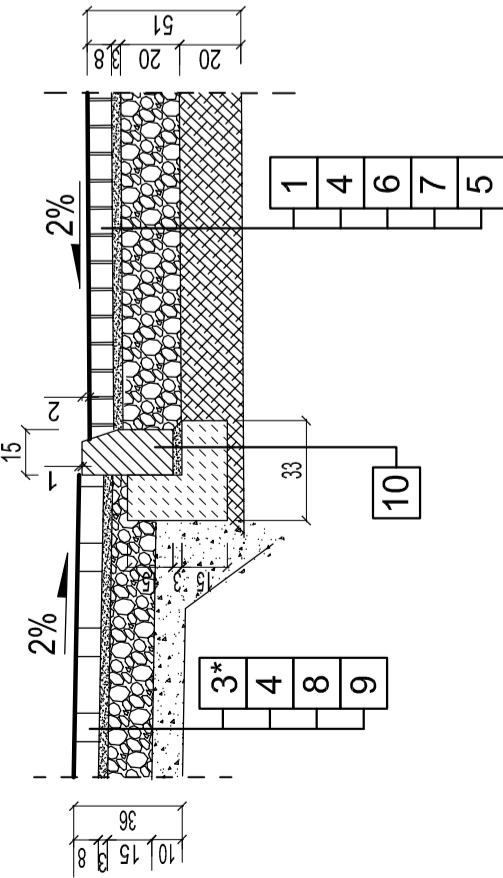
przekrój przez plac z kostki dekoracyjnej



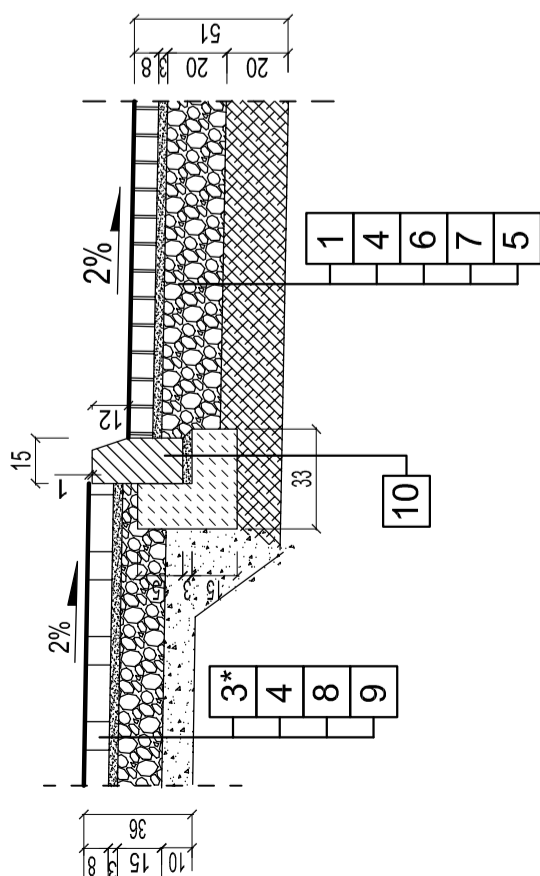
przekrój przez chodnik i drogę dojazdową  
(spadek nawierzchni drogi w kierunku krawężnika do ścieku  
- rozwiązanie w linii wpustów)



przekrój przez chodnik i drogę dojazdową  
(chodnik w zaniżeniu - przejście)



przekrój przez chodnik i drogę dojazdową



Spółka Projektowania Architektonicznego Sadowski Sadowska  
Spółka z ograniczoną odpowiedzialnością Spółka komandytowa  
J. Podlaska 13, 60-623 Poznań

Tel. 61 84 84 190, Fax 61 84 84 123. E-mail: [spa@sadowski.pl](mailto:spa@sadowski.pl)  
NIP 781-18-74-050; REGON 301954399; KRS 0000399782

Numer strongy: