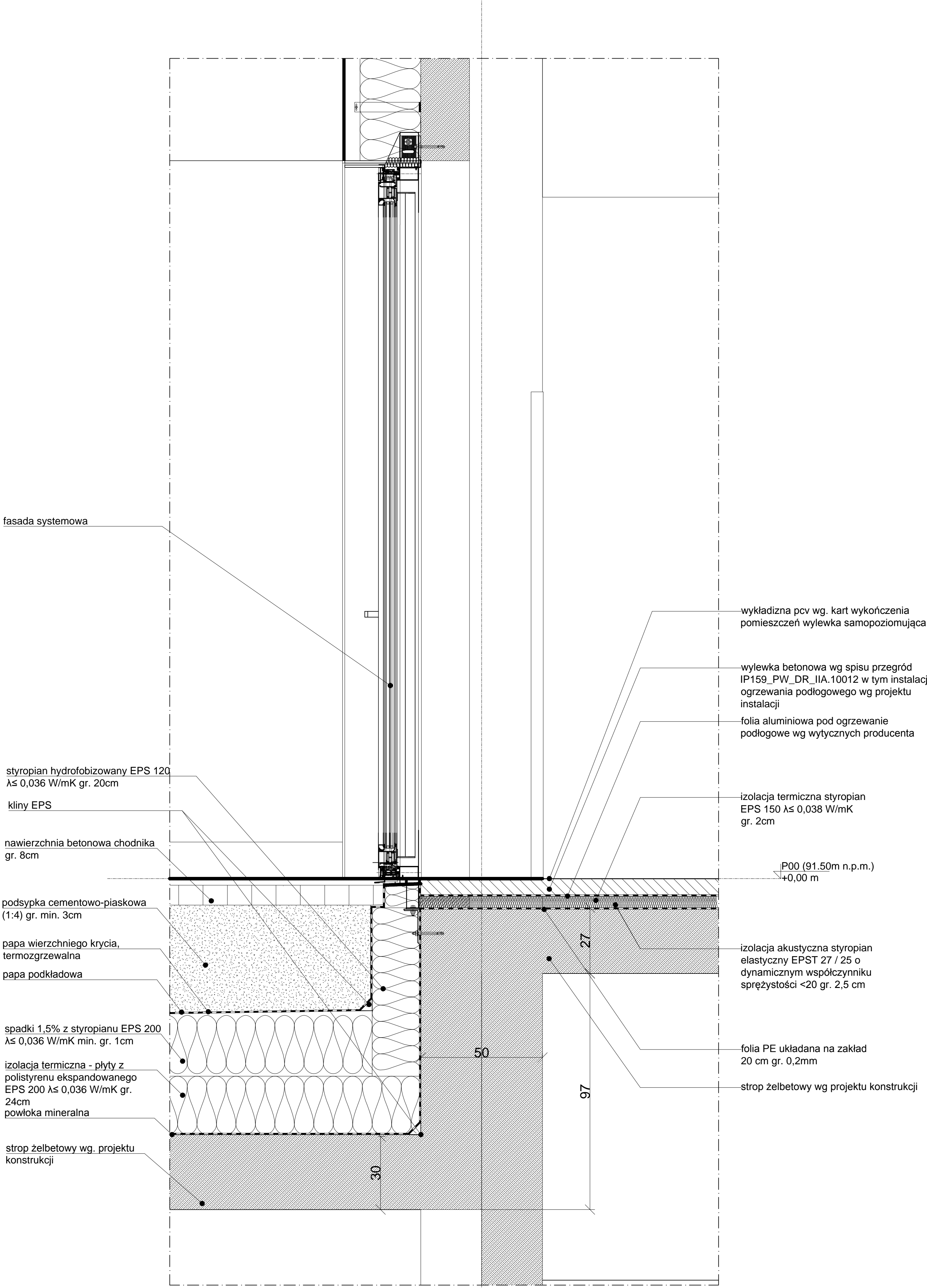
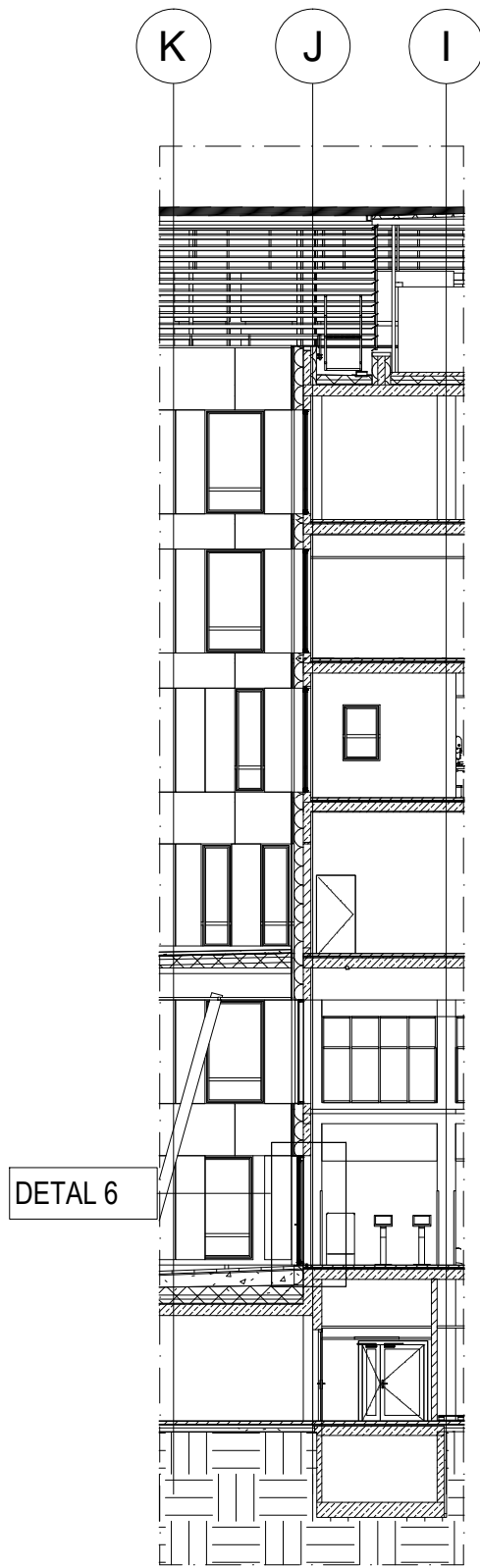


DETAL FASADY SZKLANEJ WEJŚCIA DO BUDYNKU
DRZWI DWUSKRZYDŁOWE
PRZEKRÓJ SKALA 1:10



DETAL FASADY SZKLANEJ WEJŚCIA DO BUDYNKU
PRZEKRÓJ SKALA 1:10



INDUSTRIA
PROJECT

INDUSTRIA PROJECT
ul. Azymutalna 9
80-296 Gdańsk

Zamawiający/Inwestor

"Szpital Wielkopolski" sp. z o.o., ul. Lutycka 34, 60-415 Poznań

Nazwa inwestycji
Budowa Wielkopolskiego Centrum Zdrowia Dziecka (Szpitala Pediatricznego) wraz z jego wyposażeniem

Nazwa i adres obiektu budowanego
Wielkopolskie Centrum Zdrowia Dziecka
działka nr 2/29, 2/17, 2/22 ark.27, obręb Golecin,
ulica Adama Wrzóska, 60 – 663 Poznań

Projektował	mgr inż. arch. Karolina Dambek w specjalności architektonicznej bez ograniczeń mgr inż. arch. Jan Stańczak w specjalności architektonicznej bez ograniczeń	PO/KK/156/2007 3350/Gd/88	
-------------	---	------------------------------	--

Opracował	mgr inż. Włodzimierz Werochowski mgr inż. arch. Krzysztof Steller mgr inż. arch. Kinga Jarosz		
-----------	---	--	--

Sprawdził	mgr inż. arch. Joanna Romaniec w specjalności architektonicznej bez ograniczeń mgr inż. arch. Konrad Trębski w specjalności architektonicznej bez ograniczeń	W/25/2009 59/LOOKK/2015	
-----------	---	----------------------------	--

Numer projektu	IBG-P_159_16	Numer rysunku /	Rowiza /
----------------	--------------	-----------------	----------

Tytuł rysunku
DETAL-6 MOCOWANIA FASADY SZKLANEJ WEJŚCIA DO BUDYNKU

Data	01/12/17	Branża	ARCHITEKTURA	Faza	Projekt wykonawczy	Skala	1:10	Nr strony	
------	----------	--------	--------------	------	--------------------	-------	------	-----------	--