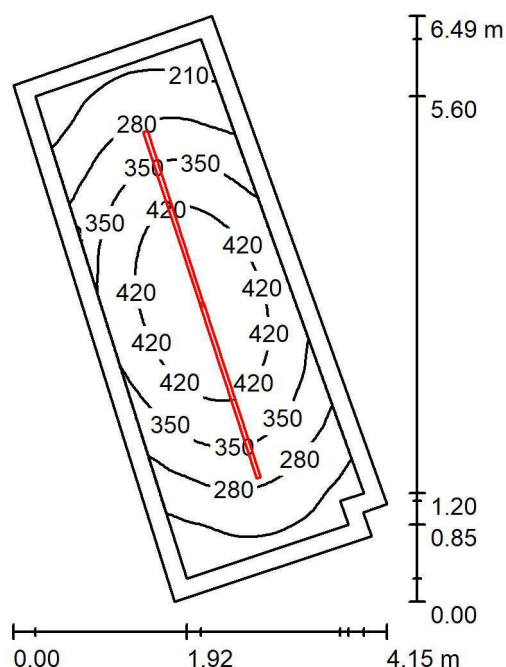


Edytor
Telefon
faks
e-Mail

1 ARCHIWUM / Podsumowanie



Wysokość pomieszczenia: 3.820 m, Wysokość montażu: 3.220 m,
Współczynnik konserwacji: 0.80

Wartości Lux, Skala 1:84

Powierzchnia	ρ [%]	E_m [lx]	E_{min} [lx]	E_{max} [lx]	E_{min} / E_m
Płaszczyzna pracy	/	334	148	485	0.443
Podłoga	20	242	131	326	0.541
Sufit	70	44	31	53	0.698
Ściany (6)	50	108	28	220	/

Płaszczyzna pracy:

Wysokość: 0.850 m
Siatka: 32 x 64 Punkty
Margines: 0.200 m

Wykaz opraw

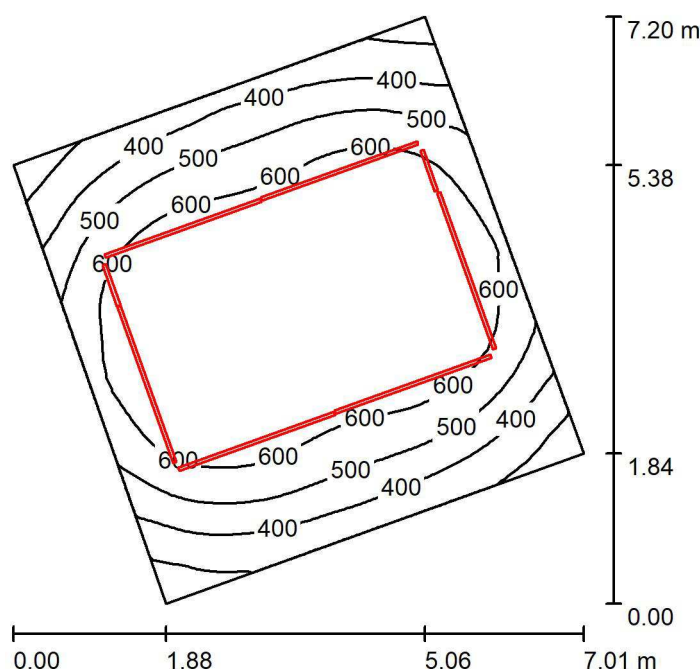
Nr.	Ilość	Etykieta (Czynnik korekcyjny)	Φ (Oprawa) [lm]	Φ (Lampy) [lm]	P [W]
1	2	ESSYSTEM 5871101 S4000 LED 2035.LED 830 4100lm DMPR 43W RAL9016 (1.000)	4100	4100	43.0
W sumie:			8199	8200	86.0

Specyfikacja mocy przyłączeniowej: $5.85 \text{ W/m}^2 = 1.75 \text{ W/m}^2/100 \text{ lx}$ (Powierzchnia podstawowa: 14.69 m^2)



Edytor
Telefon
faks
e-Mail

2 DZ. ZAOCZNY / Podsumowanie



Wysokość pomieszczenia: 3.820 m, Wysokość montażu: 3.220 m,
Współczynnik konserwacji: 0.80

Wartości Lux, Skala 1:93

Powierzchnia	ρ [%]	E_m [lx]	E_{min} [lx]	E_{max} [lx]	E_{min} / E_m
Płaszczyzna pracy	/	545	226	701	0.414
Podłoga	20	470	277	607	0.589
Sufit	70	94	67	112	0.709
Ściany (6)	50	209	62	497	/

Płaszczyzna pracy:

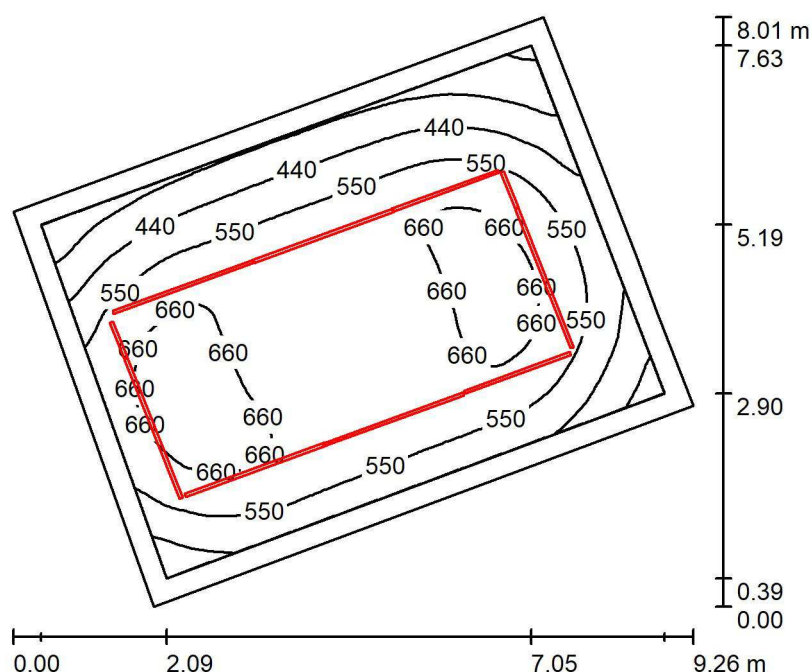
Wysokość: 0.850 m
Siatka: 32 x 32 Punkty
Margines: 0.000 m

Wykaz opraw

Nr.	Ilość	Etykieta (Czynnik korekcyjny)	Φ (Oprawa) [lm]	Φ (Lampy) [lm]	P [W]
1	2	ESSYSTEM 5868104 S4000 LED 530.LED 830 1000lm DMPR 12W IP20 ANODA DRV (1.000)	1000	1000	12.0
2	6	ESSYSTEM 5871101 S4000 LED 2035.LED 830 4100lm DMPR 43W RAL9016 (1.000)	4100	4100	43.0
W sumie:			26598	26600	282.0

Specyfikacja mocy przyłączeniowej: $9.13 \text{ W/m}^2 = 1.67 \text{ W/m}^2/100 \text{ lx}$ (Powierzchnia podstawowa: 30.88 m^2)

3 DZ. DZIENNY / Podsumowanie



Wysokość pomieszczenia: 3.820 m, Wysokość montażu: 3.220 m,
Współczynnik konserwacji: 0.80

Wartości Lux, Skala 1:103

Powierzchnia	ρ [%]	E_m [lx]	E_{min} [lx]	E_{max} [lx]	E_{min} / E_m
Płaszczyzna pracy	/	555	201	706	0.363
Podłoga	20	453	206	607	0.455
Sufit	70	84	56	101	0.665
Ściany (6)	50	180	58	397	/

Płaszczyzna pracy:

Wysokość: 0.850 m
Siatka: 64 x 64 Punkty
Margines: 0.300 m

Wykaz oprav

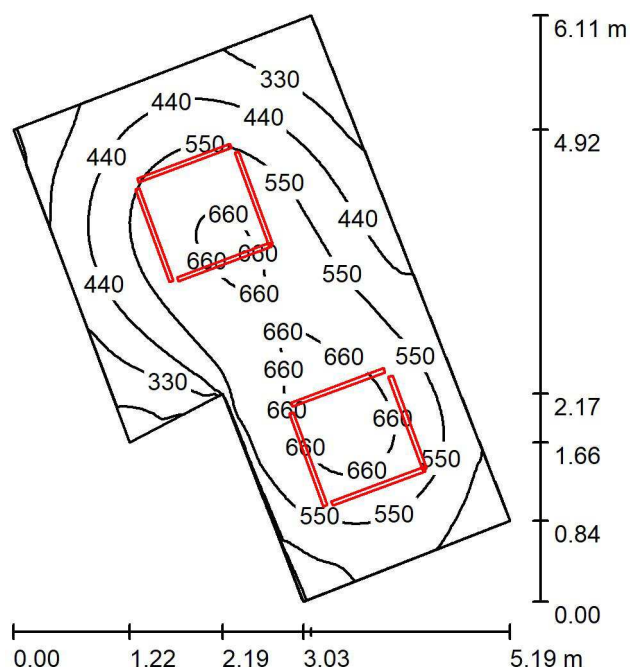
Nr.	Ilość	Etykieta (Czynnik korekcyjny)	Φ (Oprawa) [lm]	Φ (Lampy) [lm]	P [W]
1	2	ESSYSTEM 5868104 S4000 LED 530.LED 830 1000lm DMPR 12W IP20 ANODA DRV (1.000)	1000	1000	12.0
2	2	ESSYSTEM 5870101 S4000 LED 1535.LED 830 3100lm DMPR 32W RAL9016 (1.000)	3100	3100	32.0
3	6	ESSYSTEM 5871101 S4000 LED 2035.LED 830 4100lm DMPR 43W RAL9016 (1.000)	4100	4100	43.0
W sumie:			32797	W sumie: 32800	346.0

Specyfikacja mocy przyłączeniowej: $7.84 \text{ W/m}^2 = 1.41 \text{ W/m}^2/100 \text{ lx}$ (Powierzchnia podstawowa: 44.14 m^2)



Edytor
Telefon
faks
e-Mail

3A BIURO PROFESORA / Podsumowanie



Wysokość pomieszczenia: 3.820 m, Wysokość montażu: 3.220 m,
Współczynnik konserwacji: 0.80

Wartości Lux, Skala 1:79

Powierzchnia	ρ [%]	E_m [lx]	E_{min} [lx]	E_{max} [lx]	E_{min} / E_m
Płaszczyzna pracy	/	510	174	706	0.342
Podłoga	20	409	208	524	0.508
Sufit	70	83	56	110	0.669
Ściany (6)	50	200	51	505	/

Płaszczyzna pracy:

Wysokość: 0.850 m
Siatka: 64 x 64 Punkty
Margines: 0.000 m

Wykaz opraw

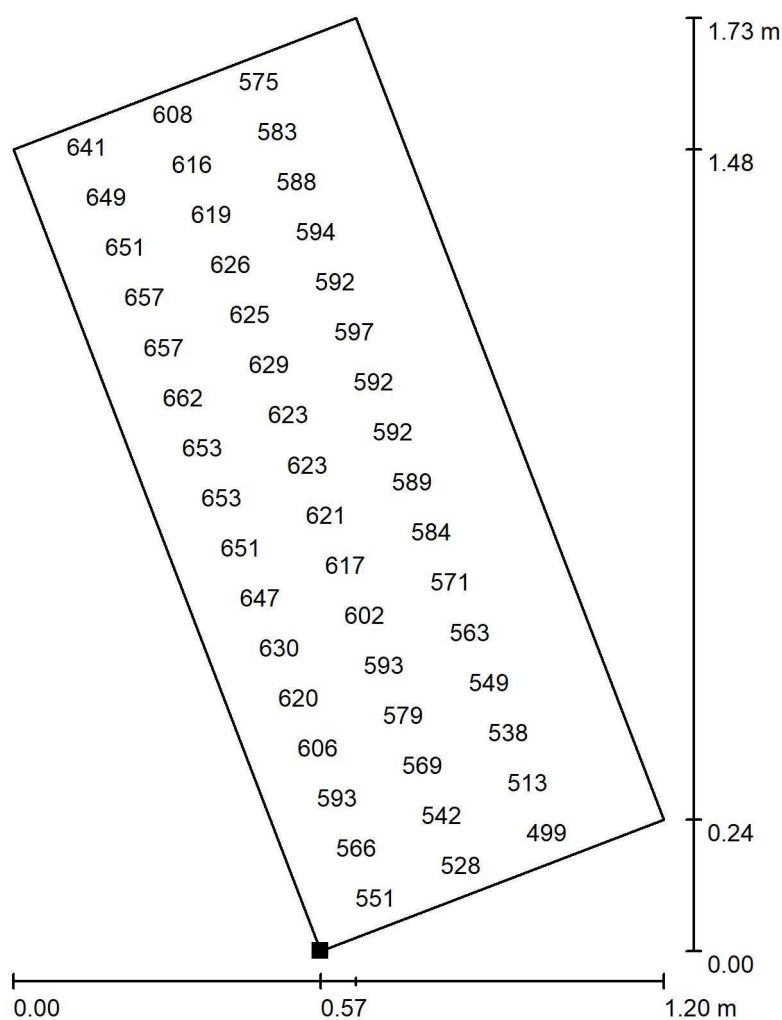
Nr.	Ilość	Etykieta (Czynnik korekcyjny)	Φ (Oprawa) [lm]	Φ (Lampy) [lm]	P [W]
1	8	ESSYSTEM 5869101 S4000 LED 1030.LED 830 2050lm DMPR 21W RAL9016 (1.000)	2000	2000	21.0
W sumie:			15999	W sumie: 16000	168.0

Specyfikacja mocy przyłączeniowej: $10.07 \text{ W/m}^2 = 1.97 \text{ W/m}^2/100 \text{ lx}$ (Powierzchnia podstawowa: 16.68 m^2)



Edytor
Telefon
faks
e-Mail

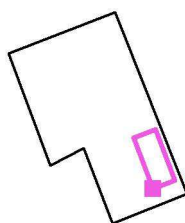
3A BIURO PROFESORA / biurko / Grafika wartości (E, prostopadle)



Wartości Lux, Skala 1 : 14

Nie wszystkie obliczone wartości mogą zostać przedstawione.

Położenie powierzchni w
pomieszczeniu:
Zaznaczony punkt:
(3.976 m, -24.571 m, 0.850 m)



Siatka: 16 x 8 Punkty

E_m [lx]
591

E_{min} [lx]
474

E_{max} [lx]
671

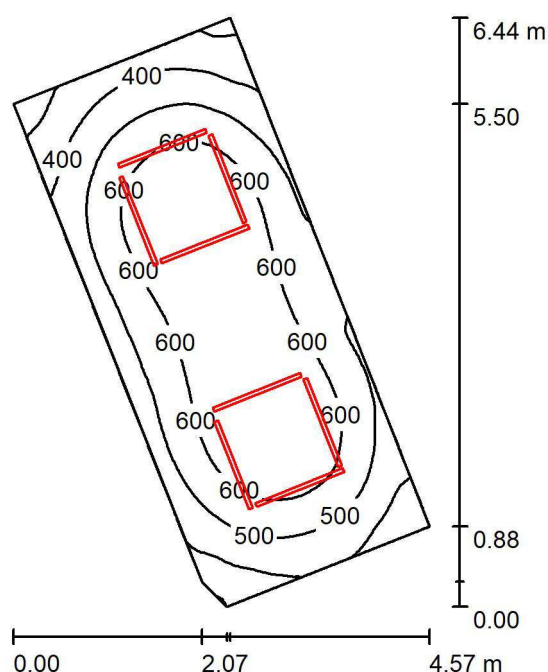
E_{min} / E_m
0.802

E_{min} / E_{max}
0.707



Edytor
Telefon
faks
e-Mail

4 GAB. PRODZIEKANA / Podsumowanie



Wysokość pomieszczenia: 3.820 m, Wysokość montażu: 3.220 m,
Współczynnik konserwacji: 0.80

Wartości Lux, Skala 1:83

Powierzchnia	ρ [%]	E_m [lx]	E_{min} [lx]	E_{max} [lx]	E_{min} / E_m
Płaszczyzna pracy	/	542	245	701	0.453
Podłoga	20	430	265	529	0.615
Sufit	70	91	62	108	0.677
Ściany (5)	50	223	63	455	/

Płaszczyzna pracy:

Wysokość: 0.850 m
Siatka: 32 x 64 Punkty
Margines: 0.000 m

Wykaz opraw

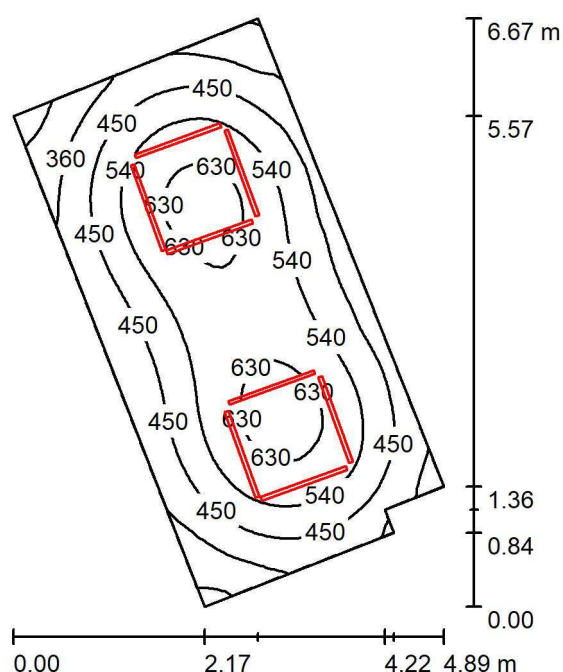
Nr.	Ilość	Etykieta (Czynnik korekcyjny)	Φ (Oprawa) [lm]	Φ (Lampy) [lm]	P [W]
1	8	ESSYSTEM 5869101 S4000 LED 1030.LED 830 2050lm DMPR 21W RAL9016 (1.000)	2000	2000	21.0
W sumie:			15999	W sumie: 16000	168.0

Specyfikacja mocy przyłączeniowej: $11.02 \text{ W/m}^2 = 2.03 \text{ W/m}^2/100 \text{ lx}$ (Powierzchnia podstawowa: 15.25 m^2)



Edytor
Telefon
faks
e-Mail

5 GAB. PRODZIEKANA / Podsumowanie



Wysokość pomieszczenia: 3.820 m, Wysokość montażu: 3.220 m,
Współczynnik konserwacji: 0.80

Wartości Lux, Skala 1:86

Powierzchnia	ρ [%]	E_m [lx]	E_{min} [lx]	E_{max} [lx]	E_{min} / E_m
Płaszczyzna pracy	/	498	236	664	0.475
Podłoga	20	403	247	497	0.614
Sufit	70	81	55	94	0.681
Ściany (6)	50	194	55	364	/

Płaszczyzna pracy:

Wysokość: 0.850 m
Siatka: 32 x 64 Punkty
Margines: 0.000 m

Wykaz opraw

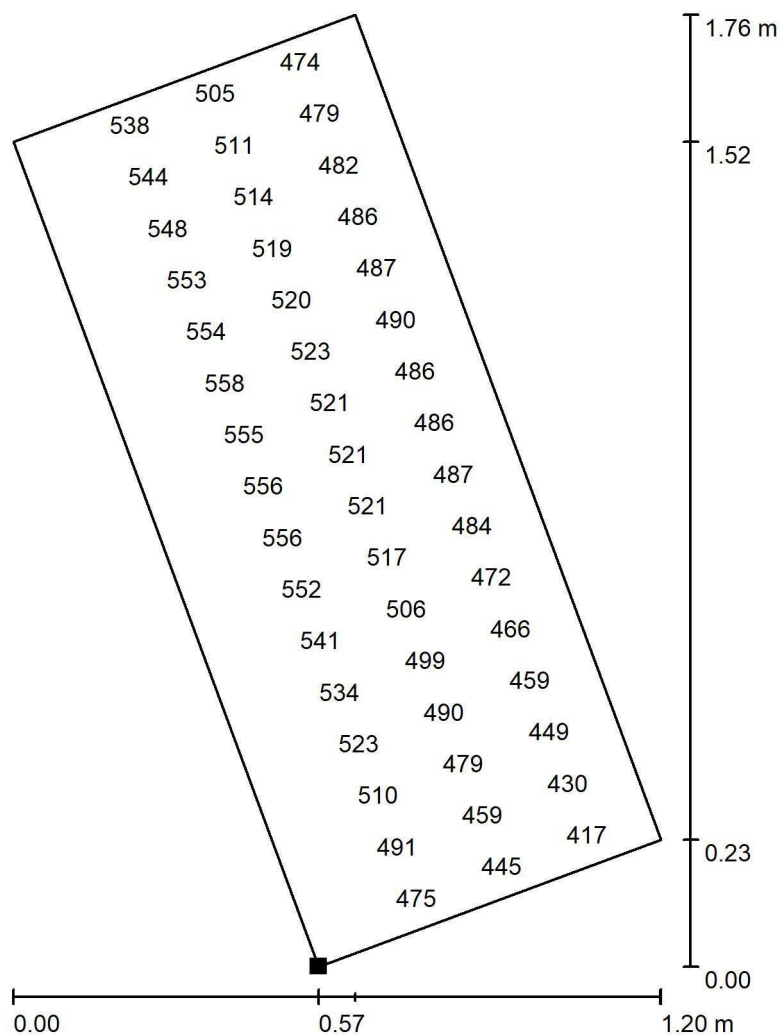
Nr.	Ilość	Etykieta (Czynnik korekcyjny)	Φ (Oprawa) [lm]	Φ (Lampy) [lm]	P [W]
1	8	ESSYSTEM 5869101 S4000 LED 1030.LED 830 2050lm DMPR 21W RAL9016 (1.000)	2000	2000	21.0
W sumie:			15999	16000	168.0

Specyfikacja mocy przyłączeniowej: $9.43 \text{ W/m}^2 = 1.89 \text{ W/m}^2/100 \text{ lx}$ (Powierzchnia podstawowa: 17.82 m^2)



Edytor
Telefon
faks
e-Mail

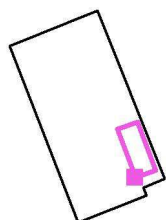
5 GAB. PRODZIEKANA / biurko / Grafika wartości (E, prostopadle)



Wartości Lux, Skala 1 : 14

Nie wszystkie obliczone wartości mogą zostać przedstawione.

Położenie powierzchni w
pomieszczeniu:
Zaznaczony punkt:
(9.786 m, -22.462 m, 0.850 m)



Siatka: 16 x 8 Punkty

E_m [lx]
511

E_{min} [lx]
400

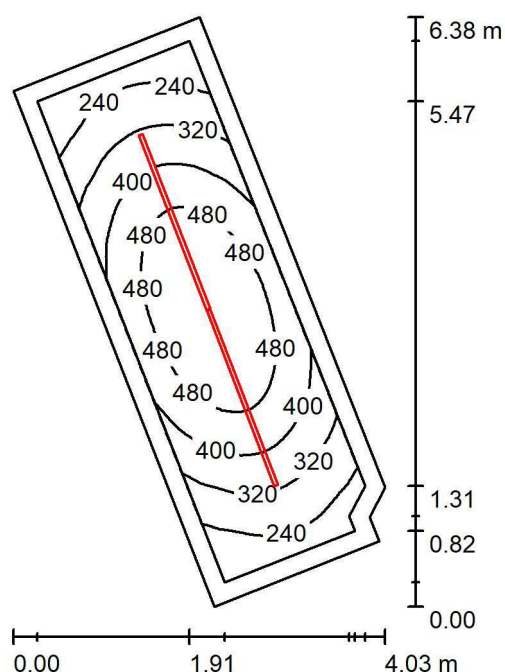
E_{max} [lx]
594

E_{min} / E_m
0.782

E_{min} / E_{max}
0.673

Edytor
Telefon
faks
e-Mail

6A DZIEKANAT / Podsumowanie



Wysokość pomieszczenia: 3.820 m, Wysokość montażu: 2.970 m,
Współczynnik konserwacji: 0.80

Wartości Lux, Skala 1:82

Powierzchnia	ρ [%]	E_m [lx]	E_{min} [lx]	E_{max} [lx]	E_{min} / E_m
Płaszczyzna pracy	/	385	168	559	0.435
Podłoga	20	272	147	370	0.540
Sufit	70	45	32	54	0.716
Ściany (6)	50	116	27	252	/

Płaszczyzna pracy:

Wysokość: 0.850 m
Siatka: 32 x 64 Punkty
Margines: 0.200 m

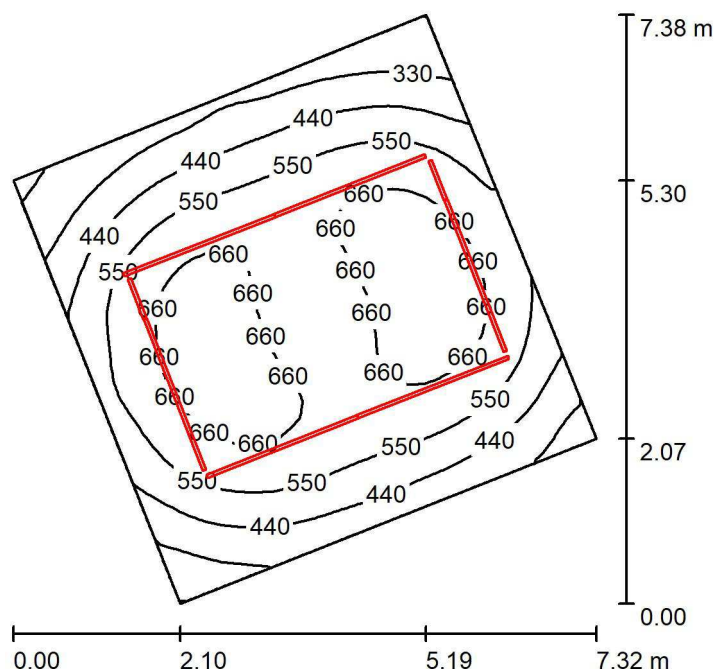
Wykaz opraw

Nr.	Ilość	Etykieta (Czynnik korekcyjny)	Φ (Oprawa) [lm]	Φ (Lampy) [lm]	P [W]
1	2	ESSYSTEM 5871101 S4000 LED 2035.LED 830 4100lm DMPR 43W RAL9016 (1.000)	4100	4100	43.0
W sumie:			8199	8200	86.0

Specyfikacja mocy przyłączeniowej: $6.63 \text{ W/m}^2 = 1.72 \text{ W/m}^2/100 \text{ lx}$ (Powierzchnia podstawowa: 12.98 m^2)

Edytor
Telefon
faks
e-Mail

6 dziekanat / Podsumowanie



Wysokość pomieszczenia: 3.820 m, Wysokość montażu: 3.220 m,
Współczynnik konserwacji: 0.80

Wartości Lux, Skala 1:95

Powierzchnia	ρ [%]	E_m [lx]	E_{min} [lx]	E_{max} [lx]	E_{min} / E_m
Płaszczyzna pracy	/	538	192	711	0.357
Podłoga	20	465	246	616	0.528
Sufit	70	91	64	109	0.705
Ściany (4)	50	200	63	467	/

Płaszczyzna pracy:

Wysokość: 0.850 m
Siatka: 32 x 32 Punkty
Margines: 0.000 m

Wykaz opraw

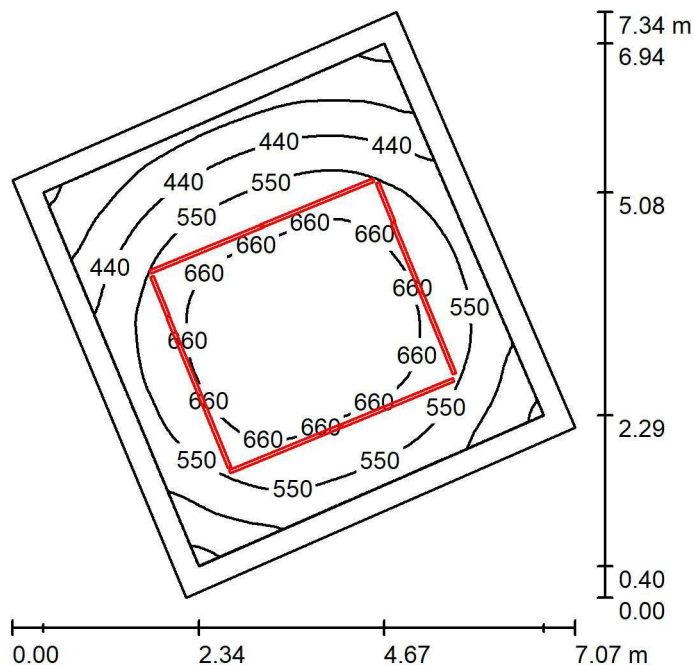
Nr.	Ilość	Etykieta (Czynnik korekcyjny)	Φ (Oprawa) [lm]	Φ (Lampy) [lm]	P [W]
1	2	ESSYSTEM 5868104 S4000 LED 530.LED 830 1000lm DMPR 12W IP20 ANODA DRV (1.000)	1000	1000	12.0
2	6	ESSYSTEM 5871101 S4000 LED 2035.LED 830 4100lm DMPR 43W RAL9016 (1.000)	4100	4100	43.0
W sumie:			26598	26600	282.0

Specyfikacja mocy przyłączeniowej: $8.81 \text{ W/m}^2 = 1.64 \text{ W/m}^2/100 \text{ lx}$ (Powierzchnia podstawowa: 32.01 m^2)



Edytor
Telefon
faks
e-Mail

7 gabinet dziekana / Podsumowanie



Wysokość pomieszczenia: 3.820 m, Wysokość montażu: 3.220 m,
Współczynnik konserwacji: 0.80

Wartości Lux, Skala 1:95

Powierzchnia	ρ [%]	E_m [lx]	E_{min} [lx]	E_{max} [lx]	E_{min} / E_m
Płaszczyzna pracy	/	547	199	712	0.364
Podłoga	20	428	199	621	0.465
Sufit	70	78	54	92	0.691
Ściany (4)	50	170	53	314	/

Płaszczyzna pracy:

Wysokość: 0.850 m
Siatka: 64 x 64 Punkty
Margines: 0.300 m

Wykaz opraw

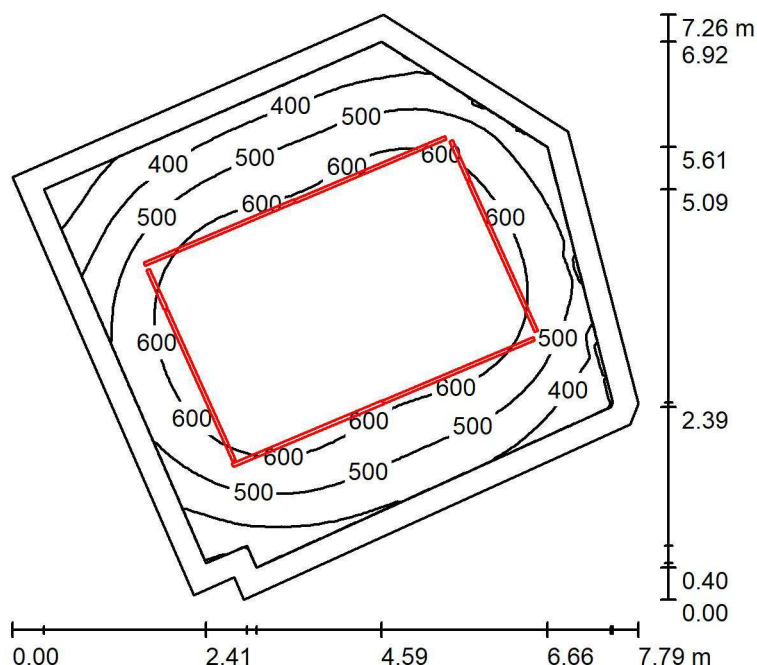
Nr.	Ilość	Etykieta (Czynnik korekcyjny)	Φ (Oprawa) [lm]	Φ (Lampy) [lm]	P [W]
1	2	ESSYSTEM 5868104 S4000 LED 530.LED 830 1000lm DMPR 12W IP20 ANODA DRV (1.000)	1000	1000	12.0
2	4	ESSYSTEM 5870101 S4000 LED 1535.LED 830 3100lm DMPR 32W RAL9016 (1.000)	3100	3100	32.0
3	2	ESSYSTEM 5871101 S4000 LED 2035.LED 830 4100lm DMPR 43W RAL9016 (1.000)	4100	4100	43.0
W sumie:			22598	W sumie: 22600	238.0

Specyfikacja mocy przyłączeniowej: $7.92 \text{ W/m}^2 = 1.45 \text{ W/m}^2/100 \text{ lx}$ (Powierzchnia podstawowa: 30.05 m^2)



Edytor
Telefon
faks
e-Mail

9 GABINET DZIEKANA / Podsumowanie



Wysokość pomieszczenia: 3.820 m, Wysokość montażu: 3.220 m,
Współczynnik konserwacji: 0.80

Wartości Lux, Skala 1:94

Powierzchnia	ρ [%]	E_m [lx]	E_{min} [lx]	E_{max} [lx]	E_{min} / E_m
Płaszczyzna pracy	/	549	228	692	0.415
Podłoga	20	441	214	598	0.486
Sufit	70	81	56	93	0.687
Ściany (8)	50	174	54	327	/

Płaszczyzna pracy:

Wysokość: 0.850 m
Siatka: 32 x 32 Punkty
Margines: 0.300 m

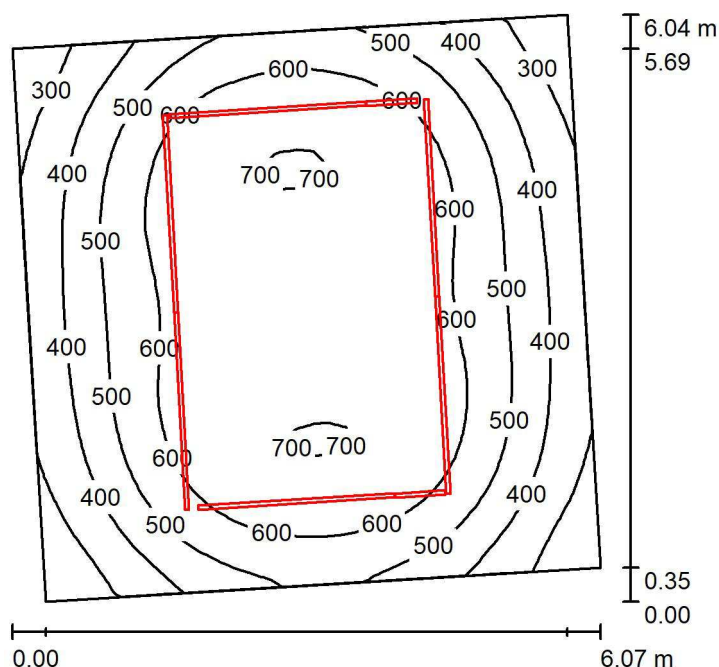
Wykaz opraw

Nr.	Ilość	Etykieta (Czynnik korekcyjny)	Φ (Oprawa) [lm]	Φ (Lampy) [lm]	P [W]
1	2	ESSYSTEM 5868104 S4000 LED 530.LED 830 1000lm DMPR 12W IP20 ANODA DRV (1.000)	1000	1000	12.0
2	6	ESSYSTEM 5871101 S4000 LED 2035.LED 830 4100lm DMPR 43W RAL9016 (1.000)	4100	4100	43.0
W sumie:			26598	26600	282.0

Specyfikacja mocy przyłączeniowej: $7.85 \text{ W/m}^2 = 1.43 \text{ W/m}^2/100 \text{ lx}$ (Powierzchnia podstawowa: 35.94 m^2)

Edytor
Telefon
faks
e-Mail

11 KIER. STUDIÓW / Podsumowanie



Wysokość pomieszczenia: 3.850 m, Wysokość montażu: 3.250 m,
Współczynnik konserwacji: 0.80

Wartości Lux, Skala 1:78

Powierzchnia	ρ [%]	E_m [lx]	E_{min} [lx]	E_{max} [lx]	E_{min} / E_m
Płaszczyzna pracy	/	531	221	707	0.416
Podłoga	20	459	254	611	0.554
Sufit	70	87	60	103	0.686
Ściany (4)	50	192	59	405	/

Płaszczyzna pracy:

Wysokość: 0.850 m
Siatka: 32 x 32 Punkty
Margines: 0.000 m

Wykaz opraw

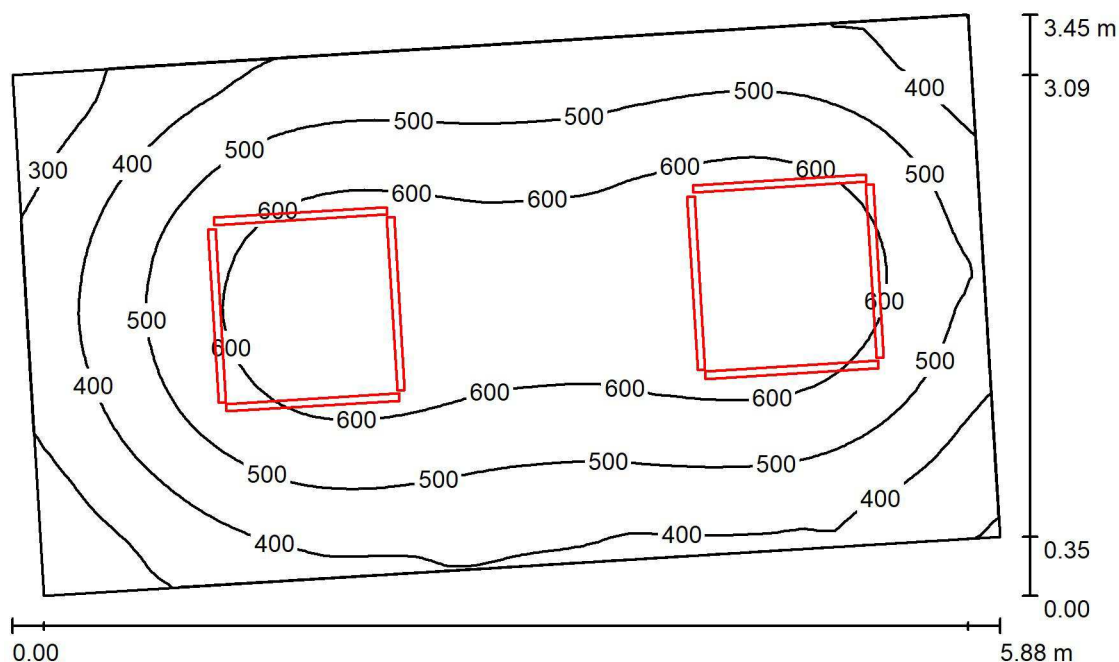
Nr.	Ilość	Etykieta (Czynnik korekcyjny)	Φ (Oprawa) [lm]	Φ (Lampy) [lm]	P [W]
1	2	ESSYSTEM 5868104 S4000 LED 530.LED 830 1000lm DMPR 12W IP20 ANODA DRV (1.000)	1000	1000	12.0
2	6	ESSYSTEM 5871101 S4000 LED 2035.LED 830 4100lm DMPR 43W RAL9016 (1.000)	4100	4100	43.0
W sumie:			26598	26600	282.0

Specyfikacja mocy przyłączeniowej: $8.63 \text{ W/m}^2 = 1.62 \text{ W/m}^2/100 \text{ lx}$ (Powierzchnia podstawowa: 32.66 m^2)



Edytor
Telefon
faks
e-Mail

12 GAB. PRODZ. / Podsumowanie



Wysokość pomieszczenia: 3.820 m, Wysokość montażu: 3.220 m,
Współczynnik konserwacji: 0.80

Wartości Lux, Skala 1:45

Powierzchnia	ρ [%]	E_m [lx]	E_{min} [lx]	E_{max} [lx]	E_{min} / E_m
Płaszczyzna pracy	/	507	213	686	0.419
Podłoga	20	410	236	517	0.576
Sufit	70	82	56	98	0.674
Ściany (4)	50	197	56	459	/

Płaszczyzna pracy:

Wysokość: 0.850 m
Siatka: 32 x 64 Punkty
Margines: 0.000 m

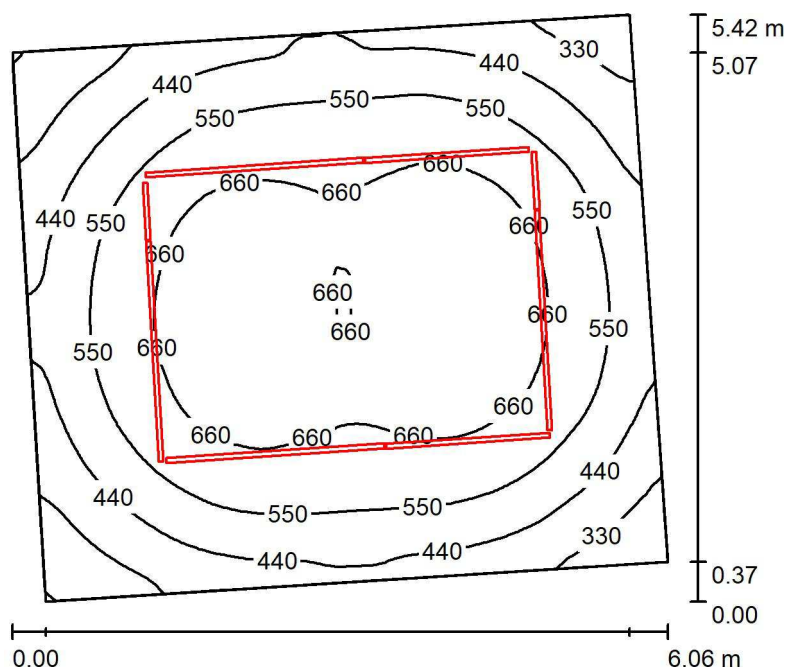
Wykaz opraw

Nr.	Ilość	Etykieta (Czynnik korekcyjny)	Φ (Oprawa) [lm]	Φ (Lampy) [lm]	P [W]
1	8	ESSYSTEM 5869101 S4000 LED 1030.LED 830 2050lm DMPR 21W RAL9016 (1.000)	2000	2000	21.0
W sumie:			15999W	16000	168.0

Specyfikacja mocy przyłączeniowej: $9.49 \text{ W/m}^2 = 1.87 \text{ W/m}^2/100 \text{ lx}$ (Powierzchnia podstawowa: 17.70 m^2)

Edytor
Telefon
faks
e-Mail

15 PRAC. KOMP. / Podsumowanie



Wysokość pomieszczenia: 3.820 m, Wysokość montażu: 3.220 m,
Współczynnik konserwacji: 0.80

Wartości Lux, Skala 1:70

Powierzchnia	ρ [%]	E_m [lx]	E_{min} [lx]	E_{max} [lx]	E_{min} / E_m
Płaszczyzna pracy	/	546	214	717	0.391
Podłoga	20	466	264	627	0.566
Sufit	70	88	64	103	0.724
Ściany (4)	50	197	62	347	/

Płaszczyzna pracy:

Wysokość: 0.850 m
Siatka: 64 x 64 Punkty
Margines: 0.000 m

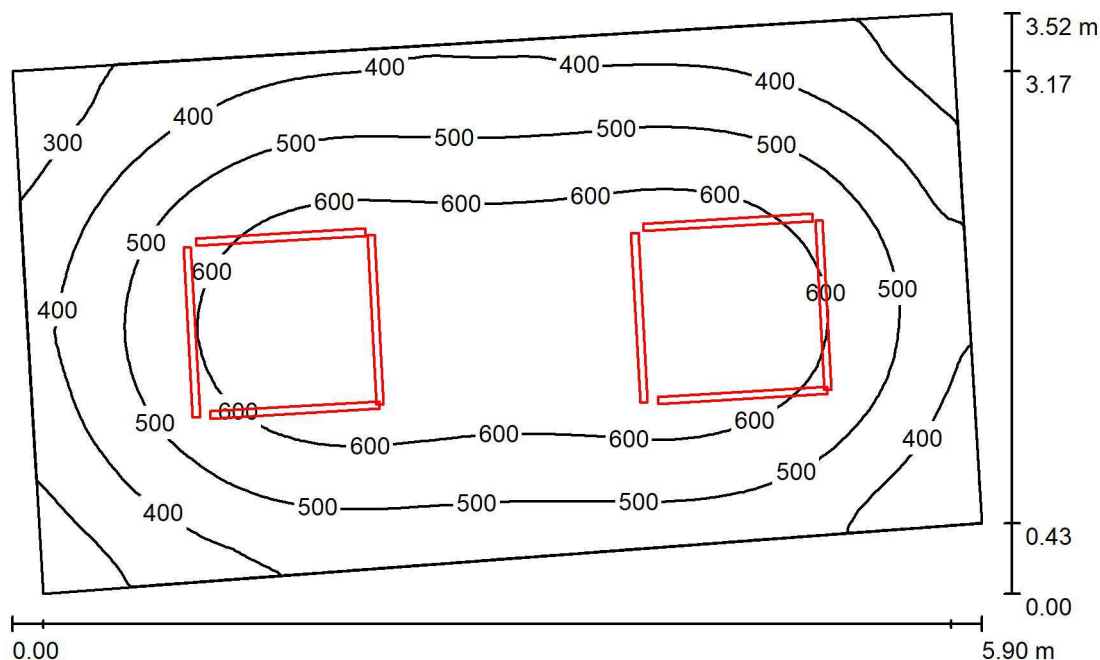
Wykaz opraw

Nr.	Ilość	Etykieta (Czynnik korekcyjny)	Φ (Oprawa) [lm]	Φ (Lampy) [lm]	P [W]
1	2	ESSYSTEM 5868104 S4000 LED 530.LED 830 1000lm DMPR 12W IP20 ANODA DRV (1.000)	1000	1000	12.0
2	2	ESSYSTEM 5870101 S4000 LED 1535.LED 830 3100lm DMPR 32W RAL9016 (1.000)	3100	3100	32.0
3	4	ESSYSTEM 5871101 S4000 LED 2035.LED 830 4100lm DMPR 43W RAL9016 (1.000)	4100	4100	43.0
W sumie:			24598	W sumie: 24600	260.0

Specyfikacja mocy przyłączeniowej: $8.93 \text{ W/m}^2 = 1.64 \text{ W/m}^2/100 \text{ lx}$ (Powierzchnia podstawowa: 29.13 m^2)

Edytor
Telefon
faks
e-Mail

16 PEŁ. DZIEKANA / Podsumowanie



Wysokość pomieszczenia: 3.820 m, Wysokość montażu: 3.220 m,
Współczynnik konserwacji: 0.80

Wartości Lux, Skala 1:46

Powierzchnia	ρ [%]	E_m [lx]	E_{min} [lx]	E_{max} [lx]	E_{min} / E_m
Płaszczyzna pracy	/	509	223	699	0.437
Podłoga	20	412	245	528	0.595
Sufit	70	81	55	95	0.682
Ściany (4)	50	193	56	360	/

Płaszczyzna pracy:

Wysokość: 0.850 m
Siatka: 64 x 32 Punkty
Margines: 0.000 m

Wykaz opraw

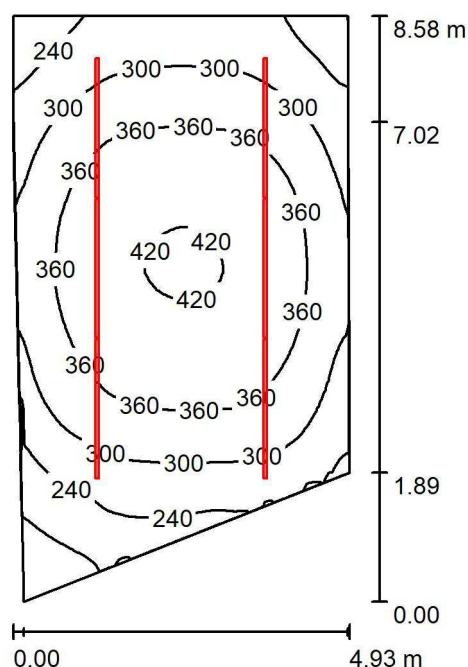
Nr.	Ilość	Etykieta (Czynnik korekcyjny)	Φ (Oprawa) [lm]	Φ (Lampy) [lm]	P [W]
1	8	ESSYSTEM 5869101 S4000 LED 1030.LED 830 2050lm DMPR 21W RAL9016 (1.000)	2000	2000	21.0
W sumie:			15999W	16000	168.0

Specyfikacja mocy przyłączeniowej: $9.35 \text{ W/m}^2 = 1.84 \text{ W/m}^2/100 \text{ lx}$ (Powierzchnia podstawowa: 17.97 m^2)



Edytor
Telefon
faks
e-Mail

25 KUCHNIA pom. socjalne / Podsumowanie



Wysokość pomieszczenia: 5.000 m, Wysokość montażu: 4.000 m,
Współczynnik konserwacji: 0.80

Wartości Lux, Skala 1:111

Powierzchnia	ρ [%]	E_m [lx]	E_{min} [lx]	E_{max} [lx]	E_{min} / E_m
Płaszczyzna pracy	/	325	136	425	0.420
Podłoga	20	276	147	349	0.533
Sufit	70	72	47	86	0.653
Ściany (5)	50	170	40	445	/

Płaszczyzna pracy:

Wysokość: 0.850 m
Siatka: 64 x 64 Punkty
Margines: 0.000 m

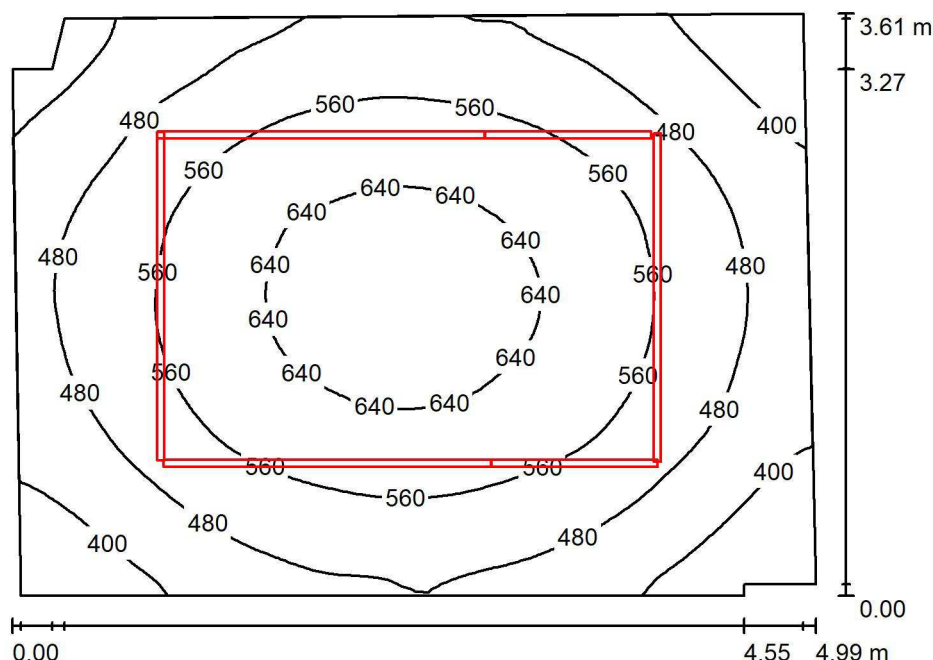
Wykaz opraw

Nr.	Ilość	Etykieta (Czynnik korekcyjny)	Φ (Oprawa) [lm]	Φ (Lampy) [lm]	P [W]
1	6	ESSYSTEM 5871001 S4000 LED 2035.LED 830 4100lm OPAL 43W RAL9016 DRV (1.000)	4100	4100	43.0
W sumie:			24602	W sumie: 24600	258.0

Specyfikacja mocy przyłączeniowej: $6.94 \text{ W/m}^2 = 2.14 \text{ W/m}^2/100 \text{ lx}$ (Powierzchnia podstawowa: 37.16 m^2)

Edytor
Telefon
faks
e-Mail

26 ERASMUS / Podsumowanie



Wysokość pomieszczenia: 5.000 m, Wysokość montażu: 4.000 m,
Współczynnik konserwacji: 0.80

Wartości Lux, Skala 1:47

Powierzchnia	ρ [%]	E_m [lx]	E_{min} [lx]	E_{max} [lx]	E_{min} / E_m
Płaszczyzna pracy	/	522	324	676	0.620
Podłoga	20	428	303	525	0.706
Sufit	70	92	65	108	0.712
Ściany (8)	50	228	62	456	/

Płaszczyzna pracy:

Wysokość: 0.850 m
Siatka: 64 x 64 Punkty
Margines: 0.000 m

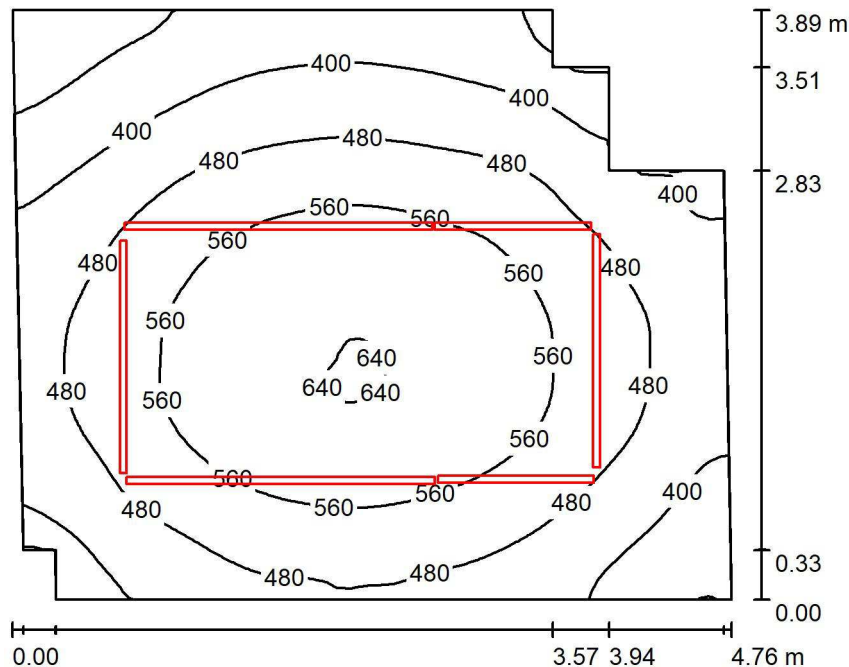
Wykaz opraw

Nr.	Ilość	Etykieta (Czynnik korekcyjny)	Φ (Oprawa) [lm]	Φ (Lampy) [lm]	P [W]
1	2	ESSYSTEM 5869101 S4000 LED 1030.LED 830 2050lm DMPR 21W RAL9016 (1.000)	2000	2000	21.0
2	4	ESSYSTEM 5871101 S4000 LED 2035.LED 830 4100lm DMPR 43W RAL9016 (1.000)	4100	4100	43.0
W sumie:			20398	W sumie: 20400	214.0

Specyfikacja mocy przyłączeniowej: $12.16 \text{ W/m}^2 = 2.33 \text{ W/m}^2/100 \text{ lx}$ (Powierzchnia podstawowa: 17.60 m^2)

Edytor
Telefon
faks
e-Mail

28 SAM. STUDENCKI / Podsumowanie



Wysokość pomieszczenia: 5.000 m, Wysokość montażu: 4.000 m,
Współczynnik konserwacji: 0.80

Wartości Lux, Skala 1:50

Powierzchnia	ρ [%]	E_m [lx]	E_{min} [lx]	E_{max} [lx]	E_{min} / E_m
Płaszczyzna pracy	/	486	253	646	0.521
Podłoga	20	397	259	490	0.653
Sufit	70	82	58	100	0.707
Ściany (10)	50	204	55	541	/

Płaszczyzna pracy:

Wysokość: 0.850 m
Siatka: 64 x 64 Punkty
Margines: 0.000 m

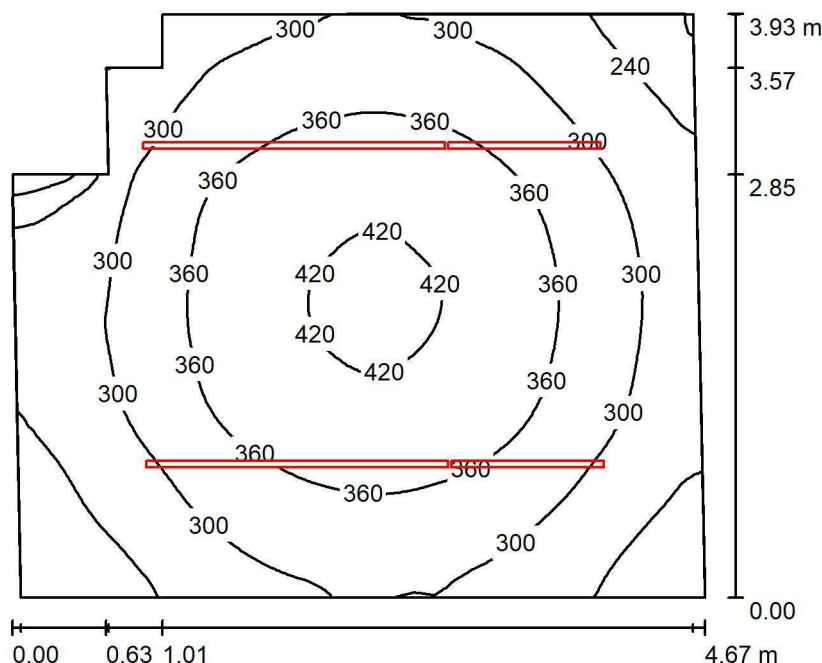
Wykaz opraw

Nr.	Ilość	Etykieta (Czynnik korekcyjny)	Φ (Oprawa) [lm]	Φ (Lampy) [lm]	P [W]
1	2	ESSYSTEM 5869101 S4000 LED 1030.LED 830 2050lm DMPR 21W RAL9016 (1.000)	2000	2000	21.0
2	2	ESSYSTEM 5870101 S4000 LED 1535.LED 830 3100lm DMPR 32W RAL9016 (1.000)	3100	3100	32.0
3	2	ESSYSTEM 5871101 S4000 LED 2035.LED 830 4100lm DMPR 43W RAL9016 (1.000)	4100	4100	43.0
W sumie:			18398	W sumie: 18400	192.0

Specyfikacja mocy przyłączeniowej: $11.17 \text{ W/m}^2 = 2.30 \text{ W/m}^2/100 \text{ lx}$ (Powierzchnia podstawowa: 17.20 m^2)

Edytor
Telefon
faks
e-Mail

30 ARCHIWUM / Podsumowanie



Wysokość pomieszczenia: 4.950 m, Wysokość montażu: 3.950 m,
Współczynnik konserwacji: 0.80

Wartości Lux, Skala 1:51

Powierzchnia	ρ [%]	E_m [lx]	E_{min} [lx]	E_{max} [lx]	E_{min} / E_m
Płaszczyzna pracy	/	324	158	432	0.488
Podłoga	20	266	170	326	0.641
Sufit	70	55	39	66	0.699
Ściany (8)	50	137	37	551	/

Płaszczyzna pracy:

Wysokość: 0.850 m
Siatka: 64 x 64 Punkty
Margines: 0.000 m

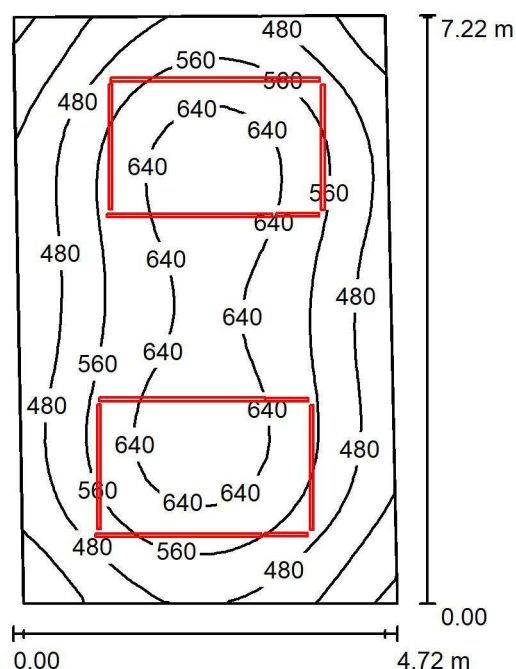
Wykaz opraw

Nr.	Ilość	Etykieta (Czynnik korekcyjny)	Φ (Oprawa) [lm]	Φ (Lampy) [lm]	P [W]
1	2	ESSYSTEM 5869101 S4000 LED 1030.LED 830 2050lm DMPR 21W RAL9016 (1.000)	2000	2000	21.0
2	2	ESSYSTEM 5871101 S4000 LED 2035.LED 830 4100lm DMPR 43W RAL9016 (1.000)	4100	4100	43.0
W sumie:			12199W	12200	128.0

Specyfikacja mocy przyłączeniowej: $7.41 \text{ W/m}^2 = 2.29 \text{ W/m}^2/100 \text{ lx}$ (Powierzchnia podstawowa: 17.28 m^2)

Edytor
Telefon
faks
e-Mail

31 DOKTORANCI / Podsumowanie



Wysokość pomieszczenia: 4.950 m, Wysokość montażu: 3.950 m,
Współczynnik konserwacji: 0.80

Wartości Lux, Skala 1:93

Powierzchnia	ρ [%]	E_m [lx]	E_{min} [lx]	E_{max} [lx]	E_{min} / E_m
Płaszczyzna pracy	/	542	310	690	0.571
Podłoga	20	467	302	575	0.646
Sufit	70	93	71	110	0.756
Ściany (4)	50	222	64	420	/

Płaszczyzna pracy:

Wysokość: 0.850 m
Siatka: 32 x 32 Punkty
Margines: 0.000 m

Wykaz opraw

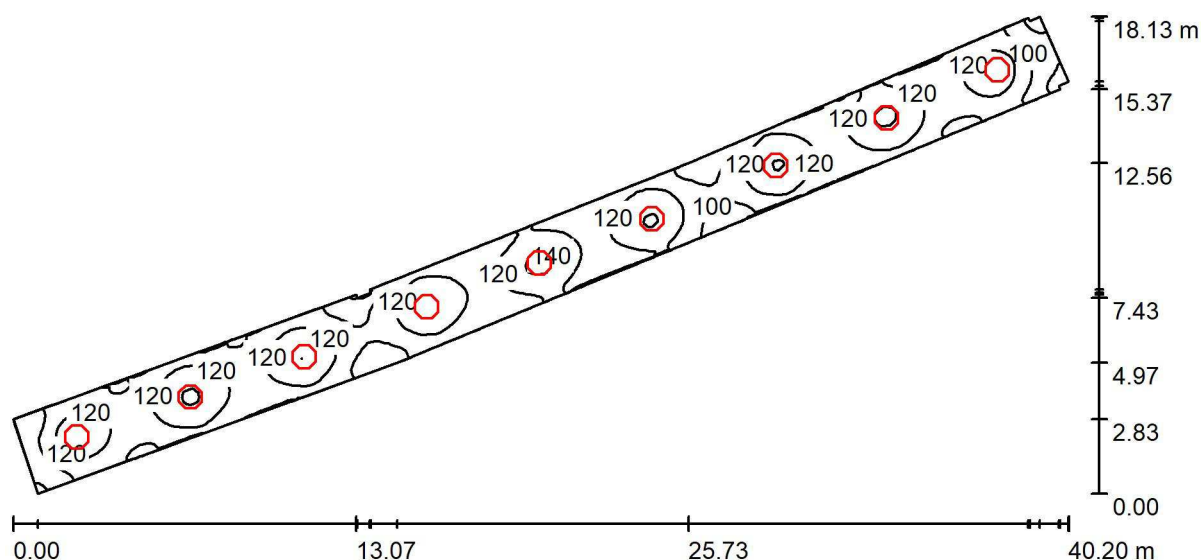
Nr.	Ilość	Etykieta (Czynnik korekcyjny)	Φ (Oprawa) [lm]	Φ (Lampy) [lm]	P [W]
1	4	ESSYSTEM 5868104 S4000 LED 530.LED 830 1000lm DMPR 12W IP20 ANODA DRV (1.000)	1000	1000	12.0
2	4	ESSYSTEM 5870101 S4000 LED 1535.LED 830 3100lm DMPR 32W RAL9016 (1.000)	3100	3100	32.0
3	4	ESSYSTEM 5871101 S4000 LED 2035.LED 830 4100lm DMPR 43W RAL9016 (1.000)	4100	4100	43.0
W sumie:			32797	W sumie: 32800	348.0

Specyfikacja mocy przyłączeniowej: $10.53 \text{ W/m}^2 = 1.94 \text{ W/m}^2/100 \text{ lx}$ (Powierzchnia podstawowa: 33.04 m^2)



Edytor
Telefon
faks
e-Mail

34 KORYTARZ / Podsumowanie



Wysokość pomieszczenia: 3.850 m, Wysokość montażu: 3.250 m,
Współczynnik konserwacji: 0.80

Wartości Lux, Skala 1:288

Powierzchnia	ρ [%]	E_m [lx]	E_{min} [lx]	E_{max} [lx]	E_{min} / E_m
Płaszczyzna pracy	/	115	68	145	0.594
Podłoga	20	115	69	145	0.603
Sufity (2)	70	27	15	33	/
Ściany (14)	50	69	17	183	/

Płaszczyzna pracy:

Wysokość: 0.000 m
Siatka: 128 x 32 Punkty
Margines: 0.000 m

Wykaz opraw

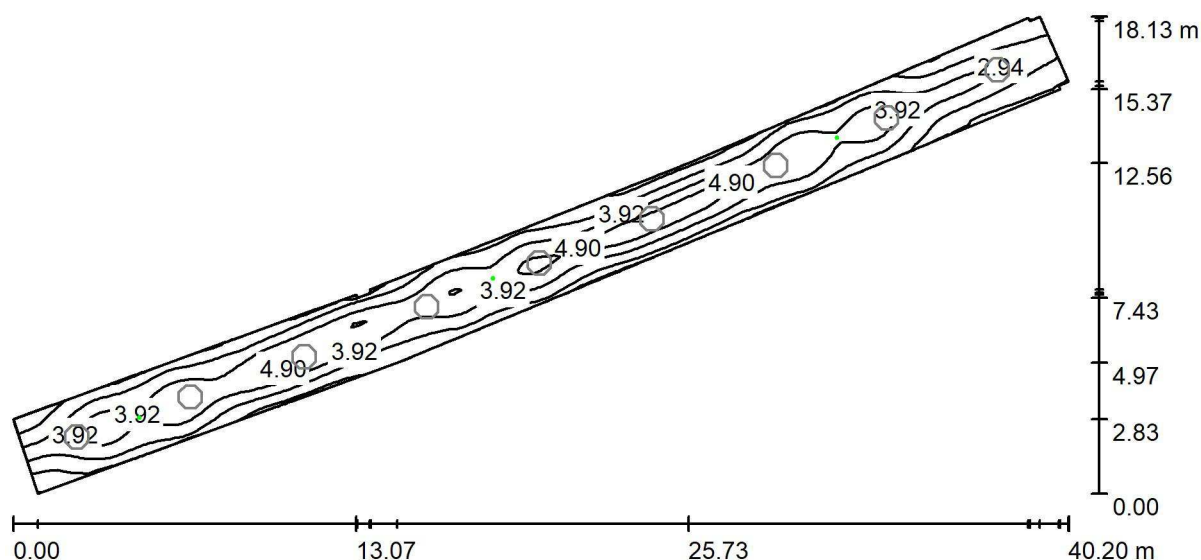
Nr.	Ilość	Etykieta (Czynnik korekcyjny)	Φ (Oprawa) [lm]	Φ (Lampy) [lm]	P [W]
1	9	ESSYSTEM 5522001 LUNA LED D950.LED 830 3400lm OPAL 44W RAL9016 struktura, półmat DRV (1.000)	3400	3400	44.0
W sumie:			30601	30600	396.0

Specyfikacja mocy przyłączeniowej: $3.22 \text{ W/m}^2 = 2.81 \text{ W/m}^2/100 \text{ lx}$ (Powierzchnia podstawowa: 122.81 m^2)



Edytor
Telefon
faks
e-Mail

34 KORYTARZ AW / Scena świetlna 1 / Podsumowanie



Wysokość pomieszczenia: 3.850 m, Współczynnik konserwacji: 0.80

Wartości Lux, Skala 1:288

Powierzchnia	ρ [%]	E_m [lx]	E_{min} [lx]	E_{max} [lx]	E_{min} / E_m
Płaszczyzna pracy	/	3.40	0.68	5.60	0.200
Podłoga	20	3.40	0.68	5.60	0.200
Sufity (2)	70	0.00	0.00	0.00	/
Ściany (14)	50	0.89	0.00	25	/

Płaszczyzna pracy:

Wysokość: 0.000 m
Siatka: 128 x 32 Punkty
Margines: 0.000 m

Scena oświetlenia awaryjnego (EN 1838):

Zostanie obliczone tylko światło bezpośrednie.
Współdziałanie odbitego światła nie jest uwzględnione.

Wykaz opraw

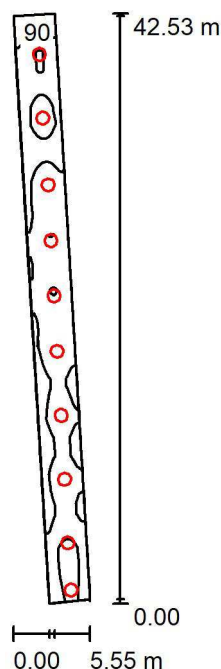
Nr.	Ilość	Etykieta (Czynnik korekcyjny)	Φ (Oprawa) [lm]	Φ (Lampy) [lm]	P [W]
1	3	ESSYSTEM 8835110 VERSO LED-HO VUD.VUD-S 1x3 TA 1 CR (1.000)	301	300	2.2
W sumie:			903	900	6.6

Specyfikacja mocy przyłączeniowej: $0.05 \text{ W/m}^2 = 1.58 \text{ W/m}^2/100 \text{ lx}$ (Powierzchnia podstawowa: 122.81 m^2)



Edytor
Telefon
faks
e-Mail

35 KORYTARZ / Podsumowanie



Wysokość pomieszczenia: 3.850 m, Wysokość montażu: 3.250 m,
Współczynnik konserwacji: 0.80

Wartości Lux, Skala 1:546

Powierzchnia	ρ [%]	E_m [lx]	E_{min} [lx]	E_{max} [lx]	E_{min} / E_m
Płaszczyzna pracy	/	125	61	163	0.492
Podłoga	20	125	56	166	0.445
Sufity (15)	70	29	9.08	55	/
Ściany (4)	50	76	15	457	/

Płaszczyzna pracy:

Wysokość: 0.000 m
Siatka: 128 x 32 Punkty
Margines: 0.000 m

Wykaz opraw

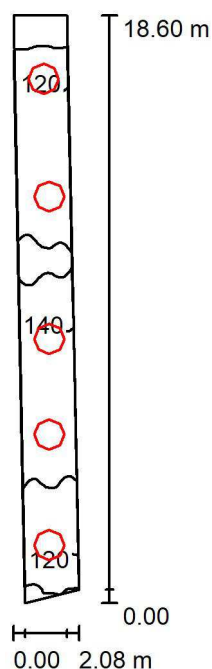
Nr.	Ilość	Etykieta (Czynnik korekcyjny)	Φ (Oprawa) [lm]	Φ (Lampy) [lm]	P [W]
1	10	ESSYSTEM 5522001 LUNA LED D950.LED 830 3400lm OPAL 44W RAL9016 struktura, półmat DRV (1.000)	3400	3400	44.0
W sumie:			34002	W sumie: 34000	440.0

Specyfikacja mocy przyłączeniowej: $3.49 \text{ W/m}^2 = 2.79 \text{ W/m}^2 / 100 \text{ lx}$ (Powierzchnia podstawowa: 126.04 m^2)



Edytor
Telefon
faks
e-Mail

36 KORYTARZ / Podsumowanie



Wysokość pomieszczenia: 4.950 m, Wysokość montażu: 3.950 m,
Współczynnik konserwacji: 0.80

Wartości Lux, Skala 1:240

Powierzchnia	ρ [%]	E_m [lx]	E_{min} [lx]	E_{max} [lx]	E_{min} / E_m
Płaszczyzna pracy	/	128	84	155	0.655
Podłoga	20	128	82	156	0.644
Sufit	70	40	27	48	0.668
Ściany (4)	50	102	26	700	/

Płaszczyzna pracy:

Wysokość: 0.000 m
Siatka: 128 x 16 Punkty
Margines: 0.000 m

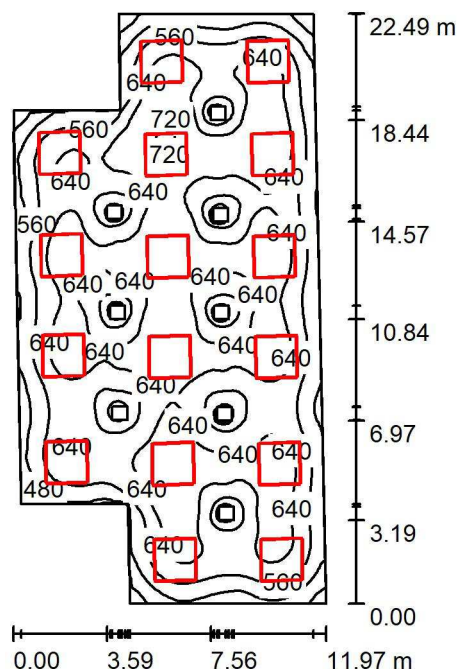
Wykaz opraw

Nr.	Ilość	Etykieta (Czynnik korekcyjny)	Φ (Oprawa) [lm]	Φ (Lampy) [lm]	P [W]
1	5	ESSYSTEM 5522001 LUNA LED D950.LED 830 3400lm OPAL 44W RAL9016 struktura, półmat DRV (1.000)	3400	3400	44.0
W sumie:			17001	W sumie: 17000	220.0

Specyfikacja mocy przyłączeniowej: $7.02 \text{ W/m}^2 = 5.49 \text{ W/m}^2 / 100 \text{ lx}$ (Powierzchnia podstawowa: 31.33 m^2)

Edytor
Telefon
faks
e-Mail

37 SALA DUŻA / Podsumowanie



Wysokość pomieszczenia: 5.000 m, Wysokość montażu: 4.000 m,
Współczynnik konserwacji: 0.80

Wartości Lux, Skala 1:289

Powierzchnia	ρ [%]	E_m [lx]	E_{min} [lx]	E_{max} [lx]	E_{min} / E_m
Płaszczyzna pracy	/	604	334	730	0.553
Podłoga	20	558	330	666	0.591
Sufit	70	108	82	142	0.756
Ściany (8)	50	237	77	423	/

Płaszczyzna pracy:

Wysokość: 0.850 m
Siatka: 128 x 64 Punkty
Margines: 0.000 m

Wykaz opraw

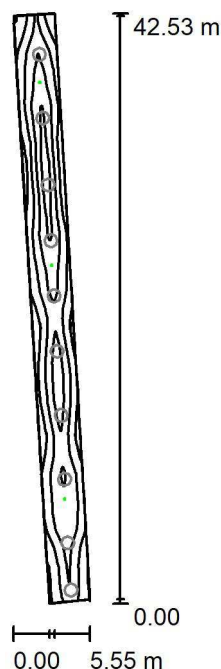
Nr.	Ilość	Etykieta (Czynnik korekcyjny)	Φ (Oprawa) [lm]	Φ (Lampy) [lm]	P [W]
1	64	ESSYSTEM 5870101 S4000 LED 1535.LED 830 3100lm DMPR 32W RAL9016 (1.000)	3100	3100	32.0
W sumie:			198382	W sumie: 198400	2048.0

Specyfikacja mocy przyłączeniowej: $8.92 \text{ W/m}^2 = 1.48 \text{ W/m}^2/100 \text{ lx}$ (Powierzchnia podstawowa: 229.58 m^2)



Edytor
Telefon
faks
e-Mail

35 KORYTARZ AW / Scena świetlna 1 / Podsumowanie



Wysokość pomieszczenia: 3.850 m, Współczynnik konserwacji: 0.80

Wartości Lux, Skala 1:546

Powierzchnia	ρ [%]	E_m [lx]	E_{min} [lx]	E_{max} [lx]	E_{min} / E_m
Płaszczyzna pracy	/	3.30	0.76	6.06	0.230
Podłoga	20	3.30	0.76	6.06	0.230
Sufity (15)	70	0.01	0.00	0.74	/
Ściany (4)	50	0.88	0.00	22	/

Płaszczyzna pracy:

Wysokość: 0.000 m
Siatka: 128 x 32 Punkty
Margines: 0.000 m

Scena oświetlenia awaryjnego (EN 1838):

Zostanie obliczone tylko światło bezpośrednie.

Współdziałanie odbitego światła nie jest uwzględnione.

Wykaz opraw

Nr.	Ilość	Etykieta (Czynnik korekcyjny)	Φ (Oprawa) [lm]	Φ (Lampy) [lm]	P [W]
1	3	ESSYSTEM 8835110 VERSO LED-HO VUD.VUD-S 1x3 TA 1 CR (1.000)	301	300	2.2
W sumie:			903	900	6.6

Specyfikacja mocy przyłączeniowej: $0.05 \text{ W/m}^2 = 1.59 \text{ W/m}^2/100 \text{ lx}$ (Powierzchnia podstawowa: 126.04 m^2)