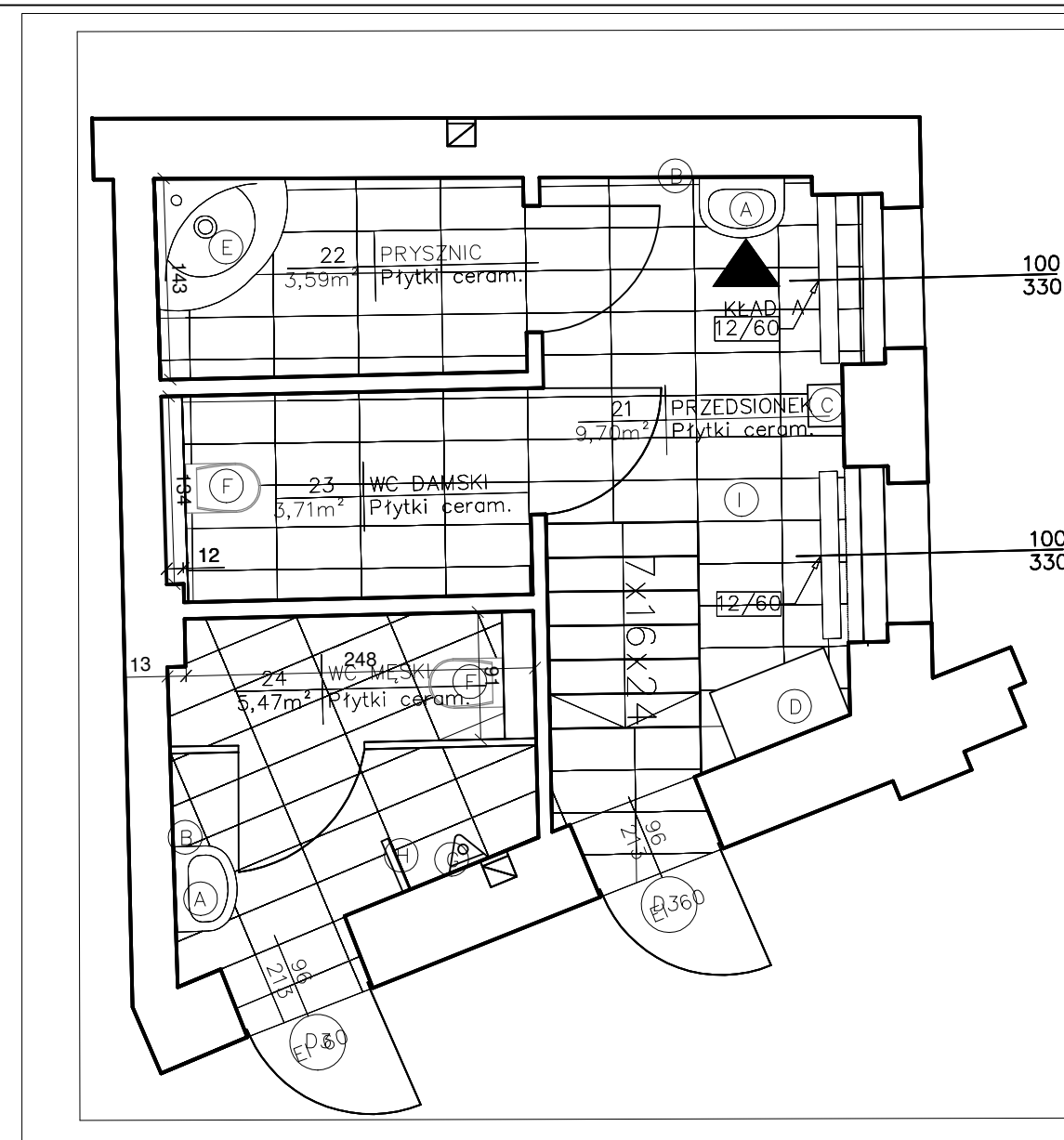


#### LEGENDA:

- A – Umywalka biała na półnodze, np. Roca 60/47.
- B – Lustro np. 115/ 75 klejone do płytek.
- C – Elektryczna kieszeniowa suszarka do rąk  
moc wyjściowa 420 W – 1100 W  
uruchamiana automatycznie czujnikiem  
zbliżeniowym.
- D – Przewijak mocowany do ściany 87/51 np. Faneco VBCTH.
- E – Kabina prysznicowa z brodzikiem półokrągłym, 90/90 cm.  
Narożna. np. Sanplast ( w zestawie z brodzikiem,  
syfonem oraz nóżkami).
- F – Toaleta Typu Geberit na stelażu z przyciskiem spłukującym.  
np. Roca Nexo.
- G – Pisuar biały, np. Roca Chic bez pokrywy z elektrozaworem spustowym.
- H – Przegródka pisuarowa biała, nowoana do ścian np. Roca Wing.
- I – Płytki podłogowe gresowe (szara) 60/30 cm.
- K – Ścina farba łazienkowa biała, lateksowa.
- L – Płytki ściennie 15/15 cm. Np. Color one, białe matowe (90%)  
oraz szare, Ral 0007000 (10%).



Collegium Chemicum ul. Grunwaldzka 6 Poznań  
parter - Wydział Anglistyki  
Toalety  
Etap 1