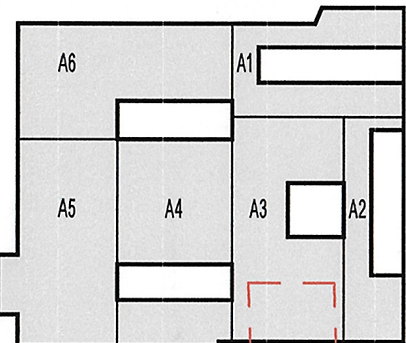


Przyjmując niniejszy rysunek firma wykonawcza akceptuje przedstawione w nim rozwiązania. Wymiar naniesione rozróżniać ma się największym z możliwych. Wykonawca zobowiązuje się do sprawdzenia na własną odpowiedzialność wszystkich wymiarów i wytycznych dotyczących swojego zlecenia przed przystąpieniem do robót. O rozbieżnościach z narysowanymi lub pisemnie uzgodnionymi wytycznymi należy niezwłocznie powiadomić architekta lub kierownika budowy. Przed przystąpieniem do robót należy przedłożyć architektowi do zatwierdzenia aktualne rysunki warsztatowe.



	Projektowana instalacja wentylacyjna wywiewna
	Projektowana instalacja wentylacyjna nawiewna
	Projektowana instalacja wentylacyjna nawiewna
	Projektowana instalacja wentylacyjna wywiewna indywidualna
	Istniejące kanały wentylacyjne - nawiewne
	Istniejące kanały wentylacyjne - wywiewne
	Istniejące kanały wentylacyjne w fundamentach

- Wagi:**
1. Całość wykonać z obecnie obowiązującymi przepisami.
 2. Wszelkie zmiany należy uzgodnić z projektantem.
 3. Integralną częścią rysunków jest część opisowa.

KONIORSTUDIO

Katowice 40-022, Damrota 22 | +48 32 609 56 00 | biuro@koniorstudio.pl
Warszawa 00-679, Wilcza 71/2 | +48 22 402 72 07 | warszawa@koniorstudio.pl

NAZWA PROJEKTU
Projekt przebudowy zespołu budynków "A"
Biblioteki Narodowej w zakresie czytelni i przestrzeni
publicznych wraz z zabudową patio

ADRES
Biblioteka Narodowa
Al. Niepodległości 213, 02-086 Warszawa

INWESTOR
Biblioteka Narodowa

INSTALACJE SANITARNE

GŁÓWNY PROJEKTANT
mgr. inż. Maciej Saczuk
UPR. MAZ/0155/POOS/09
SPECJ. INSTALACJE SANITARNE

ZESPÓŁ PROJEKTOWY:
mgr inż. Łukasz Chabelski
mgr inż. Filip Łapczyński

mgr. inż. Tomasz Wrzosek
UPR. WAM/0062/POOS/13
SPEC. I. INSTALACJE SANITARNE

PROJEKT WYKONAWCZY

DZIAL	INDEKS
IS	124
NAZWA RYSUNKU	
INSTALACJA WENTYLACJI I KLIMATYZACJI BUDYNEK A3 I A2 - WYSOKI PARTER STOŁÓWKA	
NUMER RYSUNKU	REWIZJA
124.SW.PW.A3 A2.1.07	01
PLIK	DATA
124.SW.PW.A4.1.04-07 wysoki.dwg	11.2016

Zadania inżynierne:
ZADANIE nr 1 - Modernizacja systemu instalacji wentylacji mechanicznej w budynkach „A” Biblioteki Narodowej