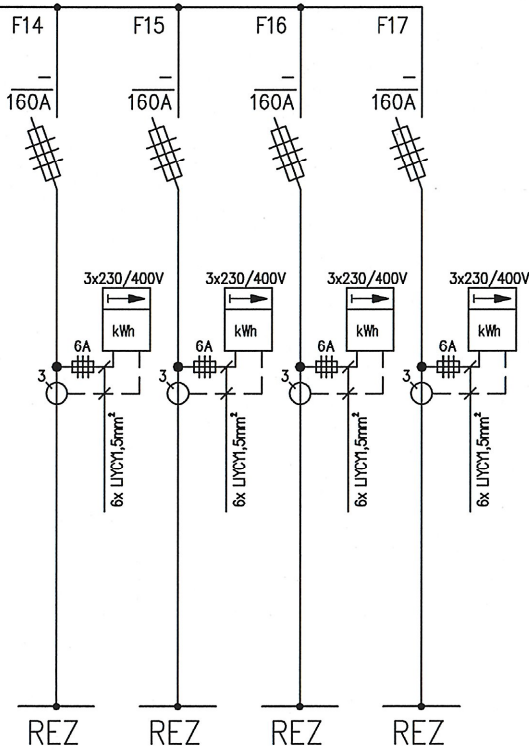


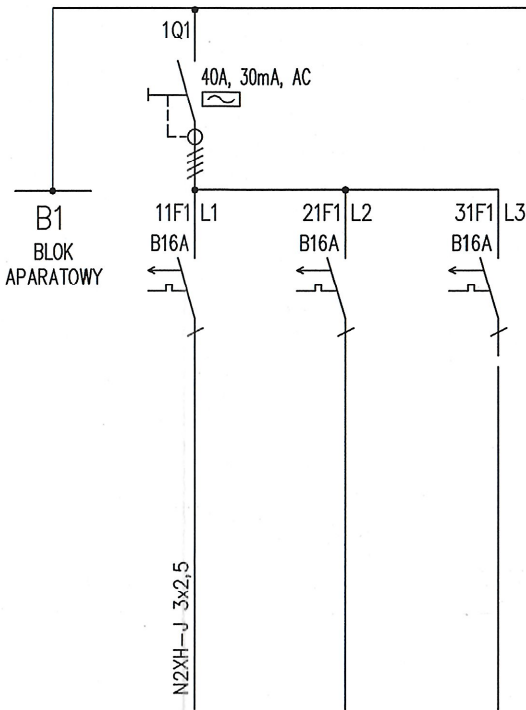
L1, L2, L3, N, PEN 3x230/400V 630A 50Hz



REZERWA URZĄDZEŃ DO ZASILENIA ISTNIEJĄCYCH ODBIORÓW Z LIKWIDOWANEJ ROZDZIELNICY  
- WKŁADKI BEZPIECZNIKOWE ODPLYWÓW DOSTOSWAĆ DO MOCY ODBIORÓW I ISTNIEJĄCYCH KABLI  
- PRZEKŁADNIKI PRĄDOWE UKŁADÓW LICZNIKÓW DOSTOSWAĆ DO MOCY ODBIORÓW

TYP ISTNIEJĄCEJ SIECI ODBIORCZEJ TN-C

L1, L2, L3, N, PE 3x230/400V, 63A, 50Hz



NR OBWODU	11F1	21F1	31F1
Pi [kW]	0,2	-	-
OPIS	POMIESZCZENIE ROZDZIELNII Gniazda ogólne	SILA REZERWA	SILA REZERWA

TYP PROJEKTOWANEJ SIECI ODBIORCZEJ TN-S

Niniejszy rysunek oraz jego zawartość stanowi własność intelektualną pracowni Konior Studio. Projekt jest chroniony prawem autorskim zgodnie z ustawą z dnia 04.02.1994 "O prawie autorskim i prawach pokrewnych". Każdorazowe użycie, upublicznienie, powielanie lub przekazywanie stronom trzecim wymaga pisemnej zgody Konior Studio.

Przyjmując niniejszy rysunek firma wykonawcza akceptuje przedstawione w nim rozwiązania. Wymiary naniesione ręcznie mają pierwszeństwo nad drukowanymi. Wykonawca zobowiązuje się do sprawdzenia na własną odpowiedzialność wszystkich wymiarów i wyliczeń dotyczących swojego zlecenia przed przystąpieniem do robót. O rozbieżnościach z narysowanymi lub pisemnie uzgodnionymi wyliczeniami należy niezwłocznie powiadomić architekta lub kierownictwo budowy. Przed przystąpieniem do robót należy przedłożyć architektowi do zatwierdzenia aktualne rysunki warsztatowe.

**KONIORSTUDIO**

Katowice 40-022, Dąbrowska 22 | +48 32 609 56 00 | biuro@koniorstudio.pl  
Warszawa 00-579, Wilcza 71/2 | +48 22 402 72 07 | warszawa@koniorstudio.pl

NAZWA PROJEKTU  
Projekt przebudowy zespołu budynków "A"  
Biblioteki Narodowej w zakresie czytelni i przestrzeni publicznych wraz z zabudową patio

ADRES  
Biblioteka Narodowa  
Al. Niepodległości 213, 02-086 Warszawa

INWESTOR  
Biblioteka Narodowa

GŁÓWNY PROJEKTANT  
mgr inż. Michał Moryc  
UPR. MAZ/0279/PWOE/14  
SPECJ. Instalacje Elektryczne

ZESPÓŁ PROJEKTOWY:  
inż. Maciej Lewandowski  
mgr inż. Bartłomiej Kumor  
inż. Przemysław Sawczuk  
inż. Adam Kisiolek  
inż. Kamili Olechniewicz  
mgr inż. Michał Żeleznik

SPRAWDZAJĄCY:  
mgr inż. Mariusz Bagiński  
UPR. BI/0101  
SPECJ. Instalacje Elektryczne

PROJEKT WYKONAWCZY

DZIAŁ  
Instalacje Elektryczne

INDEKS  
124

SCHEMAT  
ROZDZIELNICA RGS3A CD.

NUMER RYSUNKU  
124.E.PW.0.10.2.3-7

REWIZJA  
00

SKALA  
-

PLIK

DATA

10.11.2016