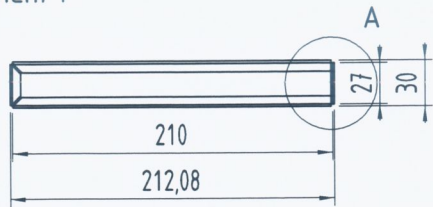
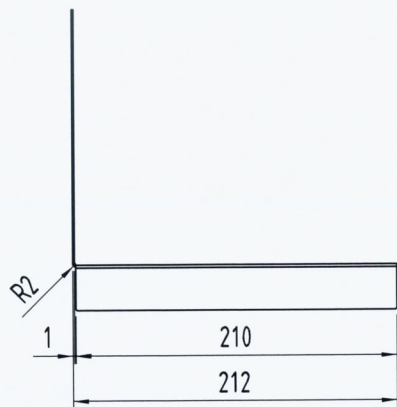


TYP A_210 mm

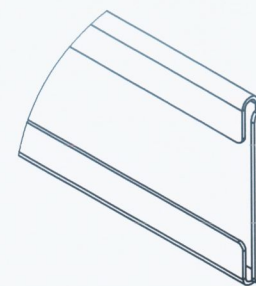
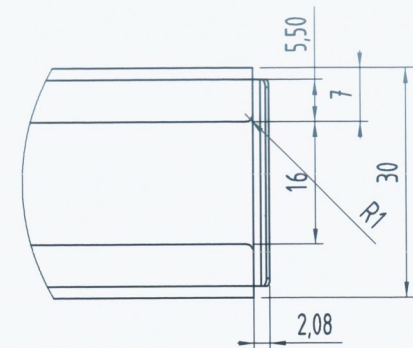
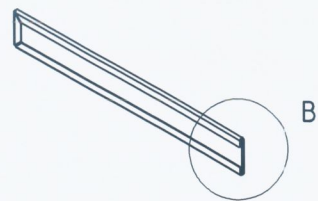
komponent 1



komponent 2

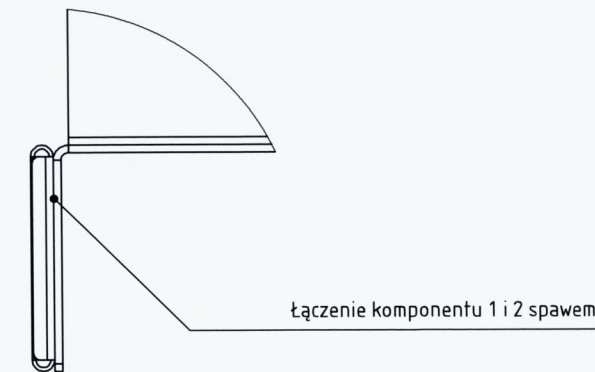
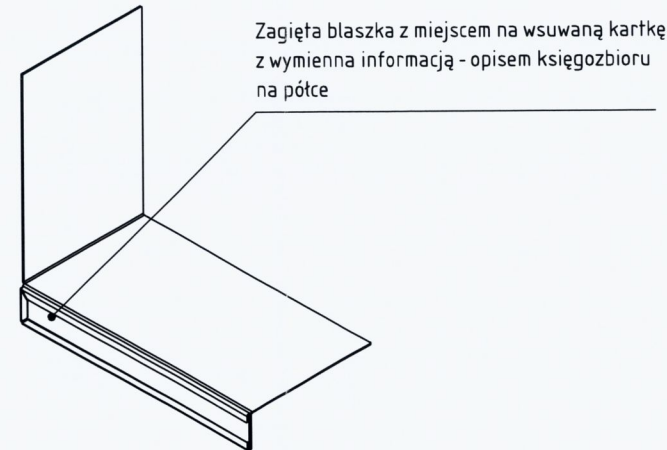
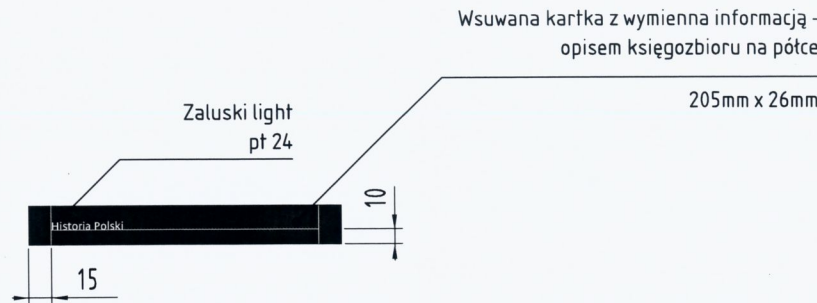
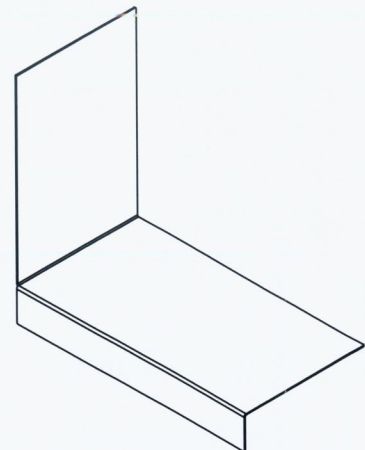
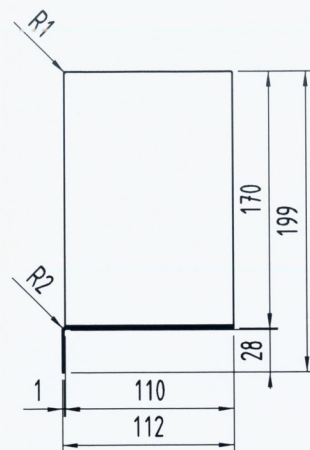


złożenie komponentu 1 i 2



SZCZEGÓŁ A
Skala 1:1

SZCZEGÓŁ B
Skala 1:1



SZCZEGÓŁ C
Skala 1:1

Opis szczegółowy / Materiały / Detale
Nośnik na regale – Oznakowanie półek front
Typ A - szerokość 210 mm
Gięta stalowa blacha grubość 1 mm, złożona z dwóch komponentów 1 i 2. Łączenie komponentu 1 i 2 spawem.
Wykonana z materiału M04
Materiały: Integralnym elementem niniejszej specyfikacji materiałowej jest dokument "BN Opis Projekt Wykonawczy - VI Wyposażenie wnętrz", który zawiera szczegółowy opis materiałów dla danego elementu oraz legendę oznaczeń (M01, M02, M03, M04, M04a, M05, M06_01, M06_02, M06_03, M06_04, M06_05, M07).
Przyjmując niniejszy rysunek firma wykonawcza akceptuje przedstawione w nim rozwiązania. Wymiary naniesione ręcznie mają pierwszeństwo nad drukowanymi. Wykonawca zobowiązuje się do sprawdzenia na własną odpowiedzialność wszystkich wymiarów i wytycznych dotyczących swojego zlecenia przed przystąpieniem do robót. O rozbieżnościach z narysowanymi lub pisemnie uzgodnionymi wytycznymi należy niezwłocznie powiadomić projektanta oraz inwestora (Bibliotekę Narodową). Wykonawca jest zobowiązany do dokonania inwentaryzacji wymiarowej miejsc montażu, przed przystąpieniem do realizacji prac.

Nazwa rys.					Nr rys.:	
Nośnik na regale – Oznakowanie półek front – Typ A					124.W.W.07.783.1	
Inwestor: Biblioteka Narodowa Al. Niepodległości 213 02-086 Warszawa	Rysunek nie może być skierowany do realizacji bez zatwierdzenia projektanta - PROJEKT WYKONAWCZY - CZĘŚĆ VI - WYPOSAŻENIE Przebudowa zespołu budynków „A” Biblioteki Narodowej w zakresie czytelni i przestrzeni publicznych wraz z zabudową paño.				Arkusz:	Masa:
					1/1	
Wykonawca: SOKKA SOKKA Katarzyna Sokotowska Ul.Rynek 6, 44-100 Gliwice Al.W.Korfantego 17/5, 44-100 Gliwice +48 32 2706489, biuro@sokka.com	Projektował:	Ewelina Bidzińska	11.2016	Podpis	Skala:	Format:
	Kreślił:	Ewelina Bidzińska	11.2016		1:5	A3
	Sprawdził:	Michał Lańko	11.2016		Wykonać sztuk	
	Zatwierdził:	Katarzyna Sokotowska	11.2016			
Klasa tolerancji ogólnych wg PN-EN 22768 mK Kategoria korozyjności C2 PN-EN ISO 12944-2					1	