

Przyjmując niniejszy rysunek firma wykonawcza akceptuje przedstawione w nim rozwiązania.

Wymiary naniesione ręcznie mają pierwszeństwo nad drukowanymi.

Wykonawca zobowiązuje się do sprawdzenia na własną odpowiedzialność wszystkich wymiarów i wytycznych dotyczących swojego zlecenia przed przystąpieniem do robót.

O rozbieżnościach z narysowanymi lub pisemnie uzgodnionymi wytycznymi należy niezwłocznie powiadomić projektanta oraz inwestora (Bibliotekę Narodową).

Wykonawca jest zobowiązany do dokonania inwentaryzacji wymiarowej miejsc montażu, przed przystąpieniem do realizacji prac.

Materiały: Integralnym elementem niniejszej specyfikacji materiałowej jest dokument "BN Opis Projekt Wykonawczy - VI Wyposażenie wnętrz", który zawiera szczegółowy opis materiałów dla danego elementu oraz legendę oznaczeń (M01, M02, M03, M04, M04a, M04b, M05, M06_01, M06_02, M06_03, M06_04, M06_05, M07).

LISTA CZĘŚCI

Nr	L.szt.	Nazwa części	Nr katalogowy	Masa jed.[kg]	Masa całk.[kg]	Materiał
1	1	Kształtownik zamknięty prostokątny 30x20x2 L=1120	PN-EN 10219:2007	1,49	1,5	
2	1	Kształtownik zamknięty prostokątny 30x20x2 L=582	PN-EN 10219:2007	0,78	0,8	
3	1	Kształtownik zamknięty prostokątny 30x20x2 L=382	PN-EN 10219:2007	0,50	0,5	
4	2	Blacha 3x20x70	wg rys.	0,03	0,1	

Nazwa:

Rama biurka 2

Nr rys.:

124.W.W.07.724.3

Inwestor:

Biblioteka Narodowa
Al. Niepodległości 213
02-086 Warszawa

- PROJEKT WYKONAWCZY - CZĘŚĆ VI - WYPOSAŻENIE

Przebudowa zespołu budynków „A” Biblioteki Narodowej w zakresie czytelni
i przestrzeni publicznych wraz z zabudową patio

Arkusz:

3 / 6

Masa:

2,8 Kg

Skala:

1:10 1:5 1:2

Format:

A4

Wykonawca:

SOKKA Katarzyna Sokołowska
Ul. Rynek 6, 44-100 Gliwice
Al. W. Korfańskiego 17/5, 44-100 Gliwice
+48 32 2706489, biuro@sokka.com

Imię i Nazwisko

Data

Podpis

Projektował:

Arkadiusz Kandora

11.2016

Ka

Kreślił:

Arkadiusz Kandora

11.2016

Ka

Sprawdził:

Wojciech Sokołowski

11.2016

WS

Zatwierdził:

Katarzyna Sokołowska

11.2016

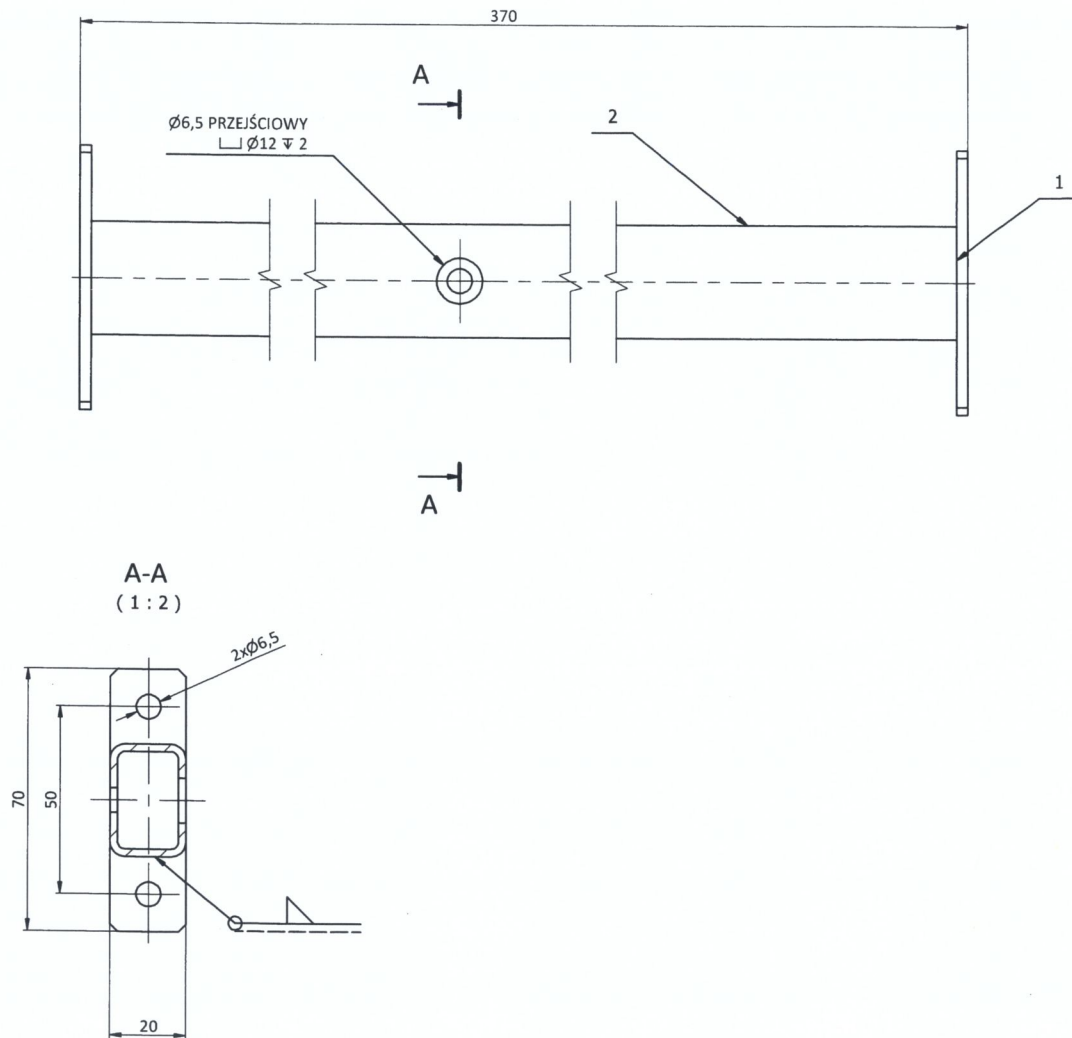
Ka

Wykonanie mebli musi spełniać
wymagania normy PN-EN 527-1:2011
PN-EN 527-2:2006 PN-EN 527-3:2006
PN-EN 14074:2006 PN-EN 14073-2:2006
PN-EN 14073-3:2006 Poziom jętko: spoin C
klasa 2 wg PN-EN ISO 5817 Klasa tolerancji:
ogólnym wg PN-EN 22768 mk:
klasa tolerancji: kono: spoin
PN-EN ISO 13920 BF
Kategoria korozyjności: C2
PN-EN ISO 12944-2

Wykonać szt.

wg rys.

SOKKA



Przyjmując niniejszy rysunek firma wykonawcza akceptuje przedstawione w nim rozwiązania.

Wymiary naniesione ręcznie mają pierwszeństwo nad drukowanymi.

Wykonawca zobowiązuje się do sprawdzenia na własną odpowiedzialność wszystkich wymiarów i wytycznych dotyczących swojego zlecenia przed przystąpieniem do robót.

O rozbieżnościach z narysowanymi lub pisemnie uzgodnionymi wytycznymi należy niezwłocznie powiadomić projektanta oraz inwestora (Bibliotekę Narodową).

Wykonawca jest zobowiązany do dokonania inwentaryzacji wymiarowej miejsc montażu, przed przystąpieniem do realizacji prac.

Materiały:

M01 - blacha stalowa, stopowa z dodatkiem miedzi, grubość 10mm, bezwarstwa na powierzchniach wewnętrznych i zewnętrznych, bezwarstwa na powierzchniach wewnętrznych i zewnętrznych.

M02 - blacha stalowa, stopowa z dodatkiem miedzi, grubość 10mm, bezwarstwa na powierzchniach wewnętrznych i zewnętrznych, bezwarstwa na powierzchniach wewnętrznych i zewnętrznych.

Materiały:

Integralnym elementem niniejszej specyfikacji materiałowej jest dokument "BN Opis Projekt Wykonawczy - VI Wyposażenie wnętrz", który zawiera szczegółowy opis materiałów dla danego elementu oraz legendę oznaczeń (M01, M02, M03, M04, M04a, M04b, M05, M06_01, M06_02, M06_03, M06_04, M06_05, M07).

LISTA CZĘŚCI

Nr	L.szt.	Nazwa części	Nr katalogowy	Masa jed.[kg]	Masa całk.[kg]	Materiał
1	2	Blacha 3x20x70	wg rys.	0,03	0,1	
2	1	Kształtownik zamknięty prostokątny 30x20x2 L=364	PN-EN 10219:2007	0,49	0,5	

Nazwa:

Stezenie 3

Nr rys.:

124.W.W.07.724.4

Inwestor:

Biblioteka Narodowa
Al. Niepodległości 213
02-086 Warszawa

- PROJEKT WYKONAWCZY - CZĘŚĆ VI - WYPOSAŻENIE

Przebudowa zespołu budynków „A” Biblioteki Narodowej w zakresie czytelni
i przestrzeni publicznych wraz z zabudową pałio

Arkusz:

4 / 6

Masa:

0,6 Kg

Skala:

1:2

Format:

A4

Wykonawca:

SOKKA Katarzyna Sokołowska
Ul. Rynek 6, 44-100 Gliwice
Al. W. Korfańtego 17/5, 44-100 Gliwice
+48 32 2706489, biuro@sokka.com

Imię i Nazwisko

Data

Podpis

Projektował:

Arkadiusz Kandora

11.2016

Kandora

Kreślił:

Arkadiusz Kandora

11.2016

Kandora

Sprawił:

Wojciech Sokotowski

11.2016

Sokotowski

Zatwierdził:

Katarzyna Sokołowska

11.2016

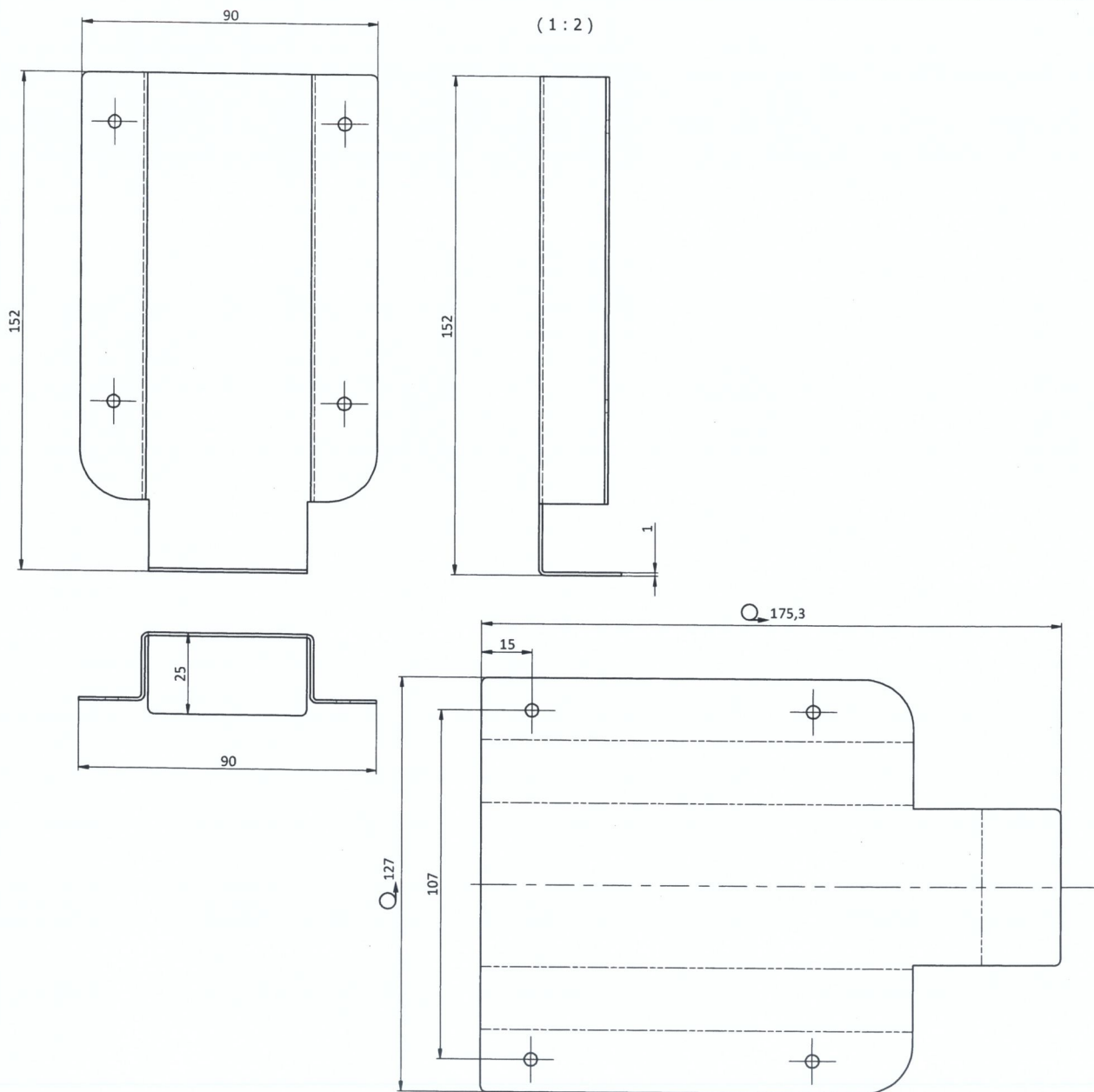
Sokołowska

Wykonanie musi być zgodne z:
wymagania normy PN-EN 527-1:2011
PN-EN 527-2:2006, PN-EN 527-3:2006,
PN-EN 14074:2006, PN-EN 14073-2:2006,
PN-EN 14073-3:2006, Poziom jakością spoin C
klasa 2 wg PN-EN ISO 5817 klasa tolerancji
ogólnych wg PN-EN 22768 nie
klasa tolerancji kątów spaw
PN-EN ISO 13920 BF
klasyfikacja korozyjności C2
PN-EN ISO 12944-2

Wykonać szt.

wg rys.

SOKKA



Przyjmując niniejszy rysunek firma wykonawcza akceptuje przedstawione w nim rozwiązania.

Wymiary naniesione ręcznie mają pierwszeństwo nad drukowanymi.

Wykonawca zobowiązuje się do sprawdzenia na własną odpowiedzialność wszystkich wymiarów i wytycznych dotyczących swojego zlecenia przed przystąpieniem do robót.

O rozbieżnościach z narysowanymi lub pisemnie uzgodnionymi wytycznymi należy niezwłocznie powiadomić projektanta oraz inwestora (Bibliotekę Narodową).

Wykonawca jest zobowiązany do dokonania inwentaryzacji wymiarowej miejsc montażu, przed przystąpieniem do realizacji prac.

Materiały:

Integralnym elementem niniejszej specyfikacji materiałowej jest dokument "BN Opis Projekt Wykonawczy - VI Wyposażenie wnętrz", który zawiera szczegółowy opis materiałów dla danego elementu oraz legendę oznaczeń (M01, M02, M03, M04, M04a, M04b, M05, M06_01, M06_02, M06_03, M06_04, M06_05, M07).

Nazwa:

Korytko do prowadzenia kabli

Nr rys.:

124.W.W.07.724.5

Inwestor:

Biblioteka Narodowa
Al. Niepodległości 213
02-086 Warszawa

- PROJEKT WYKONAWCZY - CZĘŚĆ VI - WYPOSAŻENIE

Przebudowa zespołu budynków „A” Biblioteki Narodowej w zakresie czytelni
i przestrzeni publicznych wraz z zabudową paño

Arkusz:

6 / 6

Masa:

0,1 Kg

Skala:

1:2

Format:

A4

Wykonawca:

SOKKA Katarzyna Sokołowska
Ul. Rynek 6, 44-100 Gliwice
Al. W. Korfańskiego 17/5, 44-100 Gliwice
+48 32 2706489, biuro@sokka.com

	Imię i Nazwisko	Data	Podpis
Projektował:	Arkadiusz Kandora	11.2016	<i>Ka</i>
Kreślił:	Arkadiusz Kandora	11.2016	<i>Ka</i>
Sprawdził:	Wojciech Sokółowski	11.2016	<i>WS</i>
Zatwierdziła:	Katarzyna Sokołowska	11.2016	<i>KS</i>

Wykonanie mebli musi spełniać wymagania normy PN-EN 527-1:2011, PN-EN 527-2:2006, PN-EN 527-3:2006, PN-EN 14074:2006, PN-EN 14073-2:2006, PN-EN 14073-3:2006. Poziom jakości: spoin C. Klasa 2 wg PN-EN ISO 5817. Klasa tolerancji: zgodnych wg PN-EN 22768:2007. Klasa tolerancji kons. spaw. PN-EN ISO 13920 BF. Klasa tolerancji korozji: C2. PN-EN ISO 12944-2.

Wykonać szt.

wg rys.

SOKKA