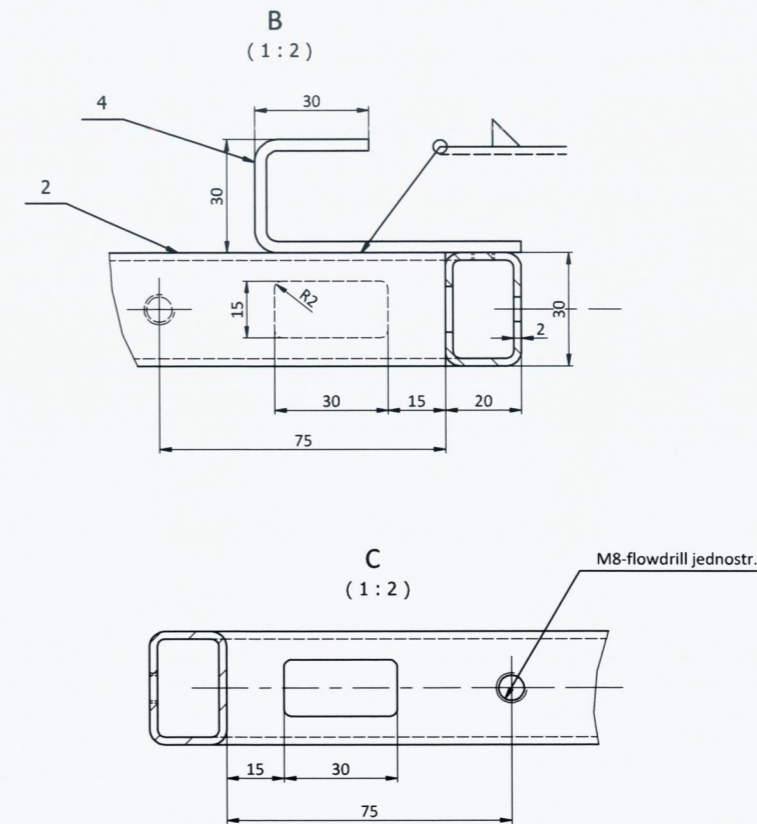






Materiały:
Integralnym elementem niniejszej specyfikacji materiałowej jest dokument "BN Opis Projekt Wykonawczy - VI Wyposażenie wnętrz", który zawiera szczegółowy opis materiałów dla danego elementu oraz legendę oznaczeń (M01, M02, M03, M04, M04a, M04b, M05, M06_01, M06_02, M06_03, M06_04, M06_05, M07).

Przyjmując niniejszy rysunek firma wykonawcza akceptuje przedstawione w nim rozwiązania.
Wymiary naniesione ręcznie mają pierwszeństwo nad drukowanymi.
Wykonawca zobowiązuje się do sprawdzenia na własną odpowiedzialność wszystkich wymiarów i wytycznych dotyczących swojego zlecenia przed przystąpieniem do robót.
O rozbieżnościach z narysowanymi lub pisemnie uzgodnionymi wytycznymi należy niezwłocznie powiadomić projektanta oraz inwestora (Bibliotekę Narodową).
Wykonawca jest zobowiązany do dokonania inwentaryzacji wymiarowej miejsc montażu, przed przystąpieniem do realizacji prac.



LISTA CZĘŚCI						
Nr	L.szt.	Nazwa części	Nr katalogowy	Masa jed.[kg]	Masa całk.[kg]	Materiał
1	1	Kształtownik zamknięty prostokątny 30x20x2 L=1200	PN-EN 10219:2007	1,61	1,6	■
2	2	Kształtownik zamknięty prostokątny 30x20x2 L=1120	PN-EN 10219:2007	1,49	3	■
3	1	Kształtownik zamknięty prostokątny 30x20x2 L=1200	PN-EN 10219:2007	1,60	1,6	■
4	1	Blacha 3x20x119,6	EN 10025-1:2007	0,06	0,1	■
5	1	Kształtownik zamknięty kwadratowy 30x30x2 L=1080	PN-EN 10219:2007	1,81	1,8	■

Nr rys.: Rama biurka 1				Nr rys.: 124.W.W.07.724.1		
Inwestor: Biblioteka Narodowa Al. Niepodległości 213 02-086 Warszawa	- PROJEKT WYKONAWCZY - CZĘŚĆ VI - WYPOSAŻENIE Przebudowa zespołu budynków „A” Biblioteki Narodowej w zakresie czytelni i przestrzeni publicznych wraz z zabudową patio				Arkusz: 1/1	Masa: 8,1 Kg
					Skala: 1:10 1:2	Format: A3
Wykonawca SOKKA Katarzyna Sokołowska Ul. Rynek 6, 44-100 Gliwice Al. W. Korfańskiego 17/5, 44-100 Gliwice +48 32 2706489, biuro@sokka.com		Imię i Nazwisko	Data	Podpis	Wykonać szt. wg rys. 	
	Projektował:	Arkadiusz Kandora	11.2016			
	Kreślił:	Arkadiusz Kandora	11.2016			
	Sprawdził:	Wojciech Sokołowski	11.2016			
	Zatwierdziła:	Katarzyna Sokołowska	11.2016	