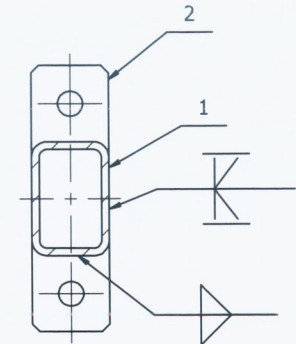
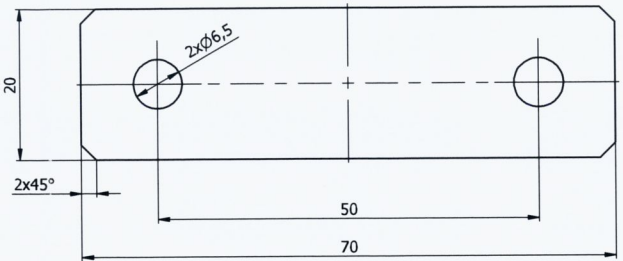


A-A
(1:2)



Poz.2
(1:1)






Przyjmując niniejszy rysunek firma wykonawcza akceptuje przedstawione w nim rozwiązania.
Wymiary naniesione ręcznie mają pierwszeństwo nad drukowanymi.
Wykonawca zobowiązuje się do sprawdzenia na własną odpowiedzialność wszystkich wymiarów i wytycznych dotyczących swojego zlecenia przed przystąpieniem do robót.
O rozbieżnościach z narysowanymi lub pisemnie uzgodnionymi wytycznymi należy niezwłocznie powiadomić projektanta oraz inwestora (Bibliotekę Narodową).
Wykonawca jest zobowiązany do dokonania inwentaryzacji wymiarowej miejsc montażu, przed przystąpieniem do realizacji prac.

LISTA CZĘŚCI						
Nr	L.szt.	Nazwa części	Nr katalogowy	Masa jed.[kg]	Masa całk.[kg]	Material
1	1	Kształtownik zamknięty prostokątny 30x20x2 L=1319	PN-EN 10219:2007	1,79	1,8	
2	2	Blacha 3x20x70	wg rys.	0,03	0,1	

Uwaga.
1. Ostre krawędzie stępić.

Materiały:
Integralnym elementem niniejszej specyfikacji materiałowej jest dokument "BN Opis Projekt Wykonawczy - VI Wyposażenie wnętrza", który zawiera szczegółowy opis materiałów dla danego elementu oraz legendę oznaczeń (M01, M02, M03, M04, M04a, M04b, M05, M06_01, M06_02, M06_03, M06_04, M06_05, M07).

Nazwa: Stężenie L=1325						Nr rys.: 124.W.W.07.722.4.1	
Inwestor: Biblioteka Narodowa Al. Niepodległości 213 02-086 Warszawa	- PROJEKT WYKONAWCZY - CZĘŚĆ VI - WYPOSAŻENIE Przebudowa zespołu budynków „A” Biblioteki Narodowej w zakresie czytelni i przestrzeni publicznych wraz z zabudową patio					Arkusz: 1 / 1	Masa: 1,9 Kg
						Skala: 1:1 1:2	Format: A3
Wykonawca: SOKKA Katarzyna Sokołowska Ul. Rynek 6, 44-100 Gliwice Al. W. Korfańskiego 17/5, 44-100Gliwice +48 32 2706489, biuro@sokka.com		Imię i Nazwisko	Data	Podpis	<small>Wykonanie musi mieć spełnioną wymagania normy PN-EN 527-1:2011, PN-EN 527-2:2006,PN-EN 527-3:2004, PN-EN 14074-2:2006,PN-EN 14075-2:2006, PN-EN 14073-3:2004,Plazm jakiegoś spoin C Klasa 2 wg PN-EN ISO 5817 Klasa tolerancji ogólnych wg PN-EN 22768 mK Klasa tolerancji kons. spoin PN-EN ISO 13920 Bp Kategoria Korozyjność C2 PN-EN ISO 12944-2</small>	Wykonać szt. wg zestawienia	
	Projektował:	Arkadiusz Kandora	11 2016				
	Kreślił:	Arkadiusz Kandora	11 2016				
	Sprawdził:	Wojciech Sokołowski	11 2016				
	Zatwierdziła:	Katarzyna Sokołowska	11 2016	