

Niniejszy rysunek oraz jego zawartość stanowi własność intelektualną pracowni Konior Studio. Projekt jest chroniony prawem autorskim zgodnie z ustawą z dnia 04.02.1994 "O prawie autorskim i prawach pokrewnych". Każdorazowe użycie, upublicznienie, powielanie lub przekazywanie stronom trzecim wymaga pisemnej zgody Konior Studio.

Przyjmując niniejszy rysunek firma wykonawcza akceptuje przedstawione w nim rozwiązania. Wymiary naniesione ręcznie mają pierwszeństwo nad drukowanymi. Wykonawca zobowiązuje się do sprawdzenia na własną odpowiedzialność wszystkich wymiarów i wytycznych dotyczących swojego zlecenia przed przystąpieniem do robót. O rozbieżnościach z narysowanymi lub pisemnie uzgodnionymi wytycznymi należy niezwłocznie powiadomić architekta lub kierownictwo budowy. Przed przystąpieniem do robót należy przedłożyć architektowi do zatwierdzenia aktualne rysunki warsztatowe.

KONIORSTUDIO

Katowice 40-022, Dąbrowa 22 | +48 32 609 56 00 | biuro@koniorstudio.pl
Warszawa 00-679, Wilcza 71/2 | +48 22 402 72 07 | warszawa@koniorstudio.pl

NAZWA PROJEKTU

Projekt przebudowy zespołu budynków "A"
Biblioteki Narodowej w zakresie czytelni i przestrzeni
publicznych wraz z zabudową patio

ADRES

Biblioteka Narodowa
Al. Niepodległości 213, 02-086 Warszawa

INWESTOR

Biblioteka Narodowa

GŁÓWNY PROJEKTANT

mgr inż. Michał Moryc
UPR. MAZ0279/PWOE/14
SPECJ. Instalacje Elektryczne

ZESPÓŁ PROJEKTOWY:

inż. Maciej Lewandowski
mgr inż. Bartłomiej Kumor
inż. Przemysław Sawczuk
inż. Adam Kisiolek
inż. Kamil Olechniewicz
mgr inż. Michał Żeleznik

SPRAWDZAJĄCY:

mgr inż. Mariusz Bagiński
UPR. B16/01
SPECJ. Instalacje Elektryczne

PROJEKT WYKONAWCZY

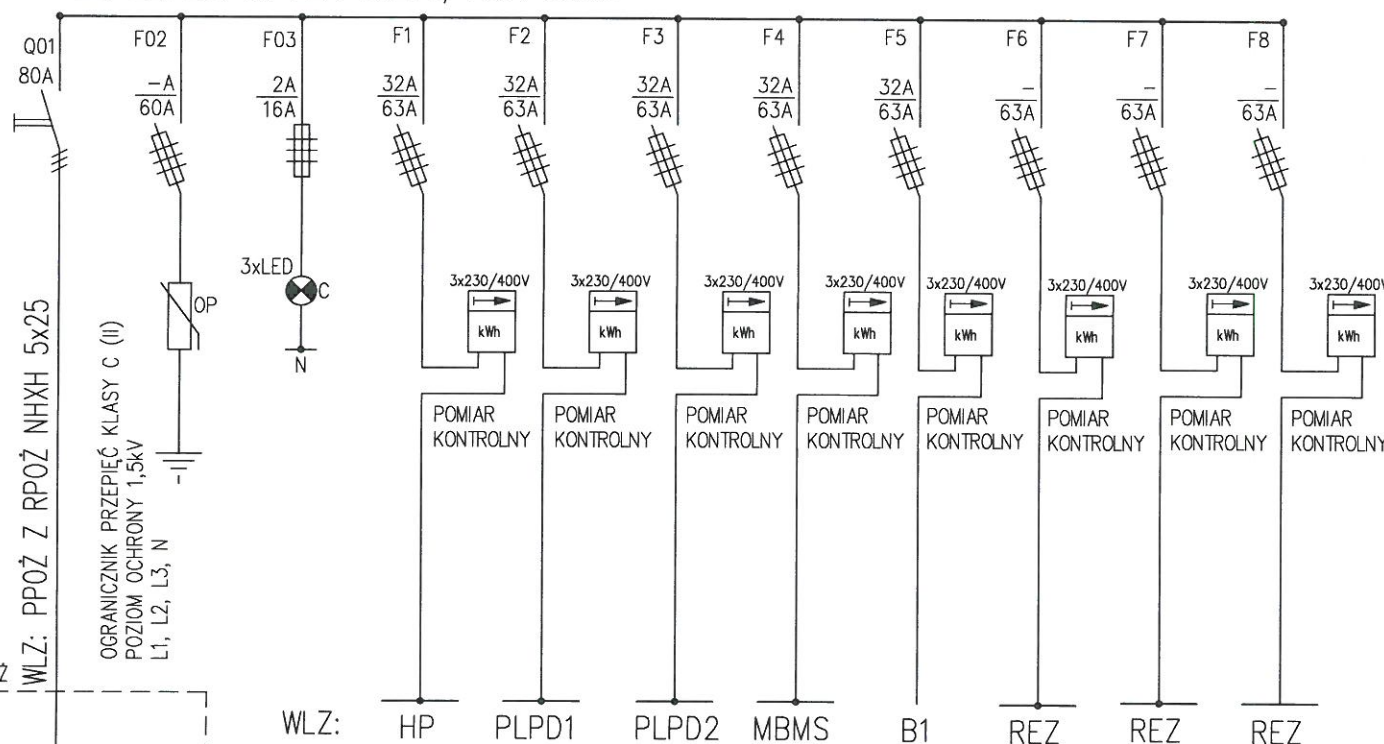
DZIAŁ	INDEKS
Instalacje Elektryczne	124

NAZWA RYSUNKU

SCHEMAT ROZDZIELNICA RPOŻ

NUMER RYSUNKU	REWIZJA	SKALA
124.E.PW.0.10.2.4-1	00	-
PLIK	DATA	
	10.11.2016	

L1, L2, L3, N, PEN 3x230/400V 50Hz



WLZ:	HP	PLPD1	PLPD2	MBMS
TABLICA	TABLICA	TABLICA	TABLICA	TABLICA
THP	TPLPD1	TPLPD2	CMBMS	
Pi=6,3kW	Pi=5,2kW	Pi=5,2kW	Pi=1,0kW	
Ps=6,3kW	Ps=5,2kW	Ps=5,2kW	Ps=0,8kW	

MOC ZAINSTALOWANA Pi= 17,7 kW
MOC PRZYŁĄCZENIOWA Pp= 17,5 kW
WSP. ZAPOTRZEBOWANIA MOCY kz= 1,0
PRĄD ZNAMIONOWY In= 27,2 A

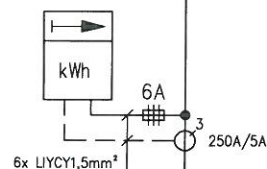
SIEĆ ZASILAJĄCA TN-S
INSTALACJA ODBIORCZA BUDYNKU TN-S

UWAGA:
KONTROLNY POMIAR ENERGII NALEŻY
WYPOSAŻYĆ W MOŻLIWOŚĆ
PODŁĄCZENIE DO SYSTEMU BMS
Z FUNKCJĄ MBUS, KTÓRY BĘDZIE
UMOŻLIWAŁ PRZESYŁ DANYCH

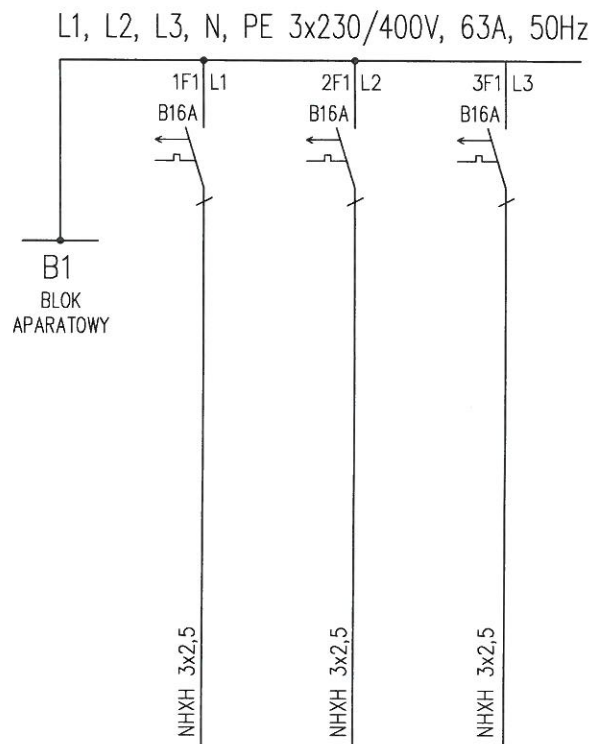
ROZDZIELNICA RPOŻ

WLZ: PPOŻ Z RPOŻ NHXH 5x25

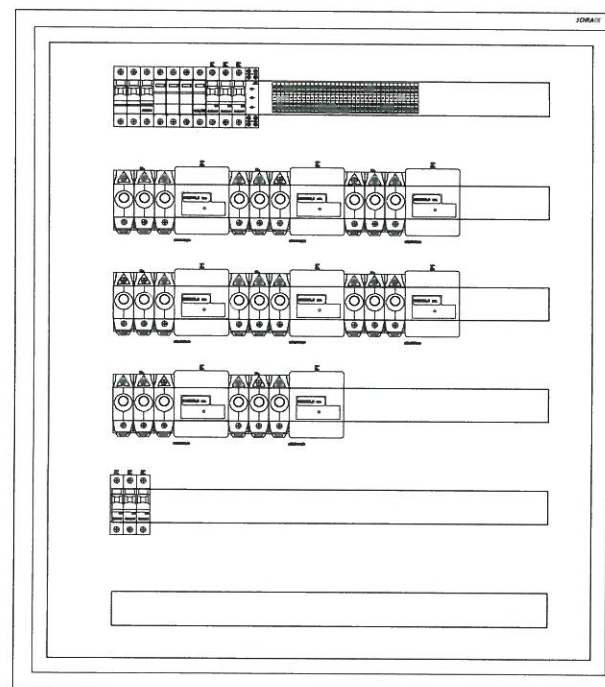
OGRANICZNIK PRZEPIEC KLASY C (II)
POZIOM OCHRONY 1,5kV
L1, L2, L3, N



63A
L1, L2, L3, N, PE



NR OBWODU	1F1	2F1	3F1
Pi [kW]	0,2	0,2	0,2
OPIS	ZASILANIE KURTINY DYMOWEJ	ZASILANIE KURTINY DYMOWEJ	ZASILANIE KURTINY DYMOWEJ



UWAGI:
 ROZDZIELNICA NATYNKOWA
 OBUDOWA Z DRZWIAMI ZAMYKANymi NA KLUCZ:
 - 6x33 MODUŁY
 h=885mm, b=800mm, t=400mm,
 - PRĄD ZNAMIONOWY 80A
 - STOPIEŃ OCHRONY IP30
 - APARATURA O WYSOKIEJ NIEZAWODNOŚCI
 - ZASILANIE OD DOŁU
 - ODEJŚCIA DO DOŁU
 WYTRZYMAŁOŚĆ ZWARCIOWA APARATÓW: 15kA
 ROZŁĄCZNIK GŁÓWNY: 15kA

Niniejszy rysunek oraz jego zawartość stanowi własność intelektualną pracowni Konior Studio. Projekt jest chroniony prawem autorskim zgodnie z ustawą z dnia 04.02.1994 "O prawie autorskim i prawach pokrewnych". Każdorazowe użycie, upublicznienie, powielanie lub przekazywanie stronom trzecim wymaga pisemnej zgody Konior Studio.

Przyjmując niniejszy rysunek firma wykonawcza akceptuje przedstawione w nim rozwiązania. Wymiary naniesione ręcznie mają pierwszeństwo nad drukowanymi. Wykonawca zobowiązuje się do sprawdzenia na własną odpowiedzialność wszystkich wymiarów i wytycznych dotyczących: swojego zlecenia przed przystąpieniem do robót. O rozbieżnościach z narysowanymi lub pisemnie uzgodnionymi wytycznymi należy niezwłocznie powiadomić architekta lub kierownictwo budowy. Przed przystąpieniem do robót należy przedłożyć architektowi do zatwierdzenia aktualne rysunki warsztatowe.

KONIORSTUDIO

Katowice 40-022, Dąbrowa 22 | +48 32 609 56 00 | biuro@koniorstudio.pl
 Warszawa 00-679, Wilcza 71/2 | +48 22 402 72 07 | warszawa@koniorstudio.pl

NAZWA PROJEKTU

Projekt przebudowy zespołu budynków "A"
 Biblioteki Narodowej w zakresie czytelni i przestrzeni
 publicznych wraz z zabudową patio

ADRES

Biblioteka Narodowa
 Al. Niepodległości 213, 02-086 Warszawa

INWESTOR

Biblioteka Narodowa

GŁÓWNY PROJEKTANT

mgr inż. Michał Moryc
 UPR. MAZ/0279/PWOE/14
 SPECJ. Instalacje Elektryczne

ZESPÓŁ PROJEKTOWY:

inż. Maciej Lewandowski
 mgr inż. Bartłomiej Kumor
 inż. Przemysław Sawczuk
 inż. Adam Kisiolek
 inż. Kamil Olechniewicz
 mgr inż. Michał Żeleznik

SPRAWDZAJĄCY:

mgr inż. Mariusz Bagiński
 UPR. BI/6/01
 SPECJ. Instalacje Elektryczne

PROJEKT WYKONAWCZY

DZIAŁ	INDEKS
Instalacje Elektryczne	124

NAZWA RYSUNKU

WIDOK
 ROZDZIELNICA RPOZ

NUMER RYSUNKU	REWIZJA	SKALA
124.E.PW.0.10.2.4-2	00	-
PLIK	DATA	
	10.11.2016	

Niniejszy rysunek oraz jego zawartość stanowi własność intelektualną pracowni Konior Studio. Projekt jest chroniony prawem autorskim zgodnie z ustawą z dnia 04.02.1994 "O prawie autorskim i prawach pokrewnych". Każdorazowe użycie, upublicznienie, powielanie lub przekazywanie stronom trzecim wymaga pisemnej zgody Konior Studio.

Przyjmując niniejszy rysunek firma wykonawcza akceptuje przedstawione w nim rozwiązania. Wymiary naniesione ręcznie mają pierwszeństwo nad drukowanymi. Wykonawca zobowiązuje się do sprawdzenia na własną odpowiedzialność wszystkich wymiarów i wytycznych dotyczących swojego zlecenia przed przystąpieniem do robót. O rozbieżnościach z narysowanymi lub pisemnie uzgodnionymi wytycznymi należy niezwłocznie powiadomić architekta lub kierownictwo budowy. Przed przystąpieniem do robót należy przedłożyć architektowi do zatwierdzenia aktualne rysunki warsztatowe.

KONIORSTUDIO

Katowice 40-022, Dąbrowa 22 | +48 32 609 56 00 | biuro@koniorstudio.pl
Warszawa 00-679, Wilcza 71/2 | +48 22 402 72 07 | warszawa@koniorstudio.pl

NAZWA PROJEKTU

Projekt przebudowy zespołu budynków "A"
Biblioteki Narodowej w zakresie czytelni i przestrzeni
publicznych wraz z zabudową patio

ADRES

Biblioteka Narodowa
Al. Niepodległości 213, 02-086 Warszawa

INWESTOR

Biblioteka Narodowa

GŁÓWNY PROJEKTANT

mgr inż. Michał Moryc
UPR. MAZ/0279/PWOE/14
SPECJ. Instalacje Elektryczne

ZESPÓŁ PROJEKTOWY:

inż. Maciej Lewandowski
mgr inż. Bartłomiej Kumor
inż. Przemysław Sawczuk
inż. Adam Kisiolek
inż. Kamil Olechniewicz
mgr inż. Michał Żeleznik

SPRAWDZAJĄCY:

mgr inż. Mariusz Bagiński
UPR. BI/601
SPECJ. Instalacje Elektryczne

PROJEKT WYKONAWCZY

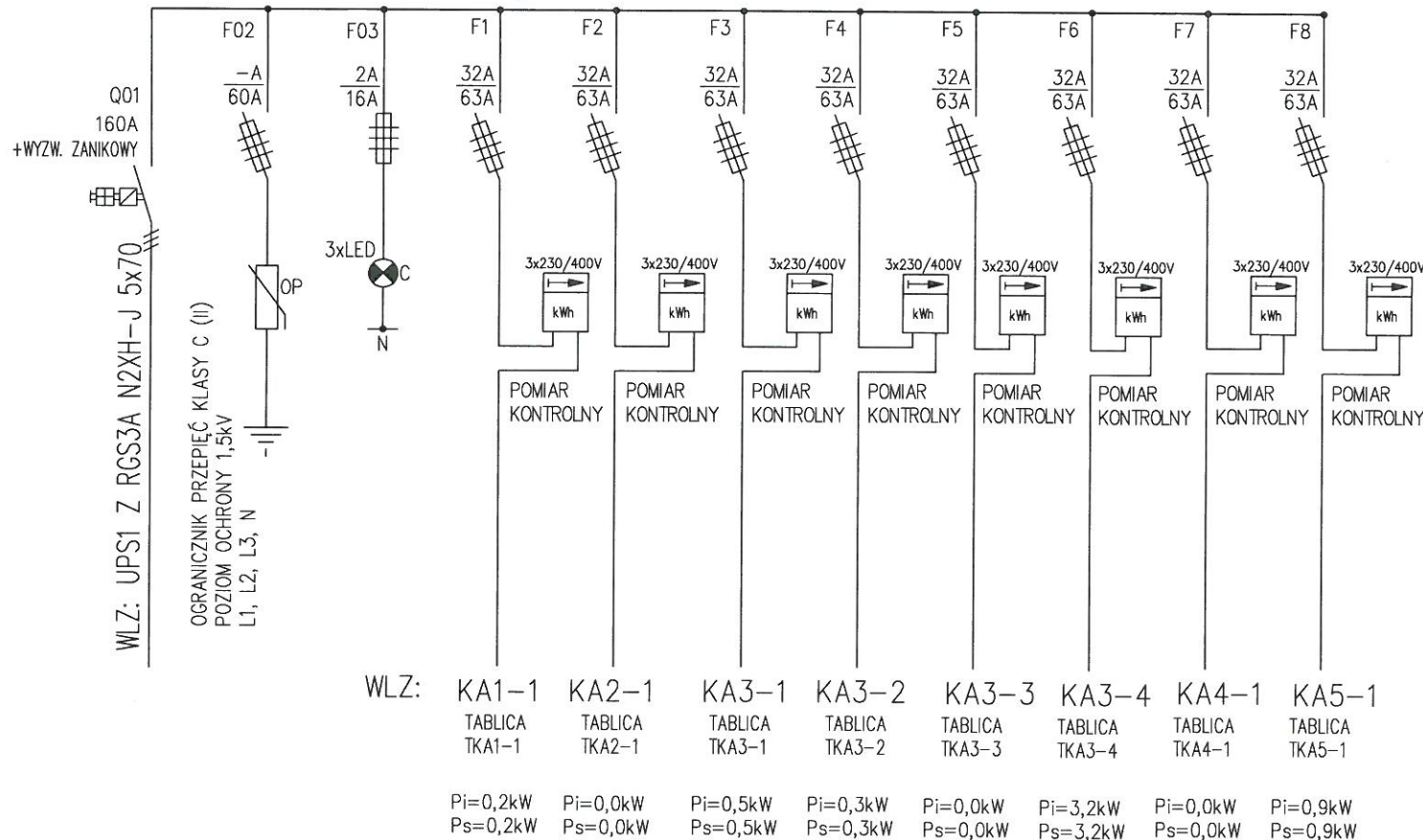
DZIAŁ	INDEKS
Instalacje Elektryczne	124

NAZWA RYSUNKU

SCHEMAT
ROZDZIELNICA RUPS1

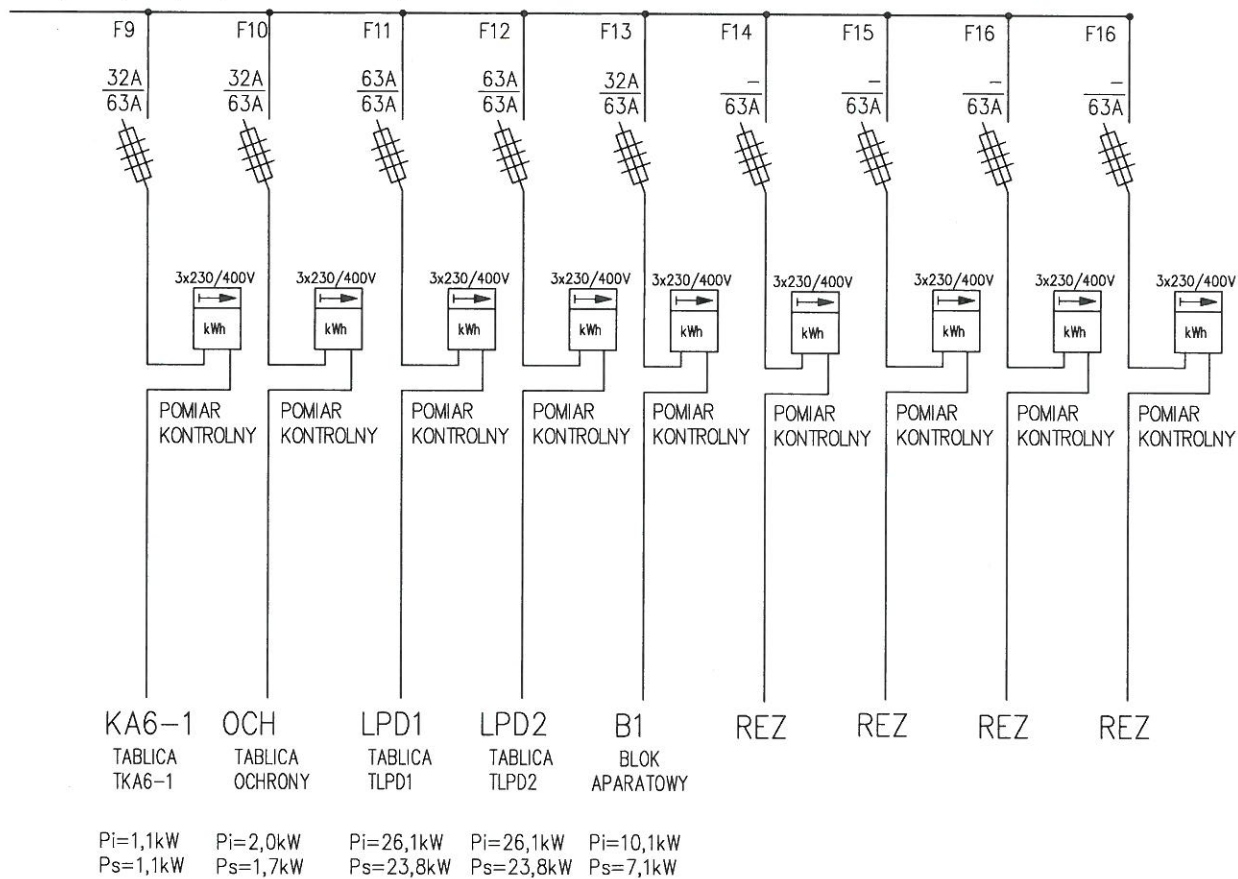
NUMER RYSUNKU	REWIZJA	SKALA
124.E.PW.0.10.2.5-1	00	-
PLIK	DATA	
	10.11.2016	

L1, L2, L3, N, PEN 3x230/400V 250A 50Hz



UWAGA:
KONTROLNY POMIAR ENERGI NALEŻY
WYPOSAŻYĆ W MOŻLIWOŚĆ
PODŁĄCZENIE DO SYSTEMU BMS
Z FUNKCJĄ MBUS, KTÓRY BĘDZIE
UMOŻLIWIŁ PRZESYŁ DANYCH

L1, L2, L3, N, PEN 3x230/400V 250A 50Hz



Niniejszy rysunek oraz jego zawartość stanowi własność intelektualną pracowni Konior Studio. Projekt jest chroniony prawem autorskim zgodnie z ustawą z dnia 04.02.1994 "O prawie autorskim i prawach pokrewnych". Każdorazowe użycie, upublicznienie, powielanie lub przekazywanie stronom trzecim wymaga pisemnej zgody Konior Studio.

Przyjmując niniejszy rysunek firma wykonawcza akceptuje przedstawione w nim rozwiązania. Wymiary naniesione ręcznie mają pierwszeństwo nad drukowanymi. Wykonawca zobowiązuje się do sprawdzenia na własną odpowiedzialność wszystkich wymiarów i wytycznych dotyczących swojego zlecenia przed przystąpieniem do robót. O rozbieżnościach z narysowanymi lub pisemnie uzgodnionymi wytycznymi należy niezwłocznie powiadomić architekta lub kierownictwo budowy. Przed przystąpieniem do robót należy przedłożyć architektowi do zatwierdzenia aktualne rysunki warsztatowe.

KONIORSTUDIO

Katowice 40-022, Dąbrowa 22 | +48 32 609 56 00 | biuro@koniorstudio.pl
Warszawa 00-679, Wilcza 71/2 | +48 22 402 72 07 | warszawa@koniorstudio.pl

NAZWA PROJEKTU
Projekt przebudowy zespołu budynków "A"
Biblioteki Narodowej w zakresie czytelni i przestrzeni
publicznych wraz z zabudową patio

ADRES
Biblioteka Narodowa
Al. Niepodległości 213, 02-086 Warszawa
INWESTOR
Biblioteka Narodowa

GŁÓWNY PROJEKTANT
mgr inż. Michał Moryc
UPR. MAZ/0279/PWOE/14
SPECJ. Instalacje Elektryczne

ZESPÓŁ PROJEKTOWY:
inż. Maciej Lewandowski
mgr inż. Bartłomiej Kumor
inż. Przemysław Sawczuk
inż. Adam Kisiolek
inż. Kamil Olechniewicz
mgr inż. Michał Żeleznik

SPRAWDZAJĄCY:
mgr inż. Mariusz Bagiński
UPR. BI/6/01
SPECJ. Instalacje Elektryczne

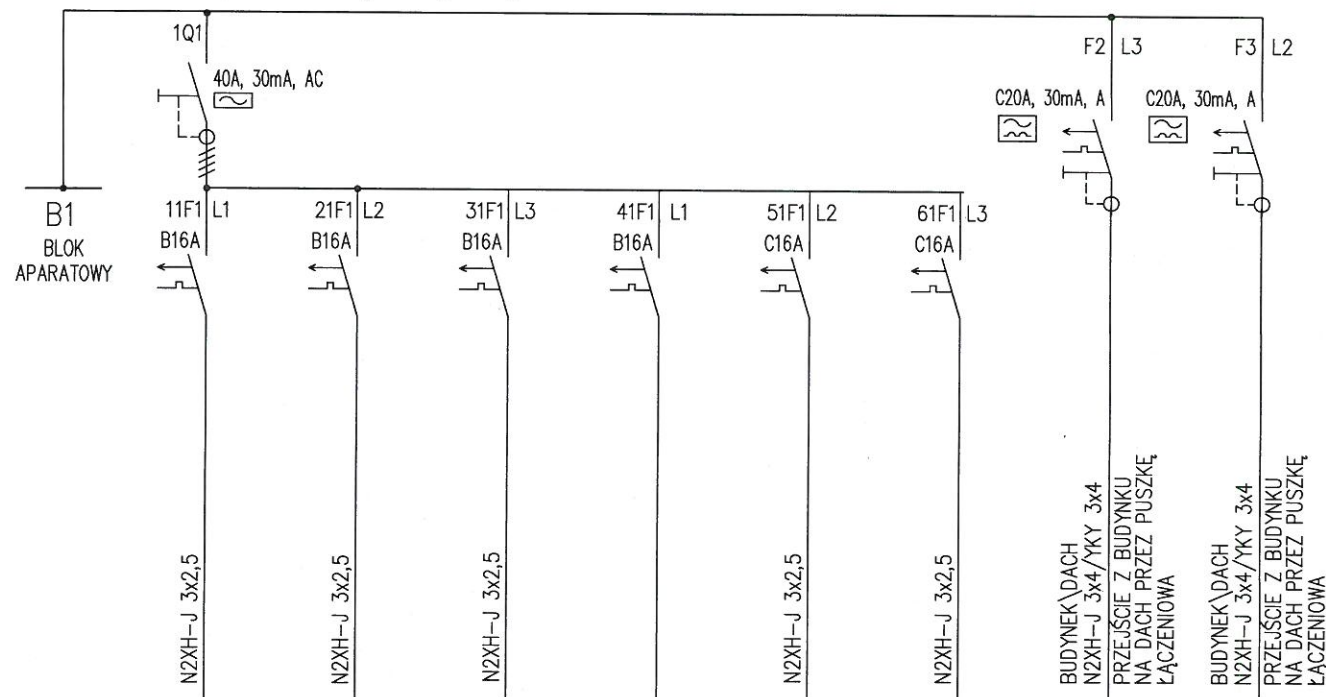
PROJEKT WYKONAWCZY

DZIAŁ	INDEKS
Instalacje Elektryczne	124

SCHEMAT
ROZDZIELNICA RUPS1 CD.

NUMER RYSUNKU	REWIZJA	SKALA
124.E.PW.0.10.2.5-2	00	-
PLIK	DATA	
	10.11.2016	

L1, L2, L3, N, PE 3x230/400V, 63A, 50Hz



NR OBWODU	11F1	21F1	31F1	41F1	51F1	61F1	F2	F3
Pi [kW]	0,3	0,1	0,1	-	1,6	1,6	3,2	3,2
OPIS	OŚWIETLLENIE PODSTAWOWE	OŚWIETLLENIE AWARYJNE	GNIAZDA OGÓLNE	REZERWA	ZASILANIE KLIMATYZACJI WEWNĘTRZNEJ	ZASILANIE KLIMATYZACJI WEWNĘTRZNEJ	ZASILANIE KLIMATYZACJI ZEWNĘTRZNEJ	ZASILANIE KLIMATYZACJI ZEWNĘTRZNEJ

Niniejszy rysunek oraz jego zawartość stanowią własność intelektualną pracowni Konior Studio. Projekt jest chroniony prawem autorskim zgodnie z ustawą z dnia 04.02.1994 "O prawie autorskim i prawach pokrewnych". Każdorazowe użycie, upublicznienie, powielanie lub przekazywanie stronom trzecim wymaga pisemnej zgody Konior Studio.

Przyjmując niniejszy rysunek firma wykonawcza akceptuje przedstawione w nim rozwiązania. Wymiary naniesione ręcznie mają pierwszeństwo nad drukowanymi. Wykonawca zobowiązuje się do sprawdzenia na własną odpowiedzialność wszystkich wymiarów i wytycznych dotyczących swojego zlecenia przed przystąpieniem do robót. O rozbieżnościach z narysowanymi lub pisemnie uzgodnionymi wytycznymi należy niezwłocznie powiadomić architekta lub kierownictwo budowy. Przed przystąpieniem do robót należy przedłożyć architektowi do zatwierdzenia aktualne rysunki warsztatowe.

KONIORSTUDIO

Katowice 40-022, Dąbrowa 22 | +48 32 609 56 00 | biuro@koniorstudio.pl
Warszawa 00-679, Wilcza 71/2 | +48 22 402 72 07 | warszawa@koniorstudio.pl

NAZWA PROJEKTU
Projekt przebudowy zespołu budynków "A"
Biblioteki Narodowej w zakresie czytelni i przestrzeni publicznych wraz z zabudową patio

ADRES
Biblioteka Narodowa
Al. Niepodległości 213, 02-086 Warszawa
INWESTOR
Biblioteka Narodowa

GŁÓWNY PROJEKTANT

mgr inż. Michał Moryc
UPR. MAZ/0279/PW/OE/14
SPECJ. Instalacje Elektryczne

ZESPÓŁ PROJEKTOWY:

inż. Maciej Lewandowski
mgr inż. Bartłomiej Kumor
inż. Przemysław Sawczuk
inż. Adam Kisiolek
inż. Kamil Olechniewicz
mgr inż. Michał Żeleźnik

SPRAWDZAJĄCY:

mgr inż. Mariusz Bagiński
UPR. BI/6/01
SPECJ. Instalacje Elektryczne

PROJEKT WYKONAWCZY

DZIAŁ	INDEKS
Instalacje Elektryczne	124

SCHEMAT
ROZDZIELNICA RUPS1 CD.

NUMER RYSUNKU	REWIZJA	SKALA
124.E.PW.0.10.2.5-3	00	-
PLIK	DATA	
	10.11.2016	