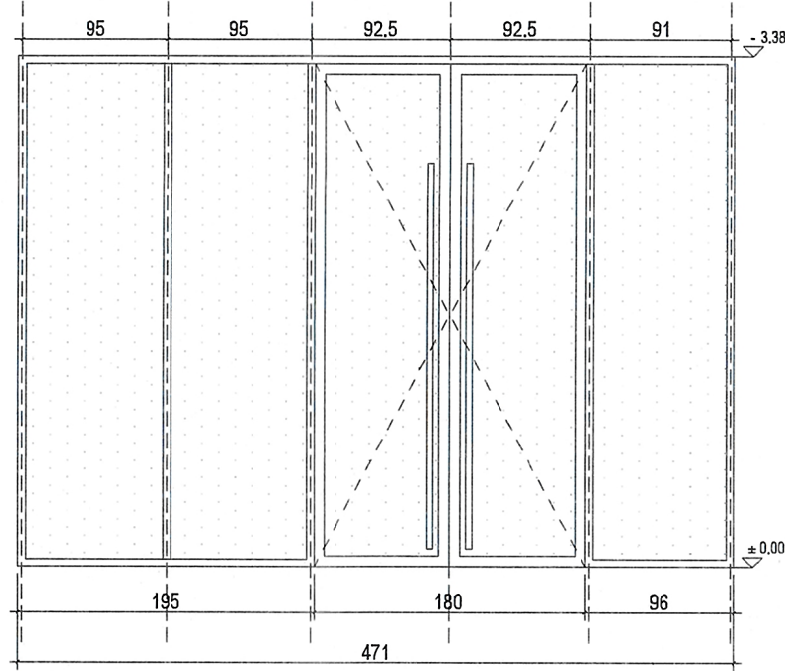
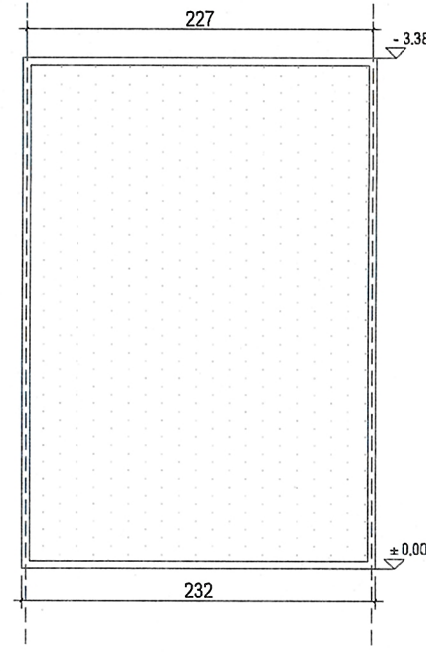


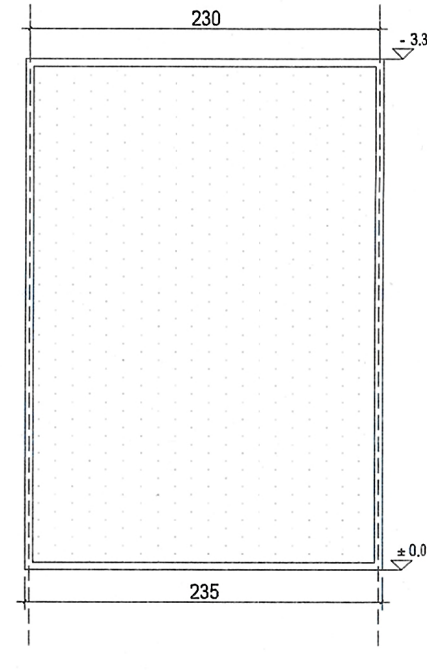
SW 1



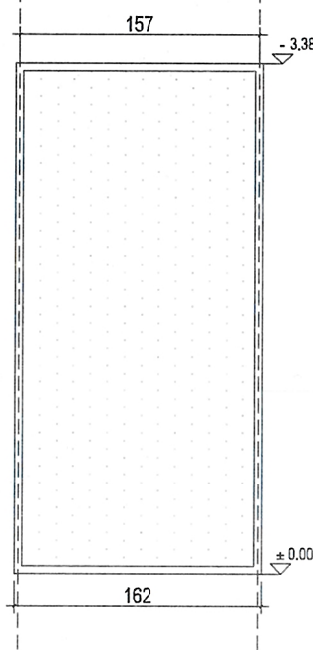
SW 2



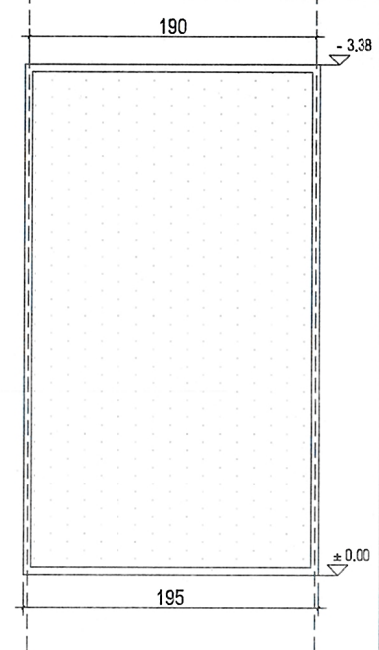
SW 14



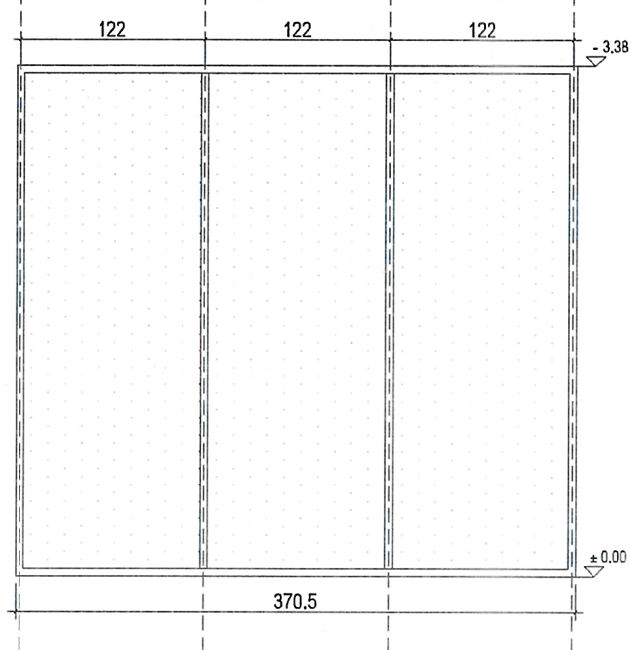
SW 15



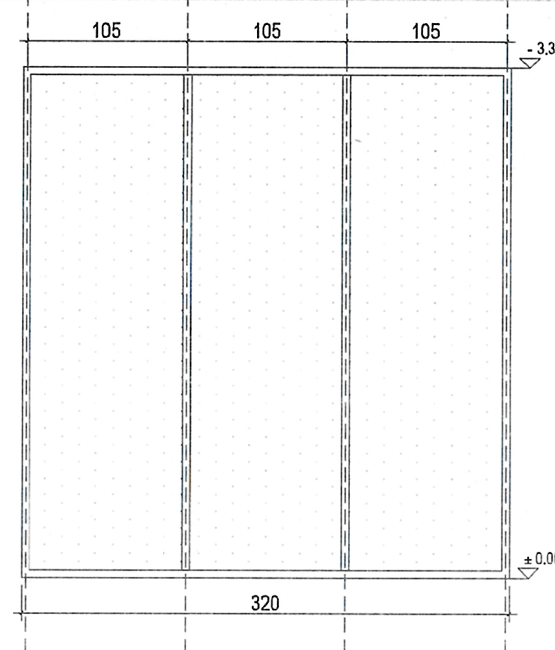
SW 16



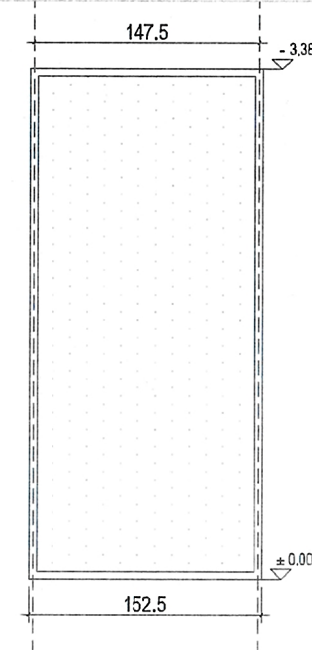
SW 17



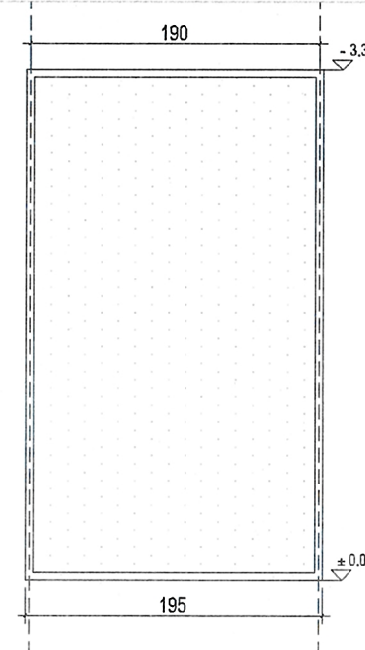
SW 18



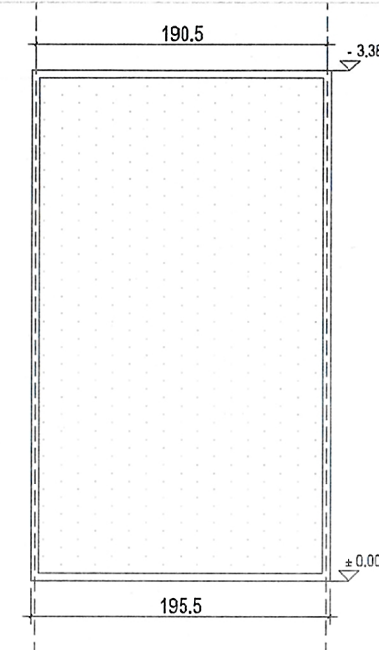
SW 19



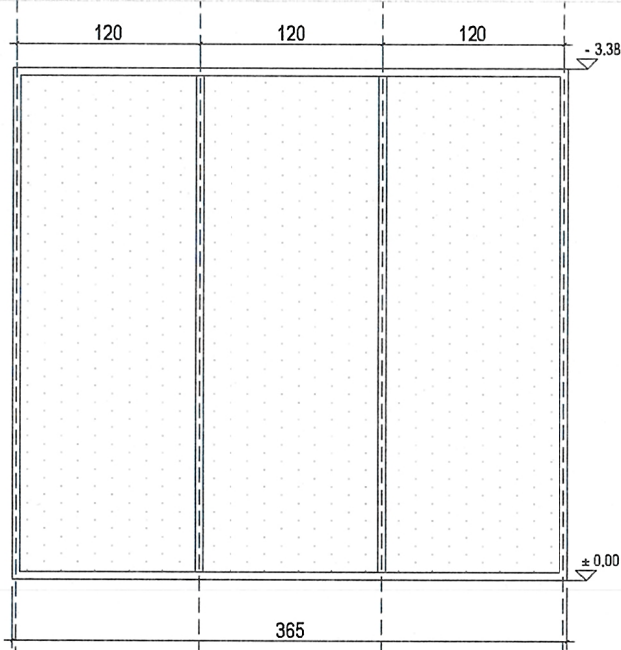
SW 20



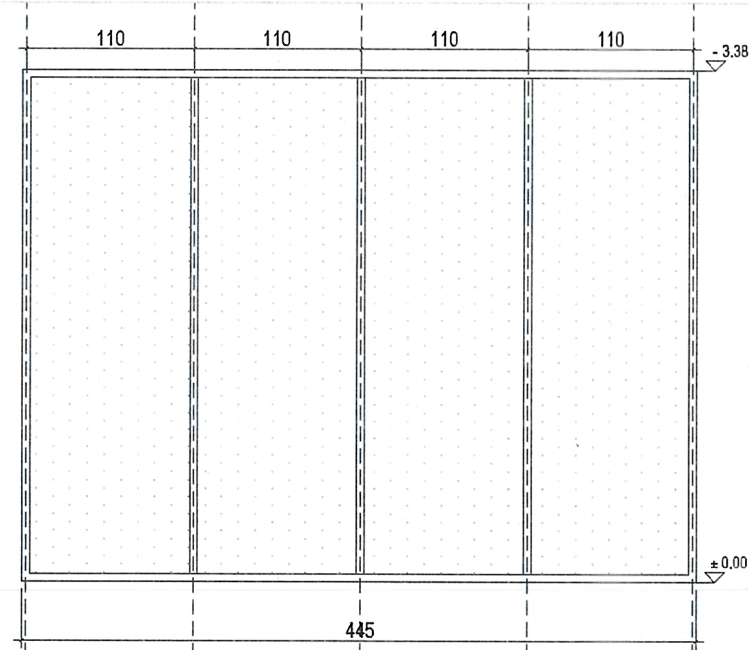
SW 21



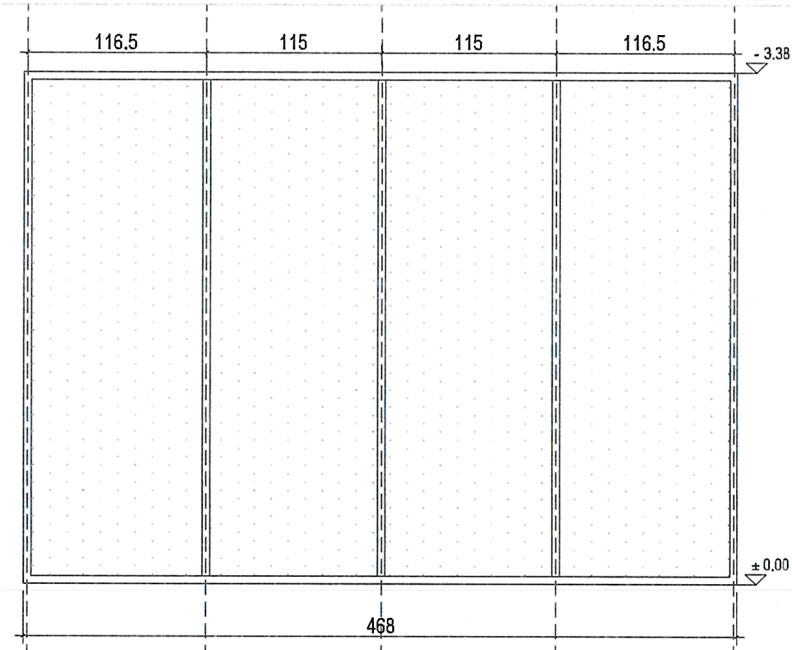
SW 22



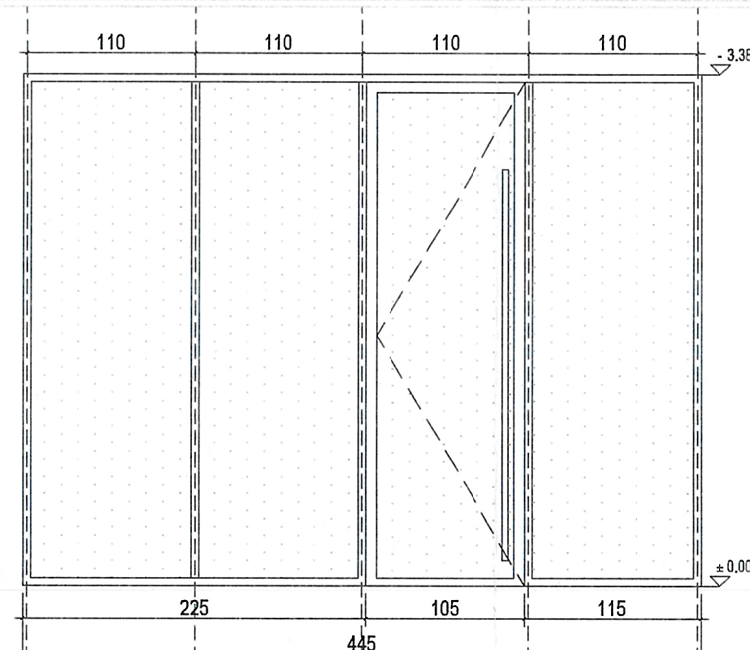
SW 10



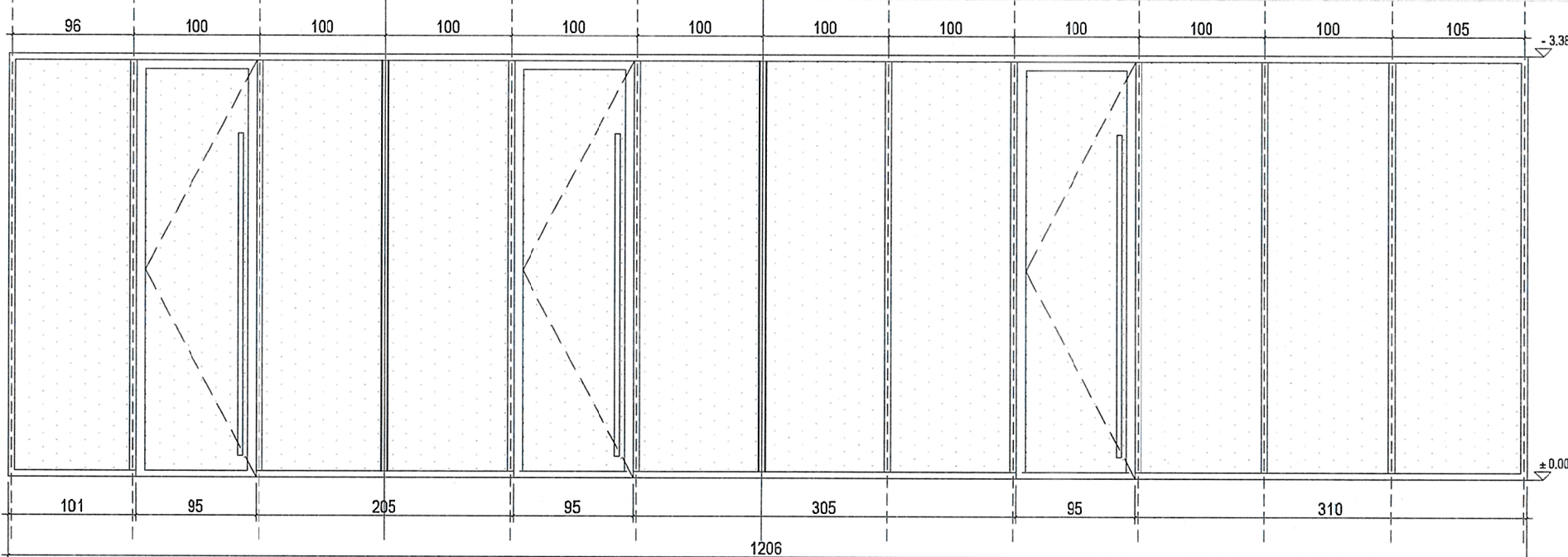
SW 11



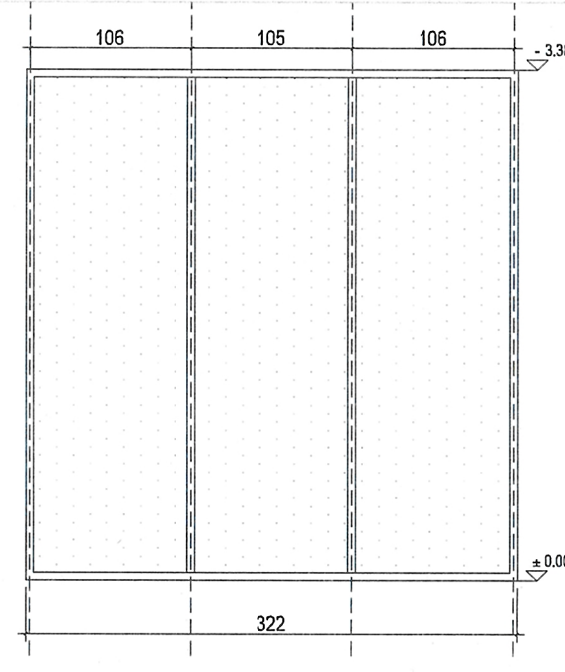
SW 12



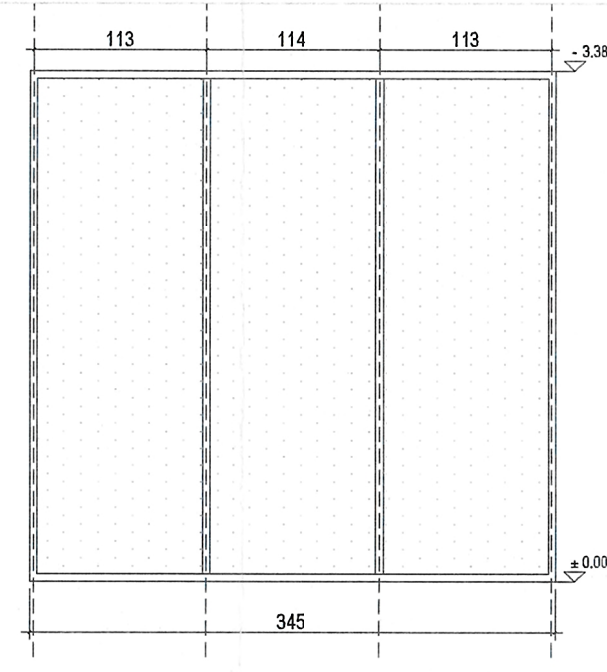
SW 13



SW 7



SW 8



SW 9

Niniejszy rysunek oraz jego zawartość stanowi własność intelektualną pracowni Konior Studio. Projekt jest chroniony prawem autorskim zgodnie z ustawą z dnia 04.02.1994 \* O prawie autorskim i prawach pokrewnych". Każdorazowe użycie , upublicznienie, powielanie lub przekazywanie stronom trzecim wymaga pisemnej zgody Konior Studio.

Przyjmując niniejszy rysunek firma wykonawcza akceptuje przedstawione w nim rozwiązania. Wymiary naniesione ręcznie mają pierwszeństwo nad drukowanymi! Wykonawca zobowiązuje się do sprawdzenia na własną odpowiedzialność wszystkich wymiarów i wytycznych dotyczących swojego zlecenia przed przystąpieniem do robót, O rozbieżnościach z narysowanymi lub pisemnie uzgodnionymi wytycznymi należy niezwłocznie powiadomić architekta lub kierownictwo budowy. Przed przystąpieniem do robót należy przedłożyć architektowi do zatwierdzenia aktualne rysunki warsztatowe.

**UWAGA:**

ŚCIANKI SZKLANE W PROFILACH STALOWYCH  
LAKIEROWANYCH NA KOLOR ANTRACYTOWY.

DRZWI SZKLANE NA PEŁNĄ WYSOKOŚĆ POMIESZCZENIA.  
WYPOSAŻENIE I OKUCIA WG ZESTAWIENIA ŚLUSARKI.

SZKLENIE ZESTAWEM SZYB BEZPIECZNYCH I  
DŹWIĘKOSZCZELNYCH.

POWYŻEJ SUFITU KONTYNUACJA ŚCIANKI SZKLANEJ  
JAKO ŚCIANKA PEŁNA ZAPEWNIAJĄCA IZOLACJĘ  
AKUSTYCZNĄ Z PODKONSTRUKCJĄ UMOŻLIWIAJĄCĄ  
MOCOWANIE ŚCIANKI DO STROPU ŻELBETOWEGO NAD  
POMIESZCZENIEM.

# KONIORSTUDIO

Katowice 40-022, Damrota 22 | +48 32 609 58 00 | biuro@koniorstudio.pl  
Warszawa 00-673, Wilcza 71/2 | +48 22 402 72 07 | warszawa@koniorstudio.pl

NAZWA PROJEKTU  
Projekt przebudowy zespołu budynków "A"  
Biblioteki Narodowej w zakresie czytelni i przestrzeni  
publicznych wraz z zabudową patio

ADRES  
Biblioteka Narodowa  
Al. Niepodległości 213, 02-086 Warszawa

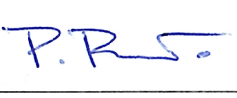
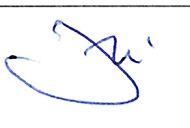
INWESTOR  
Biblioteka Narodowa

ARCHITEKTURA

GŁÓWNY PROJEKTANT  
mgr inż. arch. Tomasz Konior  
UPR. 20956/BB  
SPECJ. architektoniczna

ZESPÓŁ PROJEKTOWY:  
mgr inż. arch. Angelika Drozd  
mgr inż. arch. Marcin Piotrowski  
mgr inż. arch. Wojciech Przywecki  
mgr inż. arch. Wojciech Pürski  
mgr inż. arch. Tomasz Szeremeta

SPRAWDZAJĄCY:  
mgr inż. arch. Paweł Przeniosło  
UPR. MA/043/07  
SPECJ. architektoniczna



PROJEKT WYKONAWCZY		
DZIAŁ	INDEKS	
A	124	
NAZWA RYSUNKU		
ZESTAWIENIE ŚCIAN SZKLANYCH		
NUMER RYSUNKU	REWIZJA	SKALA
124.A.PW.0.851	00	1:50
PLIK	DATA	
124.A.PW.0.851.dwg	11.2016	