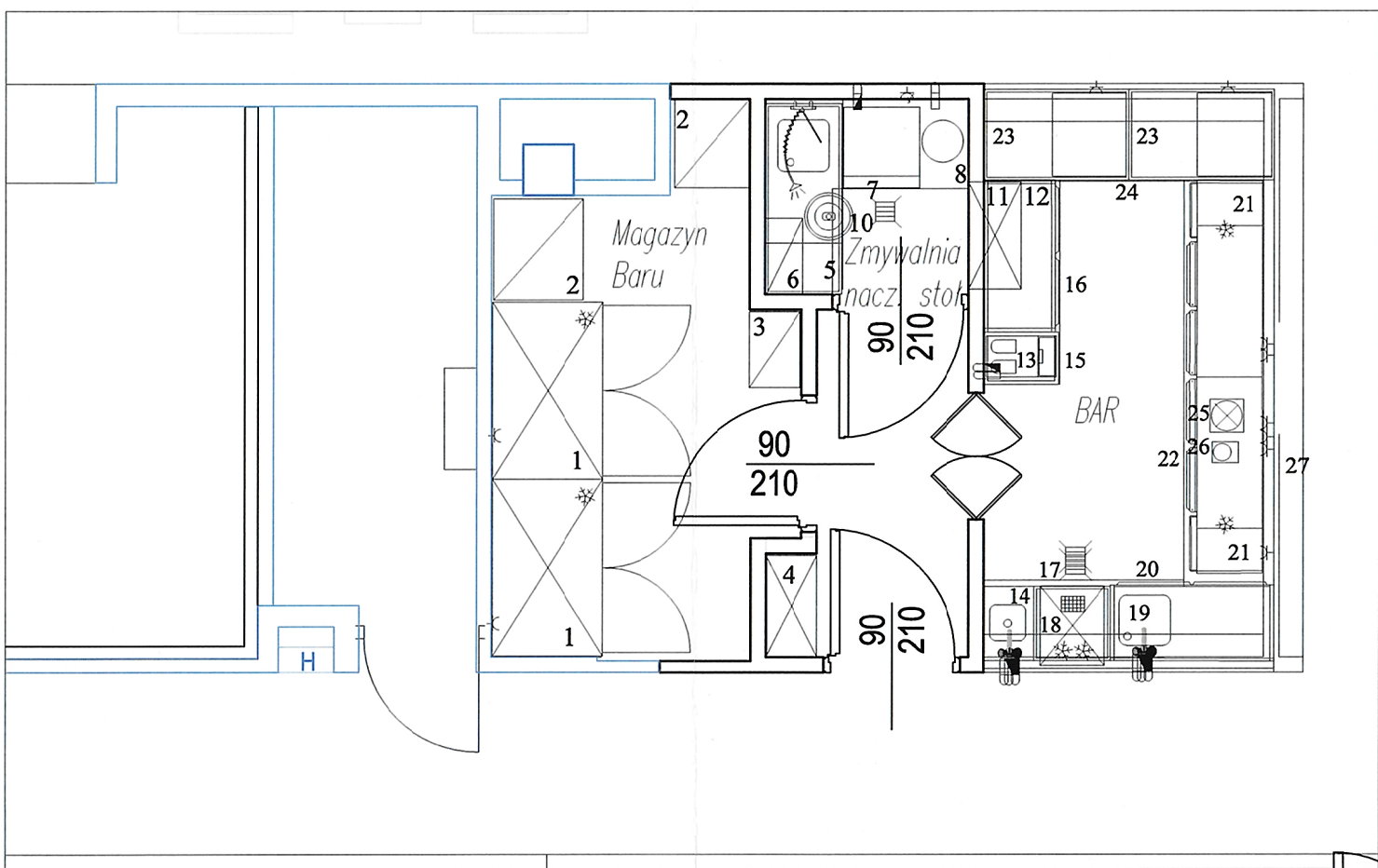


624.1 EKSPEDYCJA KANTYNY, RZUT 1:50



624.2 BAR KAWIARNI, RZUT 1:50

EKSPEDYCJA KANTYNY - URZĄDZENIA	
1	Element neutralny na kasę części kawiarnianej
2	Wannac chłodnicza do zabudowy
3	Ekspres do kawy, automatyczny
4	Lada salatkowa do zabudowy 3 x GN1/1
5	Element neutralny z wbudowanymi tubami na talerze
6	Bemar 3 x GN1/1 do zabudowy
7	Bemar 2 x GN1/1 do zabudowy
8	Zmiękcacz wody, centralny
9	Element neutralny z miejscem do wbudowania zmięczacza wody
10	Wyciskarka elektryczna (Hamilton Beach)
11	Stół chłodniczy 2-segmentowy z szufladami
12	Piec konwekcyjno - parowy 6 x GN 1/1
13	Okap przyścienny nawiewno - wyciągowy z wiązką wychwytyjącą, filtry multicyklonowe
14	Element neutralny
15	Podstawa chłodnicza 6 x GN1/1
16	Trzon kuchenny indukcyjny
17	Panini grill
18	Stół ze zlewem i szafką
19	Umywalka
20	Pojemnik na odpadki/kość
21	Mikser Hamilton Beach
22	Element neutralny z szafką i miejscem na kasę - - wg projektu arch. wewnątrz
23	Element neutralny z szafką - wg projektu arch. wewnątrz
24	Witryna chłodnicza do zabudowy
25	Witryna chłodnicza do zabudowy

BAR KAWIARNI - URZĄDZENIA	
1	Szafa chłodnicza 1400 L
2	Regał magazynowy
2a	Regał magazynowy
3	Regał magazynowy
4	Szafa na środki czystości i sprzęt porządkowy
5	Stół ze zlewem (P), półką na kosze do zmywarki (L) oraz miejscem na pojemnik na odpadki + handspray
6	Półka na kosz (zawieszona pod kątem)
7	Maszyna do mycia naczyń
8	Stół z miejscem na maszynę do mycia naczyń
9	Zmiękcacz wody
10	Pojemnik na odpadki
11	Szafka przelotowa
12	Stół z szafką (wspólny blat w całej długości baru)
13	Automatyczny ciśnieniowy ekspres do kawy
14	Segment lamy barowej z uchylnym, wysuwającym koszem oraz wbudowaną umywalką baterią bezdotykową (wspólny blat w całej długości baru)
15	Szafka neutralna z szufladą na fusy (wspólny blat w całej długości baru)
16	Blat nad poz 12 i 15- wg proj. arch. wewnątrz
17	Segment lamy barowej z miejscem na kostkarkę (wspólny blat w całej długości baru)
18	Kostkarka do lodu 43kg/24h, SL90W
19	Segment lamy barowej ze zlewem i szafką otwartą
20	Blat nad poz 14, 17 i 19- wg proj. arch. wewnątrz
21	Stół chłodniczy z szufladami
22	Blat nad poz 21- wg proj. arch. wewnątrz
23	Witryna chłodnicza do zabudowy
24	Segment lamy barowej z szafką otwartą
25	Blender barmański
26	Wyciskarka do cytrusów
27	Obudowa baru

Niniejszy rysunek oraz jego zawartość stanowi własność intelektualną pracowni Konior Studio. Projekt jest chroniony prawem autorskim zgodnie z ustawą z dnia 04.02.1994 " O prawie autorskim i prawach pokrewnych". Każdorazowe użycie , upublicznienie, powielanie lub przekazywanie stronom trzecim wymaga pisemnej zgody Konior Studio.

Przyjmując niniejszy rysunek firma wykonawcza akceptuje przedstawione w nim rozwiązania. Wymiary naniesione ręcznie mają pierwszeństwo nad drukowanymi. Wykonawca zobowiązuje się do sprawdzenia na własną odpowiedzialność wszystkich wymiarów i wytycznych dotyczących swojego zlecenia przed przystąpieniem do robót. O rozbieżnościach z narysowanymi lub pisemnie uzgodnionymi wytycznymi należy niezwłocznie powiadomić architekta lub kierownictwo budowy. Przed przystąpieniem do robót należy przedłożyć architektowi do zatwierdzenia aktualne rysunki warsztatowe.

	- przyłącze wodne, woda zimna
	- odpływ
	- przyłącze elektryczne 230 V
	- przyłącze elektryczne 400V

KONIORSTUDIO

Katowice 40-022, Damrota 22 | +48 32 609 56 00 | biuro@koniorstudio.pl
Warszawa 00-679, Wilcza 71/2 | +48 22 402 72 07 | warszawa@koniorstudio.pl

NAZWA PROJEKTU

Projekt przebudowy zespołu budynków "A"
Biblioteki Narodowej w zakresie czytelni i przestrzeni publicznych wraz z zabudową patio

ADRES

Biblioteka Narodowa
Al. Niepodległości 213, 02-086 Warszawa

INWESTOR

Biblioteka Narodowa

ARCHITEKTURA		
GŁÓWNY PROJEKTANT mgr inż. arch. Tomasz Konior UPR. 20/96/BB SPECJ. architektoniczna		
ZESPÓŁ PROJEKTOWY: mgr inż. arch. Angelika Drozd mgr inż. arch. Marcin Piotrowski mgr inż. arch. Wojciech Przywecki mgr inż. arch. Wojciech Purski mgr inż. arch. Tomasz Szeremeta		
SPRAWDZAJĄCY: mgr inż. arch. Paweł Przeniosło UPR. MA/043/07 SPECJ. architektoniczna		
PROJEKT WYKONAWCZY		
DZIAŁ	INDEKS	
A	124	
NAZWA RYSUNKU		
TECHNOLOGIA KAWIARNI I BUFETU		
NUMER RYSUNKU	REWIZJA	SKALA
124.A.PW.A2A3.624	00	1:50
PLIK	DATA	
124.A.PW.A2A3.624.dwg	11.2016	