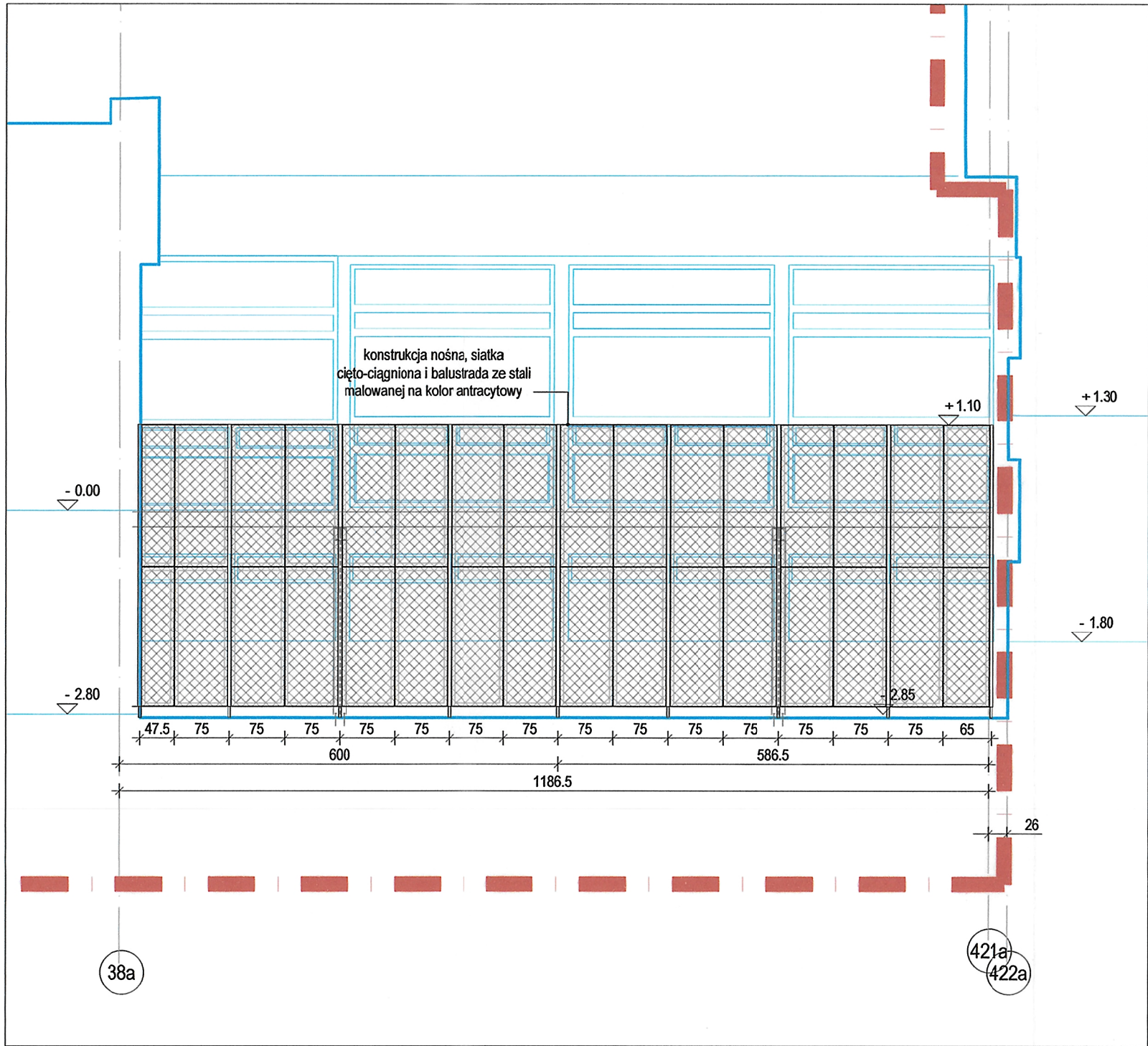
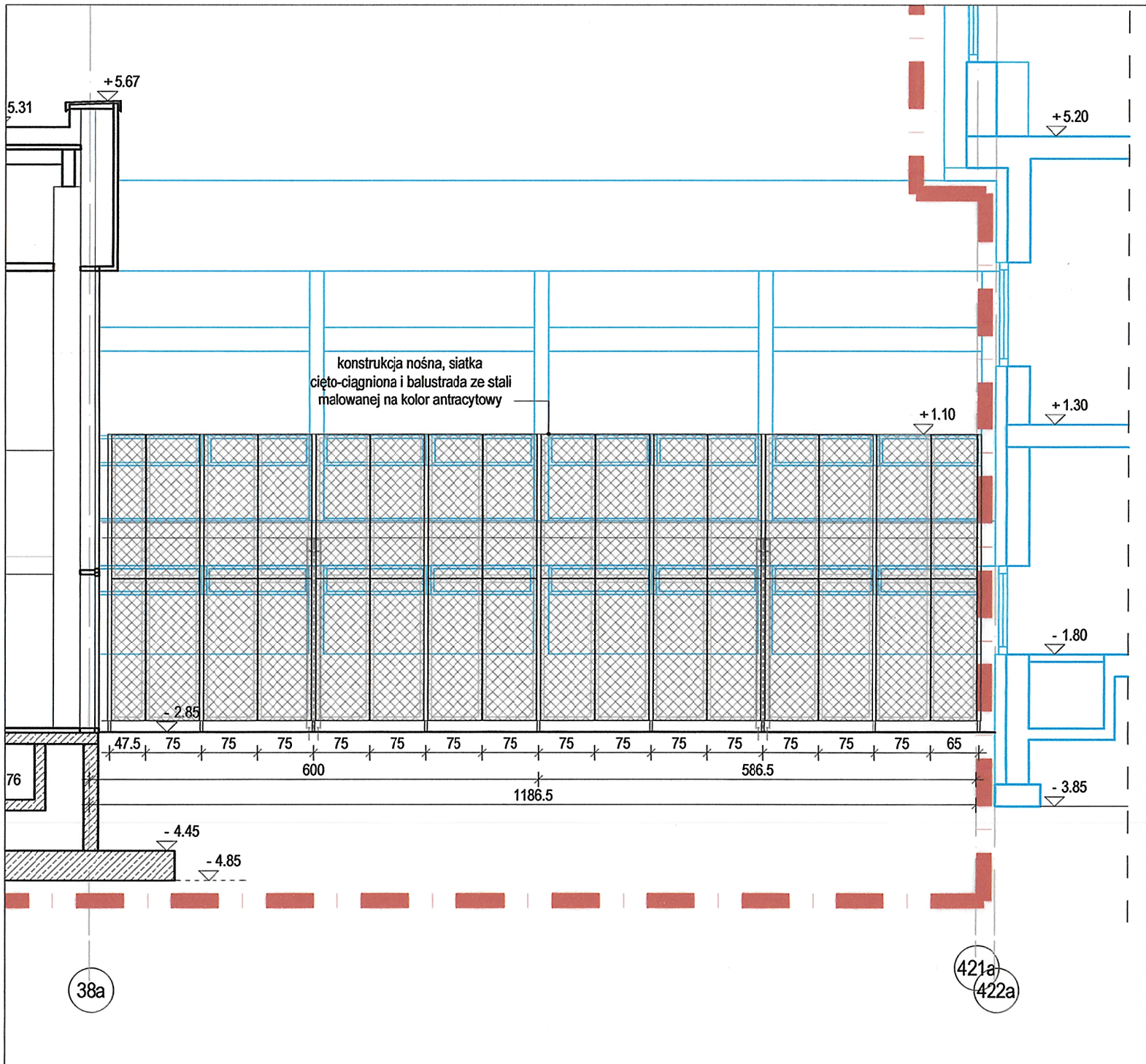


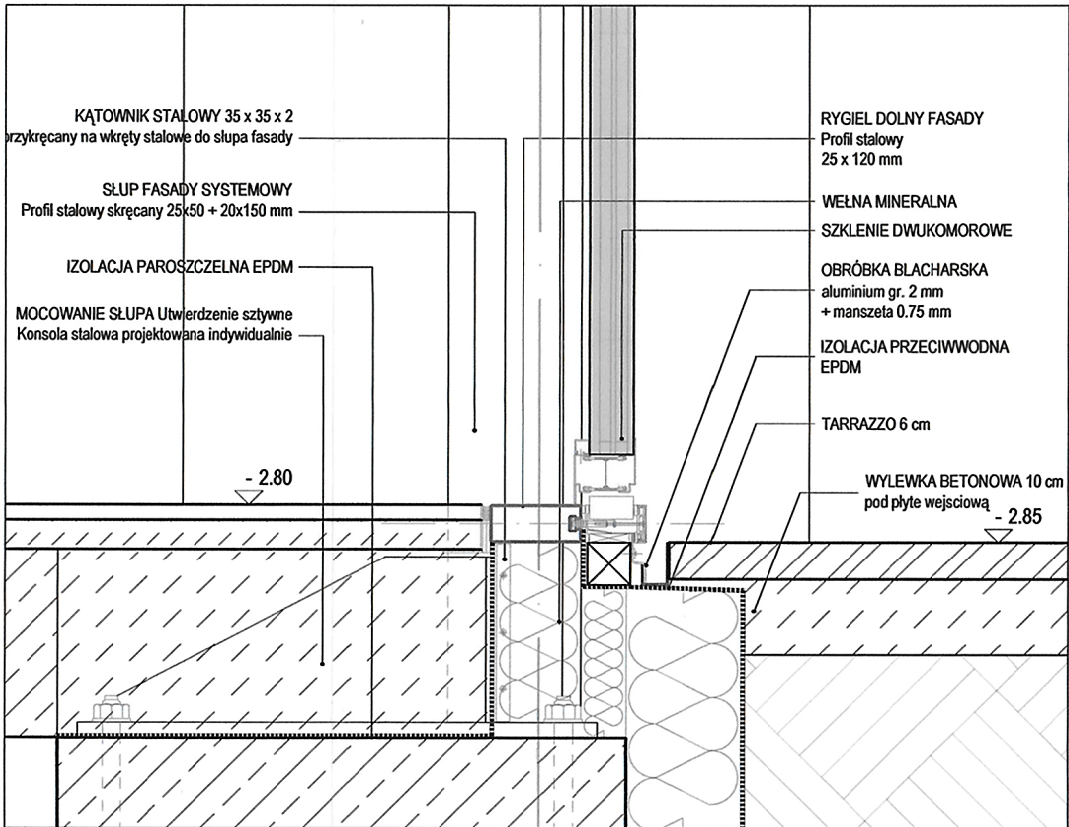
616.2 PRZĘKRÓJ XIA, 1:100



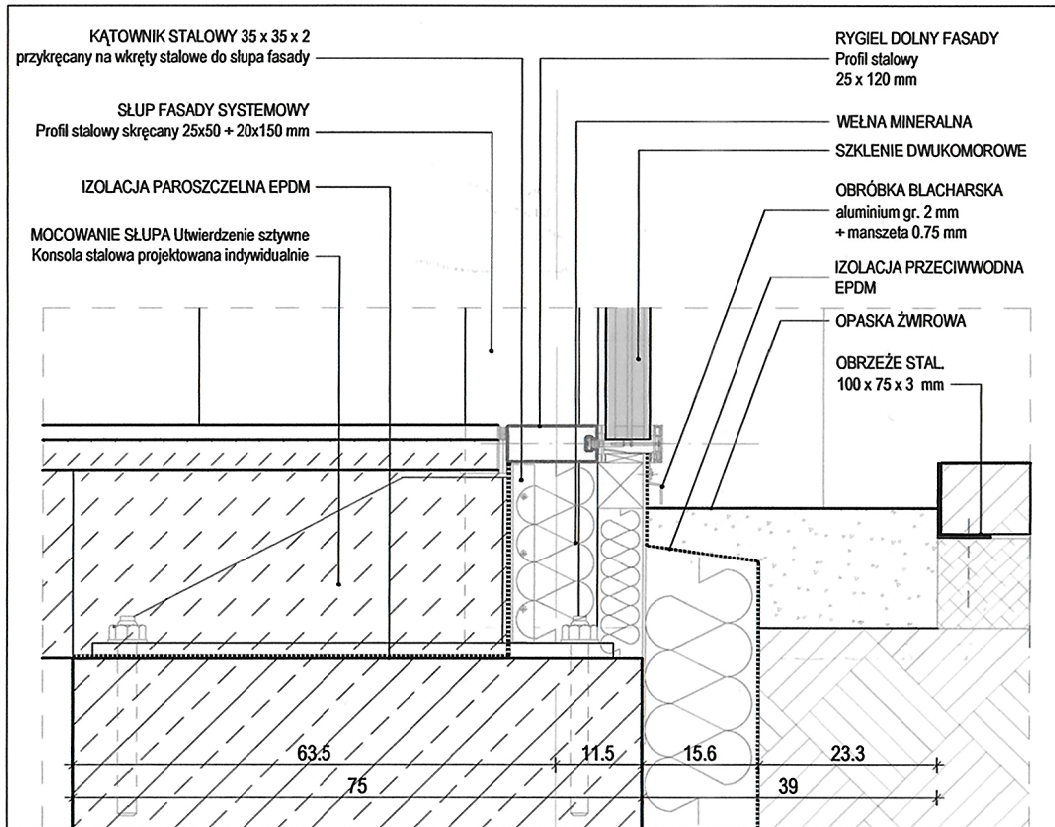
616.3 ELEWACJA POŁUDNIOWA, 1:100



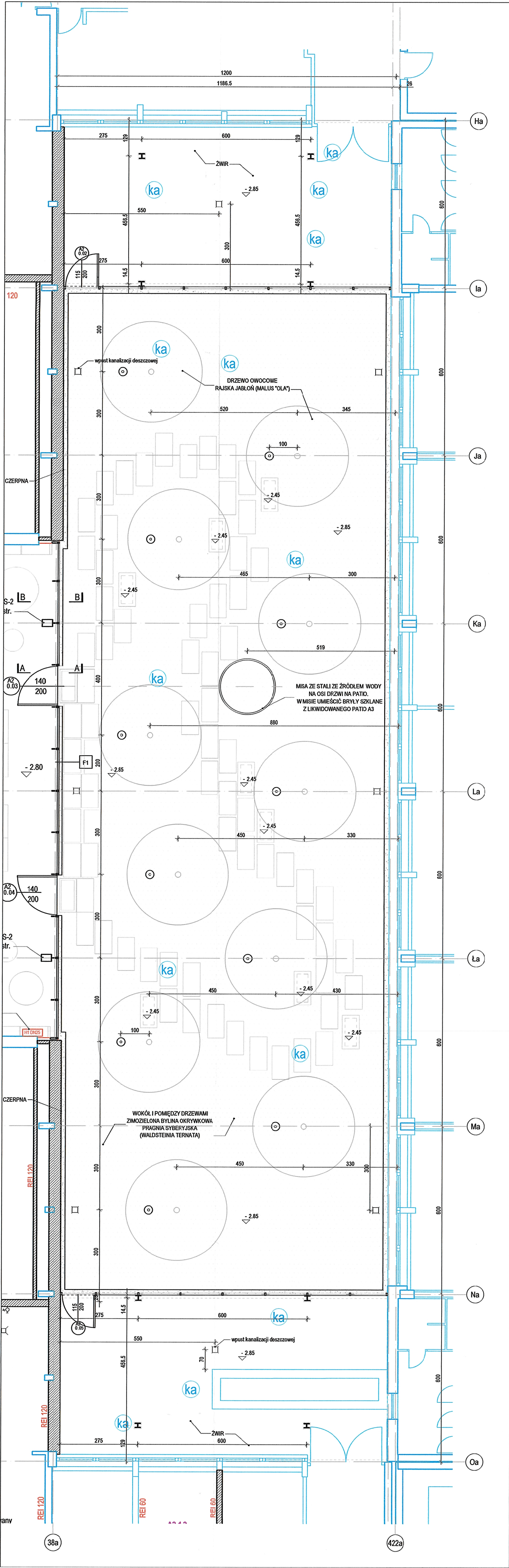
616.4 ELEWACJA PÓŁNOCNA, 1:100



616.5 DETAL A-A STYK DRZWI Z NAWIERZCHNIĄ Z TERRAZZO, 1:100



616.6 DETAL B-B STYK FASADY ŻE ŻWIEM, 1:100



616.1 RZUT (PROJEKT ZIELENI), 1:100

Niniejszy rysunek oraz jego zawartość stanowią własność intelektualną pracowni Konior Studio. Projekt jest chroniony prawem autorskim zgodnie z ustawą z dnia 04.02.1994 * O prawie autorskim i prawach pokrewnych. Każdorazowe użycie, upublicznienie, powielanie lub przekazywanie stronom trzecim wymaga pisemnej zgody Konior Studio.

Przyjmując niniejszy rysunek firma wykonawcza akceptuje przedstawione w nim rozwiązania. Wynagry naniestione ręcznie mają pierwszeństwo nad drukowanymi. Wykonawca zobowiązuje się do sprawdzenia na własną odpowiedzialność wszystkich wymiarów i wytycznych dotyczących swojego zlecenia przed przystąpieniem do robót. O rozbieżnościach z narysowanymi lub pisemnie uzgodnionymi wytycznymi należy niezwłocznie powiadomić architekta lub kierownictwo budowy. Przed przystąpieniem do robót należy przedłożyć architektowi do zatwierdzenia aktualne rysunki warsztatowe.

P11 TERRAZZO	6 cm
ZWIR DROBNOZIARNISTY	10 cm
ZWIR GRUBOZIARNISTY (w miejscach studi chłonnyc)	155 cm
GRUNT RODZIMY	

P11 ZIEMIA URODZAJNA	20-40 cm
GRUNT RODZIMY	

OZNACZENIE:

- ELEMENTY PROJEKTOWANE
- ŚCIANY I SŁUPY PROJEKTOWANE
- ELEMENTY ISTNIEJĄCE
- ZAKRES OPRACOWANIA
- WPUSTY KANALIZACJI DESZCZOWEJ
- IST STUDZIENKI KAN. DESZCZOWEJ
- IST WPUSTY KAN. DESZCZOWEJ
- IST STUDZIENKI KAN. ALARMOWEJ
- SŁUPKI Z GNIAZD ELEKTRYCZNYMI
- OPRAWY OŚWIETLENIOWE
- OPRAWY OŚWIETLENIOWE ZAMONTOWANE W PODEŚCI

UWAGA
DO ODWOENIENIA PATIO WYKORZYSTUJĄC ISTNIEJĄCE WPUSTY KANALIZACJI PO UPURZENIM DOSTOSOWANIU ICH RZĘDNE DO NOWEGO POZIOMU PATIA WG. PROJEKTU WOD-KAN

KONIORSTUDIO
Kaliszowa 40-022, Dmucha 22 | +48 32 609 56 00 | biuro@koniorstudio.pl
Warszawa 00-679, Wilcza 71/2 | +48 22 402 72 07 | warszawa@koniorstudio.pl

NAZWA PROJEKTU
Projekt przebudowy zespołu budynków "A"
Biblioteki Narodowej w zakresie czytelni i przestrzeni publicznych wraz z zabudową patio

ADRES
Biblioteka Narodowa
Al. Niepodległości 213, 02-086 Warszawa

INWESTOR
Biblioteka Narodowa

ARCHITEKTURA

GŁÓWNY PROJEKTANT
mgr inż. arch. Tomasz Konior
UPR. 20956/03
SPECJ. architektoniczna

ZESPÓŁ PROJEKTOWY:
mgr inż. arch. Angelika Drozd
mgr inż. arch. Marcin Piotrowski
mgr inż. arch. Wojciech Przywacki
mgr inż. arch. Wojciech Purski
mgr inż. arch. Tomasz Szeremeta

SPRAWDZAJĄCY:
mgr inż. arch. Paweł Przeniosło
UPR. MA043/07
SPECJ. architektoniczna

PROJEKT WYKONAWCZY

INDYK	124
NAZWA RYSUNKU	PATIO A2, PROJEKT ZIELENI, PRZĘKRÓJE, ELEWACJE, DETALE
NUMER RYSUNKU	124.A.PW.A2.616
REWIZJA	00
SKALA	1:50
PLIK	124.A.PW.A2.616.dwg
DATA	11.2016