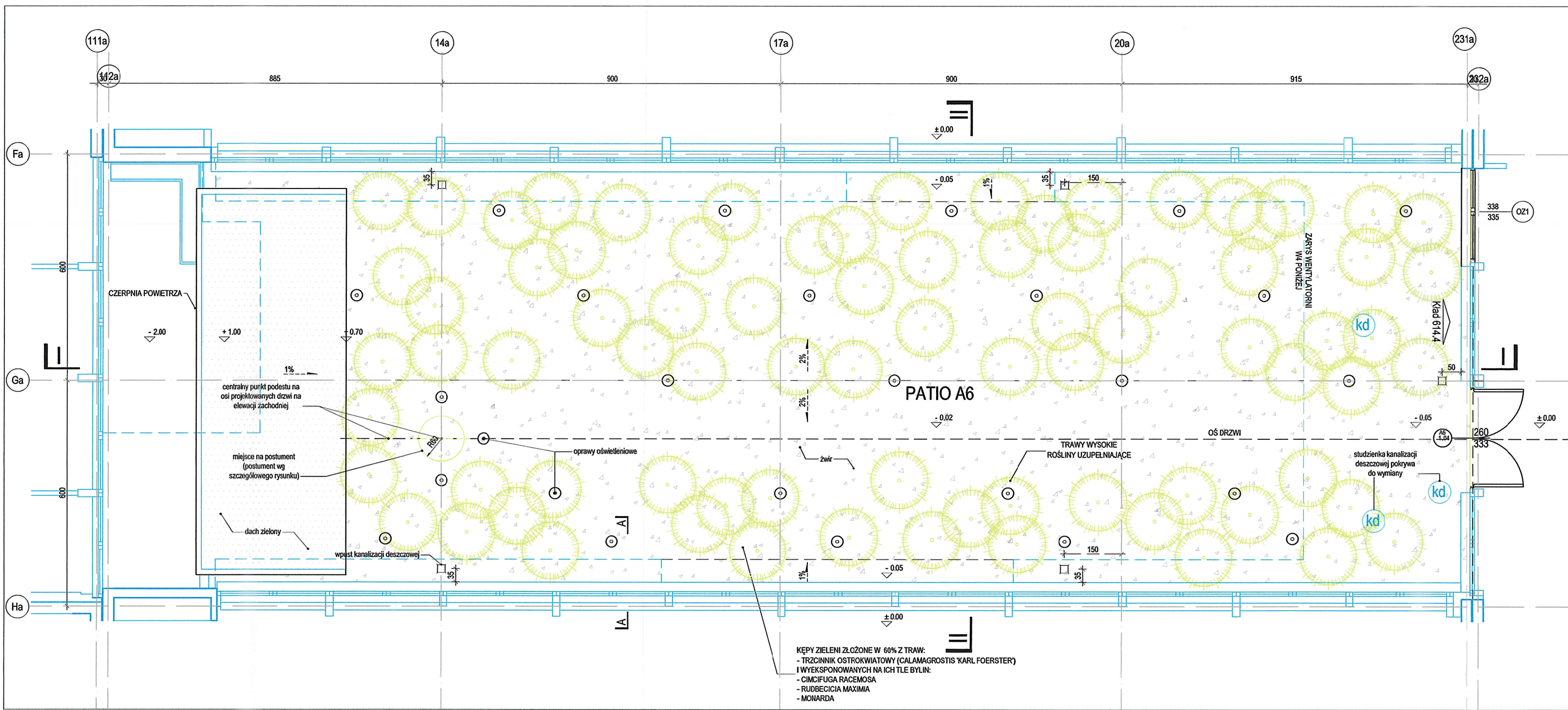
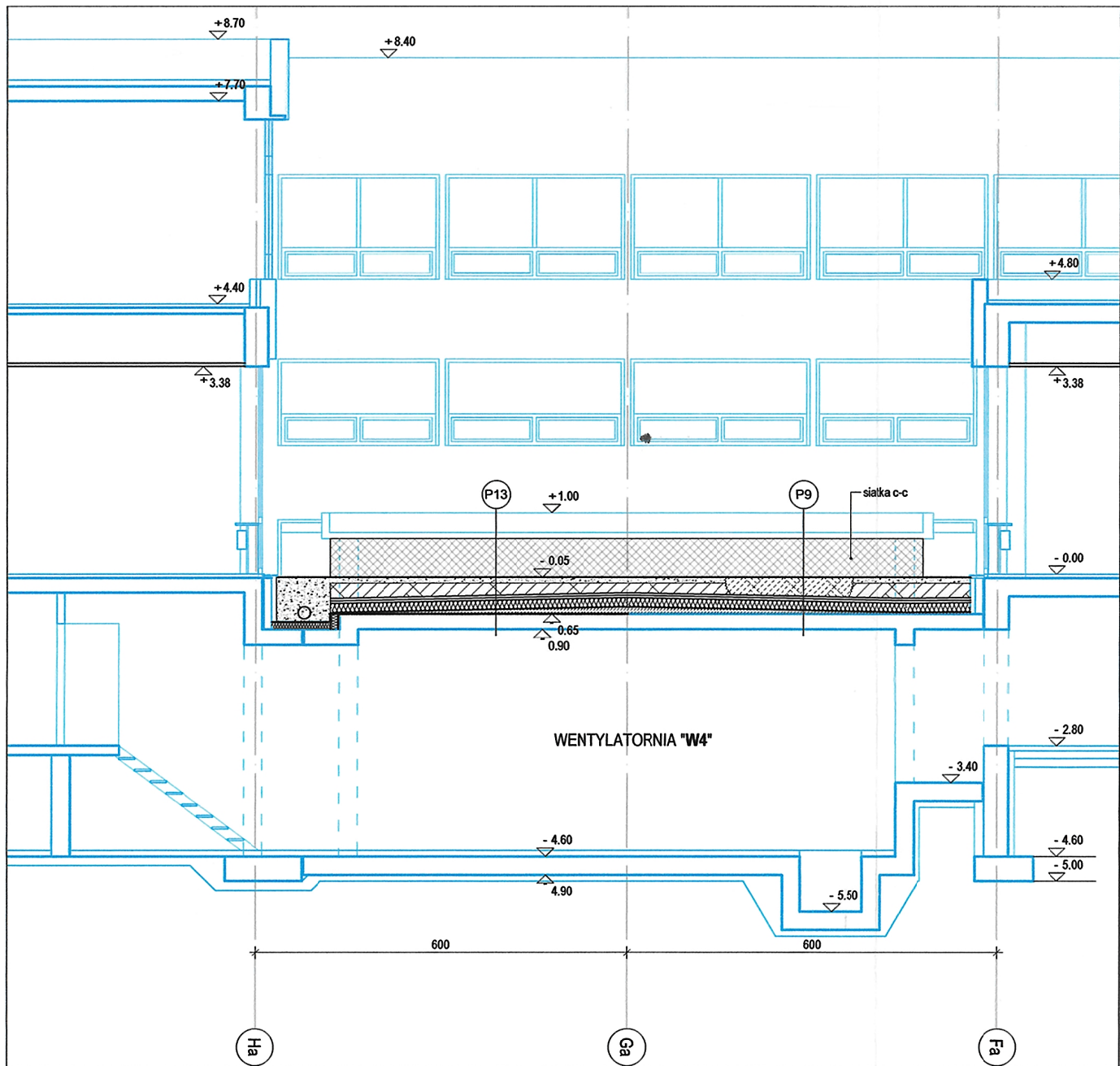


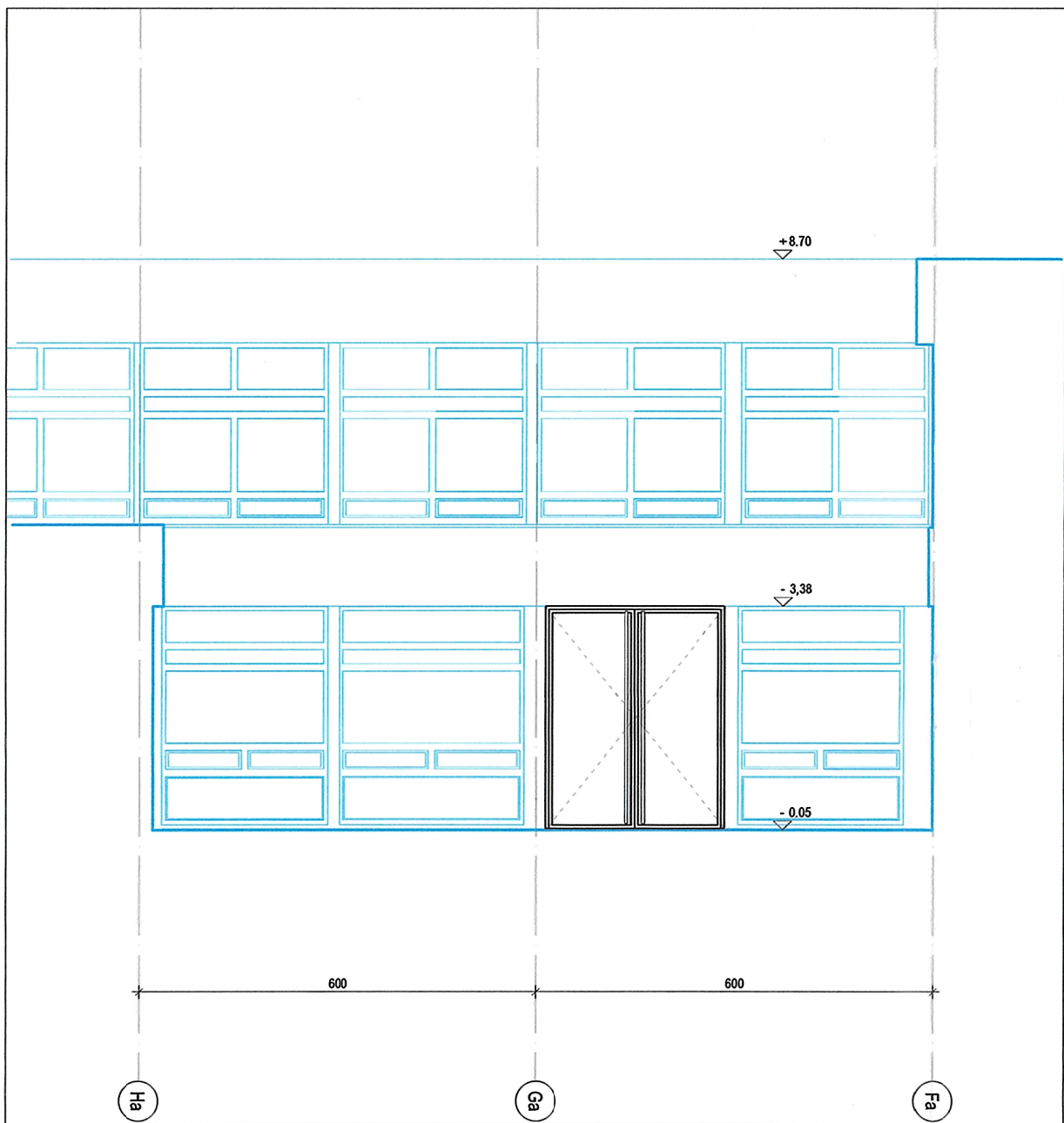
614.2 PRZEKRÓJ H, 1:100



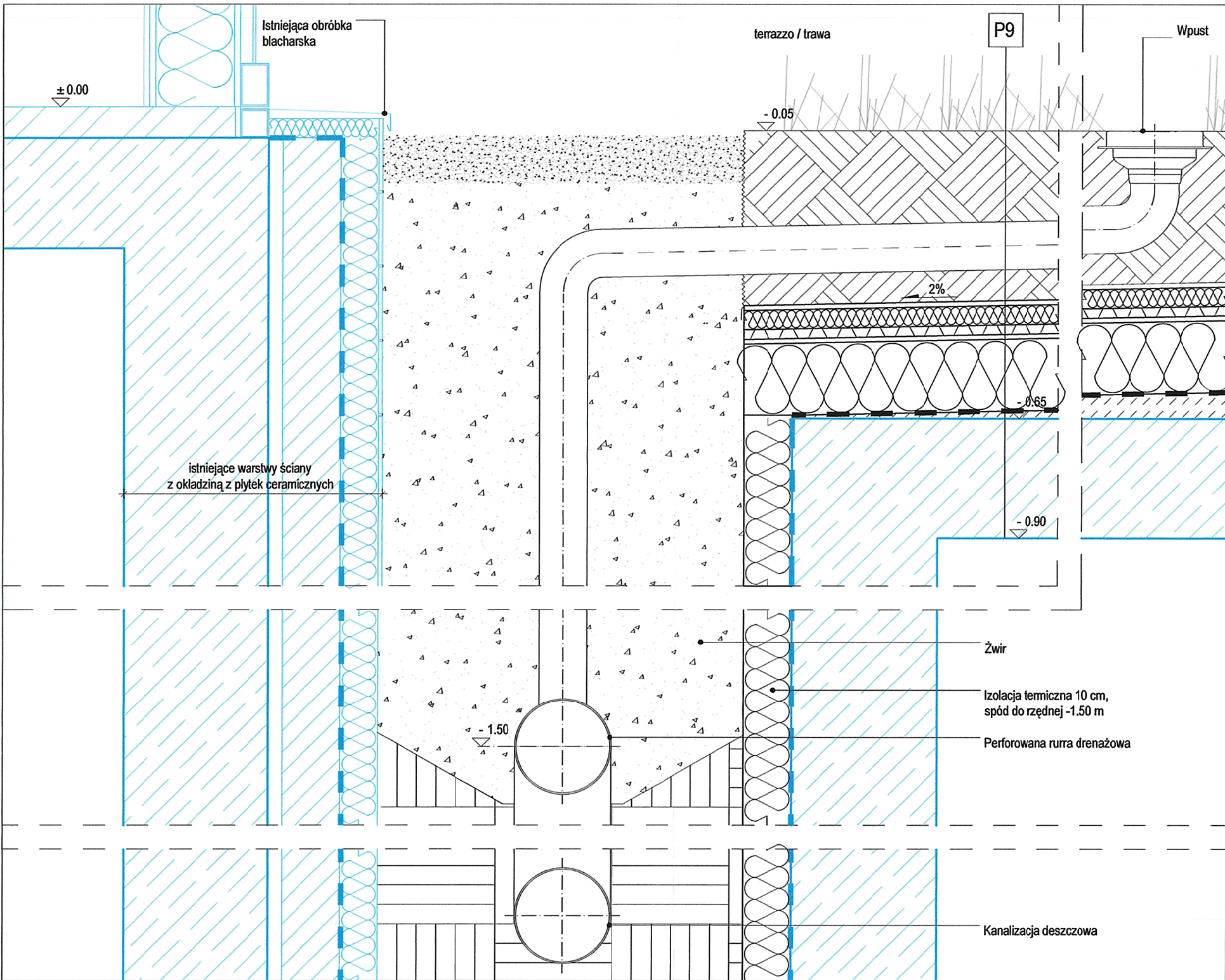
614.1 RZUT (PROJEKT ZIELENI), 1:100



614.3 PRZEKRÓJ II-II, 1:100



614.4 ELEWACJA ZACHODNIA, 1:100



614.5 DETAL A-A STYK FASADY ZE ŻWIEM, 1:10

Niniejszy rysunek oraz jego zawartość stanowią własność intelektualną pracowni Konior Studio. Projekt jest chroniony prawem autorskim zgodnie z ustawą z dnia 04.02.1994 * O prawie autorskim i prawach pokrewnych. Każdorazowe użycie, upublicznienie, powielanie lub przekazywanie stronami trzecim wymaga pisemnej zgody Konior Studio. Przyjmując niniejszy rysunek firma wykonawca akceptuje przedstawione w nim rozwiązania. Wynagrody naliczone zgodnie z umową o dzieło. Wykonawca zobowiązuje się do sprawozdania na własną odpowiedzialność wszystkich wyników i wyliczeń dotyczących swojego zlecenia przed przystąpieniem do robót. O rozbieżnościach z narysowanymi lub pisemnie uzgodnionymi wyliczeniami należy niezwłocznie powiadomić architekta lub kierownika budowy. Przed przystąpieniem do robót należy przedłożyć architektowi do zatwierdzenia aktualne rysunki warsztatowe.

P9	ZIEMIA URODZAJNA	20-40 cm
	WARSTWA FILTRACYJNA (WELNA MINERALNA)	4 cm
	WŁOKNINA FILTRACYJNA	
	WARSTWA DRENAŻOWA / PŁYTY KUBEŁKOWE	2 cm
	GEOWŁOKNINA	
	STYROPIAN EKSTUDOWANY	15 cm
	IZOLACJA PRZECIWDROWNA (PAPA)	
	WARSTWA GRUNTUJĄCA	
	BETON SPADKOWY min 2% (2-12 cm w kalenicy)	min 2 cm
	STROP ISTNIEJĄCY / NOWY STROP ZELBETOWY NAD PATIO A4 POMIĘDZY OSIAMI 17A-20A	

P11	ZIEMIA URODZAJNA	20-40 cm
	GRUNT RODZIMY	

P12	SUBSTRAT	5-15 cm
	WŁOKNINA FILTRACYJNA	
	WARSTWA DRENAŻOWA / PŁYTY KUBEŁKOWE	2 cm
	GEOWŁOKNINA	
	(STYROPIAN EKSTUDOWANY NAD W1)	(15 cm)
	IZOLACJA PRZECIWDROWNA	
	WARSTWA GRUNTUJĄCA	
	BETON SPADKOWY min 2% (2-12 cm w kalenicy)	min 2 cm
	STROP ISTNIEJĄCY	

P13	ŻWIR	20 cm
	ZIEMIA	10-30 cm
	WŁOKNINA FILTRACYJNA	
	WARSTWA DRENAŻOWA / PŁYTY KUBEŁKOWE	2 cm
	GEOWŁOKNINA	
	STYROPIAN EKSTUDOWANY	15 cm
	IZOLACJA PRZECIWDROWNA (PAPA)	
	WARSTWA GRUNTUJĄCA	
	BETON SPADKOWY min 2% (2-12 cm w kalenicy)	min 2 cm
	STROP ISTNIEJĄCY	

OZNACZENIE:

- ELEMENTY PROJEKTOWANE
- ŚCIANY I SŁUPY PROJEKTOWANE
- ELEMENTY ISTNIEJĄCE
- ZAKRES OPRACOWANIA
- WPŁYTY KANALIZACYJNE DESZCZOWEJ
- IST STUDZIENKI KAN. DESZCZOWEJ
- IST WPŁYTY KAN. DESZCZOWEJ
- IST STUDZIENKI KAN. ALARMOWEJ
- SŁUPKI Z GNIAZD ELEKTRYCZNYMI
- OPRAWY OŚWIETLENOWE
- OPRAWY OŚWIETLENOWE ZAMONTOWANE W PODŁOŻCIE

KONIORSTUDIO
Katowice 40-022, Dąbrowa 22 | +48 32 609 55 00 | biuro@koniorstudio.pl
Warszawa 00-679, Włoka 7/2 | +48 22 402 72 07 | warszawa@koniorstudio.pl

NAZWA PROJEKTU
Projekt przebudowy zespołu budynków "A"
Biblioteki Narodowej w zakresie czytelni i przestrzeni publicznych wraz z zabudową patio

ADRES
Biblioteka Narodowa
Al. Niepodległości 213, 02-086 Warszawa

INWESTOR
Biblioteka Narodowa

ARCHITEKTURA

GŁÓWNY PROJEKTANT
mgr inż. arch. Tomasz Konior
UPR. 209588
SPECJ. architektoniczna

ZESPÓŁ PROJEKTOWY:
mgr inż. arch. Angelika Drozd
mgr inż. arch. Marcin Piotrowski
mgr inż. arch. Wojciech Przywecki
mgr inż. arch. Tomasz Szeremeta

SPRAWDZAJĄCY:
mgr inż. arch. Paweł Przeniosło
UPR. MA04307
SPECJ. architektoniczna

PROJEKT WYKONAWCY

DZIAŁ
A

INDeksu
124

NAZWA RYSUNKU
PATIO A6, PROJEKT ZIELENI,
PRZEKROJE, ELEWACJE, DETALE

NUMER RYSUNKU
124.A.PW.A6.614

REWIZJA
00

SKALA
1:50

PLIK
124.A.PW.A6.614.dwg

DATA
11.2016