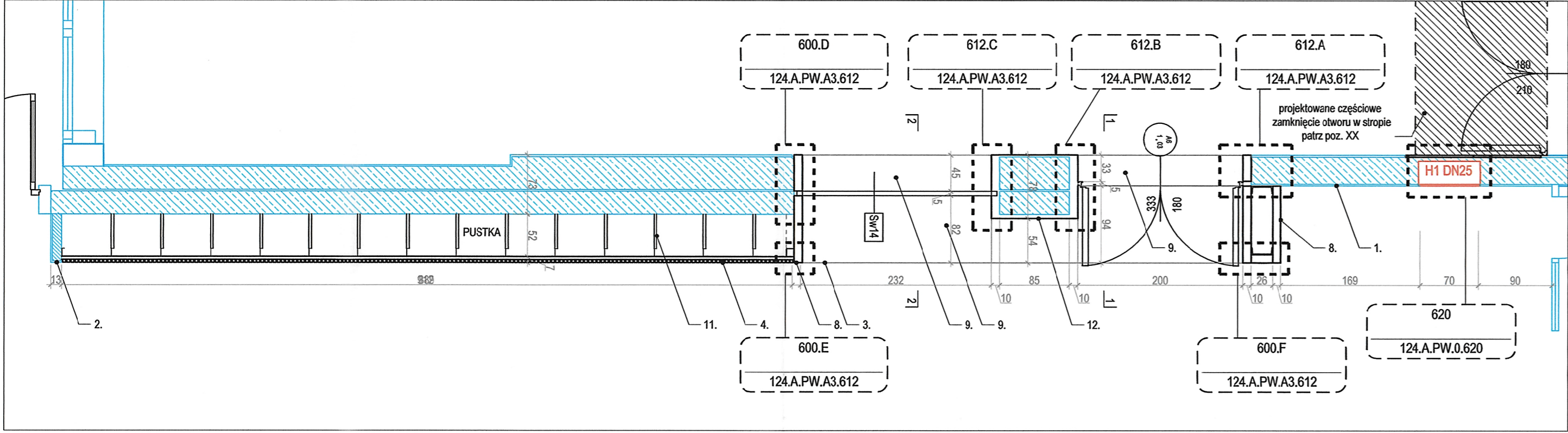
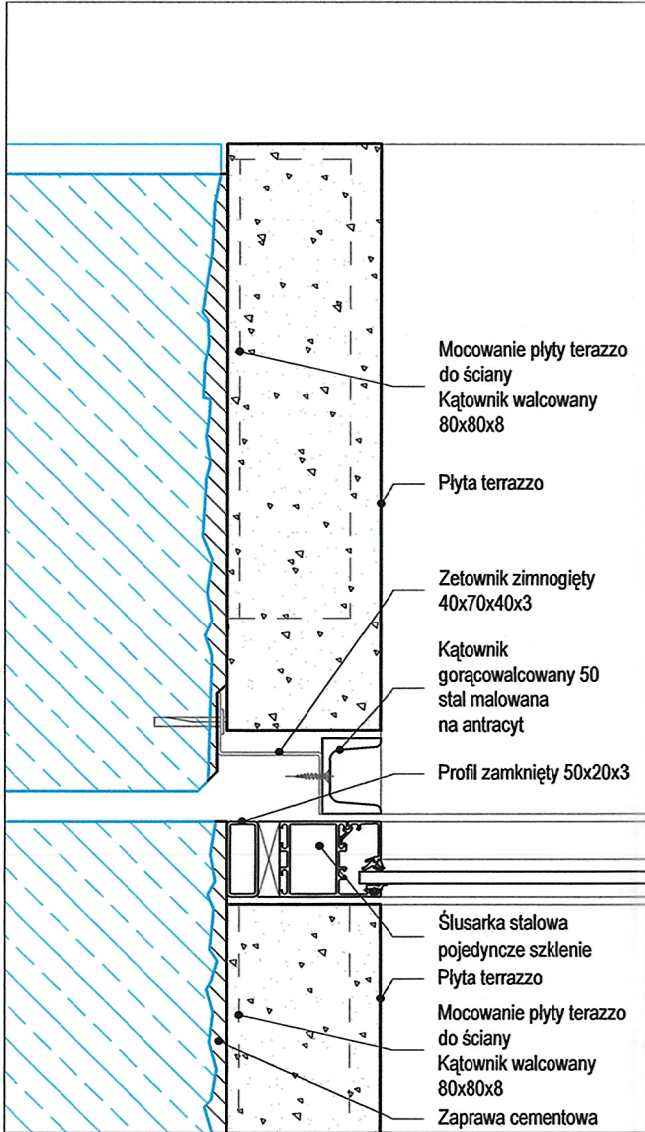


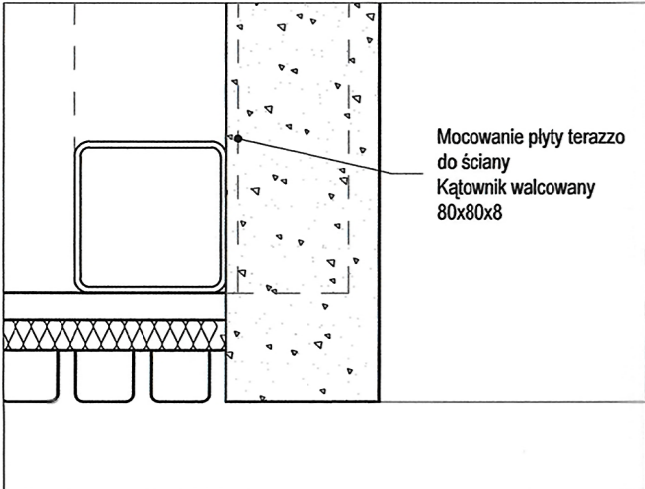
612.2 WIDOK, SKALA 1:50



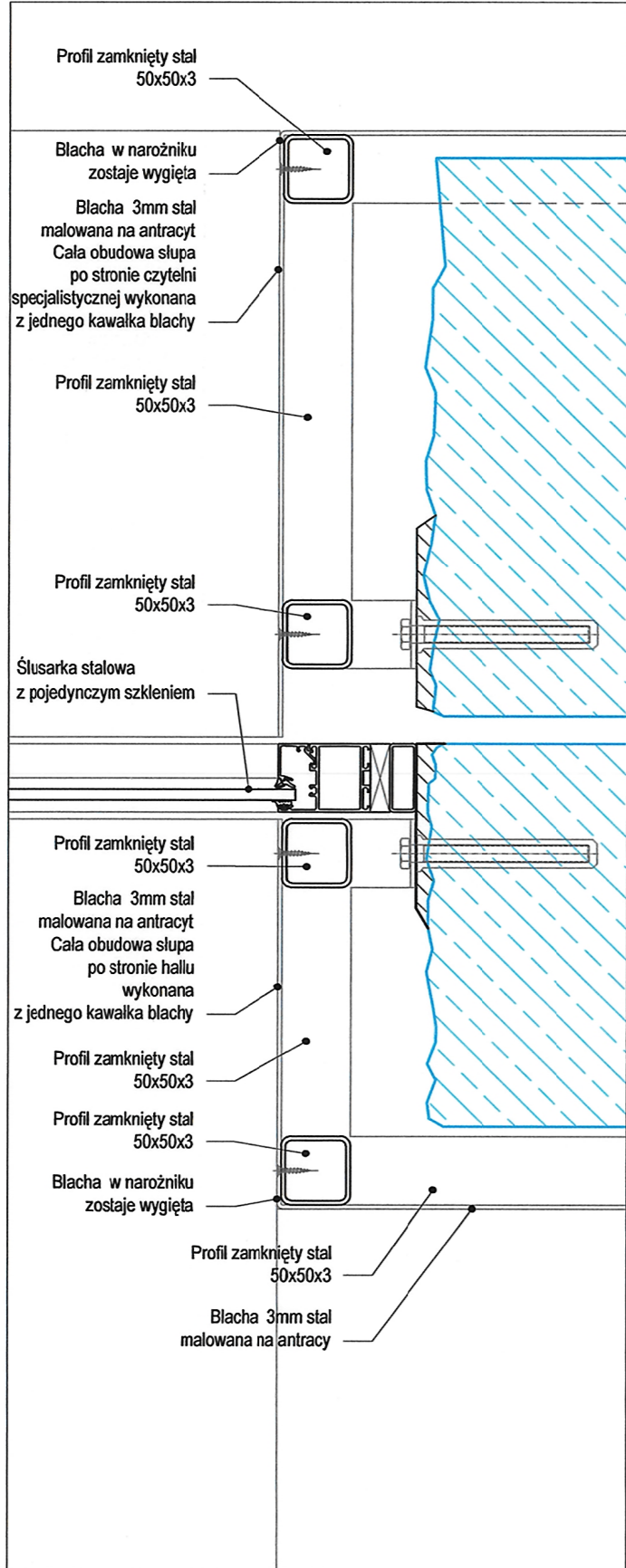
612.1 RZUT, SKALA 1:50



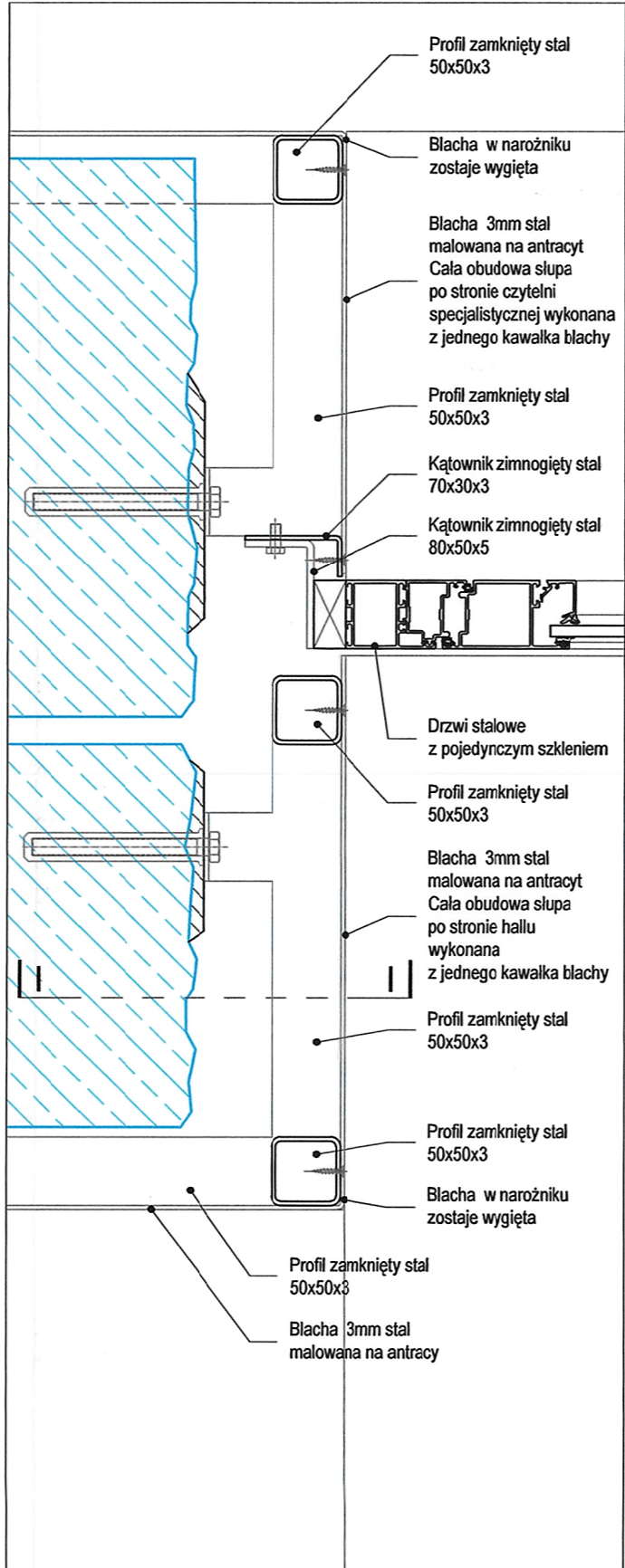
612.D DETAL, SKALA 1:5



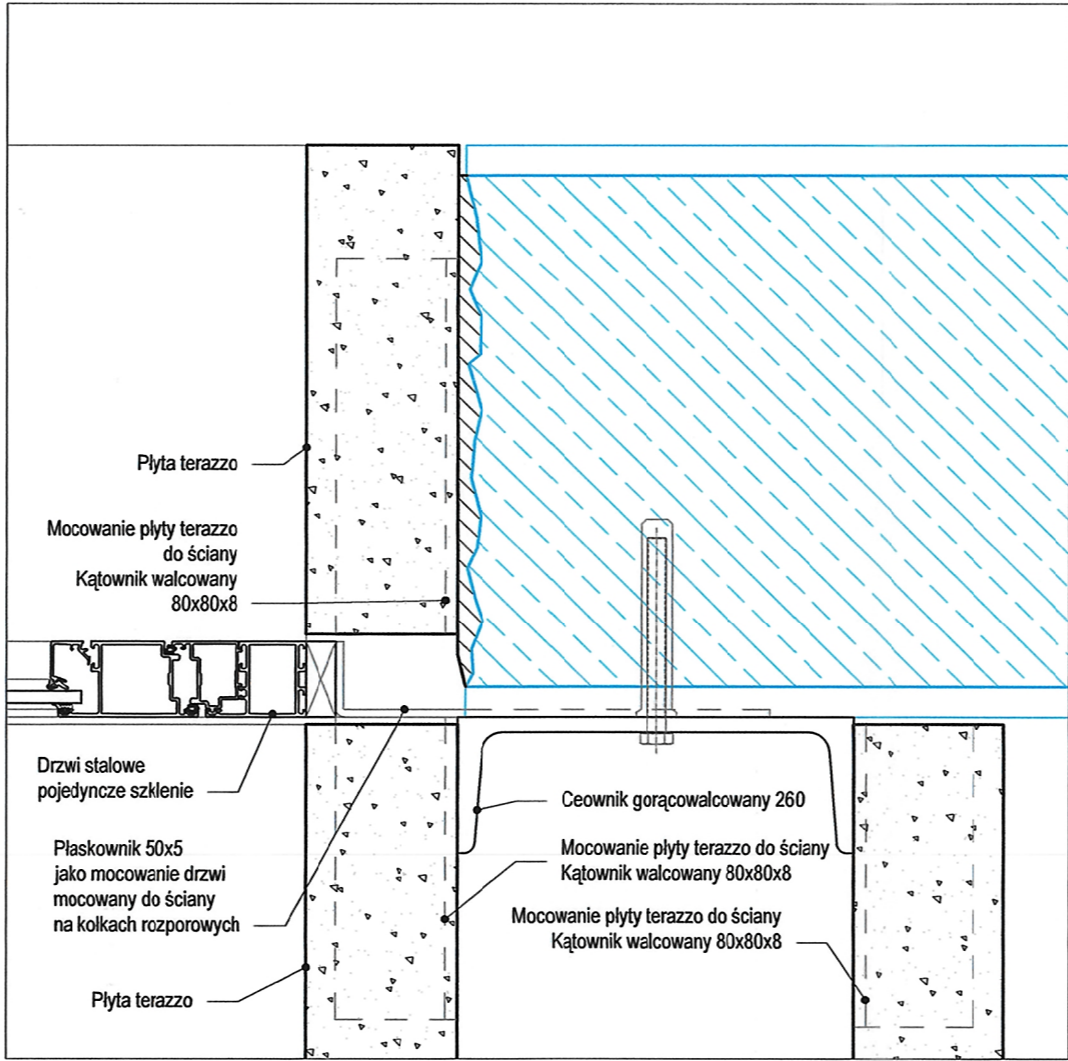
612.E DETAL, SKALA 1:5



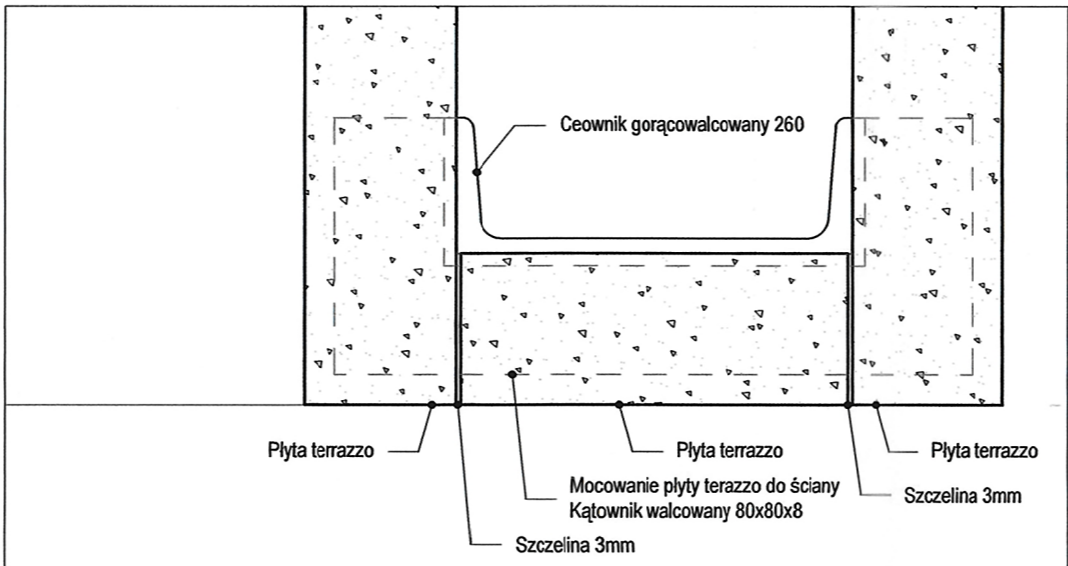
612.C DETAL, SKALA 1:5



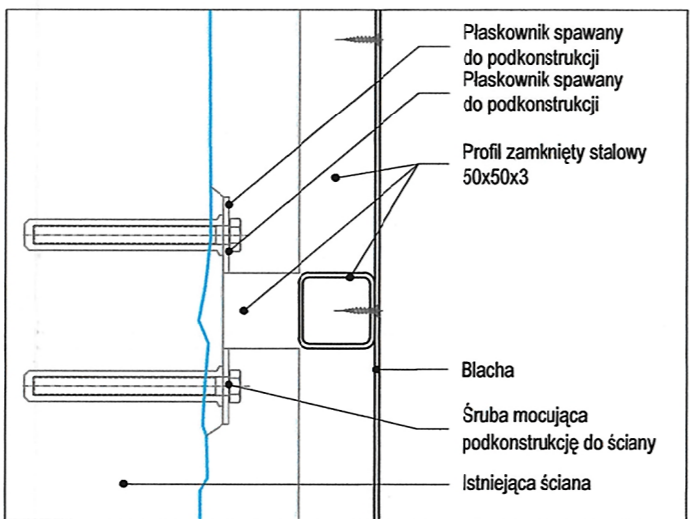
612.B DETAL, SKALA 1:5



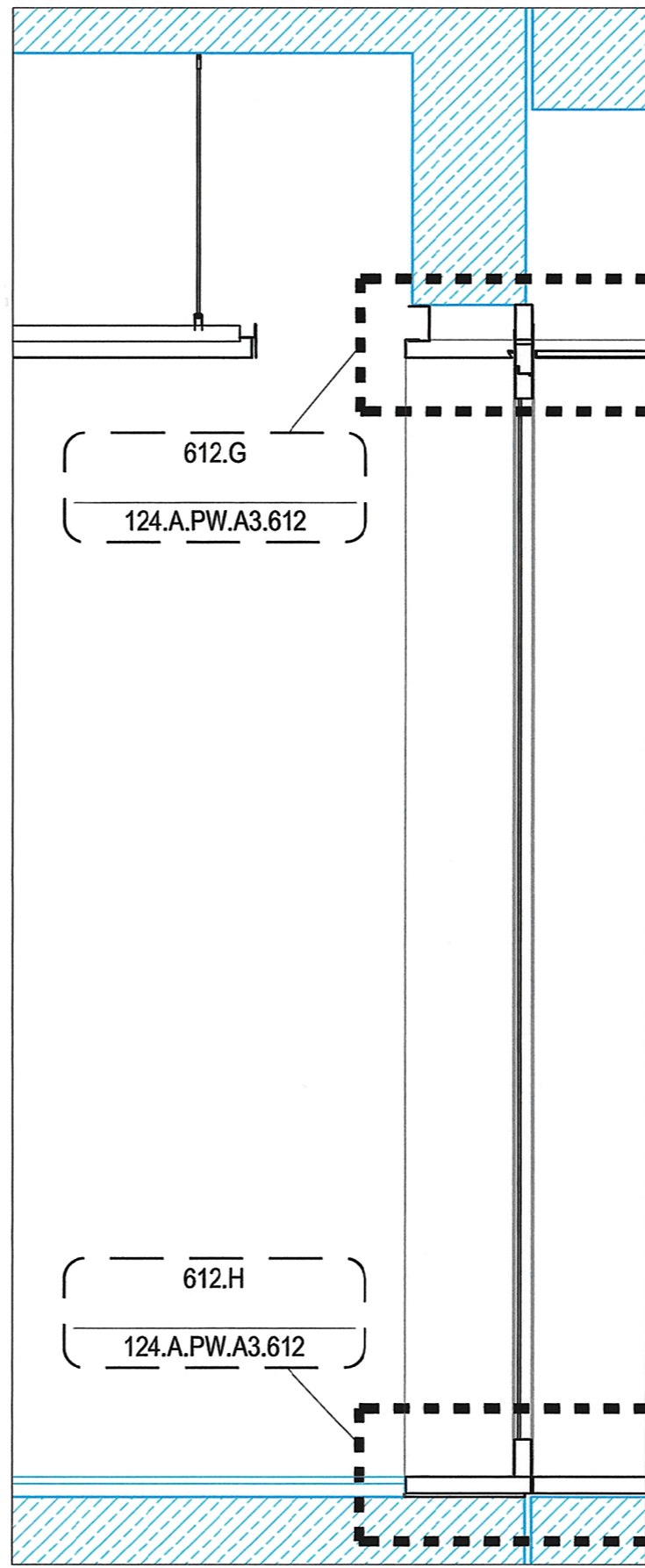
612.A DETAL, SKALA 1:5



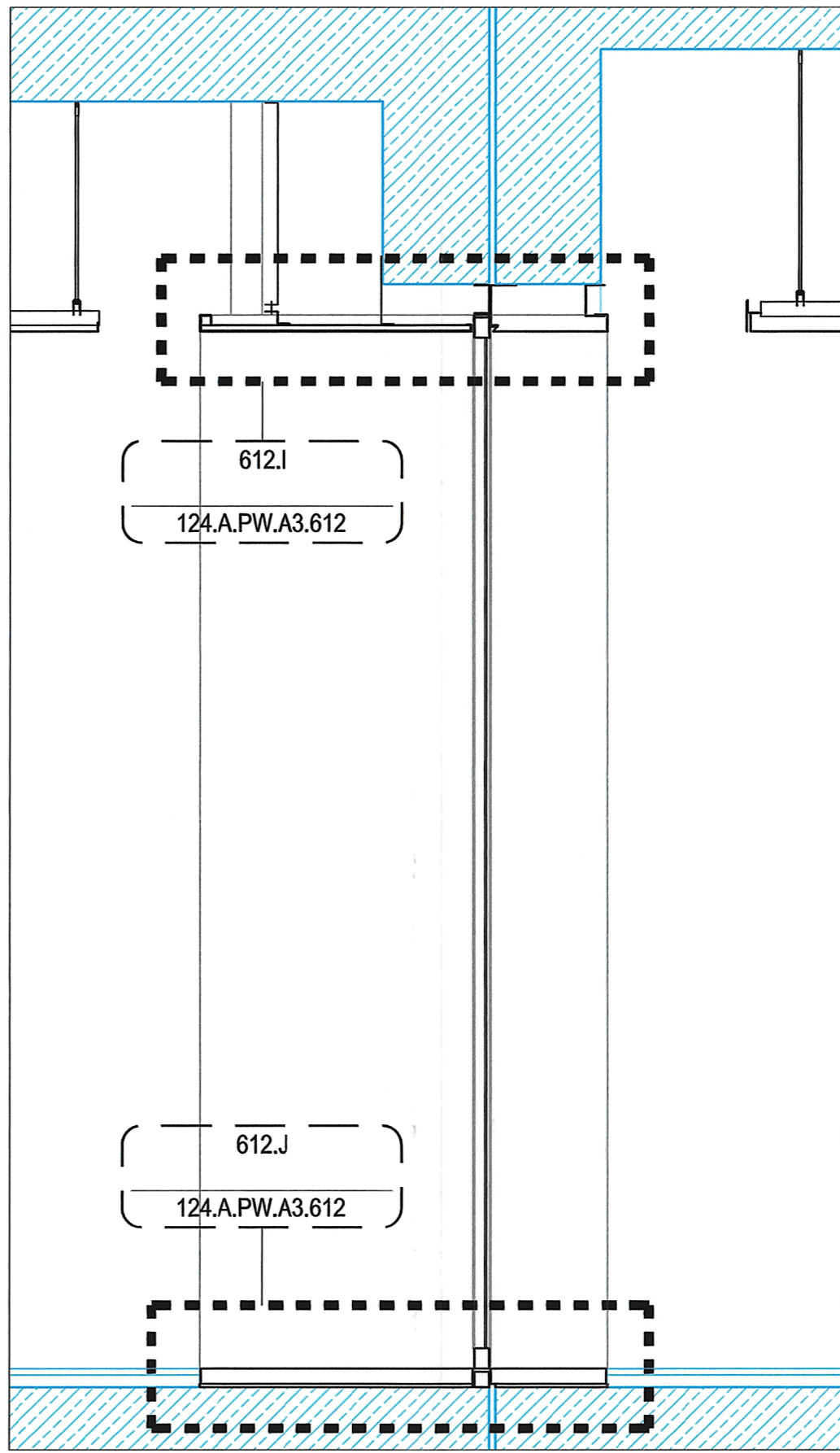
612.F DETAL, SKALA 1:5



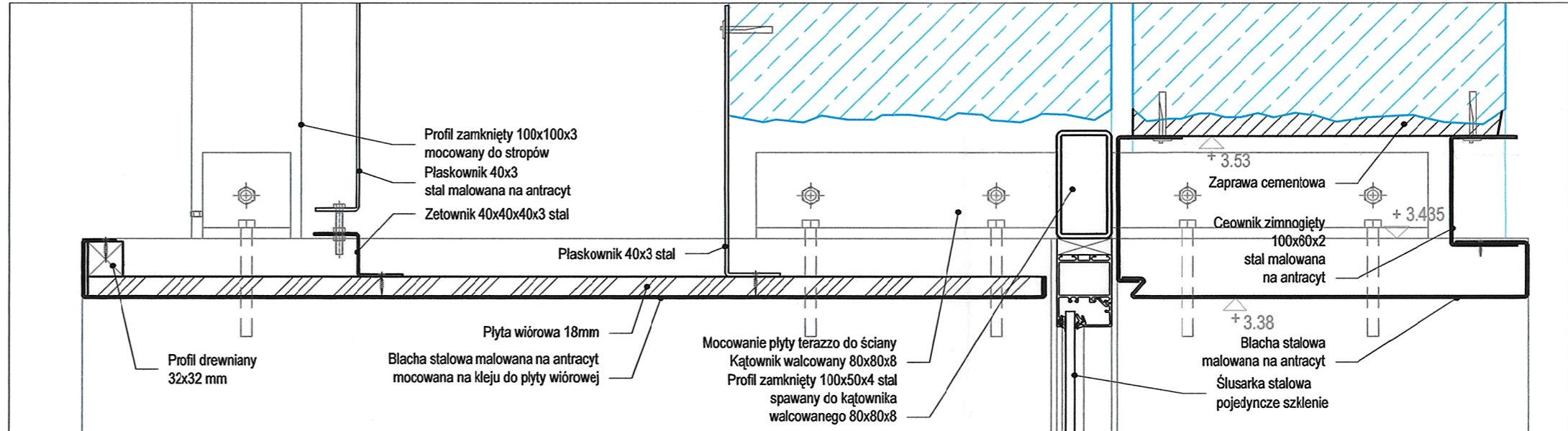
612.H DETAL - PRZEKRÓJ I-I, SKALA 1:5



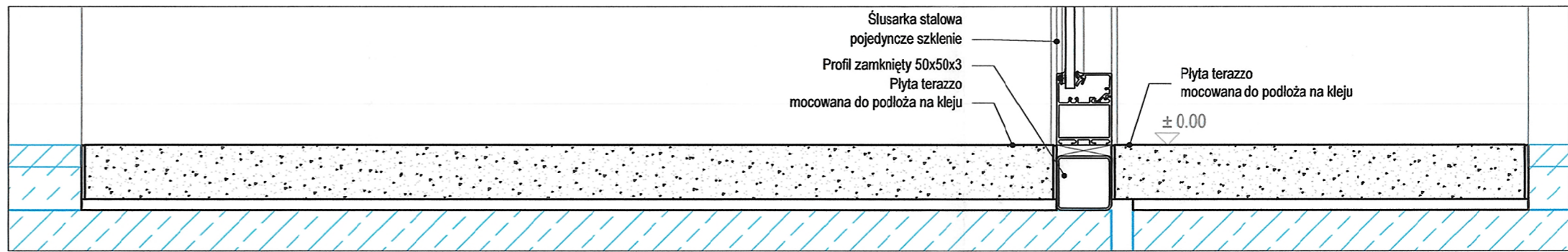
612.3 PRZEKRÓJ 1-1, SKALA 1:20



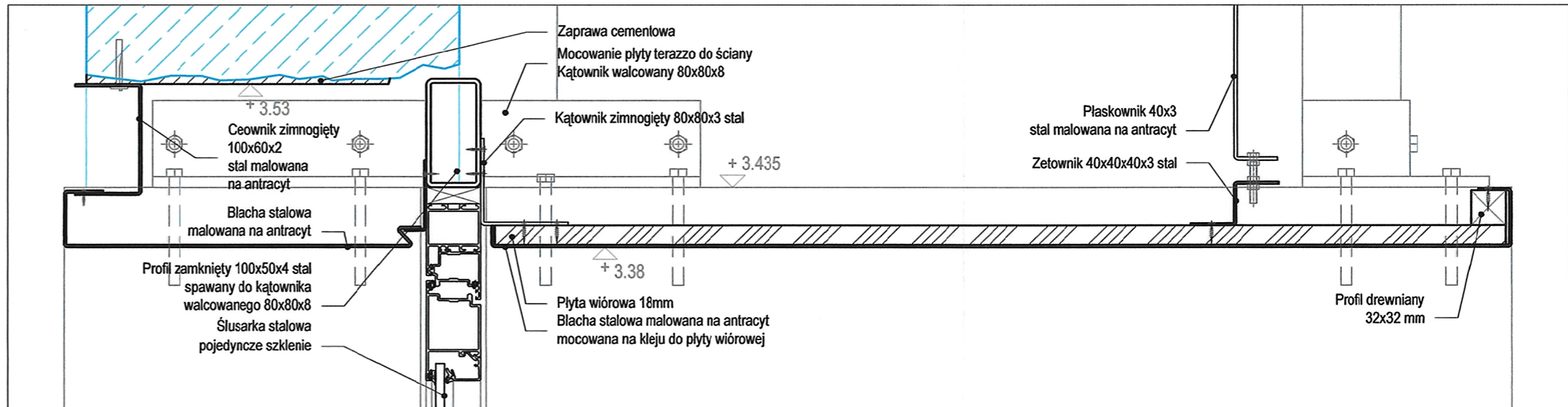
612.4 PRZEKRÓJ 2-2, SKALA 1:20



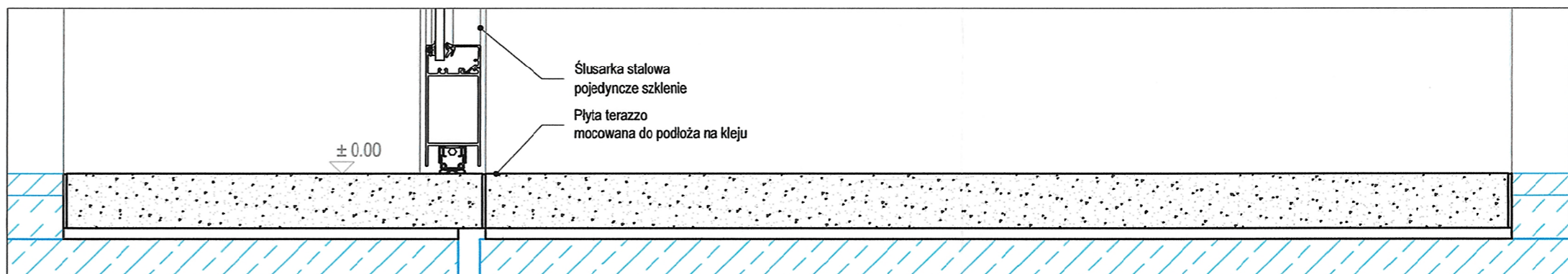
612.I DETAL, SKALA 1:5



612.J DETAL, SKALA 1:5



612.G DETAL, SKALA 1:5



612.G DETAL, SKALA 1:5

Niniejszy rysunek oraz jego zawartość stanowi własność intelektualną pracowni Konior Studio. Projekt jest chroniony prawem autorskim zgodnie z ustawą z dnia 04.02.1994 "O prawie autorskim i prawach pokrewnych". Każdorazowe użycie, upublicznienie, powielanie lub przekazywanie osobom trzecim wymaga pisemnej zgody Konior Studio.

Przyjmując niniejszy rysunek firma wykonawcza akceptuje przedstawione w nim rozwiązania. Wymiary naniesione ręcznie mają pierwszeństwo nad drukowanymi. Wykonawca zobowiązuje się do sprawdzenia na własną odpowiedzialność wszystkich wymiarów i wytycznych dotyczących swojego zlecenia przed przystąpieniem do robót. O rozbieżnościach z narysowanymi lub pisemnie uzgodnionymi wytycznymi należy niezwłocznie powiadomić architekta lub kierownika budowy. Przed przystąpieniem do robót należy przedłożyć architektowi do zatwierdzenia aktualne rysunki warsztatowe.

1. ISTNIEJĄCA OKŁADZINA KAMIENNA NA ŚCIANIE KONSTRUKCYJNEJ
2. ISTNIEJĄCA OKŁADZINA KAMIENNA NA PRZEDŚCIANCE MUROWANEJ O GR. ~12cm
3. NOWE PRZESZKLENIE W PROFILACH STALOWYCH, KOLOR: ANTRACYT
4. PANELE AKUSTYCZNE - PIONOWE LAMELE FORNIROWANE MOCOWANE NA PODKONSTRUKCJI
5. PANELE AKUSTYCZNE - PIONOWE LAMELE FORNIROWANE - AZJUR 70% - PRZESLANIAJĄCE WIŁOT KANAŁU WENTYLACYJNEGO
6. PORTAL Z PŁYT TERAZZO MOCOWANYCH DO ISTNIEJĄCEJ ŚCIANY W OKŁADZINIE KAMIENNEJ
7. PORTAL Z PŁYT TERAZZO MOCOWANYCH DO ISTNIEJĄCEJ ŚCIANY ŻELBETOWEJ
8. PORTAL Z PŁYT TERAZZO MOCOWANYCH DO ISTNIEJĄCEJ ŚCIANY ŻELBETOWEJ
9. POSADZKA PORTALU - PŁYTA TERAZZO KLEJONA NA WYLEWCE
10. SZCZELINA DYLATACYJNA
11. PODKONSTRUKCJA ŚCIANY Z PANELEMI AKUSTYCZNYMI, PATRZ RYS. 124.A.PW.0.519
12. BLACHA STALOWA MALOWANA NA ANTRACYT

KONIORSTUDIO

Katowice 40-022, Dąbrowska 22 | +48 32 609 50 00 | biuro@koniorstudio.pl
Warszawa 00-679, Wilcza 71/2 | +48 22 402 72 07 | warszawa@koniorstudio.pl

NAZWA PROJEKTU

Projekt przebudowy zespołu budynków "A" Biblioteki Narodowej w zakresie czytelni i przestrzeni publicznych wraz z zabudową pallo

ADRES

Biblioteka Narodowa Al. Niepodległości 215, 02-086 Warszawa

INWESTOR

Biblioteka Narodowa

ARCHITEKTURA

GŁÓWNY PROJEKTANT mgr inż. arch. Tomasz Konior UPR. 20956/8 SPECJ. architektoniczna

ZESPÓŁ PROJEKTOWY: mgr inż. arch. Angelika Drozd mgr inż. arch. Marcin Piotrowski mgr inż. arch. Wojciech Przywecki mgr inż. arch. Wojciech Purski mgr inż. arch. Tomasz Szeremeta

SPRAWDZAJĄCY: mgr inż. arch. Paweł Przecisło UPR. MA04307 SPECJ. architektoniczna

PROJEKT WYKONAWCZY

DZIAŁ A INDEX 124

NAZWA RYSUNKU

CZYTELNIĄ SPECJALISTYCZNA DETALE ŚCIANY MIĘDZY CZYTELNIĄ A HALLEM

NUMER RYSUNKU 124.A.PW.A3.612 REWIZJA 00 SKALA 1:50, 1:20, 1:5

PLIK 124.A.PW.A45.612.dwg DATA 11.2016